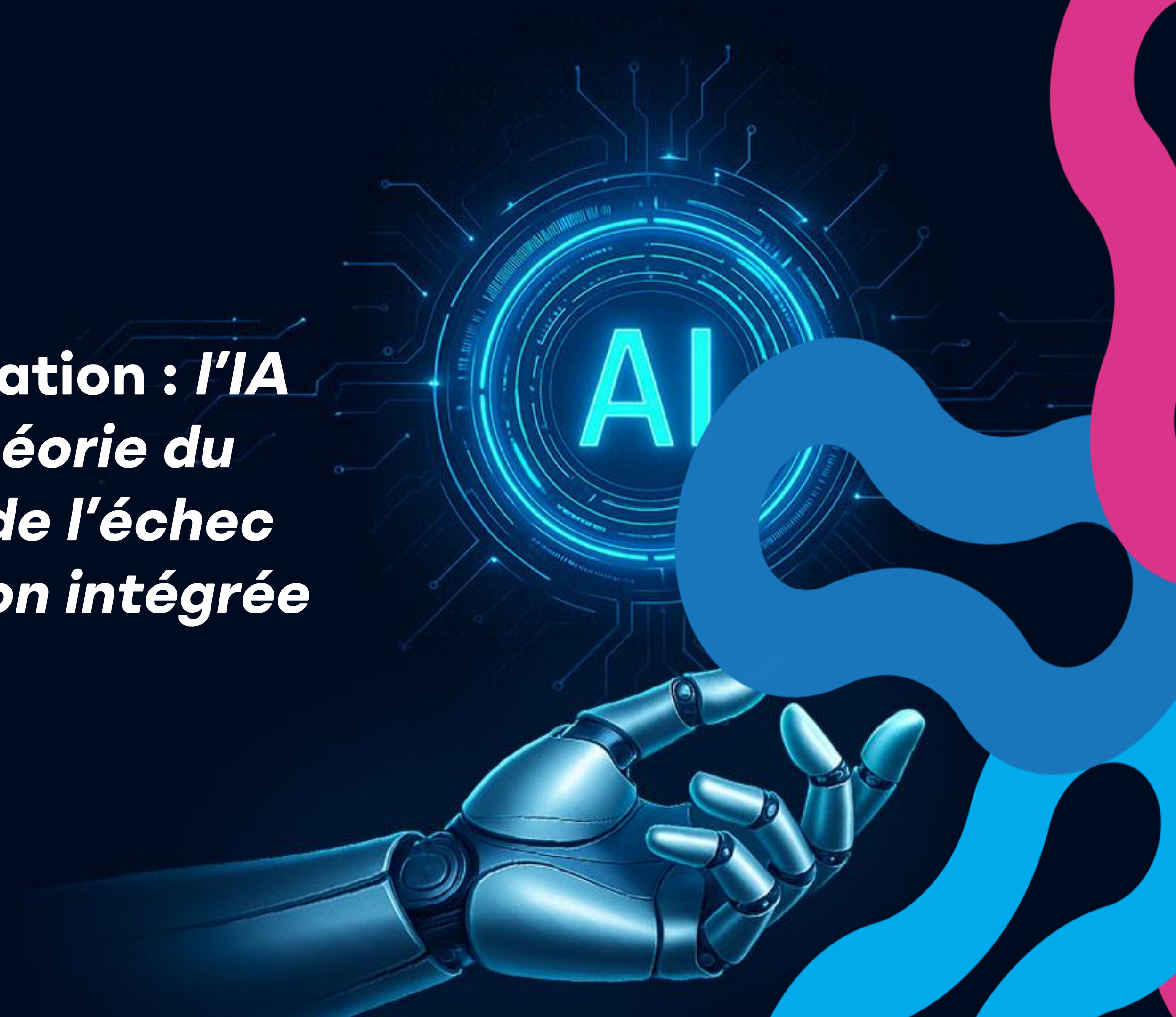


05-06-2026

**Réinventer l'évaluation : l'IA
au service de la théorie du
changement... et de l'échec
pour une évaluation intégrée**

KEITA A. Baffa, Ph.D

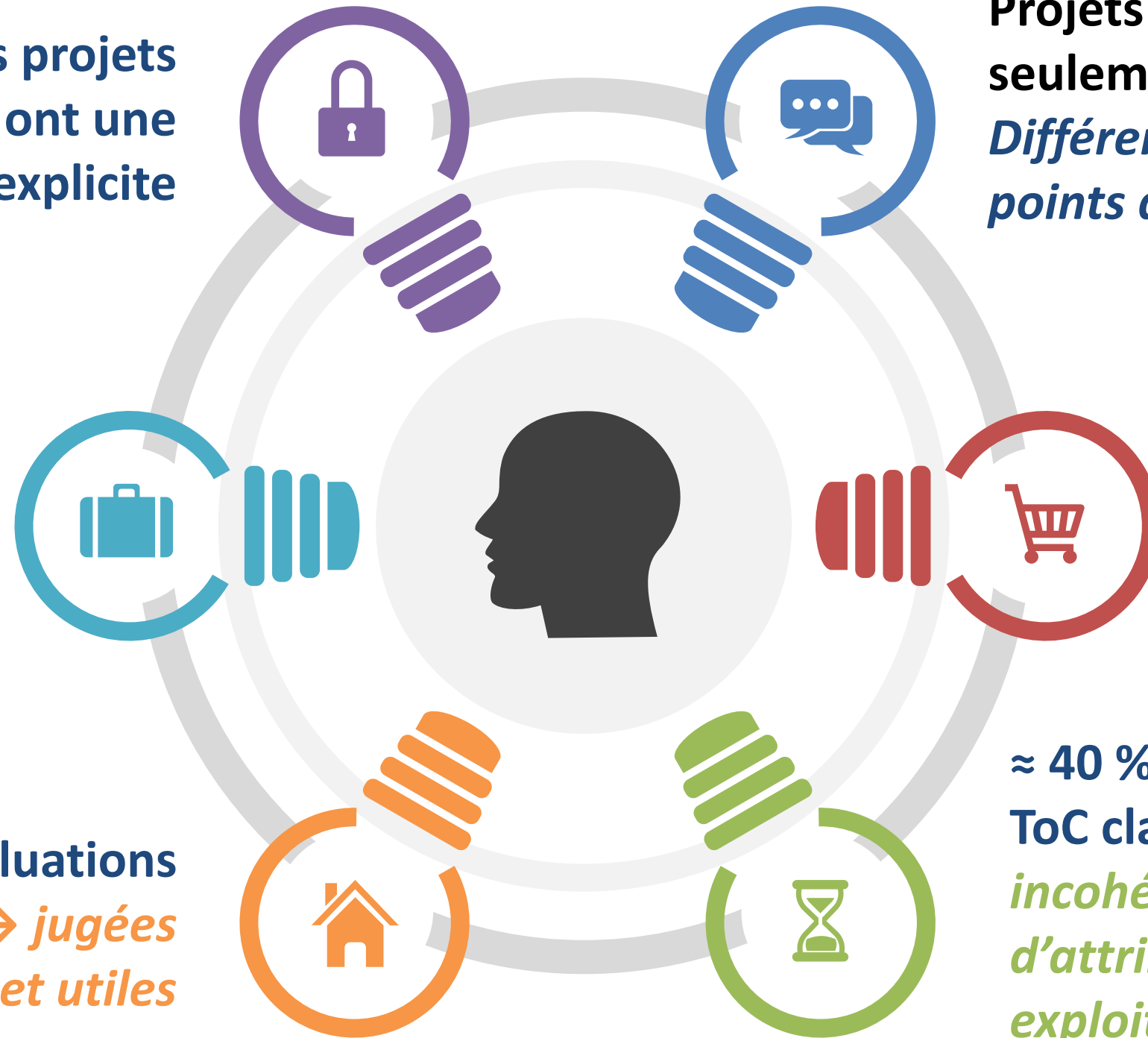


Quelques Constats Significatifs

60 % à 75 % des projets jugés performants ont une ToC claire ou explicite

70 - 80 % des projets avec ToC explicite sont jugés pertinents et cohérents

≈ 70 % – 80 % des évaluations avec ToC solide → *jugées robustes, cohérentes et utiles*



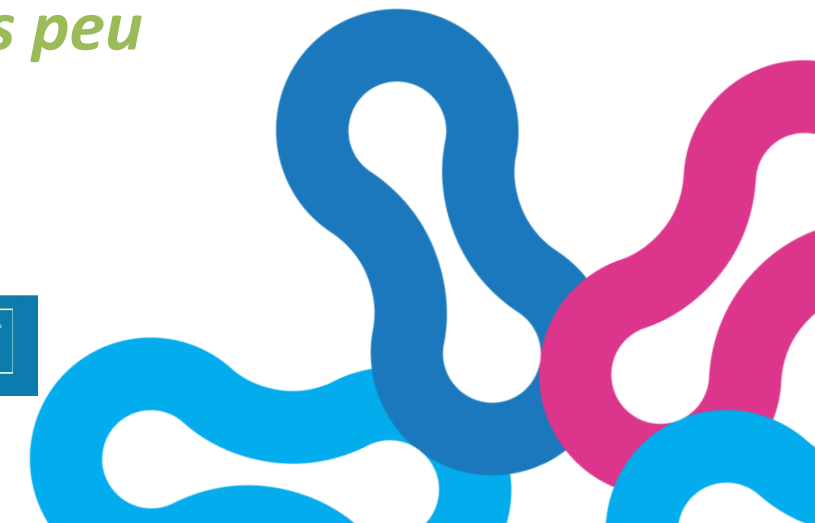
Projets sans logique claire : seulement 40 % satisfaisants → *Différence importante : +30 points de performance*

+25 à +35 % d'amélioration de la qualité des résultats mesurés par rapport aux projets sans ToC
+30 % de capacité d'adaptation pendant l'implémentation

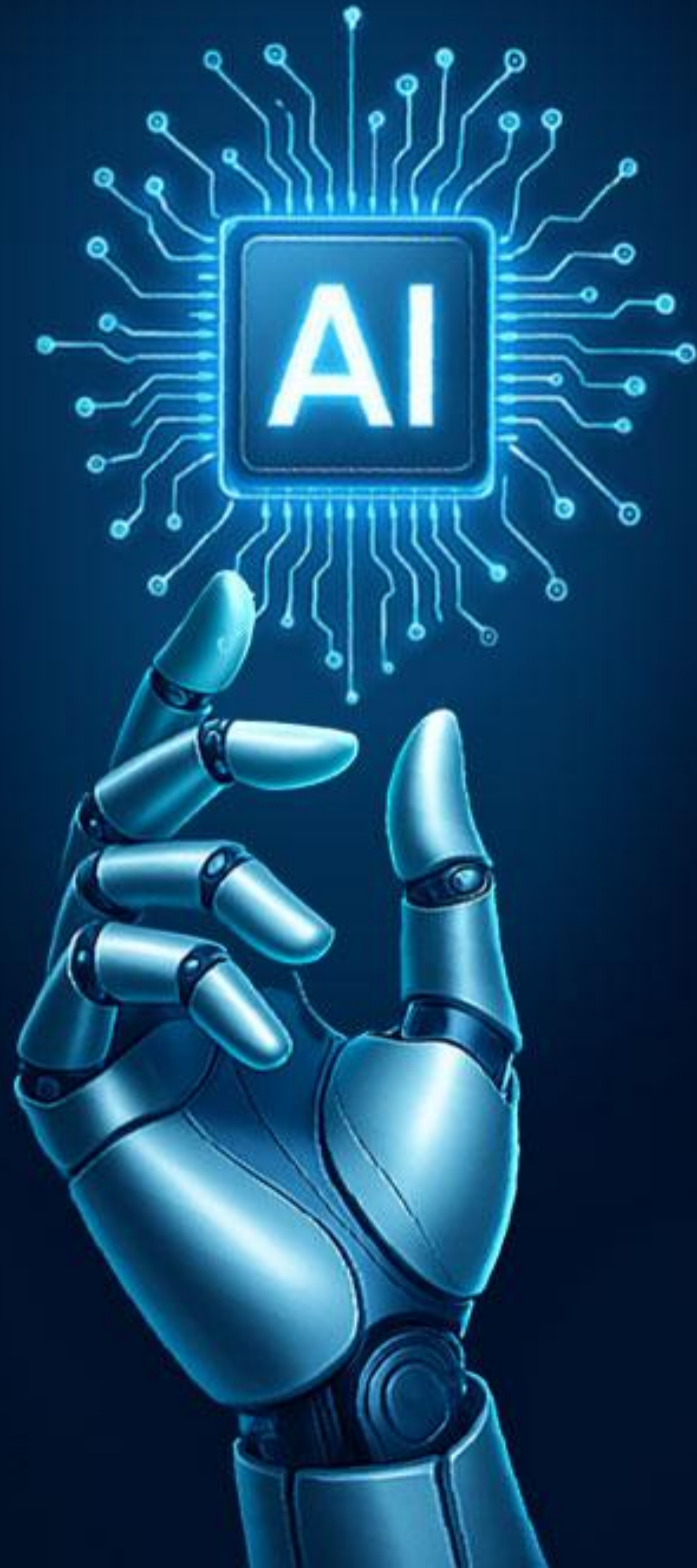
≈ 40 % – 50 % des évaluations sans ToC claire → présentent : *incohérences causales, difficultés d'attribution, résultats peu exploitables*

Gain de performance: +20 à +30 points

- Une évaluation sans ToC dit "ce qui s'est passé".
- Une évaluation avec ToC explique "pourquoi cela s'est passé".



Outline



01

Vue d'Ensemble

02

Analyse comparative : Théorie du changement vs
Théorie de l'échec

03

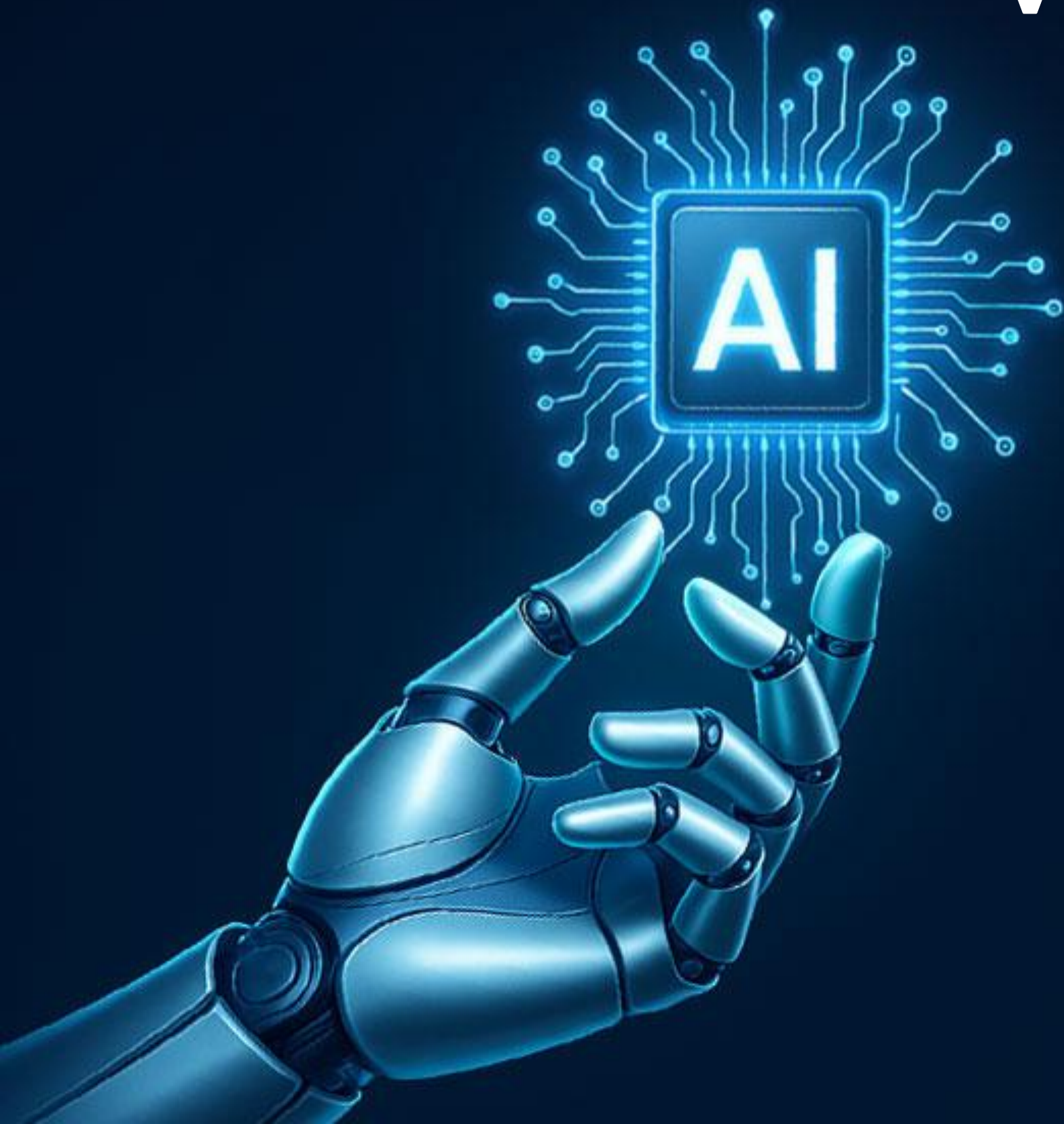
Intégration des deux théories : Théorie du
changement et Théorie de l'échec

03

IA et Théorie du changement et Théorie de
l'échec



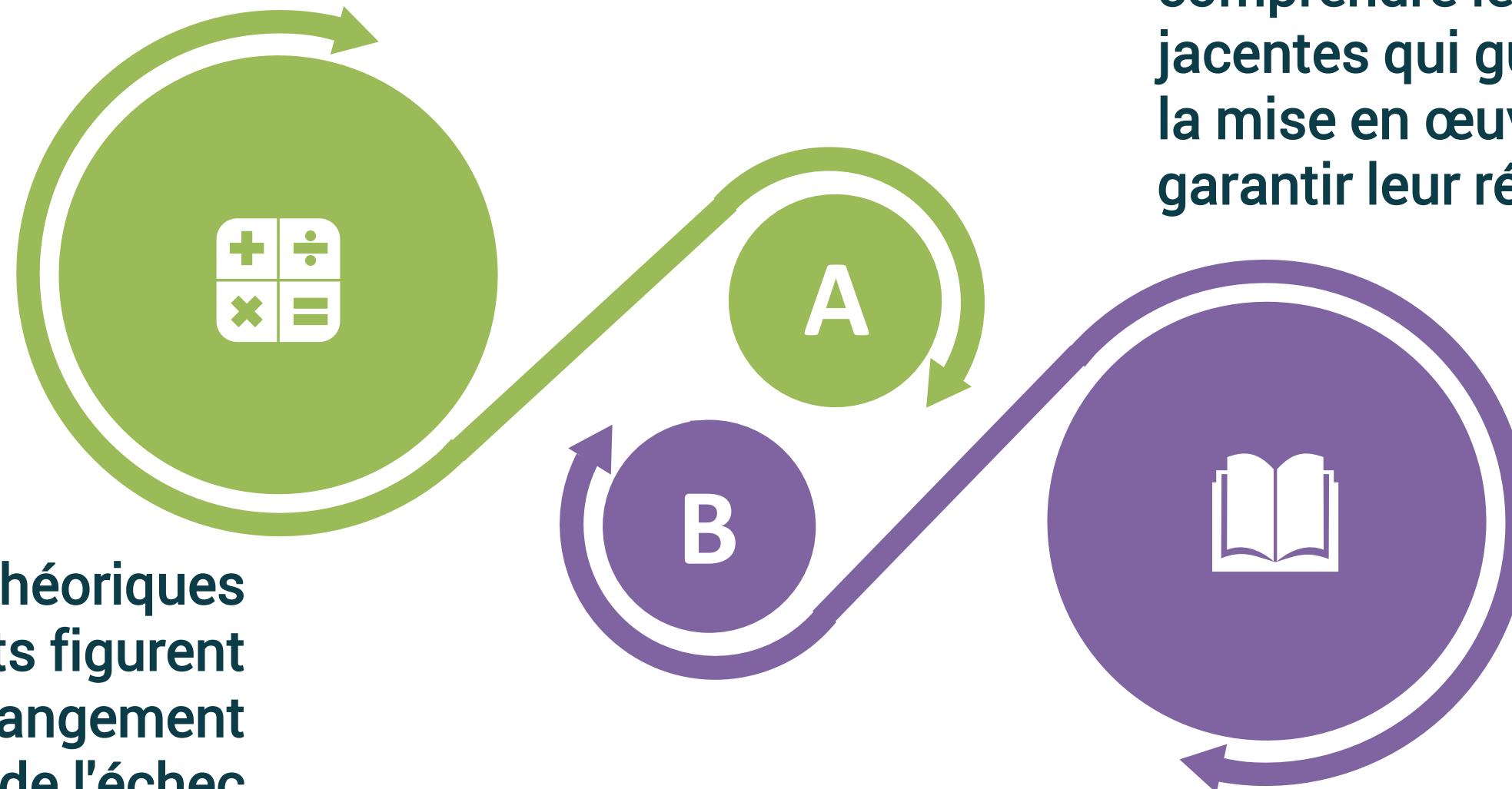
Vue d'Ensemble



Introduction

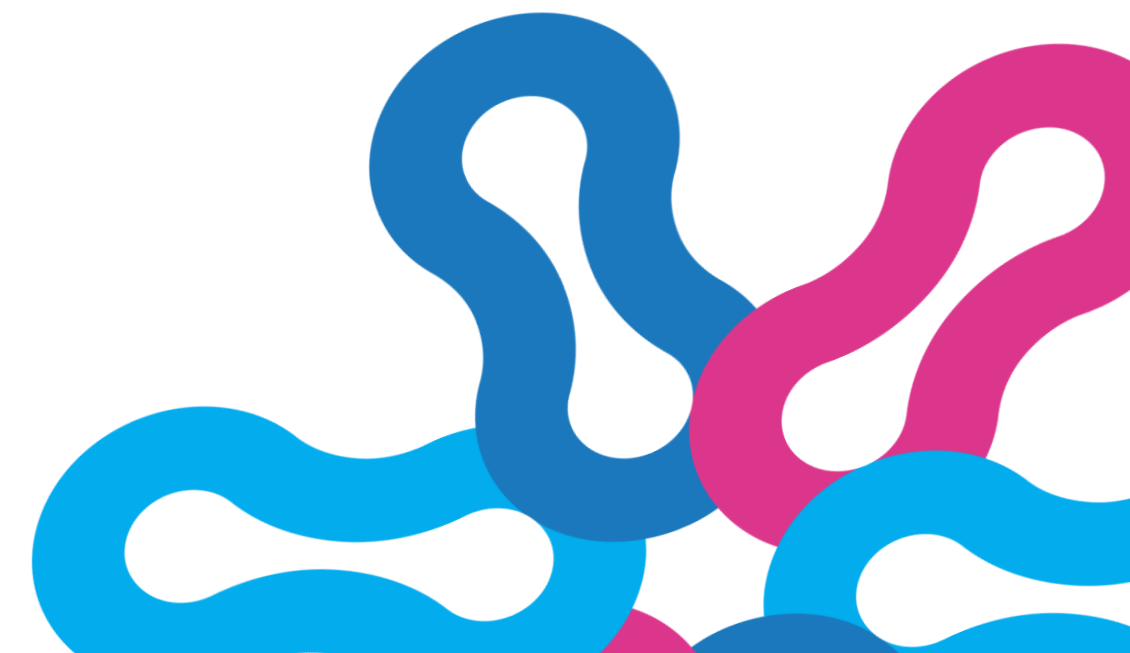
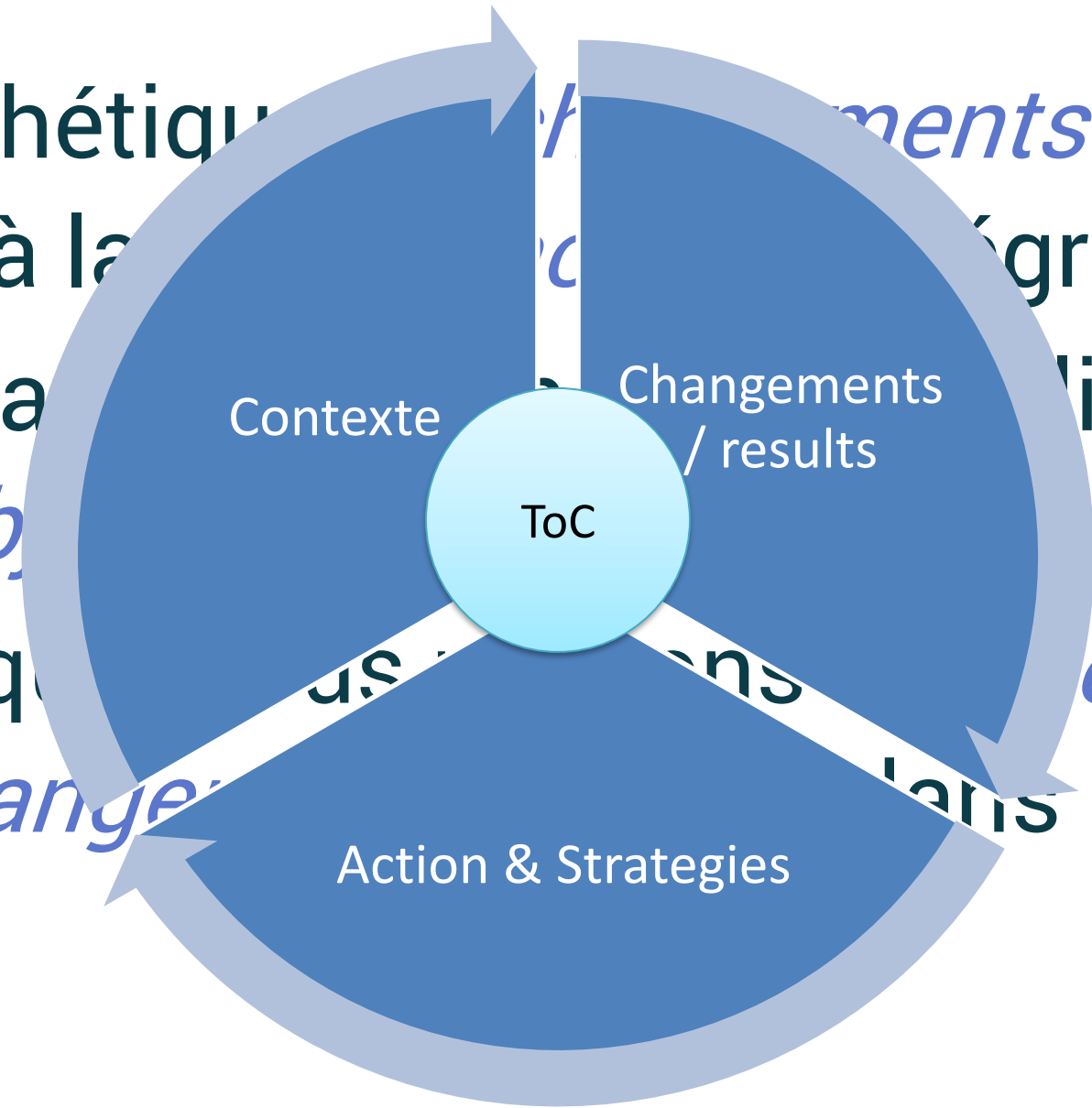
Dans le domaine des projets de développement, il est essentiel de comprendre les théories sous-jacentes qui guident la planification, la mise en œuvre et l'évaluation pour garantir leur réussite

Parmi les cadres théoriques les plus importants figurent la théorie du changement (ToC) et la théorie de l'échec (ToF).



Qu'est-ce qu'une théorie du changement?

- ❑ Une série hypothétique de *changements* attendus dans un *contexte donné* à la suite de *changements* à des degrés spécifiques.
- ❑ ...est une exploration des liens entre *les actions*, *les résultats*, *l'objectif*.
- ❑ ...explique pourquoi *certaines actions* produiront le *changement* dans *un contexte donné*.



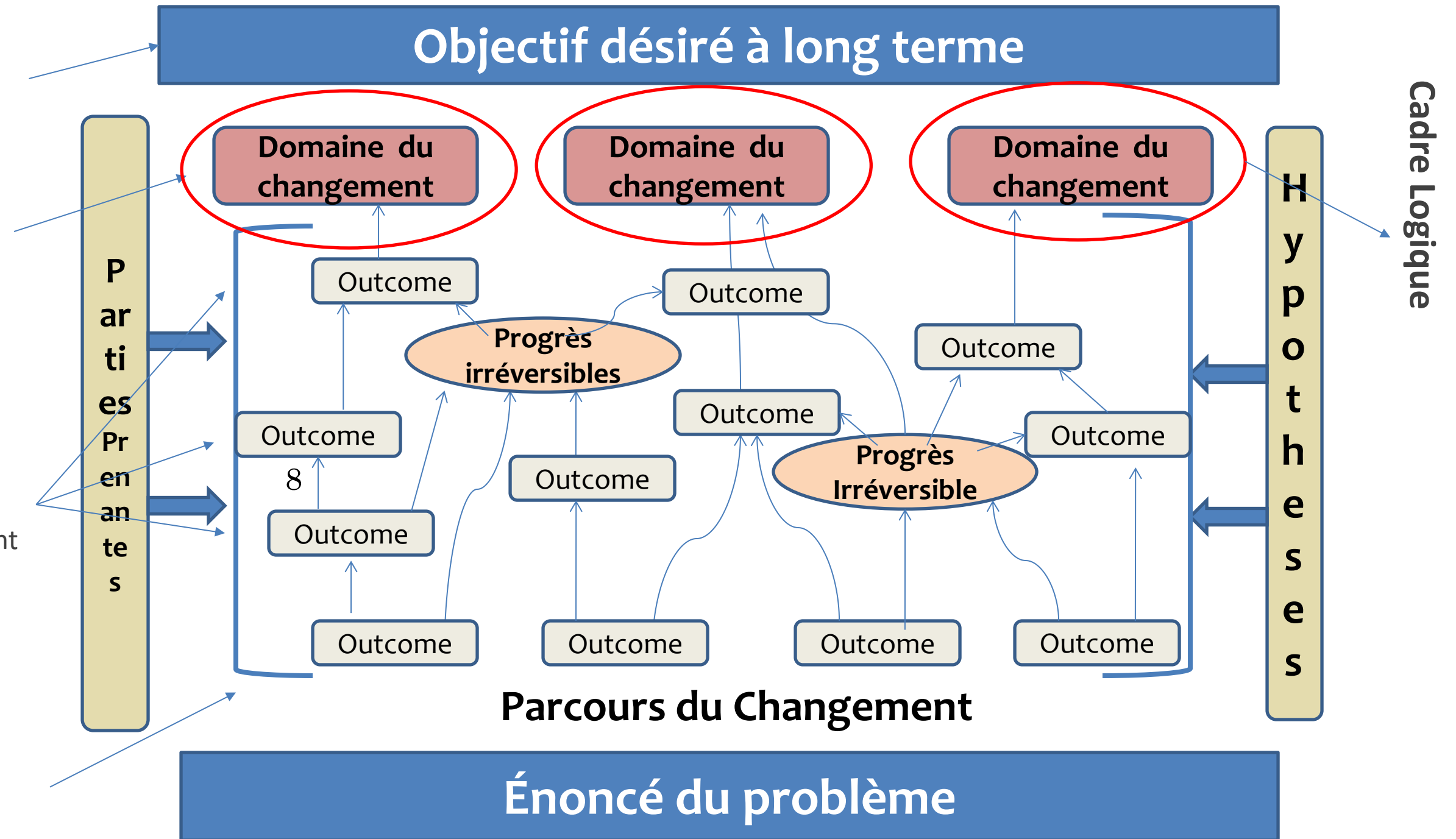
Qu'est-ce qu'une théorie du changement?

- ❑ Un *processus* de réflexion structure qui permet aux groupes de transformer la théorie en changement à travers un parcours du changement selon une relation de cause à effet
- ❑ Un *produit* -
 - Graphique conceptuel
 - Les indicateurs nous indiquent comment le succès sera reconnu à chaque étape
 - Le narratif de la TOC communique des informations qui ne sont pas facilement interprétées à partir du graphique conceptuel TOC

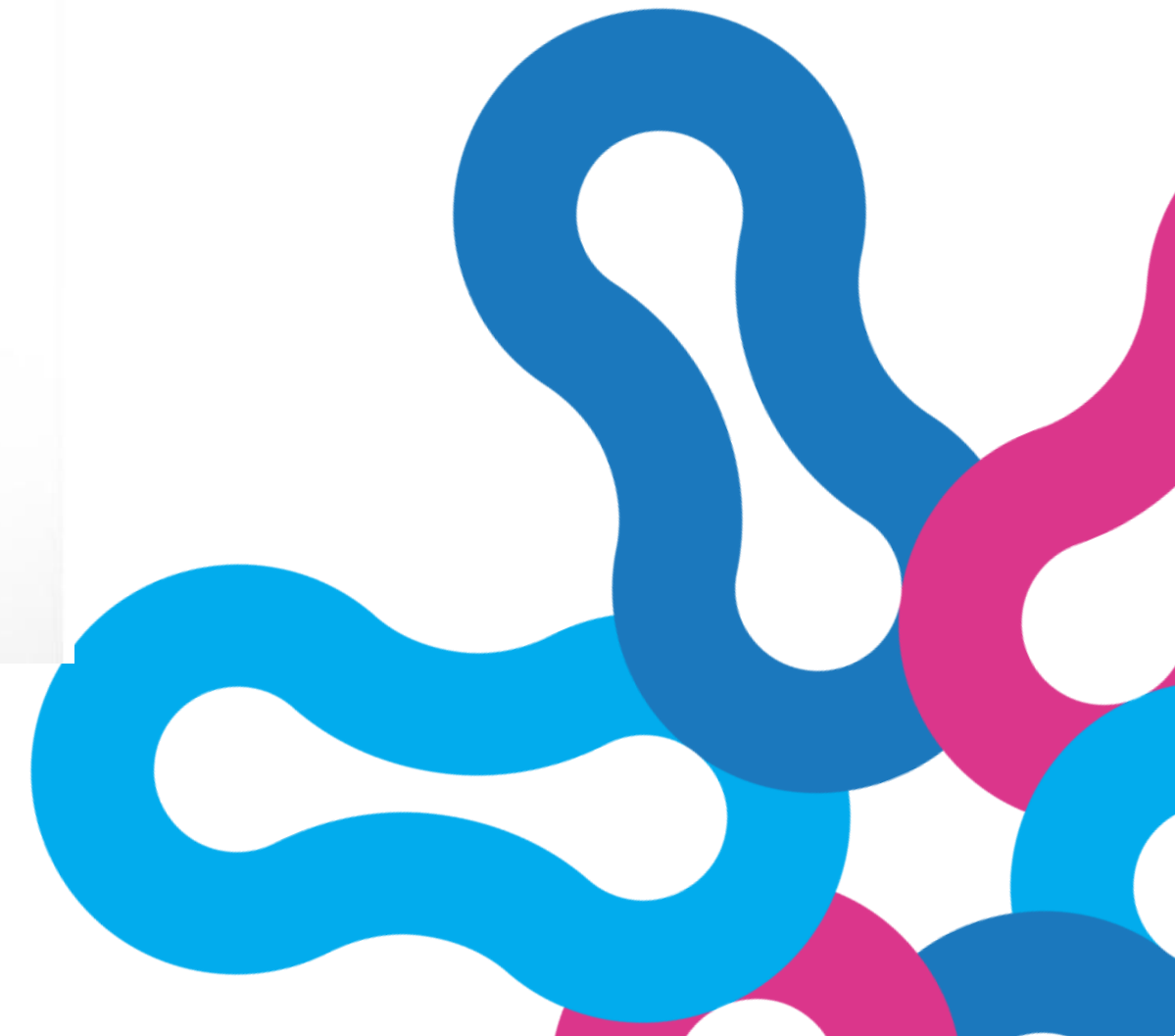
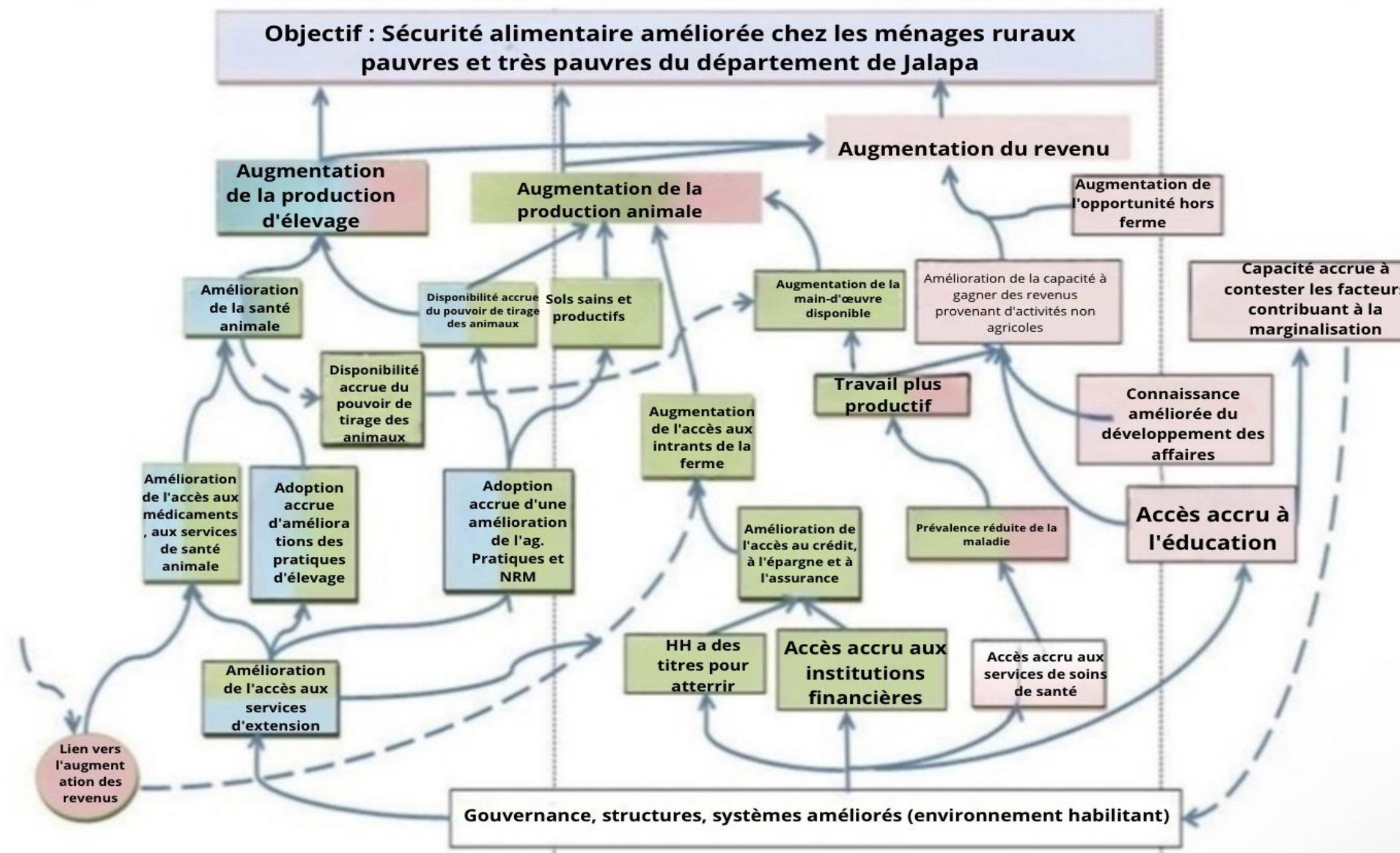


Modèle Conceptuel TdC

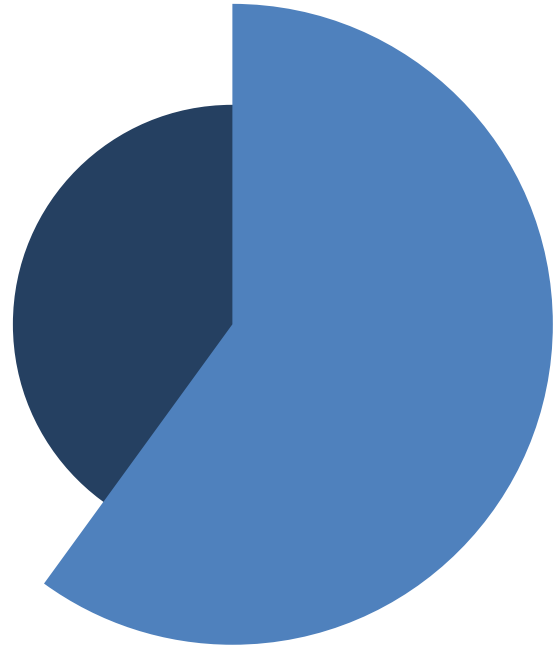
- 01** **Changement Ultime/impact**
 le changement le plus important pour une population définie
- 02** **Domaines de Changement**
 changement aux conditions générales qui affectent les gens de manière positive (par exemple, réduction de la malnutrition, revenu adéquat, production agricole)..
- 03** **Outcomes de Changement**
 pratiques et comportement — niveaux de connaissance, croyances, attitudes qui influencent les pratiques et le comportement
- 04** **Outcomes de Changement**
 conditions systémiques (par exemple, accès à l'approvisionnement en eau amélioré) qui influencent à la fois la connaissance et la pratique



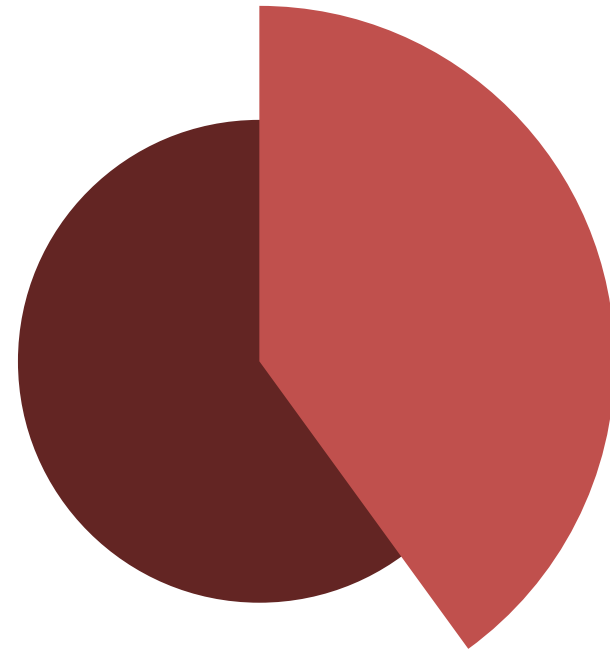
TdC: Example



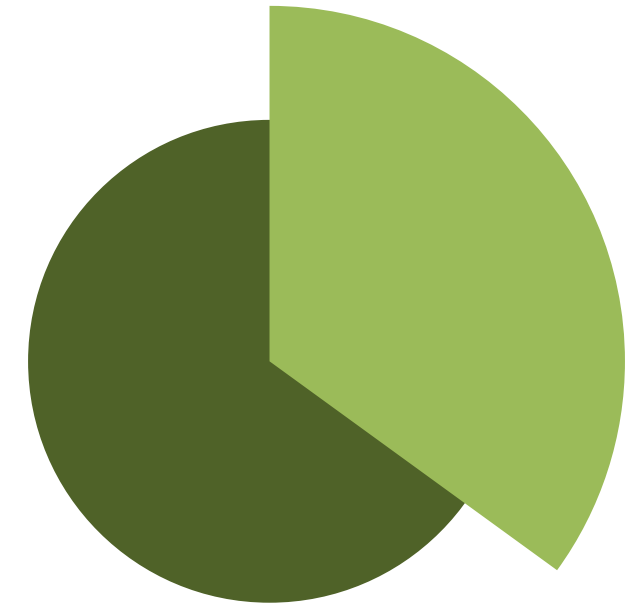
Qu'est-ce qu'une théorie de l'échec?



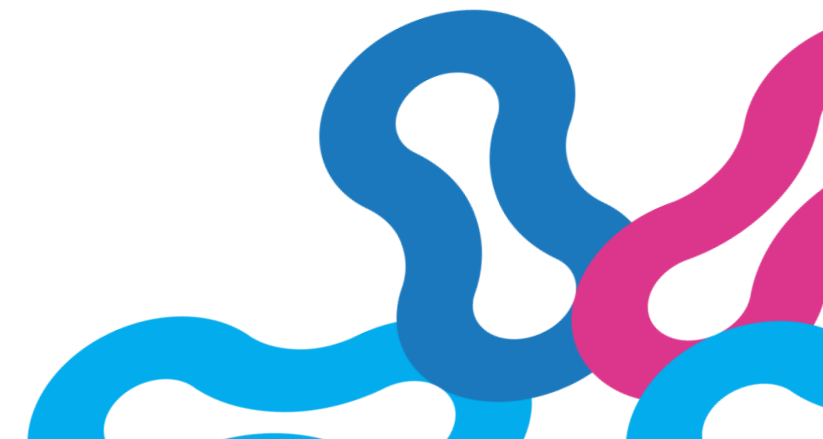
- ❑ La théorie de l'échec se concentre sur l'identification et la compréhension des raisons potentielles d'échec d'un projet dans un contexte précis.



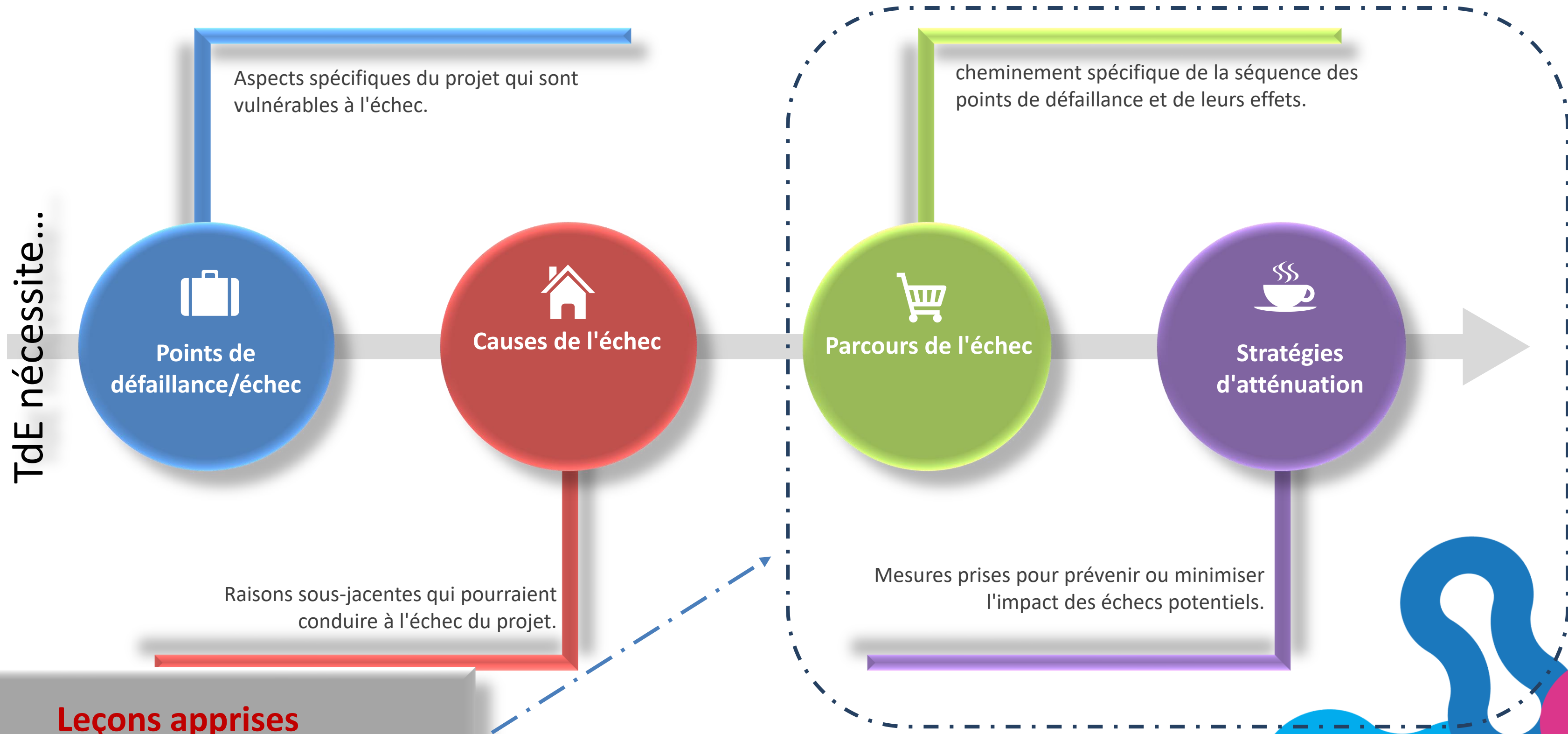
- ❑ Cette approche met l'accent sur la nécessité d'anticiper les défis et les obstacles susceptibles de faire dérailler un projet, afin de permettre une gestion proactive des risques et la mise en place de stratégies d'atténuation.



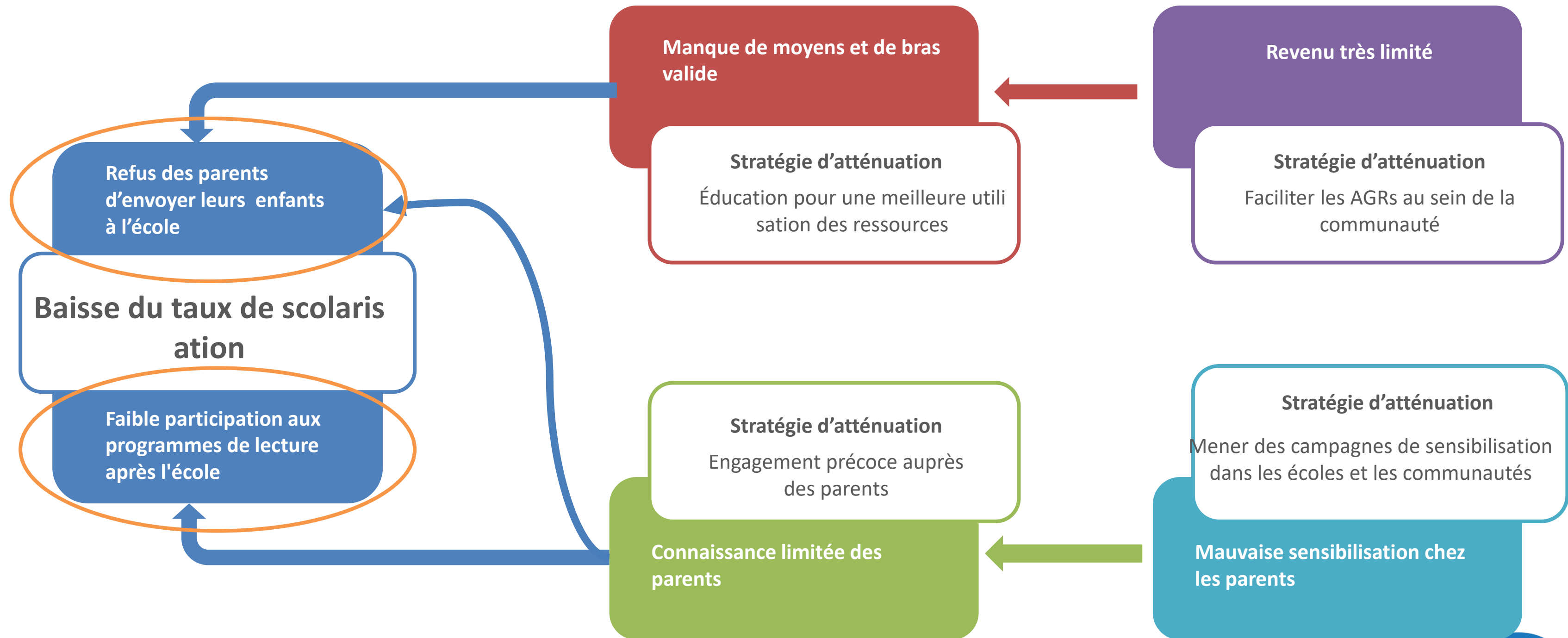
- ❑ La théorie de l'échec repose sur la conviction que comprendre ce qui peut mal tourner est aussi important que savoir ce qui devrait bien se passer.



Qu'est-ce qu'une théorie de l'échec?



TdE: Exemple

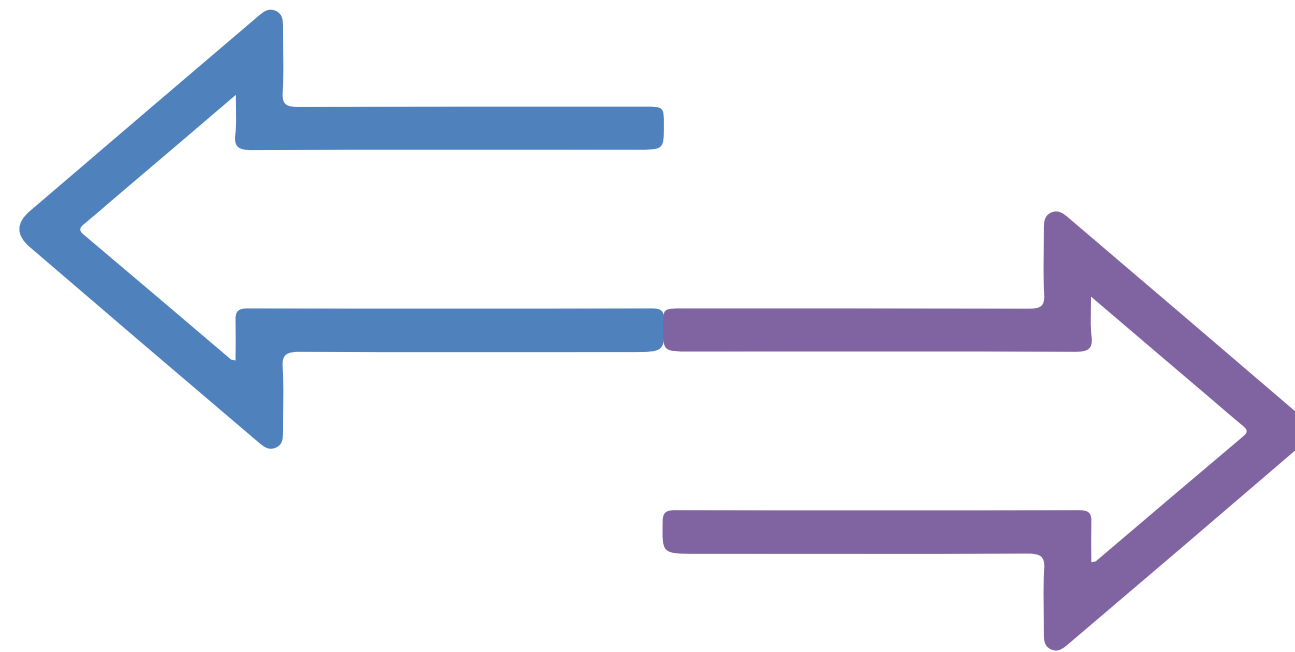


**Analyse
comparative :
Théorie du
changement vs
Théorie de
l'échec**



Théorie du changement vs Théorie de l'échec

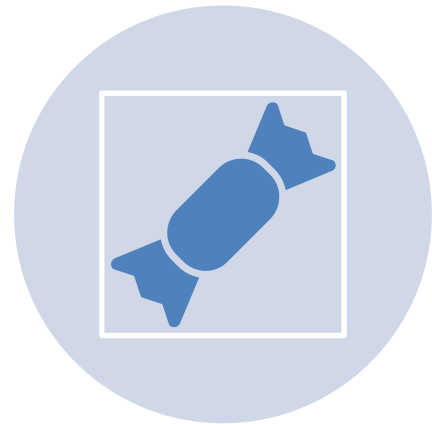
La théorie du changement est intrinsèquement optimiste, car elle se concentre sur les résultats souhaités et les étapes nécessaires pour les atteindre.



Elle fournit une feuille de route claire et structurée vers la réussite, qui peut favoriser l'adhésion des parties prenantes et guider la mise en œuvre du projet.



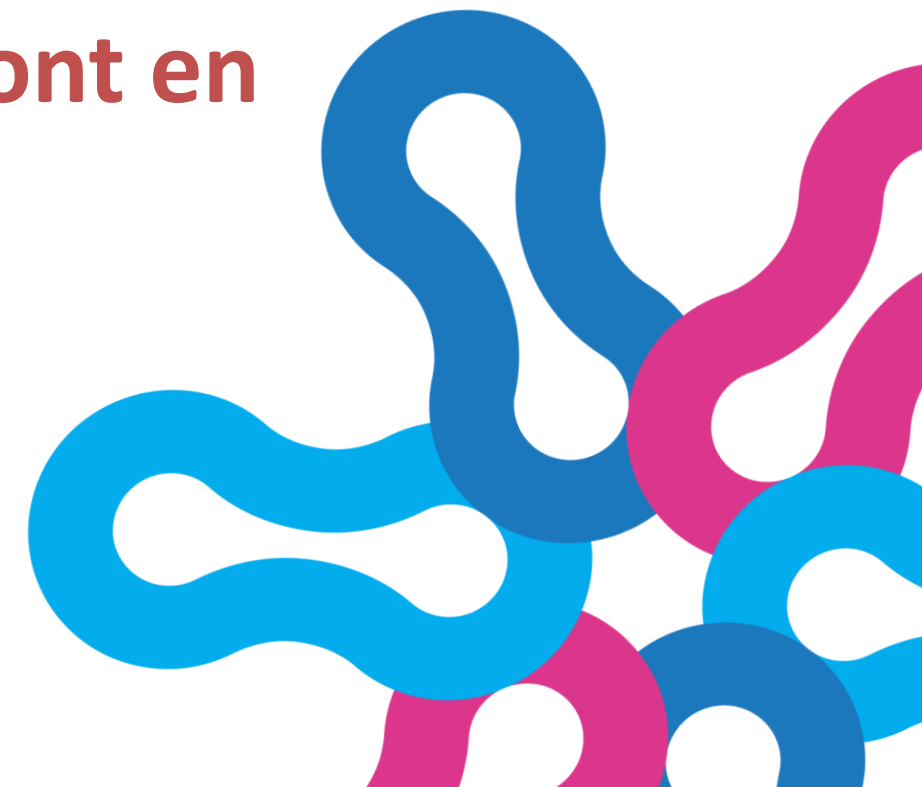
Théorie du changement vs Théorie de l'échec



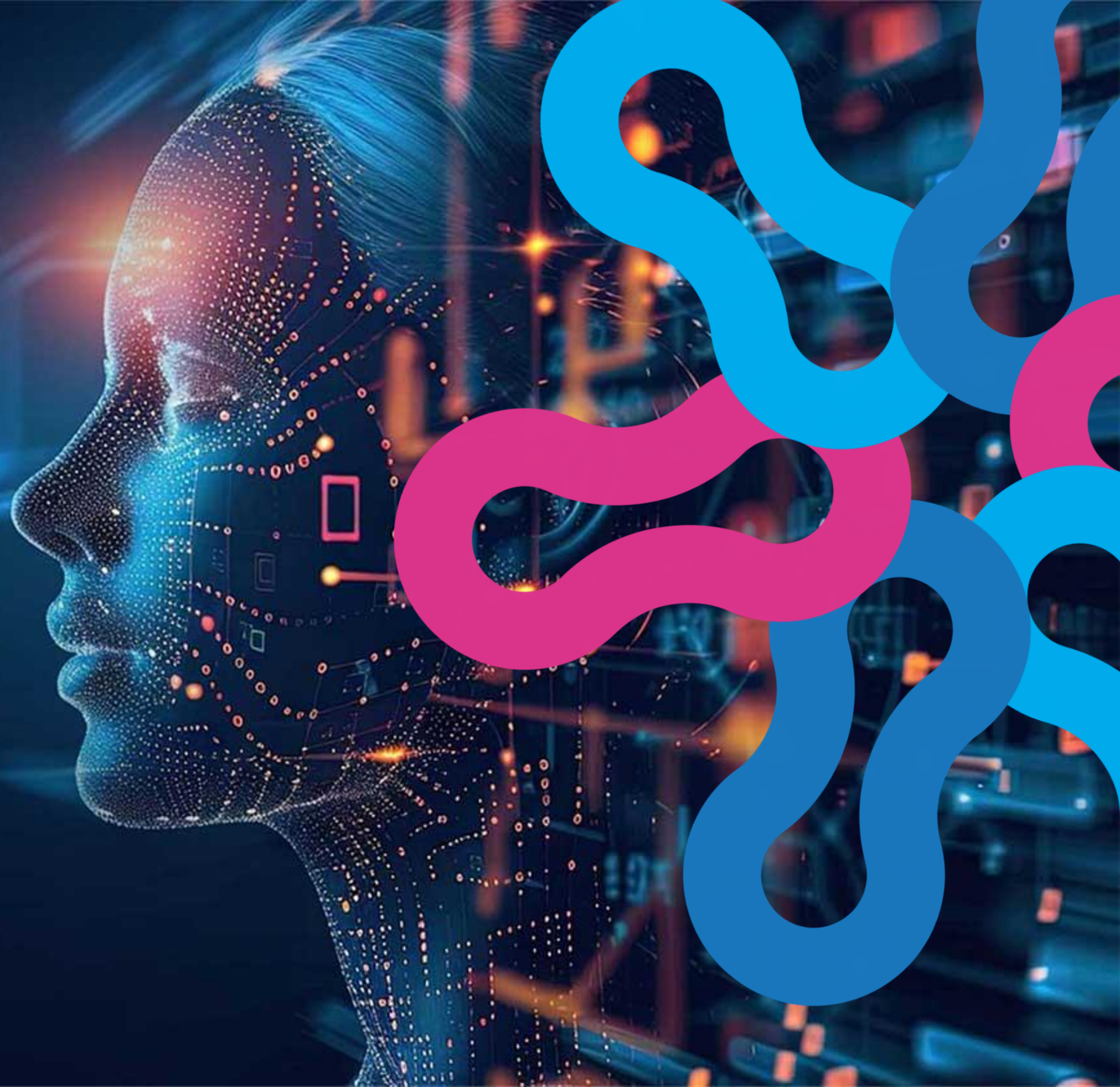
D'autre part, la théorie de l'échec est **plus prudente et critique, soulignant l'importance d'identifier et d'atténuer les risques.**



Elle complète la théorie du changement en **garantissant que les obstacles potentiels ne sont pas négligés et que des plans d'urgence sont en place.**

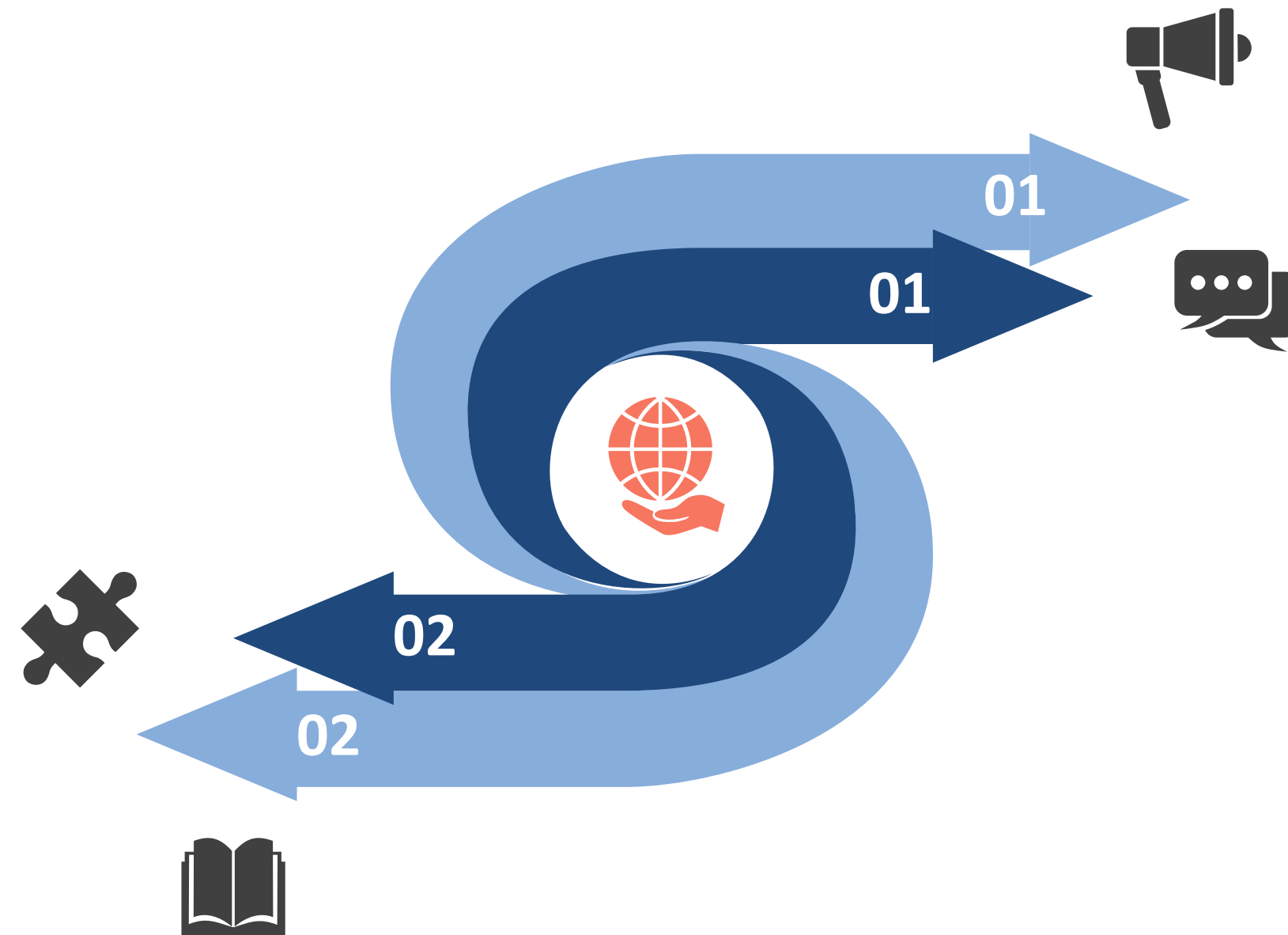


Intégration des deux théories : Théorie du changement et Théorie de l'échec

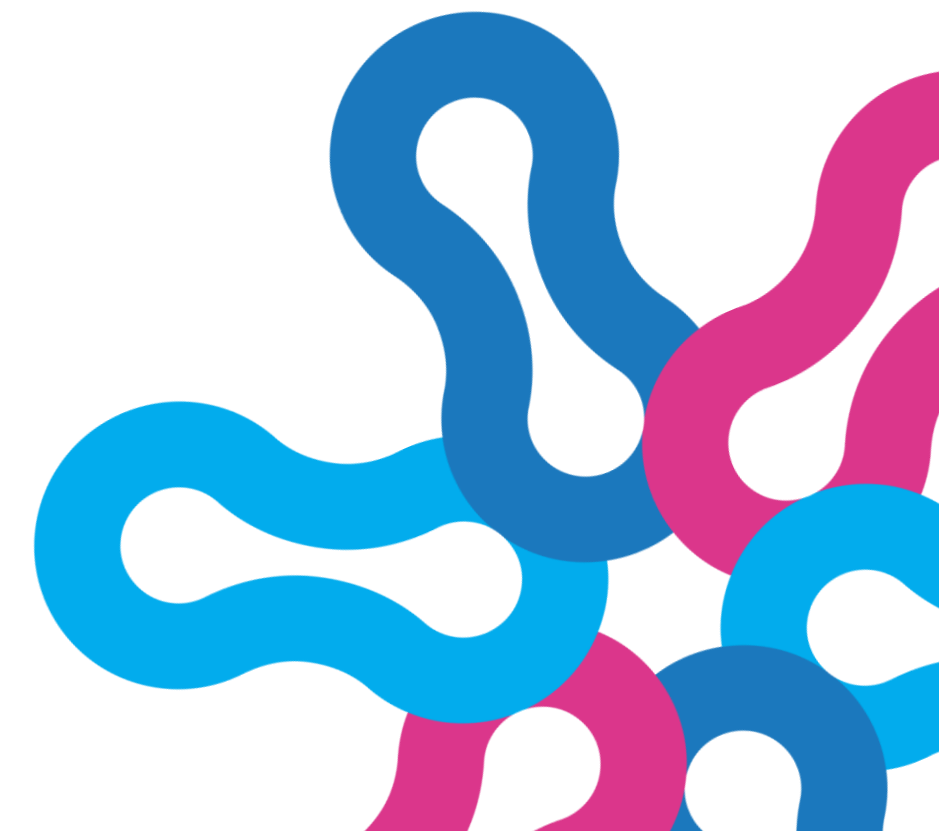


Théorie du changement et Théorie de l'échec

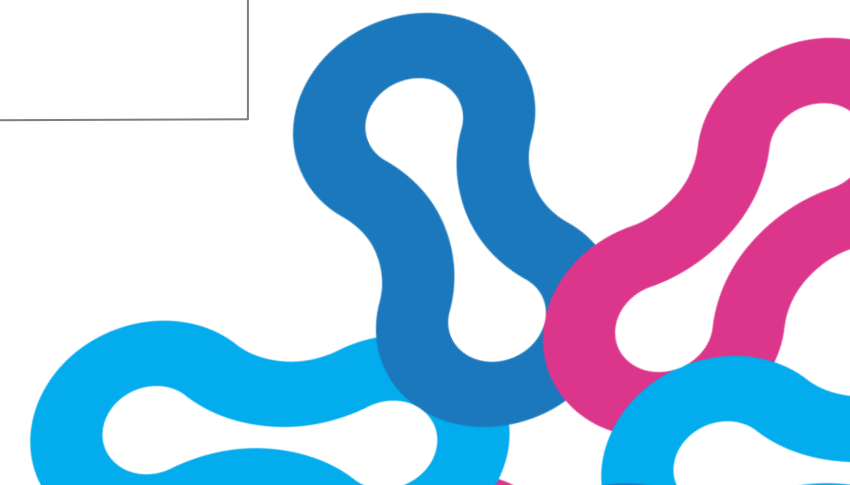
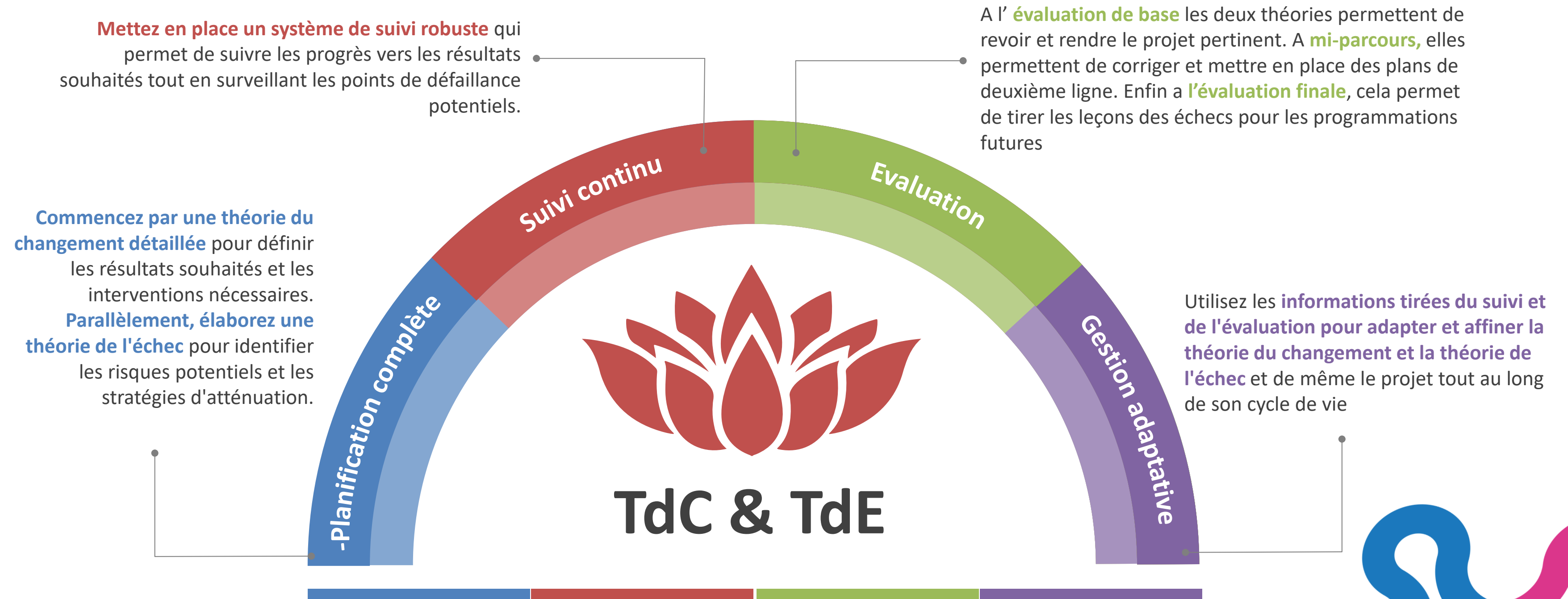
Pour une approche holistique de l'évaluation et de la gestion de projet, il est recommandé d'intégrer à la fois la théorie du changement et la théorie de l'échec.



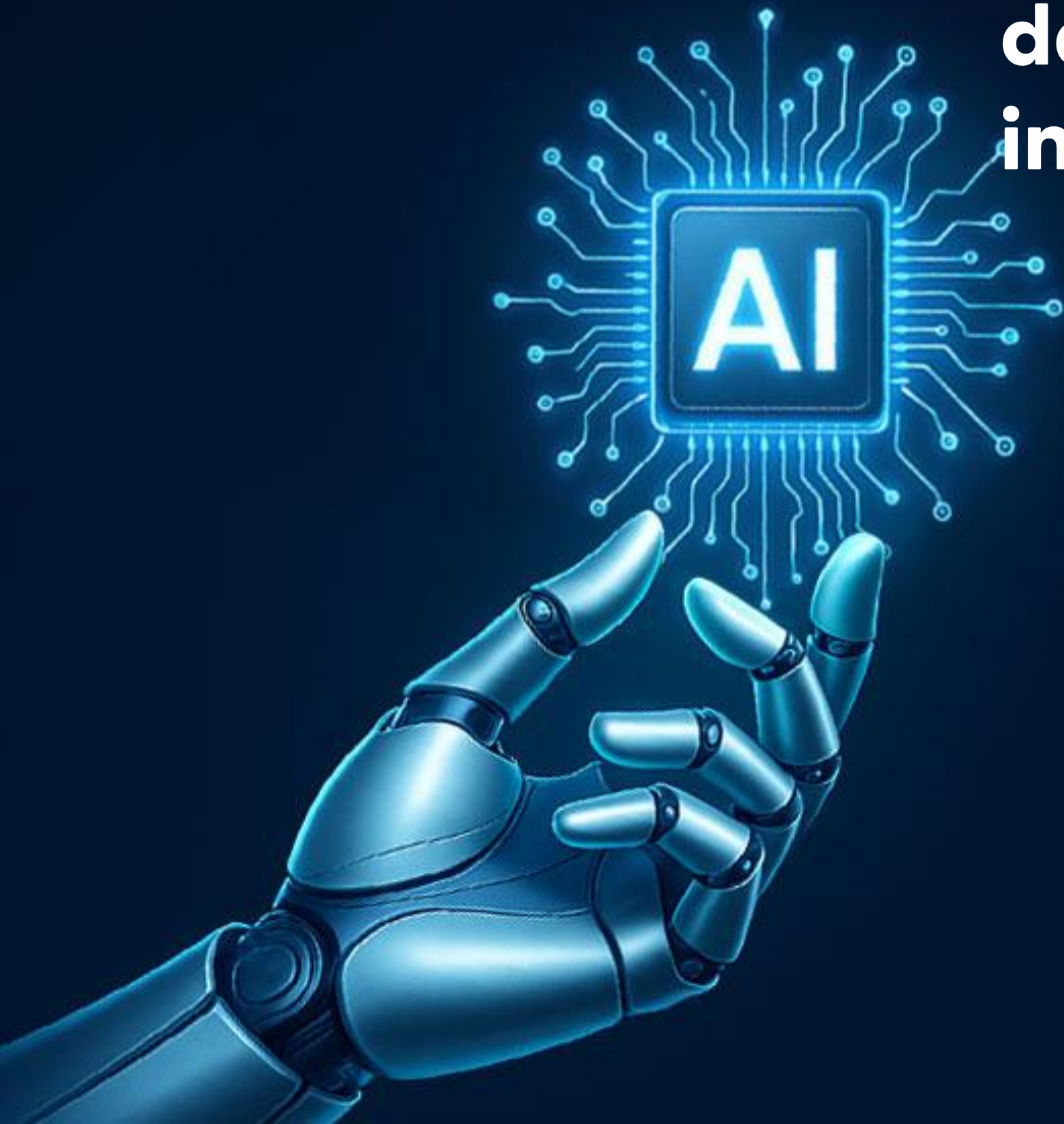
Cette double approche garantit que, **tout en visant la réussite, l'équipe de projet est également préparée à d'éventuels revers.**



Théorie du changement et Théorie de l'échec



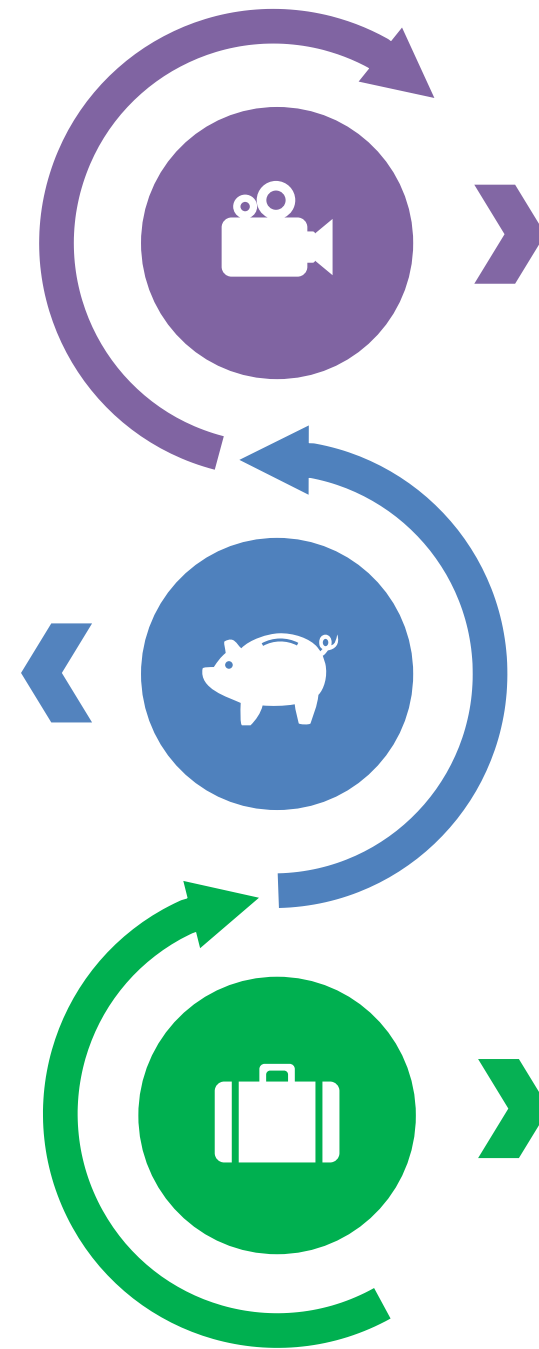
Intégration de l'IA dans l'approche intégrée TdC - TdE



L'IA dans l'approche intégrée TdC - TdE

Qualité, Précision et Profondeur

- Avec l'avènement de l'intelligence artificielle, ces deux cadres **gagnent en précision, en profondeur analytique et en applicabilité.**
- Des outils tels que **Copilot Studio** permettent désormais **d'analyser de vastes quantités de données, d'identifier des schémas causaux pertinents, de détecter des risques émergents et d'enrichir la réflexion stratégique.**

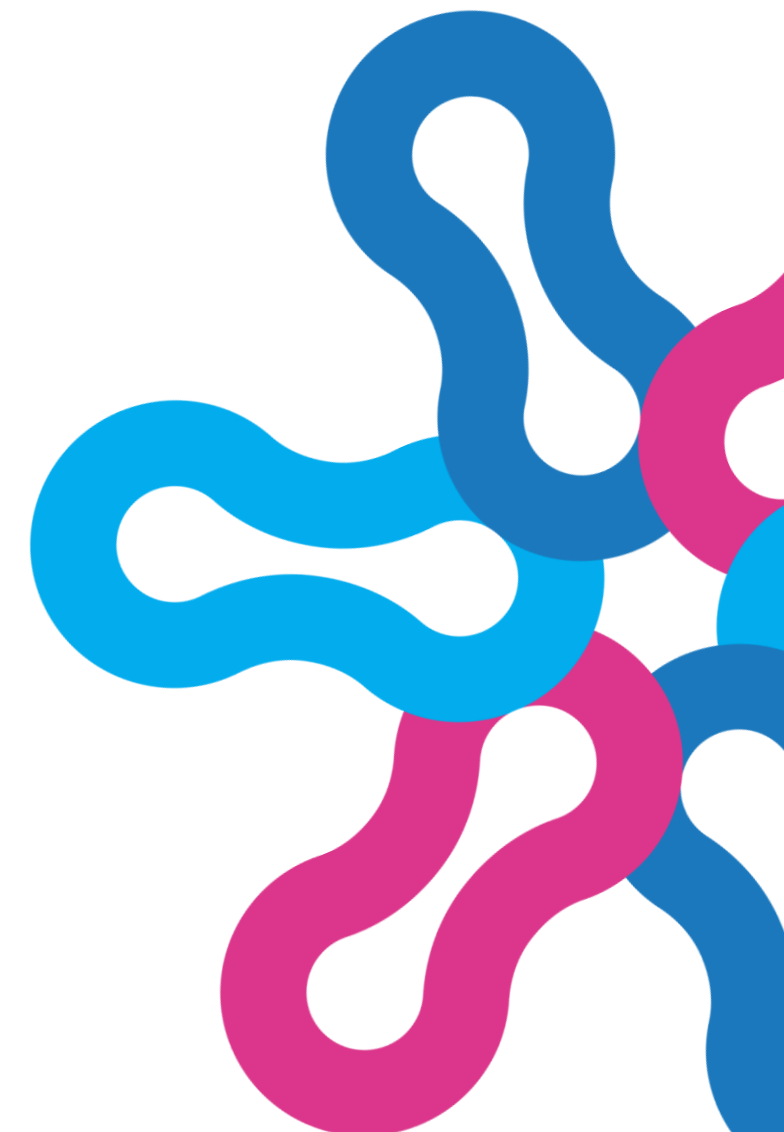


Outil d'appui aux équipes

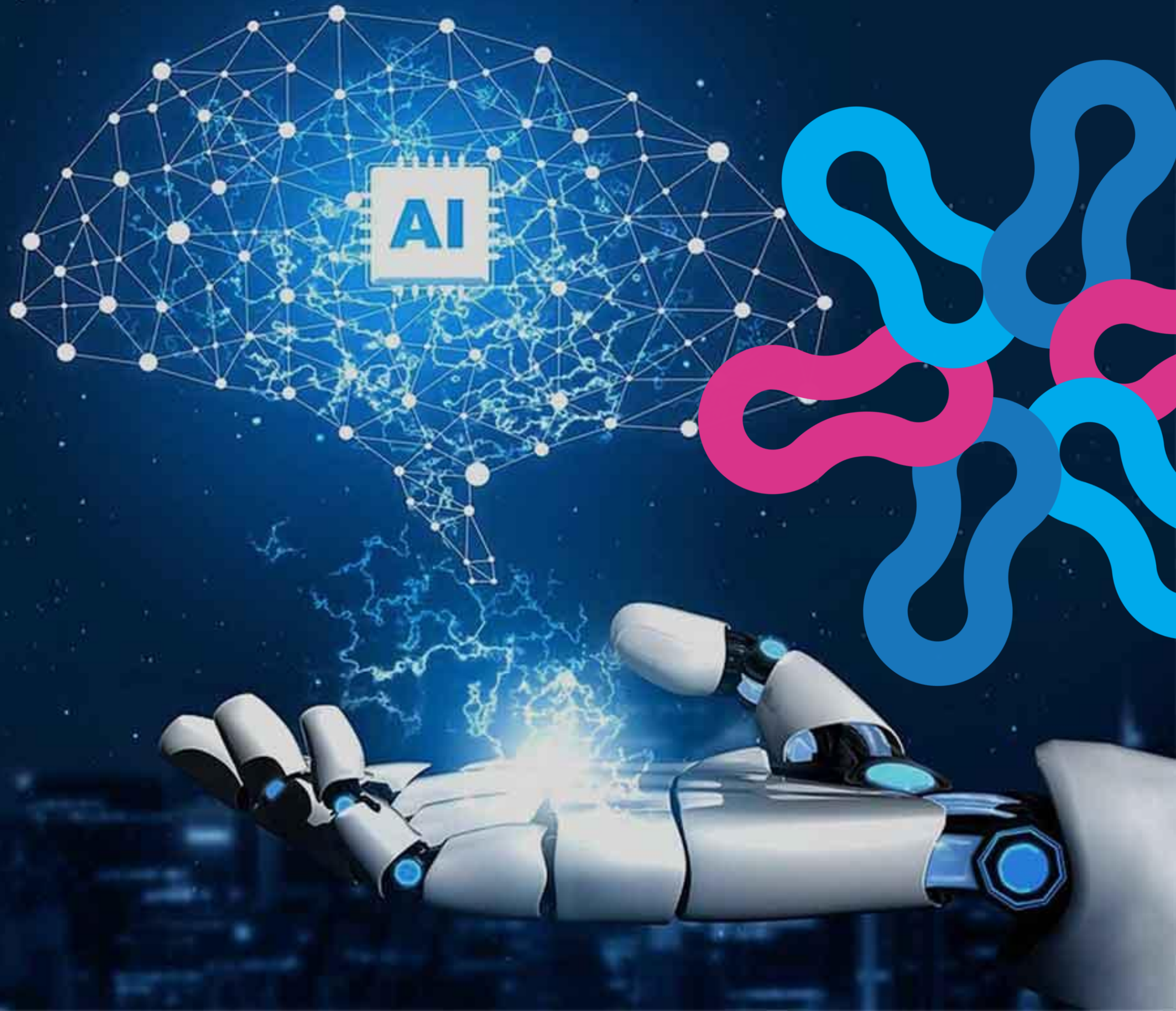
- L'IA devient ainsi un **co analyste capable d'aider les équipes** à articuler plus rapidement et plus finement leurs **hypothèses, leurs trajectoires de changement et leurs vulnérabilités potentiellement critiques..**
- Cette **intégration de l'IA ne remplace pas l'expertise humaine : elle l'amplifie**

Analyses dynamiques, visualisations automatisées

- de mieux comprendre la logique interne des projets,
- de questionner plus systématiquement les hypothèses,
- et d'aligner plus efficacement la TdC et la TdE dans une perspective d'apprentissage continu et d'amélioration des performances.

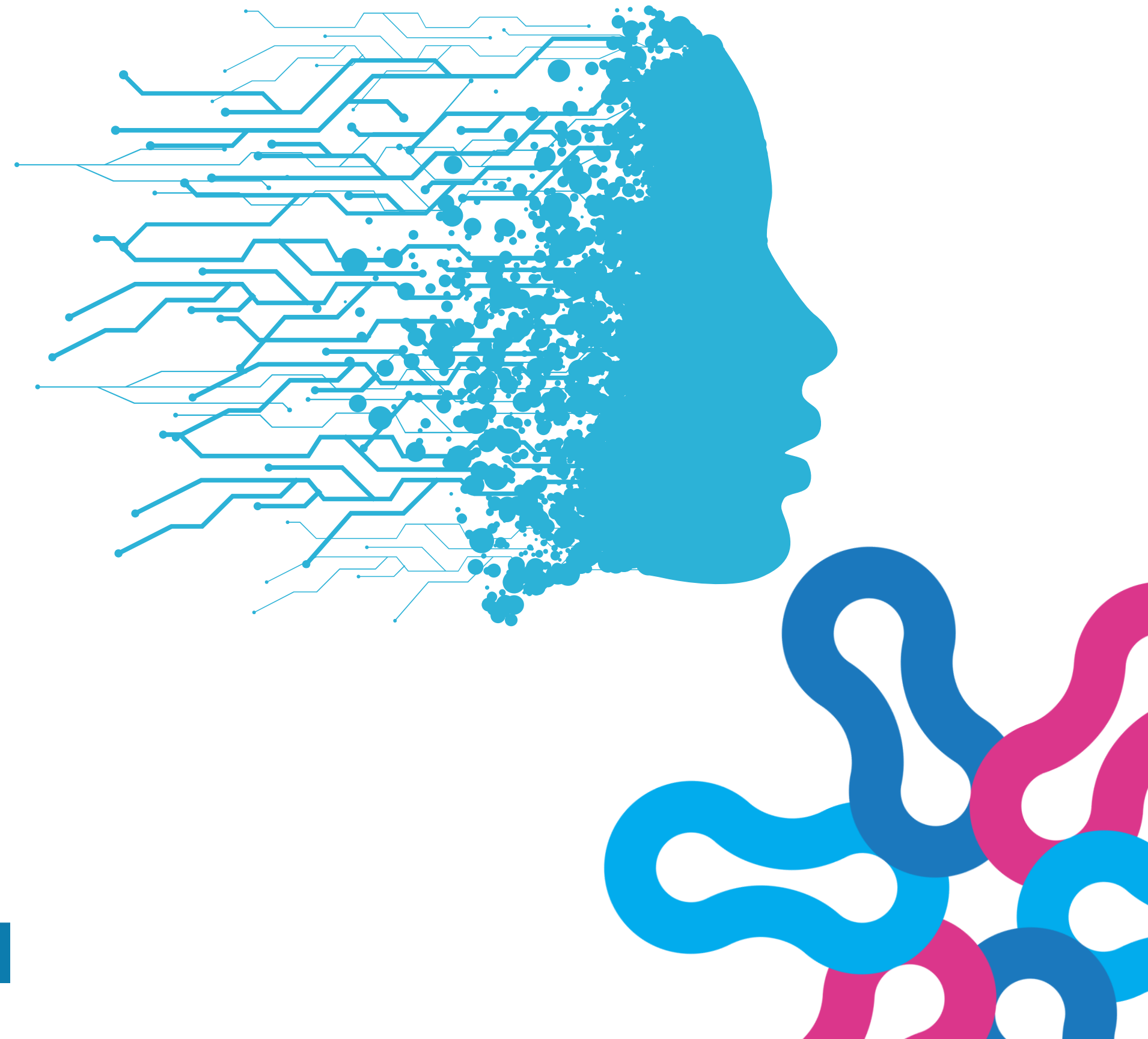


Demo – Copilot Studio - et Etude de cas



Exemples pratiques d'utilisation des deux théories

- ❑ **Évaluation de base** du Projet d'éducation de base dans un pays d'Afrique de l'Ouest
- ❑ **Évaluation à mi-parcours** d'un projet d'Agriculture en Afrique de l'est
- ❑ **Évaluation finale** d'un projet de microfinance en Asie



Conclusion

Comprendre, Evaluer et Gérer

1

- ❑ La théorie du changement et la théorie de l'échec offrent chacune des cadres précieux pour comprendre et gérer les projets de développement.
- ❑ Alors que la théorie du changement fournit **une voie claire pour atteindre les résultats souhaités**, la théorie de l'échec **garantit que les risques potentiels sont anticipés et traités**.

Efficacité et Flexibilité

2

- ❑ En intégrant ces deux approches, les professionnels du développement peuvent créer **des projets plus résilients et plus efficaces, bien équipés pour naviguer dans les complexités et les incertitudes** inhérentes au travail de développement.

Crédibilité et Résultats

3

- ❑ Cette double approche renforce non seulement la **crédibilité du projet auprès des investisseurs, mais augmente également les chances d'obtenir des résultats durables** et percutants.

Robusticité avec IA

4

- ❑ La **combinaison des deux approches – renforcée par l'intelligence artificielle** – constitue une base conceptuelle robuste pour une meilleure évaluation intégrée et de gestion des projets



global
evaluation
initiative



Thank you!