



SEMANA DE AVALIAÇÃO GLOCAL 2026

Avaliação, Evidências e Confiança na Era da IA

Junho 1-5, 2026



Avaliação em Tempos de Incerteza

Chegamos à **Semana de Avaliação Glocal 2026** em um momento de profunda incerteza. Em todo o mundo, a volatilidade política está testando os alicerces da governança baseada em evidências. O financiamento para avaliação enfrenta pressões crescentes. A politização dos dados e da ciência ameaça a própria legitimidade das evidências. A confiança pública nas instituições — e nos fatos que elas apresentam — continua a se deteriorar.

Ao mesmo tempo, a **inteligência artificial (IA)** está transformando a forma como a informação é criada, analisada e consumida. Conteúdos gerados por IA agora são produzidos em uma escala sem precedentes, tornando mais difícil distinguir evidências confiáveis de fabricação. As mesmas ferramentas que prometem aprimorar a prática avaliativa também podem acelerar a erosão da confiança em seus resultados, enquanto a promessa da IA de respostas instantâneas e abrangentes pode levantar questões desconfortáveis sobre se a avaliação rigorosa ainda é necessária.

Nossa resposta é inequívoca: a avaliação rigorosa é mais essencial — não menos. Quando a tomada de decisão política se torna volátil, a avaliação oferece estabilidade, responsabilização e um contrapeso crucial ao poder arbitrário. Quando os recursos se tornam escassos, ela orienta escolhas mais inteligentes sobre onde investir. Quando o discurso público se polariza, a avaliação oferece o terreno comum que apenas evidências independentes e confiáveis podem proporcionar. A pergunta não é se a avaliação é necessária, mas **como fortalecer o campo para que permaneça resiliente, relevante e confiável — e como garantir que a IA sirva ao propósito da avaliação, em vez de enfraquecê-la.**

Este é o desafio que a Semana de Avaliação Glocal 2026 convida a comunidade global de avaliação a enfrentar conjuntamente.

A Pergunta Central

Como a profissão avaliadora deve responder à IA — aproveitando seu potencial enquanto salvaguarda a confiança?

Navegar este momento requer tanto integridade — garantindo que padrões éticos, rigor metodológico e julgamento humano continuem no centro da prática avaliativa — quanto intencionalidade — fazendo escolhas deliberadas sobre quais ferramentas adotar, quando, por que e com quais salvaguardas. Não se trata de resistir à mudança nem de perseguir novidades, mas de se adaptar de forma sábia ao propósito fundamental da avaliação: gerar evidências confiáveis para informar melhores decisões.

Um Marco para a Conversa

Para apoiar um diálogo estruturado, a **Global Evaluation Initiative (GEI)** oferece um marco conceitual que organiza o pensamento sobre IA na avaliação a partir de três perspectivas complementares:

Necessidades de evidência

1

Que novos tipos de perguntas, dados e contextos a IA nos permite abordar? Como as aplicações de IA se alinham às diferentes etapas do ciclo de programas e políticas — desde a compreensão dos problemas, passando pelo desenho de intervenções, até o monitoramento e avaliação de resultados?

Melhorias nos fluxos de trabalho

2

Onde a IA pode realmente melhorar a forma como trabalhamos — reduzindo cargas manuais, abordando gargalos na coleta de dados, permitindo reconhecimento de padrões em escala ou aprimorando a comunicação dos achados? Onde aparentes eficiências podem criar novos problemas ou comprometer a qualidade?

Desenvolvimento de capacidades

3

Quais habilidades, conhecimentos e marcos éticos os avaliadores e as instituições de avaliação precisam para trabalhar de forma responsável com IA — inclusive desenvolvendo o discernimento crítico para **saber quando não usar IA?**

Este marco, detalhado no documento preliminar da GEI "[Navigating AI and Digitalization in M&E](#)", é oferecido como ponto de partida — para ser enriquecido, desafiado e aperfeiçoado por meio dos insights coletivos compartilhados durante a Semana de Avaliação Global 2026.



Subtemas da Conferência

A Glocal 2026 convida interessados a apresentar propostas organizadas em torno de quatro subtemas, pensados para estimular o diálogo — e não para limitá-lo. Organizadores podem propor sessões sobre qualquer tema de monitoramento e avaliação (M&A), incluindo métodos, desenvolvimento de capacidades, uso de evidências ou outras áreas da prática avaliativa.

1

A paisagem em transformação

Como a IA está remodelando o campo da avaliação — e como o papel da avaliação está evoluindo em um mundo onde as próprias evidências são contestadas?

Este subtema abre espaço para contribuições que mapeiem o terreno: como diferentes tradições de avaliação, abordagens metodológicas e contextos institucionais estão respondendo às mudanças tecnológicas e políticas, e o que essas dinâmicas sugerem sobre o futuro do campo.

PERGUNTAS ORIENTADORAS

- O que a IA significa para a avaliação como forma de conhecimento?
- Como comissionadores, profissionais, formuladores de políticas e comunidades afetadas estão vivenciando essas mudanças?
- Que desafios e oportunidades surgem para o futuro da avaliação?
- O que a avaliação pode aprender com outros campos que enfrentam desafios semelhantes?

2

Aplicações práticas da IA na avaliação

Quais aplicações de IA agregam valor real à avaliação — e sob quais condições?

Este subtema explora maneiras práticas pelas quais a IA expande as capacidades avaliativas: permitindo novas perguntas, acessando fontes de dados inéditas, atuando em contextos desafiadores e aprimorando processos desde a coleta de dados até a disseminação de resultados.

PERGUNTAS ORIENTADORAS

- Como a IA agrega valor claro à avaliação? Que problemas ela realmente resolve, para quem e sob quais condições? E em que casos os ganhos aparentes ficam aquém das expectativas?
- Que abordagens estratégicas as organizações estão adotando para integrar IA — e que resultados estão observando?

3

Ética, padrões e julgamento humano

Quais princípios, práticas e salvaguardas devem orientar o uso de IA na avaliação?

Em um ambiente onde a confiança nas evidências é frágil, a integridade da prática avaliativa é fundamental. Este subtema aborda questões normativas: identificar e mitigar vieses algorítmicos, garantir transparência e responsabilização, proteger privacidade e direitos de dados, e preservar o papel insubstituível do conhecimento humano na compreensão contextual, engajamento com atores e raciocínio avaliativo.

PERGUNTAS ORIENTADORAS

- Como os padrões profissionais devem evoluir?
- Quais competências os avaliadores precisam para usar IA de forma responsável — e reconhecer quando ela não deve ser usada?
- Que estruturas institucionais apoiam práticas responsáveis?
- Como manter a independência e credibilidade da avaliação em um mundo aumentado por IA?

IA para desafios globais complexos

Como a prática avaliativa aprimorada por IA pode contribuir melhor para enfrentar os problemas mais urgentes e complexos do mundo?

Mudanças climáticas, desigualdade sistêmica e fragilidade compartilham características que tornam sua avaliação particularmente desafiadora: horizontes de tempo longos, causalidade complexa, contextos politicamente sensíveis e populações cujas vozes são frequentemente marginalizadas nos processos de geração de evidências.

Estes também são domínios em que os riscos de errar com a IA — perpetuar vieses, perder o contexto ou possibilitar a vigilância — são especialmente elevados.

PERGUNTAS ORIENTADORAS

- A IA pode nos ajudar a avaliar intervenções em sistemas e contextos complexos?
- Como métodos aprimorados por IA podem revelar perspectivas marginalizadas ou detectar padrões invisíveis a abordagens tradicionais — e que riscos isso apresenta?
- Como é o uso responsável de IA em contextos frágeis, sensíveis ou politicamente contestados?

Sobre a Semana de Avaliação Glocal

A Semana de Avaliação Glocal é um evento anual de compartilhamento de conhecimento que conecta uma comunidade global por setores e regiões para discutir avaliação. Todos os anos, milhares de participantes de todo o mundo participam de eventos presenciais e virtuais para trocar insights sobre uma ampla gama de temas de M&E.

Ao promover discussões sobre M&E, a glocal inspira e fortalece um movimento global de indivíduos e organizações comprometidos com práticas baseadas em evidências para melhorar vidas. Desde 2019, a glocal sediou milhares de eventos em seis continentes e hoje é reconhecida como uma das maiores iniciativas de compartilhamento de conhecimento em M&E do mundo. A edição de 2025, com o tema "*Evaluation for a Better Future: Environmental Sustainability, Inclusion, and Peace*", contou com mais de 16.000 participantes registrados.

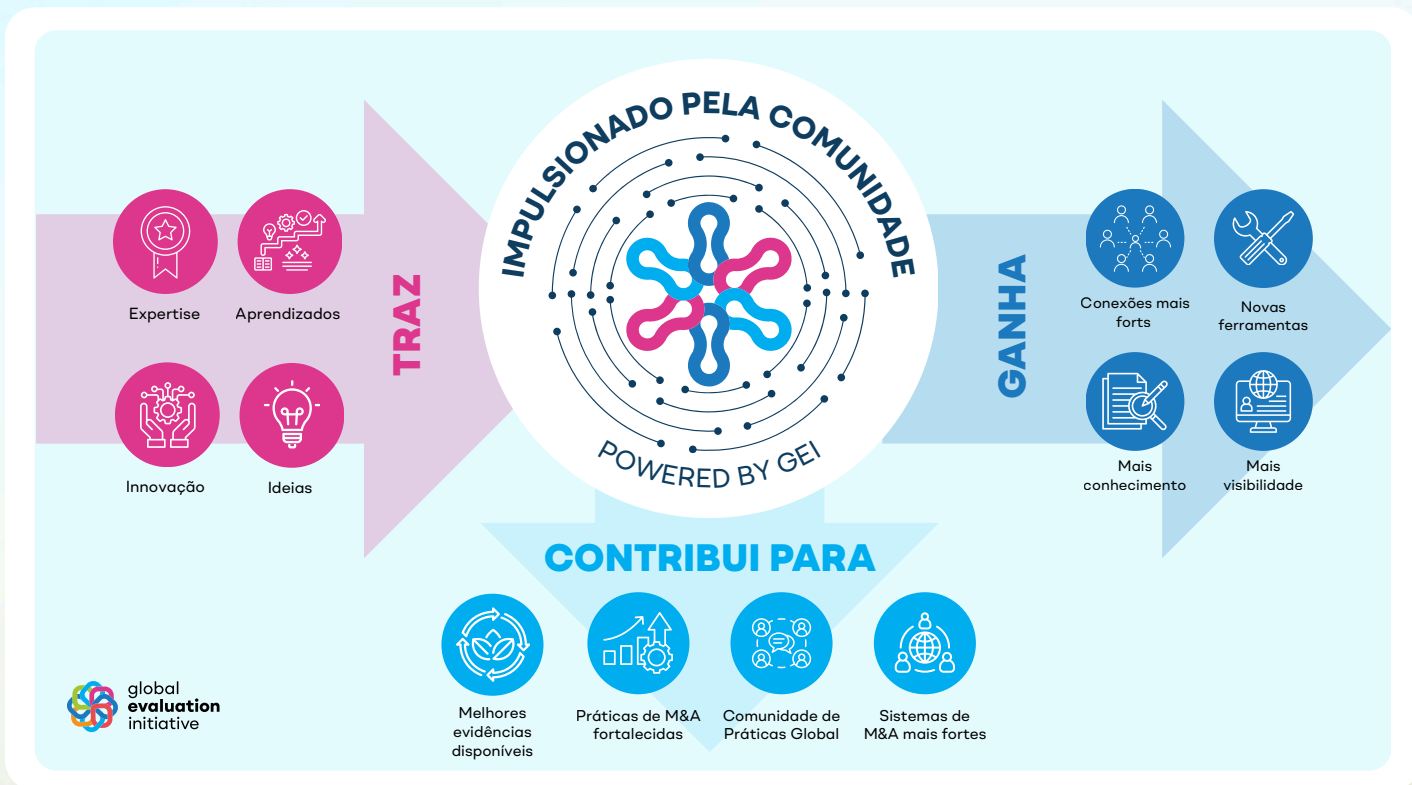
Participam da iniciativa organizações internacionais, organismos nacionais e subnacionais de M&E, entidades governamentais, tomadores de decisão, comissionadores de avaliação, organizações voluntárias profissionais de avaliação, acadêmicos, pesquisadores e estudantes — todos conectados para compartilhar, aprender e colaborar. Ao participar, os envolvidos não apenas adquirem conhecimento e conexões, mas contribuem ativamente para a construção do próprio campo da avaliação.

A **Semana de Avaliação glocal 2026** é organizada pela **Global Evaluation Initiative**, uma rede dedicada a fortalecer sistemas nacionais de M&E e promover o uso de evidências na governança e na formulação de políticas. A glocal é implementada em conjunto com os **Centers for Learning on Evaluation and Results (CLEARs)**, parceiros implementadores da GEI que desempenham um papel fundamental no apoio aos eventos regionais.

A **Semana de Avaliação Glocal** a **Better Evaluation** são plataformas impulsionadas pela comunidade que promovem o desenvolvimento de capacidades em avaliação em escala global.

Sua participação fortalece a comunidade global de avaliação.





How to Participate

Datas: Semana de 1 a 5 de junho de 2026

Chamada para propostas: Aberta por um mês a partir de 26 de fevereiro de 2026

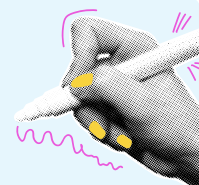
Formatos: apresentações, mesas redondas, painéis, treinamentos, workshops e outros; eventos podem ser presenciais, virtuais ou híbridos

Idiomas aceitos: inglês, espanhol, francês ou português

Envio: Propostas devem ser enviadas por meio da plataforma glocalevalweek.org, seguindo as orientações disponíveis

Confirmação: Organizadores receberão resposta até 30 de abril de 2026

Chamada aberta: Embora o tema deste ano se concentre na IA na avaliação, organizadores podem propor sessões sobre **qualquer tópico de M&E**. Os subtemas acima servem para inspirar e organizar — não para limitar contribuições.



Junte-se a nós em junho de 2026 enquanto exploramos como adaptar a prática avaliativa com sabedoria — ampliando nossa capacidade enquanto preservamos o que torna a avaliação valiosa.



Para mais informações:

www.glocalevalweek.org | GEI@worldbank.org