

SEMAINE DE L'ÉVALUATION GLOCAL 2026

Évaluation, données probantes et confiance à l'ère de l'IA

1-5 juin 2026

L'évaluation en temps d'incertitude

Nous nous réunissons pour la **Semaine de l'Évaluation Glocal 2026** à un moment de profonde incertitude. Partout dans le monde, la volatilité politique met à l'épreuve les fondements d'une gouvernance fondée sur les données probantes. Le financement de l'évaluation subit des pressions croissantes. La politisation des données et de la science menace la légitimité même des preuves. La confiance du public dans les institutions — et dans les faits qu'elles présentent — continue de s'éroder.

Dans le même temps, **l'intelligence artificielle (IA)** transforme la façon dont l'information est créée, analysée et consommée. Les contenus générés par IA sont désormais produits à une échelle sans précédent, rendant plus difficile la distinction entre des preuves crédibles et des contenus générés artificiellement. Les outils qui promettent d'améliorer la pratique évaluative pourraient également accélérer l'érosion de la confiance dans ses résultats, tandis que la promesse d'une IA offrant des réponses instantanées et exhaustives peut soulever des questions inconfortables quant à la nécessité même d'une évaluation rigoureuse.

Notre réponse est sans équivoque : l'évaluation rigoureuse est plus essentielle que jamais, et non l'inverse.

Lorsque la prise de décision politique devient instable, l'évaluation apporte de la stabilité, renforce la redevabilité et un garde-fou essentiel contre l'arbitraire. Lorsque les ressources se font rares, elle aide à orienter des choix d'investissement plus avisés. Lorsque le discours public se polarise, l'évaluation propose un terrain d'entente que seules des preuves crédibles et indépendantes peuvent fournir. La question n'est pas de savoir si l'évaluation est nécessaire, mais **comment renforcer le domaine pour qu'il demeure résilient, pertinent et digne de confiance — et comment garantir que l'IA serve le but de l'évaluation plutôt que de le compromettre.**

C'est le défi que la Semaine de l'Évaluation Glocal 2026 invite la communauté mondiale de l'évaluation à relever ensemble.

La question centrale

Comment la profession de l'évaluation doit-elle répondre à l'IA — en en exploitant le potentiel tout en préservant la confiance ?

Faire face à ce moment exige à la fois de l'intégrité — afin de garantir que les normes éthiques, la rigueur méthodologique et le jugement humain demeurent au cœur de la pratique évaluative — et de l'intentionnalité — c'est à dire la capacité à faire des choix éclairés concernant les outils à adopter, le moment opportun, les raisons de leur utilisation et les garanties à prévoir. Il ne s'agit ni de résister au changement ni de courir après la nouveauté, mais de s'adapter judicieusement pour servir le but fondamental de l'évaluation : produire des preuves crédibles pour éclairer de meilleures décisions.

Un cadre pour la discussion

Pour soutenir un dialogue structuré, la **Global Evaluation Initiative (GEI)** propose un cadre conceptuel qui organise la réflexion sur l'IA en évaluation autour de trois perspectives complémentaires :

Besoins en matière de données probantes 1

Quels nouveaux types de questions, de données et de contextes l'IA permet-elle d'aborder ? Comment les applications d'IA s'alignent-elles avec les différentes étapes du cycle des programmes et des politiques — depuis l'identification des problèmes, jusqu'à la conception des interventions, le suivi et l'évaluation des résultats ?

Optimisation des processus de travail 2

Dans quels domaines l'IA peut-elle réellement améliorer notre travail — réduire les charges manuelles, surmonter les points de blocage dans la collecte de données, permettre la détection de motifs à grande échelle, ou améliorer la communication des résultats ? Et dans quels cas de fausses efficacités risquent-elles de créer de nouveaux problèmes ou de compromettre la qualité ?

Développement des capacités 3

Quelles compétences, connaissances et cadres éthiques les évaluateurs et les institutions d'évaluation doivent-ils développer pour utiliser l'IA de manière responsable — y compris le jugement critique nécessaire pour savoir quand ne pas utiliser l'IA ?

Ce cadre, détaillé dans le document de travail préliminaire de la GEI « [*Navigating AI and Digitalization in M&E*](#) », est proposé comme point de départ — destiné à être enrichi, challengé et affiné par les connaissances collectives qui émergeront durant la Semaine de l'Évaluation Glocal 2026.



Sous-thèmes de la conférence

Glocal 2026 invite des contributions organisées autour de quatre sous-thèmes. Ils visent à **inspirer le dialogue**, non à le restreindre : les organisateurs peuvent proposer des sessions sur tout sujet lié au suivi et à l'évaluation (S&E), y compris les méthodes, le développement des capacités, l'utilisation des preuves ou tout autre domaine de la pratique évaluative.

1

Un paysage en évolution

Comment l'IA redéfinit-elle le domaine de l'évaluation — et comment le rôle de l'évaluation évolue-t-il dans un monde où les preuves sont contestées ?

Ce sous-thème invite à explorer comment différentes traditions, approches méthodologiques et configurations institutionnelles répondent aux transformations technologiques et politiques, et ce que ces dynamiques annoncent pour l'avenir du domaine.

QUESTIONS DIRECTRICES :

- Que signifie l'IA pour l'évaluation en tant que mode de connaissance ?
- Comment commanditaires, praticiens, décideurs publics et communautés concernées vivent-ils ces changements ?
- Quels défis et opportunités émergent pour l'avenir de l'évaluation ?
- Que peut apprendre l'évaluation d'autres disciplines confrontées à des défis similaires ?

2

Applications pratiques de l'IA en évaluation

Quelles applications de l'IA apportent une réelle valeur ajoutée à l'évaluation — et dans quelles conditions ?

Ce sous-thème explore les façons concrètes dont l'IA élargit les capacités évaluatives : nouvelles questions, nouvelles sources de données, travail en contextes difficiles, et amélioration des processus de la collecte des données à la diffusion des rapports.

QUESTIONS DIRECTRICES :

- Comment l'IA apporte-t-elle une valeur claire à l'évaluation ? Quels problèmes résout-elle réellement, pour qui et dans quelles conditions ? Et dans quels cas les gains apparents sont-ils en deçà des attentes ?
- Quelles stratégies les organisations utilisent-elles pour intégrer l'IA, et quels résultats observent-elles ?

3

Éthique, normes et jugement humain

Quels principes, pratiques et garanties devraient encadrer l'utilisation de l'IA en évaluation ?

Dans un contexte où la confiance envers les preuves est fragile, l'intégrité de la pratique évaluative devient primordiale. Ce sous-thème aborde les dimensions normatives : repérage et atténuation des biais algorithmiques, transparence, redevabilité, protection de la vie privée et des droits liés aux données, et préservation du rôle irremplaçable de l'expertise humaine dans la compréhension contextuelle, l'engagement des parties prenantes et le raisonnement évaluatif.

QUESTIONS DIRECTRICES :

- Comment les normes professionnelles devraient-elles évoluer ?
- Quelles compétences les évaluateurs doivent-ils acquérir pour utiliser l'IA de manière responsable — et reconnaître quand elle ne doit pas être utilisée ?
- Quels cadres organisationnels soutiennent une utilisation responsable ?
- Comment préserver l'indépendance et la crédibilité de l'évaluation dans un monde augmenté par l'IA ?

IA pour les défis mondiaux complexes

Comment la pratique évaluative enrichie par l'IA peut-elle mieux contribuer à résoudre les problèmes mondiaux les plus urgents et complexes ?

Le changement climatique, les inégalités systémiques et la fragilité partagent des caractéristiques rendant leur évaluation particulièrement difficile : horizons temporels longs, causalité complexe, contextes sensibles, et voix marginalisées dans les processus de production des données probantes.

Ce sont également des domaines où les enjeux liés à une mauvaise utilisation de l'IA — perpétuation des biais, perte de contexte ou facilitation de la surveillance — sont particulièrement élevés

QUESTIONS DIRECTRICES :

- L'IA peut-elle nous aider à évaluer des interventions dans des systèmes et contextes complexes ?
- Comment des méthodes améliorées par IA pourraient-elles mieux mettre en lumière des perspectives marginalisées ou détecter des motifs invisibles aux approches traditionnelles — et quels risques cela comporte-t-il ?
- À quoi ressemble une utilisation responsable de l'IA dans des contextes fragiles, sensibles ou politiquement contestés ?

À propos de la Semaine de l'Évaluation Glocal

La Semaine de l'Évaluation Glocal est un événement annuel de partage de connaissances qui relie une communauté mondiale à travers secteurs et régions pour discuter de l'évaluation. Chaque année, des milliers de participants du monde entier assistent à des événements en présentiel ou en ligne pour échanger sur une grande diversité de thèmes en S&E.

En favorisant de telles discussions, Glocal inspire et renforce un mouvement mondial d'individus et d'organisations engagés dans l'utilisation de pratiques fondées sur des données probantes pour améliorer les conditions de vie. Depuis 2019, Glocal a accueilli des milliers d'événements sur six continents et s'impose comme l'une des plus grandes initiatives mondiales de partage de connaissances en évaluation.

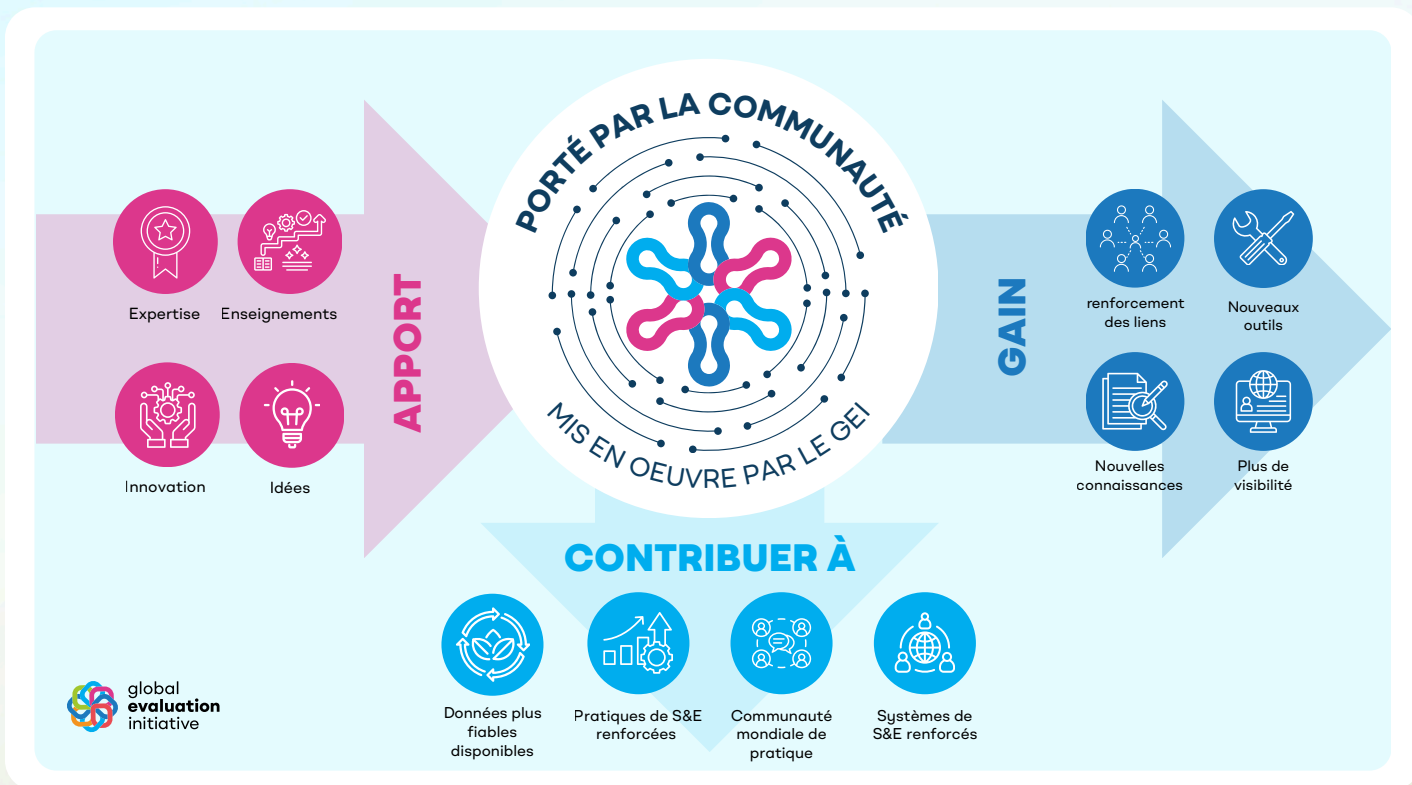
L'édition 2025, sur le thème « Evaluation for a Better Future: Environmental Sustainability, Inclusion, and Peace », a réuni plus de 16 000 participants inscrits. Participant : organisations internationales, organismes nationaux et infranationaux de S&E, entités gouvernementales, décideurs, commanditaires d'évaluation, organisations professionnelles bénévoles, universitaires, chercheurs et étudiants — tous connectés pour partager, apprendre et collaborer. En participant, chacun contribue activement à faire progresser le domaine de l'évaluation.

La **Semaine de l'Évaluation Glocal 2026** est organisée par l'**Initiative mondiale d'évaluation (GEI)**, un réseau dédié au renforcement des systèmes nationaux de S&E et à la promotion de l'utilisation des preuves dans la gouvernance et l'élaboration des politiques. Elle est mise en œuvre conjointement avec les **Centres de renforcement des capacités en évaluation & de gestion axée sur les résultats (CLEARs)**, partenaires de mise en œuvre de GEI, qui jouent un rôle clé dans le soutien aux événements régionaux.

La Semaine de l'Évaluation Glocal 2026 et [BetterEvaluation](#) sont des plateformes fédérées par la communauté qui stimulent le développement des capacités en évaluation dans le monde entier.

Votre participation renforce la communauté mondiale de l'évaluation.





Comment participer

Dates : semaine du 1er au 5 juin 2026

Appel à propositions : ouvert pendant un mois à partir du 26 février 2026

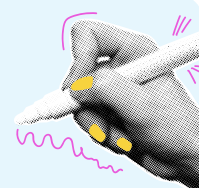
Formats possibles : présentations, tables rondes, panels, formations, ateliers, etc., en mode présentiel, virtuel ou hybride

Langues acceptées : anglais, espagnol, français ou portugais

Soumission : Les propositions doivent être téléchargées sur glocalevalweek.org, conformément au guide disponible

Confirmation : Les organisateurs recevront la notification d'acceptation au plus tard le 30 avril 2026

Appel ouvert : Bien que le thème de cette année porte sur l'IA appliquée à l'évaluation, les organisateurs d'évènements sont libres de proposer des **sessions sur tout sujet** relevant du **S&E**. Les sous-thèmes ci-dessus ont vocation à inspirer et structurer les propositions mais non à en restreindre le champ.



Rejoignez-nous en juin 2026 pour réfléchir ensemble à la manière d'adapter avec discernement la pratique évaluative, en renforçant nos capacités tout en préservant ce qui fait la valeur même de l'évaluation.



Pour plus d'informations :

www.glocalevalweek.org | GEI@worldbank.org