



SEMANA DE EVALUACIÓN GLOCAL 2026

Evaluación, Evidencia y Confianza en la Era de la IA

1-5 de junio de 2026



Evaluación en Tiempos de Incertidumbre

Nos reunimos para la **Semana de Evaluación Glocal 2026** en un momento de profunda incertidumbre. En todo el mundo, la volatilidad política está poniendo a prueba los cimientos de la gobernanza basada en evidencia. La financiación para la evaluación enfrenta presiones crecientes. La politización de los datos y la ciencia amenaza la legitimidad misma de la evidencia. La confianza pública en las instituciones—y en la evidencia que presentan—continúa deteriorándose.

Al mismo tiempo, la **inteligencia artificial (IA)** está transformando la forma en que se crea, analiza y consume la información. El contenido generado por IA se produce actualmente a una escala sin precedentes, lo que hace más difícil distinguir entre evidencia creíble y la fabricación. Las mismas herramientas que prometen mejorar la práctica evaluativa también podrían acelerar la erosión de la confianza en sus hallazgos, mientras que la promesa de respuestas instantáneas y completas puede plantear preguntas incómodas sobre si la evaluación rigurosa sigue siendo necesaria.

Nuestra respuesta es inequívoca: la evaluación rigurosa es más importante, no menos. Cuando la toma de decisiones políticas se vuelve volátil, la evaluación proporciona estabilidad, rendición de cuentas y un contrapeso crucial frente al poder arbitrario. Cuando los recursos se restringen, ayuda a orientar decisiones más inteligentes sobre inversión. Cuando el discurso público se polariza, la evaluación ofrece el consenso que solo la evidencia creíble e independiente puede brindar. La pregunta no es si la evaluación es necesaria, sino **cómo fortalecer el campo para que siga siendo resiliente, relevante y confiable**—y cómo garantizar que la IA sirva al propósito de la evaluación en lugar de socavarlo.

Esta es la invitación que la Semana de Evaluación Glocal 2026 hace a la comunidad global de evaluación.

La Pregunta Central

¿Cómo debería responder el oficio de la evaluación a la IA —aprovechando su potencial mientras resguarda la confianza en sus hallazgos?

Navegar este momento requiere tanto **integridad**—asegurando que los estándares éticos, el rigor metodológico y el juicio humano sigan siendo centrales en la práctica evaluativa—como **intencionalidad**—tomando decisiones deliberadas sobre qué herramientas adoptar, cuándo, por qué y con qué salvaguardas. No se trata de resistir el cambio ni de perseguir la novedad, sino de adaptarse sabiamente al servicio del propósito fundamental de la evaluación: generar evidencia creíble para informar mejores decisiones.

Un Marco para la Conversación

Para apoyar un diálogo estructurado, la **Global Evaluation Initiative (GEI)** ofrece un marco conceptual que organiza la reflexión sobre IA en evaluación en tres perspectivas complementarias:

Necesidades de evidencia

1

¿Qué nuevos tipos de preguntas, datos y contextos permite abordar la IA?

¿Cómo se alinean las aplicaciones de IA con las etapas del ciclo de programas o políticas—desde la comprensión de los problemas, hasta el diseño de intervenciones, el monitoreo y la evaluación de resultados?

Mejoras en los flujos de trabajo

2

¿Dónde puede la IA mejorar genuinamente nuestro trabajo—abordando cuellos de botella en la recolección de datos, reduciendo cargas manuales, habilitando reconocimiento de patrones a escala o mejorando la comunicación de hallazgos?

¿Dónde podrían las aparentes eficiencias crear nuevos problemas o comprometer la calidad?

Desarrollo de capacidades

3

¿Qué habilidades, conocimientos y marcos éticos necesitan los evaluadores y las instituciones de evaluación para trabajar responsablemente con IA, incluido el juicio crítico para saber **cuándo no debe utilizarse?**

Este marco, detallado en el documento preliminar de GEI "[Navigating AI and Digitalization in M&E](#)", se ofrece como punto de partida para ser enriquecido, cuestionado y refinado mediante los aportes compartidos durante la Semana de Evaluación Glocal 2026.



Subtemas de la Conferencia

Glocal 2026 invita a presentar contribuciones organizadas en torno a cuatro subtemas. Están diseñados para **catalizar el diálogo**, no para limitarlo: los organizadores pueden proponer sesiones sobre cualquier tema de monitoreo y evaluación (M&E), incluidos métodos, desarrollo de capacidades, uso de evidencia u otras áreas de la práctica evaluativa.

1

El panorama cambiante

¿Cómo está la IA redefiniendo el campo de la evaluación —y cómo está evolucionando el rol de la evaluación en un mundo donde la evidencia misma es cuestionada?

Este subtema invita a contribuciones que mapeen el terreno: cómo distintas tradiciones de evaluación, enfoques metodológicos y contextos institucionales están respondiendo a los cambios tecnológicos y políticos, y qué implicaciones tienen estas dinámicas para el futuro del campo.

PREGUNTAS ORIENTADORAS:

- ¿Qué significa la IA para la evaluación como forma de conocimiento?
- ¿Cómo están experimentando estos cambios quienes demandan evaluaciones, evaluadores y evaluadoras, responsables de políticas y comunidades afectadas?
- ¿Qué desafíos y oportunidades surgen para el futuro de la evaluación?
- ¿Qué puede aprender la evaluación de cómo otros campos navegan retos similares?

2

Aplicaciones prácticas de la IA en evaluación

¿Cómo aporta la IA valor a la evaluación—y bajo qué condiciones?

Este subtema explora las maneras prácticas en que la IA expande las capacidades evaluativas: permitiendo nuevas preguntas, accediendo a fuentes de datos novedosas, trabajando en contextos difíciles y mejorando procesos desde la recolección de datos hasta la difusión.

PREGUNTAS ORIENTADORAS:

- ¿Cómo aporta la IA valor a la evaluación? ¿Qué problemas resuelve realmente, para quiénes y bajo qué condiciones? ¿Y en qué casos los beneficios aparentes no han cumplido las expectativas?
- ¿Qué enfoques estratégicos están adoptando las organizaciones para integrar IA y qué resultados están observando?

3

Ética, estándares y juicio humano

¿Qué principios, prácticas y salvaguardas deberían guiar el uso de IA en evaluación?

En un entorno donde la confianza en la evidencia es frágil, la integridad de la práctica evaluativa es crucial. Este subtema aborda dimensiones normativas: identificar y mitigar sesgos algorítmicos, garantizar transparencia y responsabilidad, proteger privacidad y derechos de datos, y preservar el rol insustituible de la experiencia humana en la comprensión contextual, el involucramiento de actores y el razonamiento evaluativo.

PREGUNTAS ORIENTADORAS:

- ¿Cómo deberían evolucionar los estándares profesionales?
- ¿Qué competencias necesitan los evaluadores para usar IA responsablemente—y para reconocer cuándo no debería usarse?
- ¿Qué marcos institucionales apoyan una práctica responsable?
- ¿Cómo mantenemos la independencia y credibilidad de la evaluación en un mundo potenciado por IA?

IA para desafíos globales complejos

¿Cómo puede la práctica evaluativa mejorada con IA apoyar mejor los esfuerzos para enfrentar los problemas más complejos y urgentes del mundo?

El cambio climático, la desigualdad sistémica y la fragilidad comparten características que dificultan especialmente su evaluación: horizontes de tiempo largos, causalidad compleja, contextos políticamente sensibles y poblaciones cuyas voces suelen estar marginadas en los procesos de generación de evidencia. Estos son también ámbitos en los que los riesgos de equivocarse con la IA—perpetuar sesgos, perder el contexto o habilitar la vigilancia—son especialmente altos.

PREGUNTAS ORIENTADORAS:

- ¿Puede la IA ayudarnos a evaluar intervenciones en sistemas y contextos complejos?
- ¿De qué manera métodos potenciados por IA podrían resaltar perspectivas marginadas o detectar patrones invisibles a enfoques tradicionales—y qué riesgos genera esto?
- ¿Qué significa un uso responsable de IA cuando se trabaja en contextos frágiles, sensibles o políticamente disputados?

Acerca de la Semana de Evaluación Glocal

La Semana de Evaluación Glocal es un evento anual de intercambio de conocimiento que conecta a una comunidad global en diversos sectores y regiones para discutir sobre evaluación. Cada año, miles de participantes de todo el mundo asisten a eventos presenciales y virtuales para intercambiar ideas sobre una amplia gama de temas de M&E.

Al fomentar discusiones sobre M&E, glocal inspira y fortalece un movimiento mundial de individuos y organizaciones comprometidas con el uso de prácticas basadas en evidencia para mejorar vidas. Desde 2019, en el marco de glocal se han organizado miles de eventos en seis continentes y es reconocida como una de las mayores iniciativas de intercambio de conocimiento en M&E del mundo.

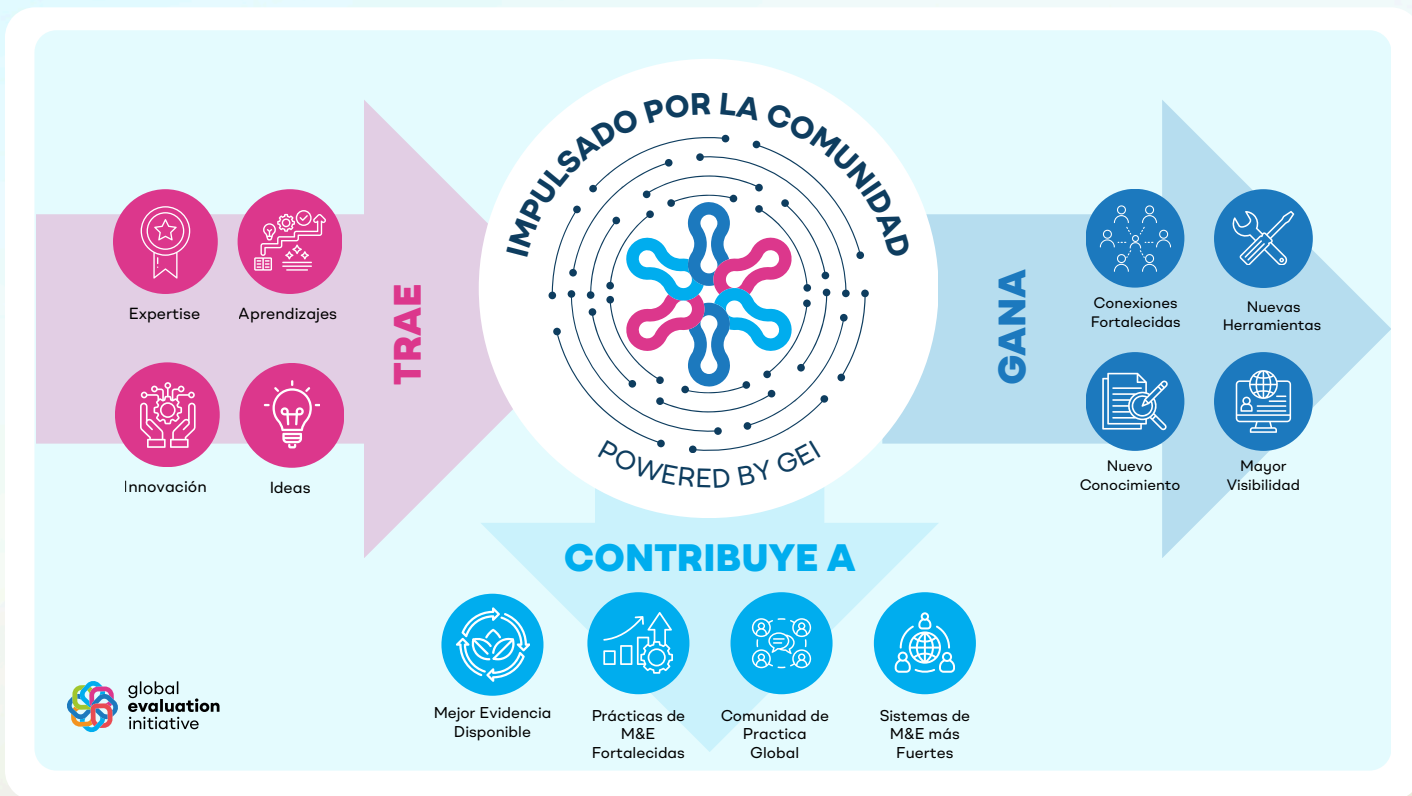
La edición 2025, con el tema “Evaluación para un Mejor Futuro: Sostenibilidad Medioambiental, Inclusión, y Paz”, atrajo a más de 16.000 participantes registrados. Participantes incluyen organizaciones internacionales, organismos nacionales y subnacionales de M&E, entidades gubernamentales, personas responsables de políticas, quienes demandan evaluación, organizaciones profesionales de evaluación, académicos y académicas, investigadores e investigadoras y estudiantes—todos conectados para compartir, aprender y colaborar.

La **Semana de Evaluación Glocal 2026** es convocada por la **Global Evaluation Initiative**, una red dedicada a fortalecer los sistemas nacionales de M&E y promover el uso de evidencia en la gobernanza y la formulación de políticas. Se implementa en conjunto con los **Centers for Learning on Evaluation and Results (CLEARs)**, socios implementadores de GEI, que desempeñan un papel clave apoyando los eventos en cada región.

La Semana de Evaluación Glocal 2026 y **BetterEvaluation** son plataformas impulsadas por la comunidad que catalizan el desarrollo de capacidades en evaluación a nivel mundial.

Tu participación fortalece la comunidad global de evaluación.





Cómo participar

Glocal 2026 se llevará a cabo durante la semana del 1 al 5 de junio.

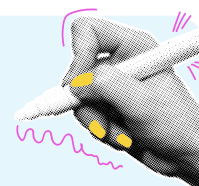
La convocatoria de propuestas estará abierta durante un mes, a partir del 26 de febrero de 2026.

Los formatos de las sesiones pueden incluir presentaciones, mesas redondas o paneles de discusión, capacitaciones, talleres, entre otros. Los organizadores de Glocal 2026 pueden organizar eventos presenciales, virtuales o híbridos.

Las propuestas de eventos deberán subirse a www.glocalevalweek.org **en español, inglés, francés o portugués** siguiendo las orientaciones disponibles.

La confirmación de que su evento ha sido aceptado será recibida a más tardar el **30 de abril de 2026**.

Convocatoria abierta: Aunque el tema de este año se centra en la IA en evaluación, los organizadores pueden proponer **sesiones sobre cualquier tema de M&E**. Los subtemas anteriores están destinados a inspirar y orientar, no a limitar sus contribuciones.



Acompáñanos en junio de 2026 a explorar cómo adaptar la práctica evaluativa de manera inteligente —fortaleciendo nuestras capacidades mientras resguardamos lo que hace valiosa a la evaluación.



Para más información:

www.glocalevalweek.org | GEI@worldbank.org