



global  
Initiative  
2025


Impacteval

# Vers une pratique du S&E plus agile pour répondre aux défis des ODD

**Chahrazed Dahache**

Consultante en Evaluation de  
développement

# Sommaire

- 
- Définition du S&E
  - Problèmes constatés sur le terrain
  - Clés pour une structuration efficace
  - Transition vers l'agilité
  - Présentation des fondements de l'agilité
  - Adaptation au S&E
  - Défis et recommandations

# Qu'est-ce qu'un système de Suivi & Évaluation (S&E) ?

*SSE, SERA, MEL, MEAL...*

Le suivi-évaluation (S&E), un véritable **pilier de la gestion axée sur les résultats**, permet de:

- **Planifier, suivre, évaluer** les actions d'un projet
- **Utiliser les résultats** pour piloter, rendre compte et l'apprentissage

**Suivi (Monitoring)** : collecte et analyse continue des données

**Évaluation** : analyse périodique, systématique et objective (CAD/OCDE)

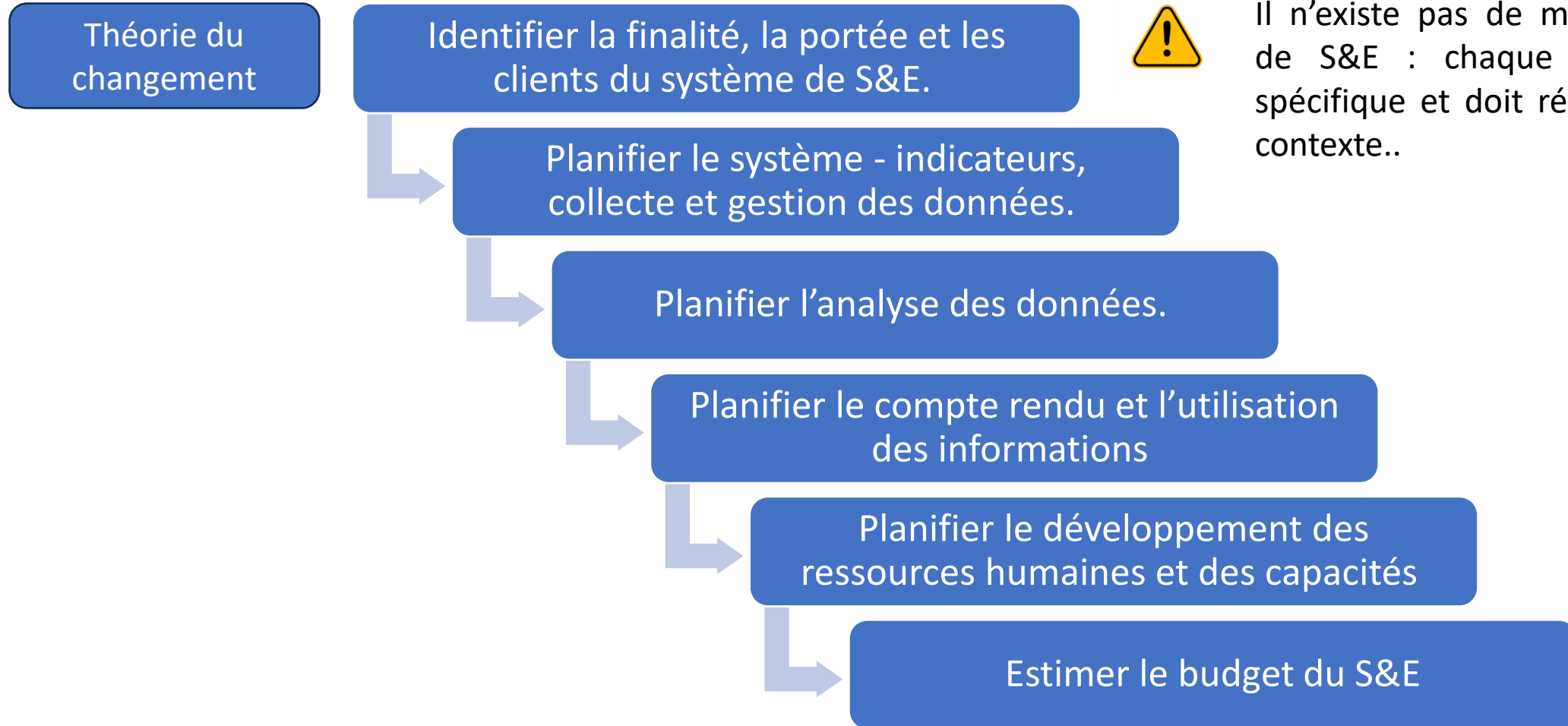
**Apprentissage** : tirer des leçons pour améliorer les interventions

**Redevabilité** : rendre compte clairement et honnêtement aux parties prenantes



# Systeme de suivi et évaluation

## Etapes clés



Il n'existe pas de modèle unique de S&E : chaque système est spécifique et doit répondre à son contexte..

# Défaillances des systèmes de S&E

*Constats terrain pour certains projets*

Définitions et approches **non harmonisées**

**Pas de structure ou de personnel dédié**

**Mobilisation tardive du spécialiste S&E**

**Faible ou absence de budget S&E**

**Indicateurs mal définis**

**Manque de formation et de capacités**

**Absences ou outils technologiques inadaptés ou obsolètes**

**Rapports irréguliers ou en retard**

**Planification et mise en œuvre faibles**

**Culture S&E peu développée**


**Coordination et communication Absenre/insuffisantes**



# Clés pour une mise en place efficace d'un système de S&E

Il est essentiel d'adopter une approche structurée et planifiée pour assurer l'efficacité des systèmes de suivi et évaluation (S&E).

- Un **S&E bien planifié, doté et harmonisé** : anticiper, structurer et garantir les moyens nécessaires dès le départ
- **Une meilleure appropriation par les différentes parties prenantes**: renforcer leur implication pour une collecte plus utile et un usage concret des résultats
- Une **culture de l'apprentissage continu** : transformer les données collectées en leviers d'amélioration



**Favoriser des processus plus collaboratifs et adaptables  
promouvoir des systèmes vivants, capables d'évoluer en fonction  
des besoins changeants du projet et d'encourager l'engagement  
de toutes les parties prenantes**

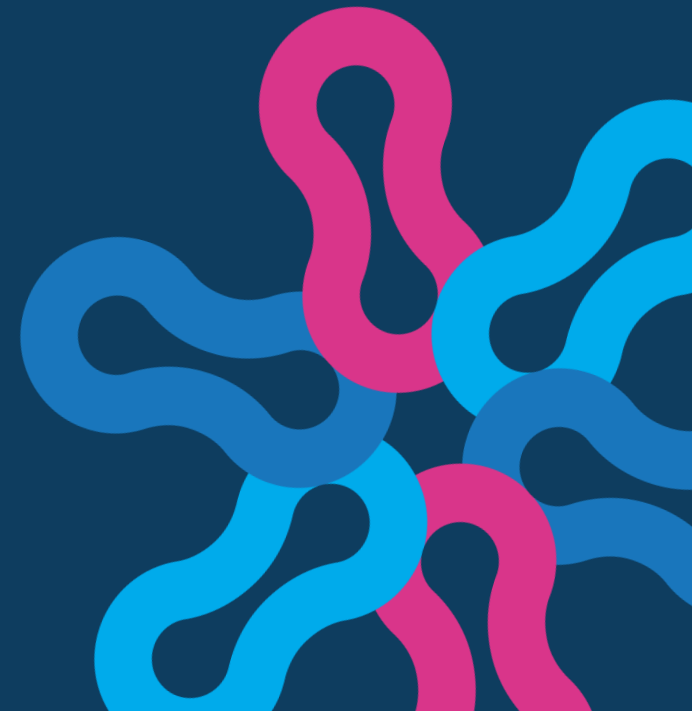
# Systeme de suivi et évaluation

- un SSE bien conçu *"assurera une approche cohérente de collecte, d'analyse et d'utilisation des informations, tout en laissant une marge considérable aux différentes parties d'une organisation pour développer leurs propres solutions en réponse à leurs propres situations particulières"*.

Tiina Pasanen et Louise Shaxson (2016)



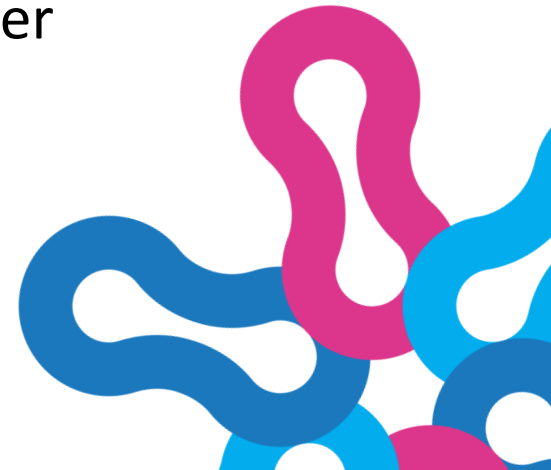
# Vers des pratiques de S&E plus agiles



# Pourquoi parler d'agilité aujourd'hui ?

- **Un monde en transformation rapide** : crises sanitaires, climatiques, économiques, incertitudes croissantes. Ces crises successives ont mis à l'épreuve la capacité de mise en œuvre des ODD.
- **La gestion classique des projets montre ses limites** face à des contextes mouvants et incertains.
- **Les défis liés aux ODD sont de plus en plus complexes et évolutifs**

L'agilité peut devenir une clé pour mieux cibler l'action, accélérer l'impact et renforcer l'adaptabilité des projets.



# Qu'est-ce que l'agilité?

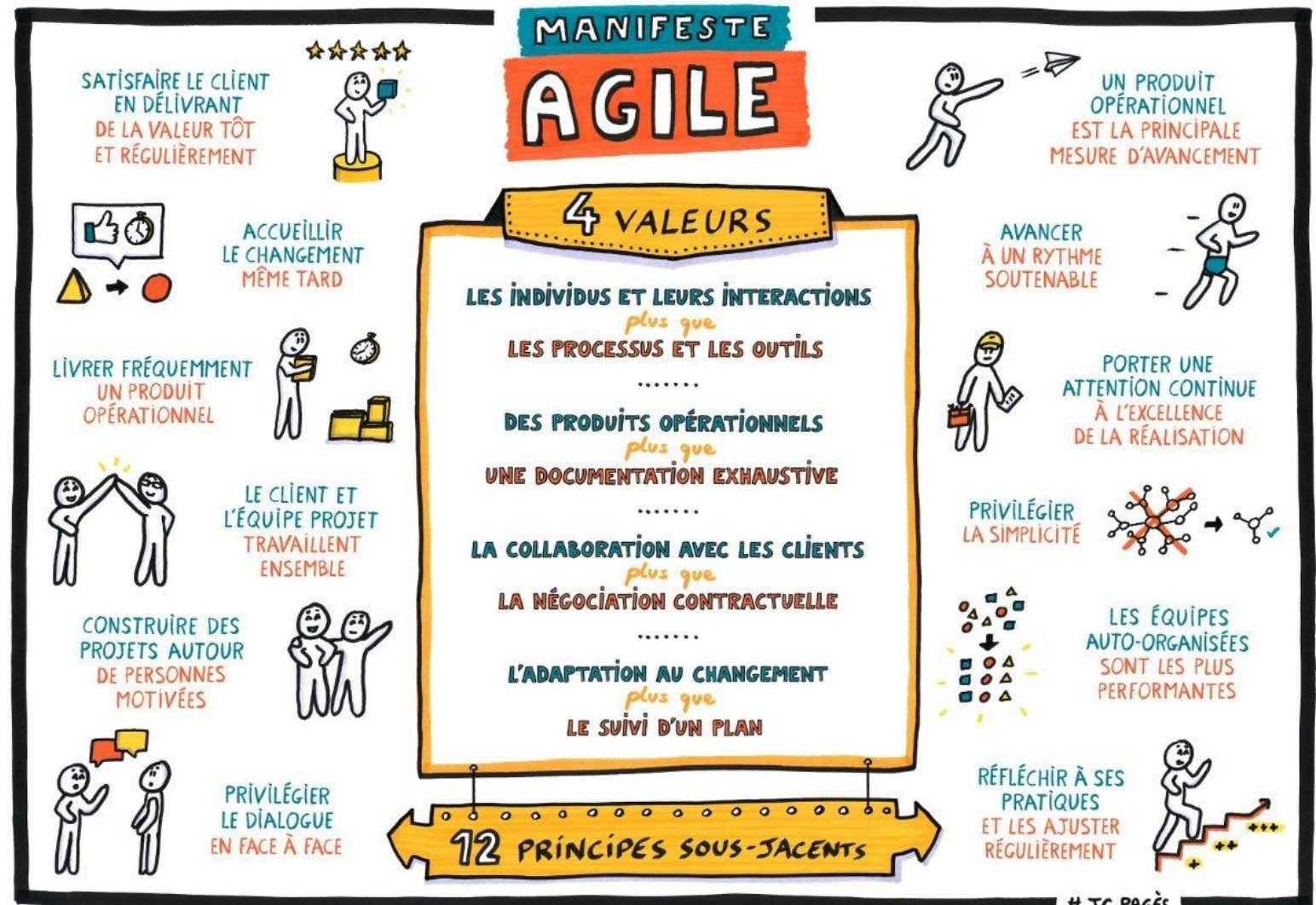
*L'Agilité, c'est la capacité de s'adapter et de répondre au changement. C'est une voie de progression vers la réussite dans un environnement incertain»*

**Jim Highsmith** (co-auteur du Manifeste Agile)



# Les méthodes agiles – Principaux Fondements

- Les méthodes agiles sont nées dans le secteur informatique dans les années 1990.
- Manifeste Agile (2001)
- Mindset
- 04 valeurs
- 12 principes
- Approche: Itérative, incrémentale, collaborative, flexible et orientée résultats



# Les quatre valeurs de l'agilité pour les SE

A privilégier

Individus et interactions

Résultats utiles

collaboration avec les parties prenantes

Réaction au changement

Plutôt que

processus et outils

documentation exhaustive

contrats rigides

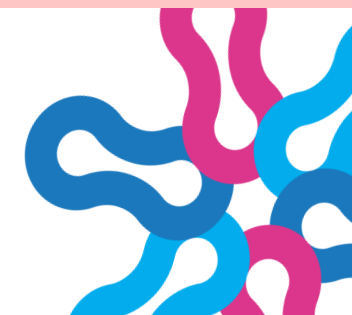
suivi strict du plan

Recentrer le système sur les utilisateurs finaux

Livrer des données utiles en temps utile,

Coconstruire avec les parties prenantes

S'adapter au fur et à mesure des apprentissages.



# Principes d'un S&E plus agile

Le Système de SE doit répondre impérativement aux besoins d'information des différentes parties prenantes

Ajuster indicateurs et outils selon les réalités de terrain

Produire des données utilisables rapidement et régulièrement

Impliquer équipe projet et l'ensemble des parties prenantes

Mobiliser et renforcer les capacités des acteurs S&E

Réunions régulières en présentiel ou à distance

Évaluer les progrès sur des données vérifiables et utiles

Ne pas surcharger les équipes avec le S&E

Assurer la qualité des outils et méthodes de S&E

Des dispositifs de S&E clairs et accessibles

Encourager l'initiative des équipes terrain

Revue et adaptation continue du dispositif S&E



# Principes d'un S&E plus agile

- Le S&E agile est une pratique utile, concrète et orientée vers les utilisateurs. Il favorise des ajustements rapides grâce à des retours réguliers, tout en impliquant les parties prenantes dans une logique d'amélioration continue.
- Être agile, ce n'est pas improviser, c'est savoir s'adapter. Il s'agit de créer des mécanismes d'apprentissage rapides, d'ajuster les indicateurs et les méthodes selon l'évolution des besoins et des contextes.



# Défis liés à l'agilité en S&E

- Manque de compréhension des méthodes agiles.
- Résistance au changement des équipes.
- Collecte de données complexe dans des contextes instables.
- Difficulté à équilibrer rigueur et flexibilité.

Pour rendre le S&E agile, il faut plus qu'une méthode. Il faut un changement de culture, des compétences internes adaptées et un cadre favorable.

L'agilité ne doit pas être confondue avec le relâchement. Il est essentiel de maintenir une rigueur méthodologique et de bien documenter les processus adaptatifs pour garantir la traçabilité et la redevabilité.



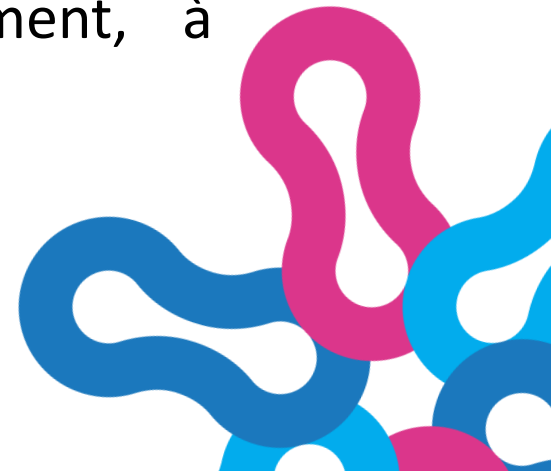
# Conclusion

## *Faire évoluer le S&E pour relever les défis du développement durable*

Pour répondre à des contextes complexes et en constante évolution, les systèmes de suivi et évaluation doivent :

- **Intégrer des éléments agiles** : itérations, retours utilisateurs, indicateurs ajustables
- **Adapter en continu** les méthodes et outils en fonction des retours du terrain
- **Combiner différentes approches** selon les contextes : une posture hybride entre structure et flexibilité
- **Conserver la rigueur** nécessaire à la redevabilité et à la qualité des données
- **Favoriser une culture organisationnelle** ouverte au changement, à l'apprentissage et à l'expérimentation

**Un S&E utile est un S&E capable d'évoluer.**





global  
Initiative  
2025

Impacte<sup>e</sup>val

***Merci de votre attention!***

[www.glocalevelweek.org](http://www.glocalevelweek.org)