



**PIFED**  
Apprendre, agir, transformer



**ÉNAP**  
ÉCOLE NATIONALE  
D'ADMINISTRATION  
PUBLIQUE

# Renforcement des capacités en évaluation

## Leçons apprises et approches gagnantes

3 juin 2025

## À PROPOS DE L'ENAP

- Seule université francophone en Amérique du Nord spécialisée en administration publique
- Programmes diplômants de 2<sup>e</sup> et 3<sup>e</sup> cycles universitaire
- Un riche réseau multidisciplinaire de professeurs, de chercheurs et d'expert-e-s, de cadres de l'administration publique



## PIFED



- 5 campus: Québec, Montréal, Gatineau, Saguenay et Trois-Rivières et plusieurs points de service dans d'autres villes du Québec
- Près de 3000 étudiant-e-s et 11 000 diplômé-e-s : cadres de la fonction publique, fonctionnaires à différents niveaux, étudiants détenant un premier cycle universitaire
- Des activités d'enseignement et de recherche en pleine expansion
- Une activité internationale très forte depuis plus de 50 ans - Formation, mais aussi services-conseil et accompagnement
- De nombreux partenariats établis avec des organisations publiques francophones d'Afrique et du Maghreb, mais aussi en Europe, en Asie et en Amérique Latine

# LEÇON 1

Chaque personne a des besoins et des préférences qui lui sont propres.

Une offre de formation diversifiée permet d'offrir une expérience qui correspond à leurs aspirations.

## DES FORMATIONS ADAPTÉES

À différents niveaux

Maîtrise en administration publique,  
concentration Évaluation de programmes

➤ 2 ans et + (45 crédits)

L'Essentiel de l'évaluation



**Sensibilisation**

➤ 21 heures de formation

Désir de se sensibiliser au domaine de l'évaluation

PIFED (programme de base)



**Développement de compétences**

➤ 60 heures de formation

Envie de développer ses compétences pour pratiquer l'évaluation ou encadrer la pratique dans son organisation.

Modules spécialisés en évaluation



**Approfondir**

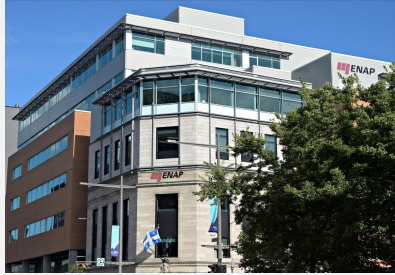
➤ 30 heures de formation

Souhaite approfondir son expertise sur une thématique ou une méthode.

## DES FORMATIONS ADAPTÉES

À différents styles / préférences / opportunités

À Québec



Délocalisé



En ligne / hybride (comodal)



## DES FORMATIONS ADAPTÉES

À divers contextes linguistiques et culturels

En français



➤ 2011 – à ce jour

En arabe



➤ 2021 - à ce jour

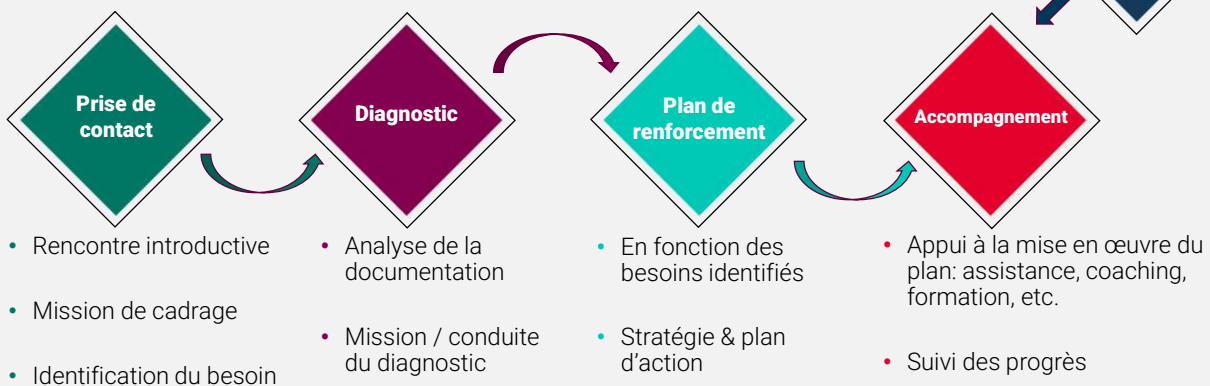
## LEÇON 2

La formation est une composante essentielle du renforcement des capacités, mais elle n'est pas la seule.

Une combinaison d'approches pour le renforcement des capacités est une stratégie plus favorable à l'émergence d'une véritable appropriation.

### ACCOMPAGNEMENT ORGANISATIONNEL

#### Démarche type



## COMMUNAUTÉS DE PRATIQUE

et autres stratégies post formation



- Ressources et opportunités
- Partage d'expériences
- Réseautage
- Webinaires
- Et plus encore !



**A+** international  
L'expertise nord-américaine à votre portée



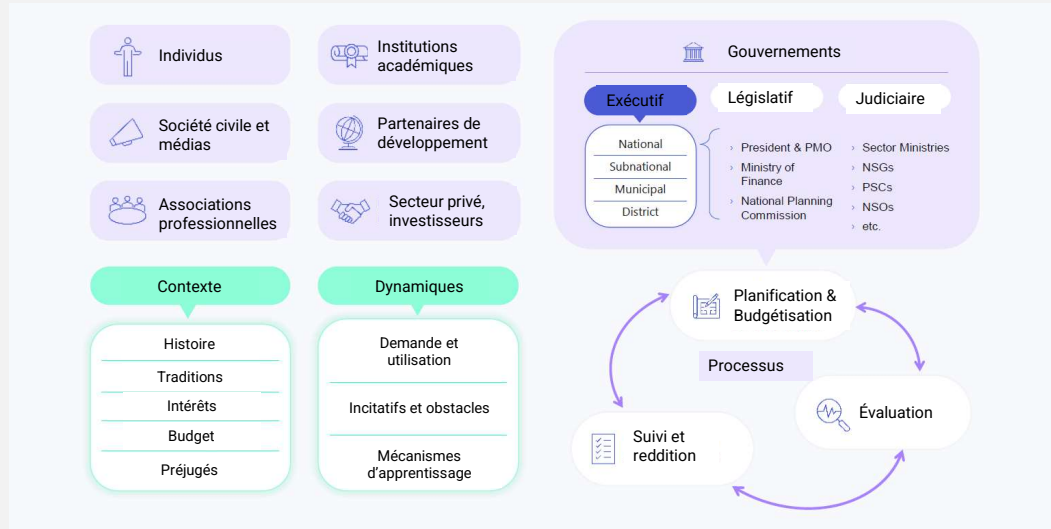
## LEÇON 3

Un système de suivi et d'évaluation est composé d'un ensemble complexe d'éléments et d'acteurs.

Le travail en partenariat avec une diversité d'acteurs, en fonction de leurs besoins et priorités exprimés, demeure essentiel afin de contribuer à créer un climat favorable à l'évaluation.

# SYSTÈME DE S&E

## Survol



Traduction libre de : Global Evaluation Initiative (GEI)

# EN CONCLUSION

## Leçons pour le renforcement des capacités en évaluation

- **Niveau Individuel**
  - Formations diversifiées
    - Modalités
    - Langues
    - Thématiques
    - Public cible
  - Occasions de perfectionnement
    - Communauté de pratique
    - Publications
    - Conférences et discussions
- **Niveau Organisationnel**
  - Accompagnement
    - Diagnostic
    - Plan de renforcement des capacités
    - Développement d'outils, de procédures, etc.
    - Assistance technique



### Environnement favorable



- Partenariats
- Plaidoyers
- Recherche
- Etc.



**PIFED**

Restons en contact !

Élodie C. Roy: [elodie.roy@enap.ca](mailto:elodie.roy@enap.ca)

PIFED:  
[PIFED@enap.ca](mailto:PIFED@enap.ca)

<https://www.facebook.com/ENAP.PIFED/>

<https://www.linkedin.com/company/pifed/>

ENAP: <https://enap.ca/>

**MERCI**