

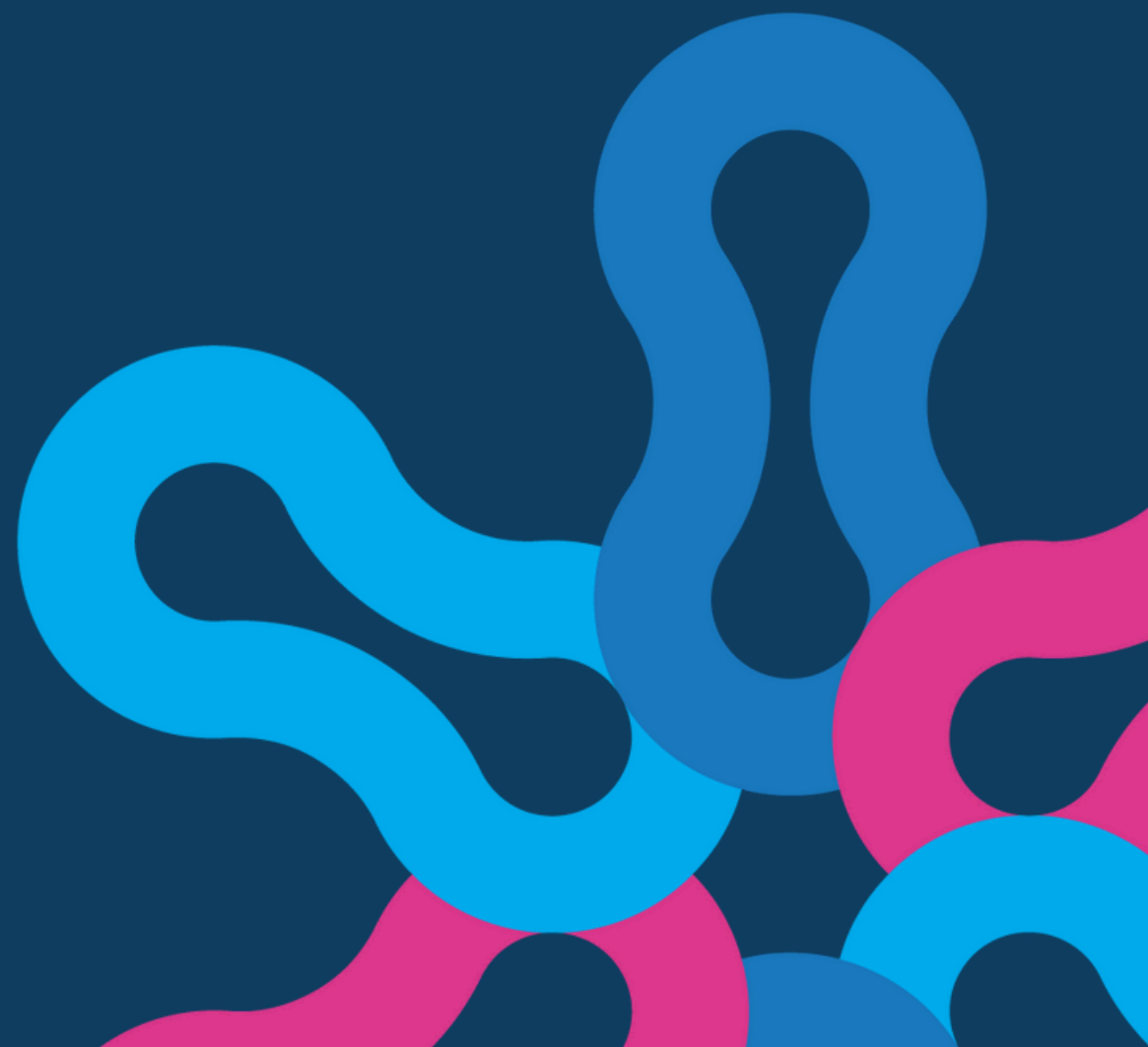
“

**MEAL feminista:
Apuesta y experiencia
de Oxfam en América
Latina**



OXFAM

semana de la
evaluación
glocal
2025



semana de la
evaluación
glocal

2025



Agenda de la sesión

10 min. - Bienvenida y encuadre

20 min. - MEAL feminista, Daniela Farías

20 min. - Caso práctico: Centroamérica, Carolina Orellana

20 min. - Caso práctico: Bolivia, Pablo Antezana

20 min. - Preguntas y respuestas



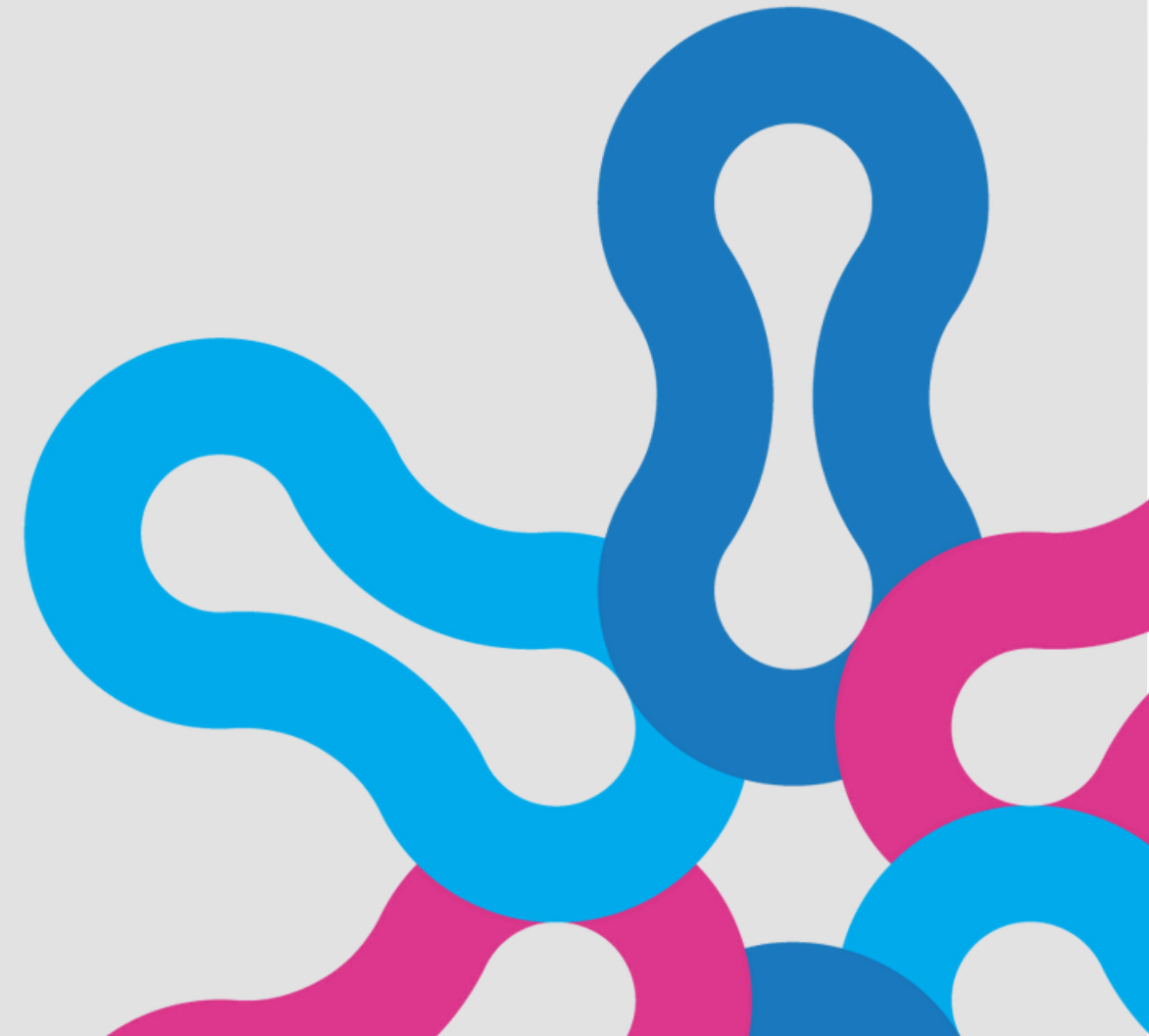
OXFAM



Oxfam en América Latina



semana de la
evaluación
glocal
2025



OXFAM

semana de la
evaluación
glocal

2025



Red MEAL LAC

Espacio de coordinación entre el staff MEAL (Monitoreo, Evaluación, Rendición de cuentas y Aprendizaje) en la región que busca contribuir a una cultura de aprendizaje basada en evidencia e innovación, que contribuya a mejorar la calidad de los programas e incremente la rendición de cuentas y la capacidad de lograr cambios transformadores.

Se reúne para compartir los avances, retos y oportunidades del trabajo realizado, también trabaja sobre su planificación con base en prioridades comunes entre países-región, y que van en consonancia con nuestro Marco Estratégico Regional



OXFAM

semana de la
evaluación
glocal

2025

“ Principios feministas

1. Reparto de poder
2. Lo personal es político
3. El feminismo es un principio local y global
4. Nada sobre nosotras/os sin contar con nosotras/os
5. Sin justicia de género no hay justicia económica, social ni ambiental
6. Diversidad e inclusión: análisis interseccional y transversalización de género
7. Seguridad
8. Cuidado y solidaridad
9. Desarrollo como libertad
10. Eliminación de todas las formas de violencia



OXFAM

“ ¡Muchas gracias!

Martha Hernández -
martha.hernandez@oxfam.org

Carolina Orellana -
carolina.orellana@oxfam.org

Pablo Antezana -
pablo.antezana@oxfam.org

semana de la
evaluación
glocal
2025



OXFAM

