



PERÚ

Ministerio
de Desarrollo
e Inclusión Social



06-06-2025

Evaluación de políticas nacionales desde el Ministerio de la Mujer y Poblaciones Vulnerables - MIMP

Ricardo Rojas Castro

Oficina de Monitoreo, Evaluación de Políticas y Gestión Descentralizada

www.glocalevalweek.org



PERÚ

Ministerio
de Desarrollo
e Inclusión Social



Introducción

- Políticas nacionales a cargo del MIMP:



Política Nacional de
Igualdad de Género
- PNIG



Política Nacional
Multisectorial para
las Niñas, Niños y
Adolescentes -
PNMNA

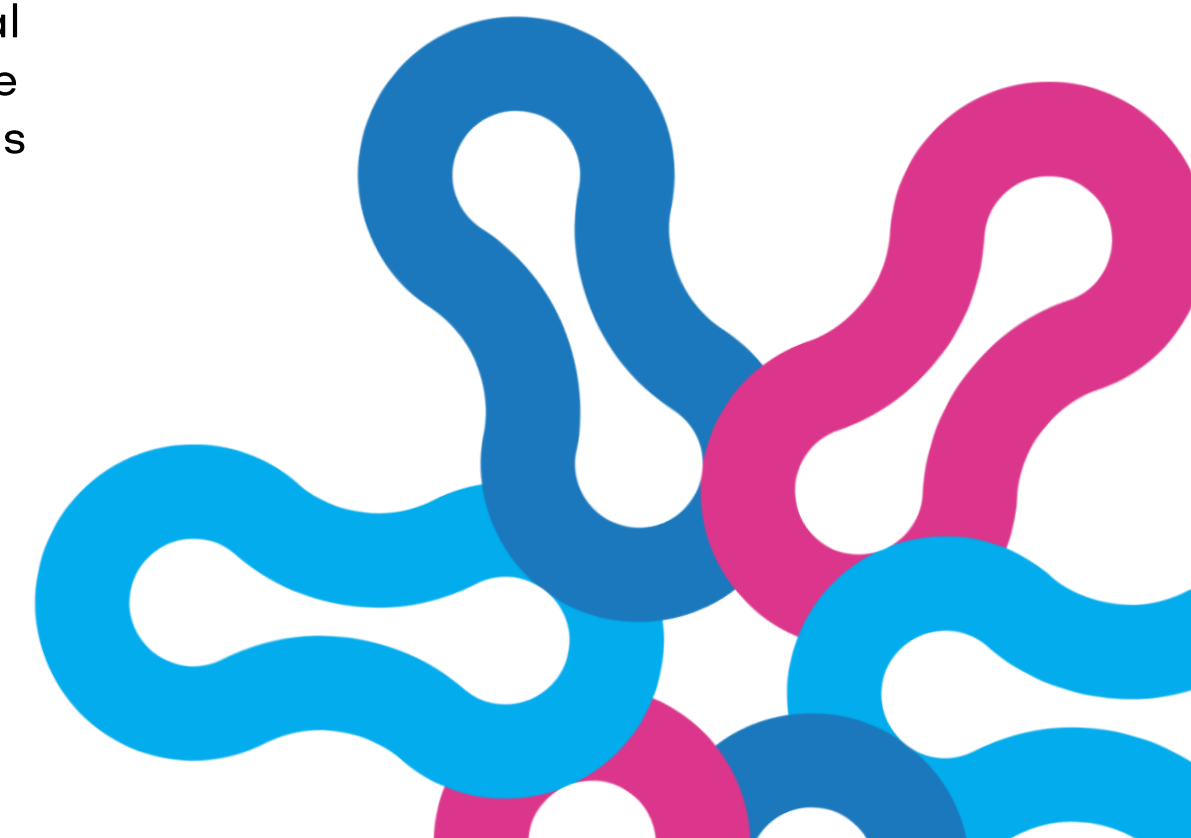


Política Nacional
Multisectorial en
Discapacidad -
PNMDD



Política Nacional
Multisectorial de
Personas Adultas
Mayores -
PNMPAM

- Evaluación realizada por la Oficina General de Monitoreo, Evaluación de Políticas y Gestión Descentralizada - OGMEPGD (Coordinador de Seguimiento y Evaluación de las 4 políticas nacionales)





PERÚ

Ministerio
de Desarrollo
e Inclusión Social



Introducción

Política Nacional de Igualdad de Género

5 Objetivos
Prioritarios

22
Lineamientos

52 Servicios

13 Sectores

Política Nacional Multisectorial para las Niñas, Niños y Adolescentes

6 Objetivos
Prioritarios

20
Lineamientos

52 Servicios

18 Sectores

Política Nacional Multisectorial de Personas Adultas Mayores

5 Objetivos
Prioritarios

22
Lineamientos

47 Servicios

12 Sectores

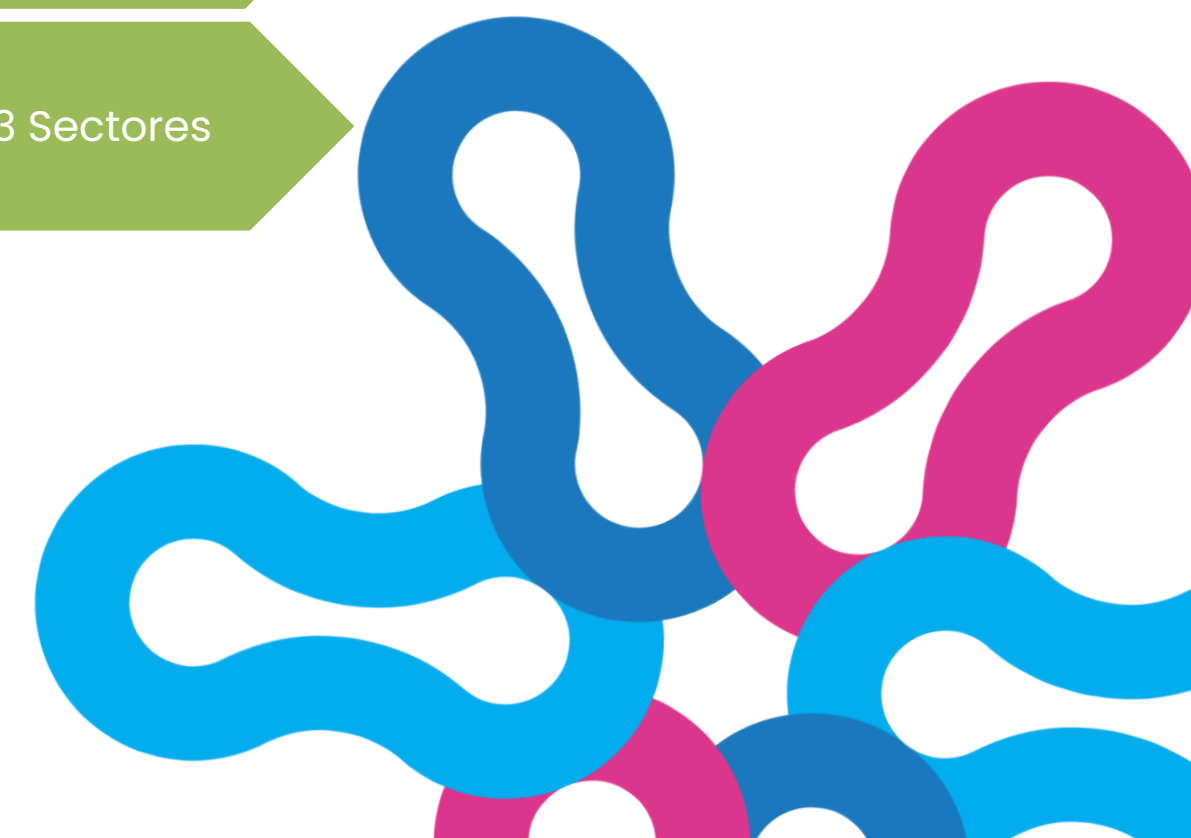
Política Nacional Multisectorial en Discapacidad

7 Objetivos
Prioritarios

26
Lineamientos

31 Servicios

13 Sectores





PERÚ

Ministerio
de Desarrollo
e Inclusión Social



Metodología

Objetivos, metodologías y estrategias de evaluación

- Evaluación de resultados en función a los siguientes criterios:

- Bajo desempeño
- Tengan incongruencias entre los valores ejecutados y las metas.
- Presenten fallas de planeamiento
- No reportó avance

Nivel de cumplimiento	Bajo con posible falla de planeamiento	Bajo con avance deficiente	Medio	Alto con avance adecuado	Alto con posible falla de planeamiento
	< 15%	[15-75%>	[75-95%>	[95-150%>	≥150%

- Preguntas de evaluación:

- Eficacia: ¿Como se explican los logros alcanzados?
- Pertinencia: ¿Como responde la intervención a las necesidades de la población?
- Calidad: ¿El servicio se esta brindando de acuerdo a lo planificado en la política?

- Metodología:

- Recopilación de información cuantitativa a través de una plataforma web.
- Asimismo, en el mismo formulario recopiló información cualitativa en función al nivel de cumplimiento de los indicadores, considerando las preguntas recomendadas en la Guía de CEPLAN.
- En algunos casos, se aplicaron entrevistas para recoger información complementaria a la recopilada en la plataforma web





PERÚ

Ministerio
de Desarrollo
e Inclusión Social



Principales retos



PERÚ

Ministerio
de Desarrollo
e Inclusión Social



Principales retos

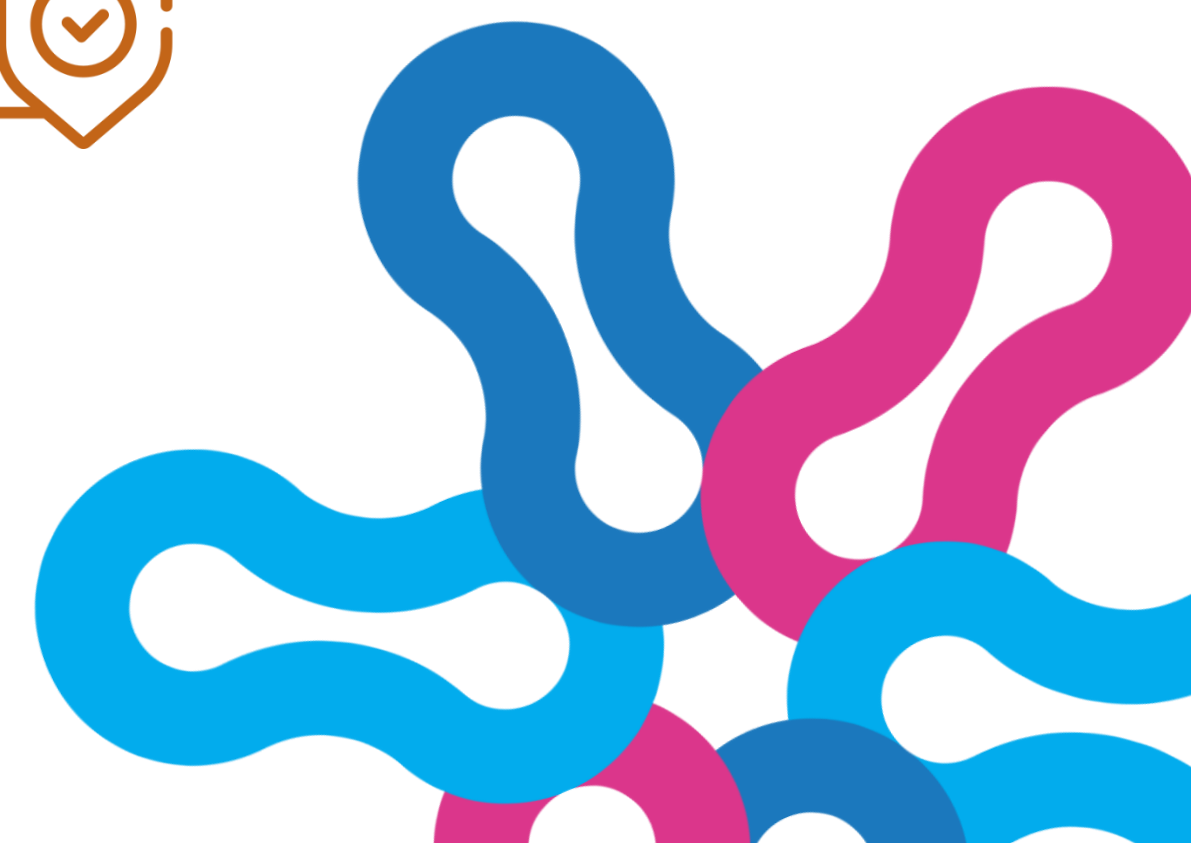
Tiempo para la ejecución
de las actividades
previstas



Disponibilidad de
información



Características
específicas de la política
evaluada





PERÚ

Ministerio
de Desarrollo
e Inclusión Social



Estrategias o mecanismos de articulación de los sectores involucrados



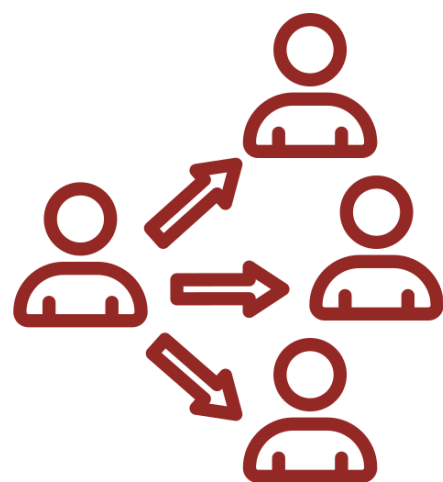
PERÚ

Ministerio
de Desarrollo
e Inclusión Social

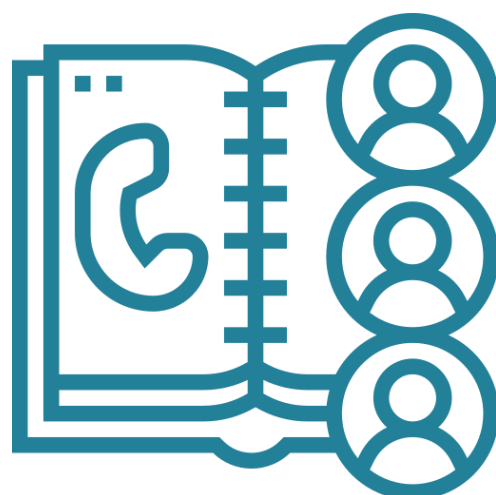


Estrategias o mecanismos de articulación de los sectores involucrados

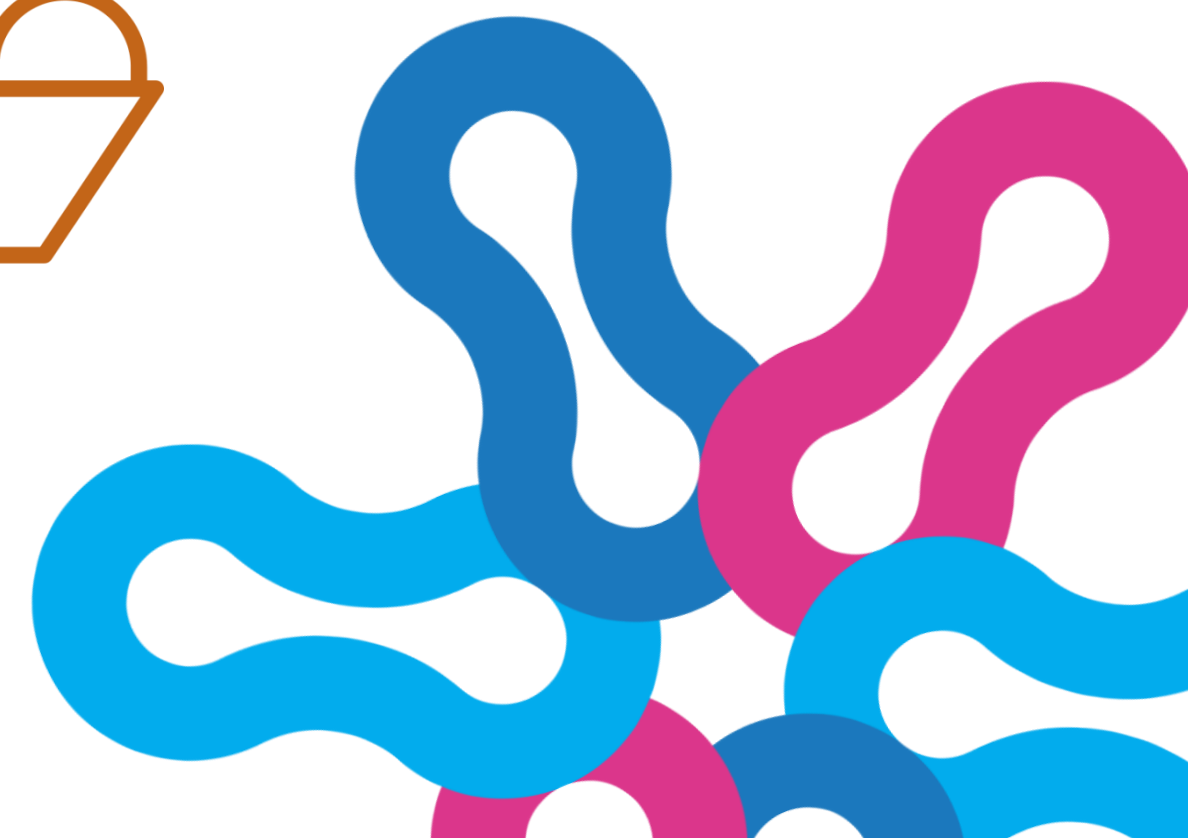
Coordinación permanente con la dirección conductora de la política



Directorio de contactos de los diferentes servicios priorizados



Planificación de entrevistas en servicios priorizados





PERÚ

Ministerio
de Desarrollo
e Inclusión Social



Aprendizajes



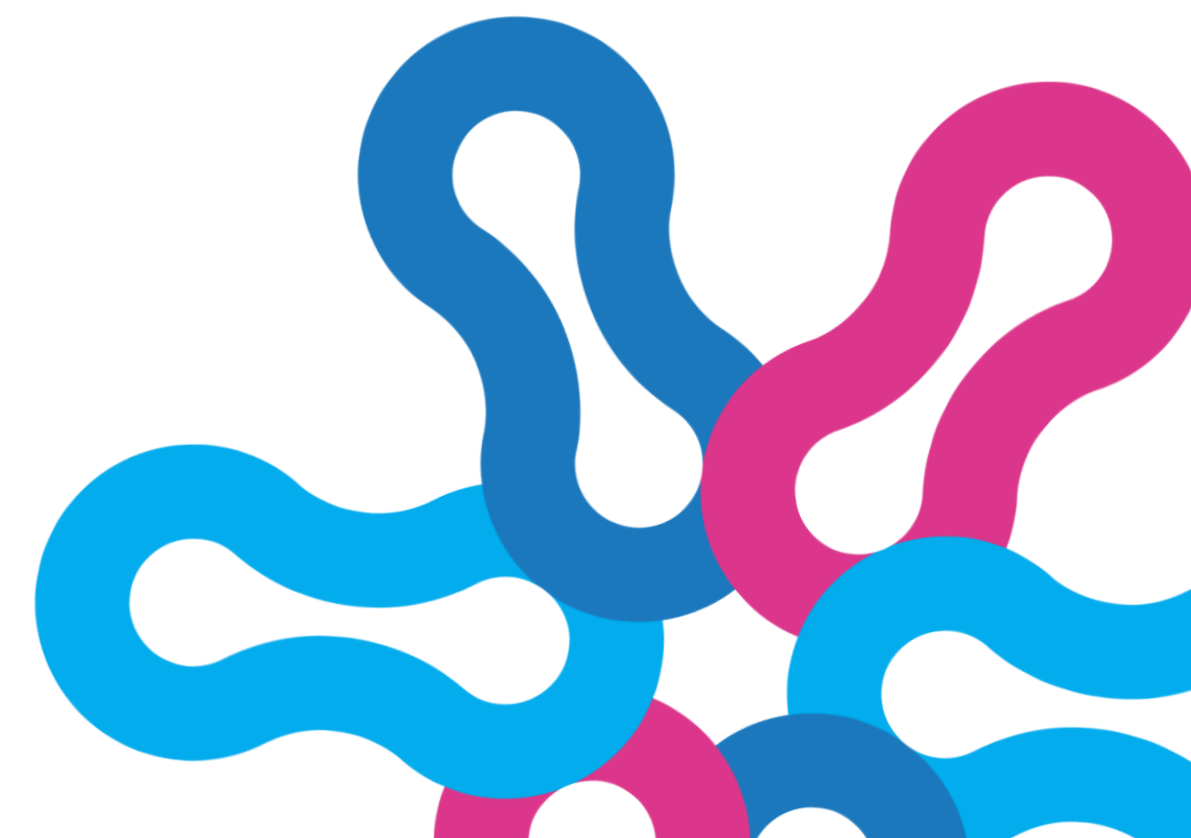
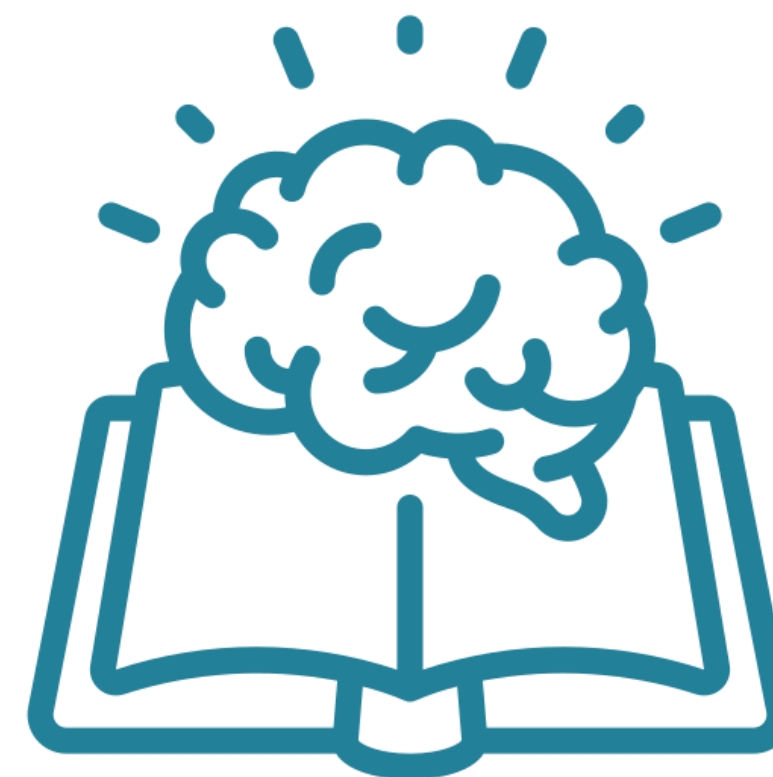
PERÚ

Ministerio
de Desarrollo
e Inclusión Social



Aprendizajes

- **Mecanismos de coordinación** temprana y sostenida entre la unidad evaluadora y la dirección conductora de la política
- **Disponibilidad de sistemas de información** actualizados, sistematizados y con indicadores previamente validados
- **Fortalecimiento de capacidades** de monitoreo de los servicios
- Promover la **implementación de registros estructurados**
- **Desarrollo de instrumentos de medición** para evaluar resultados de manera periódica
- **Flexibilidad metodológica**
- **Trabajo colaborativo** entre equipos técnicos multisectoriales





PERÚ

Ministerio
de Desarrollo
e Inclusión Social



Rol de la evidencia



PERÚ

Ministerio
de Desarrollo
e Inclusión Social



Rol de la evidencia

Rol central tanto en el desarrollo como en el análisis posterior de la evaluación



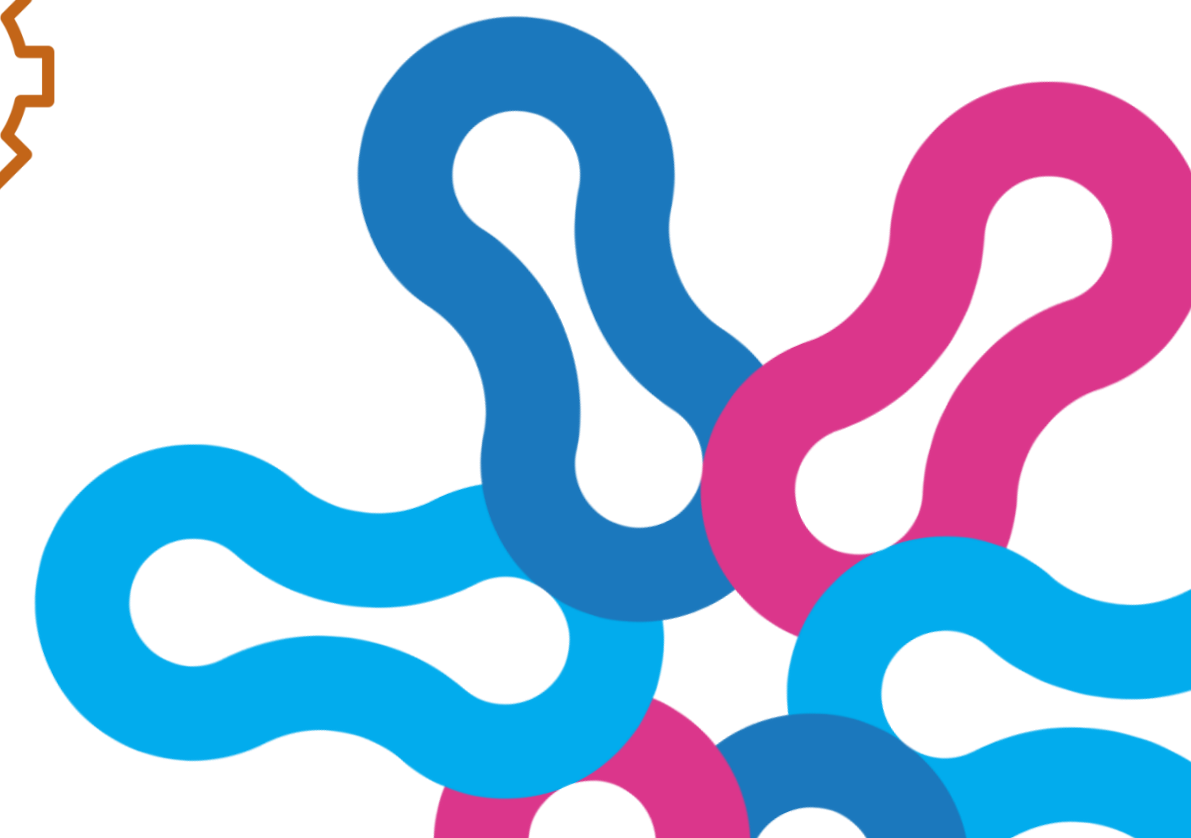
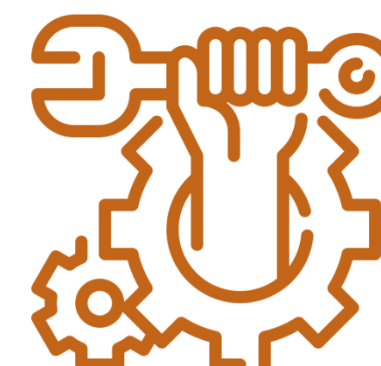
Uso de fuentes
primarias y secundarias
(reportes y entrevistas)



Evidencia limitada y
heterogénea en varios
servicios



Equipo técnico con
experiencia en la
identificación de evidencia





PERÚ

Ministerio
de Desarrollo
e Inclusión Social



Enfoques aplicados



PERÚ

Ministerio
de Desarrollo
e Inclusión Social



Enfoques aplicados

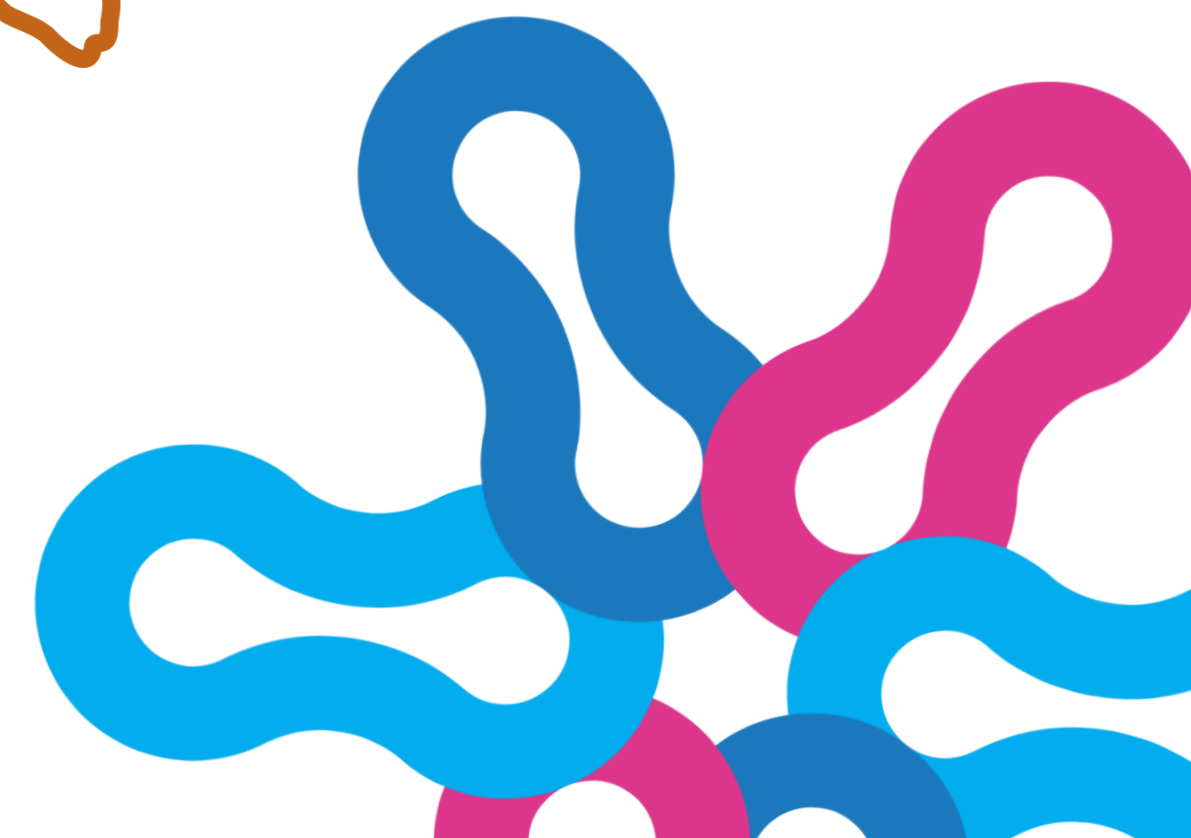
Participativo



Género



Territorial





PERÚ

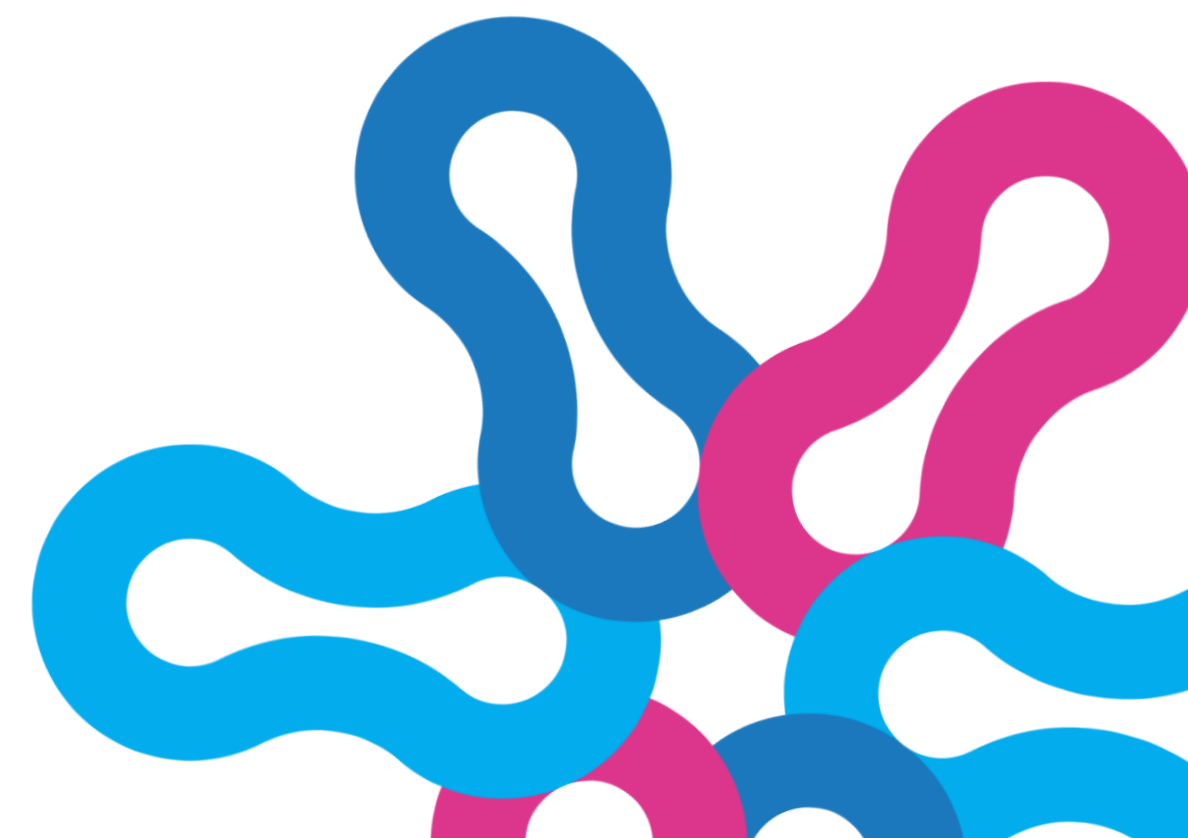
Ministerio
de Desarrollo
e Inclusión Social



Enfoques aplicados



Valor público





PERÚ

Ministerio
de Desarrollo
e Inclusión Social



global
evaluatio
initiative

Gracias

www.glocalevalweek.org