

04-06-2025

MEAL Feminista: La experiencia de Oxfam en Bolivia

Pablo Antezana Quiroga
Oficial de SEA-GC
Oxfam en Bolivia

www.glocalevelweek.org



Proyecto

Poder Elegir:
Salud y derechos sexuales y reproductivos para mujeres adolescentes y jóvenes (2021-2025)



Podar Elegir

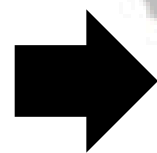
Honduras,
Bolivia, RDC,
Ghana, Líbano,
OPT, Jordania

Más de **49.000** jóvenes y
adolescentes beneficiados
directamente

17 socios
locales

Más de **430.000**
personas
beneficiadas
indirectamente

Bolivia
Riberalta, Beni
1 socio local:
CIES
(2022-2025)



En colaboración con
Canada



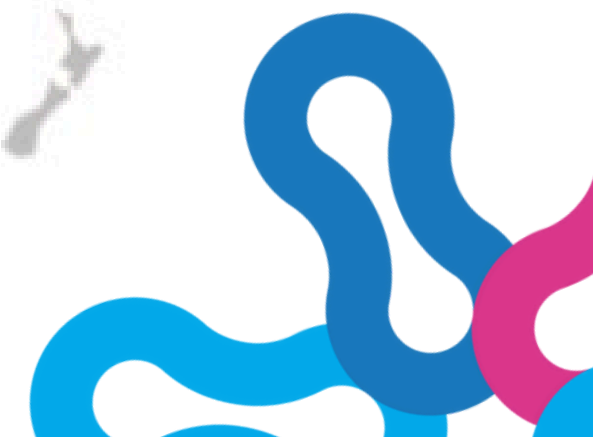
**PODER
ELEGIR**



OXFAM



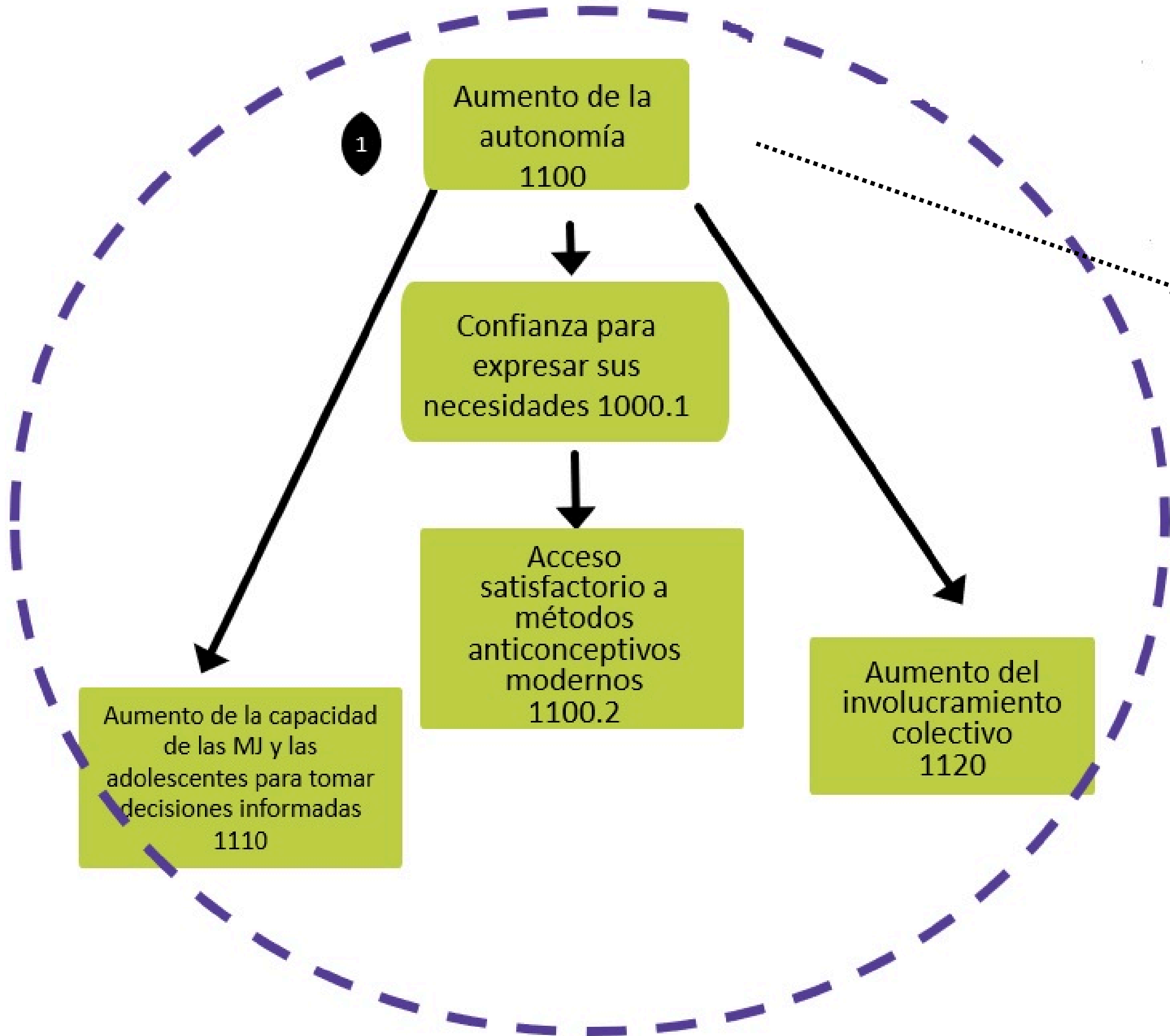
RED NACIONAL
DE SERVICIOS DE SALUD



Evaluación intermedia - Poder Elegir

Pilar 1

Aumento de la autonomía de las mujeres jóvenes y adolescentes que contribuye a su uso equitativo de servicios de salud sexual y reproductiva



Evaluación intermedia - *Podér Elegir*

Protagonismo de las personas y organizaciones socias:

- **Proceso flexible, participativo y político**
- **Definición participativa de preguntas, conceptos, métodos, herramientas y fuentes de información**
- **Reflexividad, creatividad, flexibilidad y cocreación**



Evaluación intermedia - *Poder Elegir*

Protagonismo de las personas y organizaciones socias:

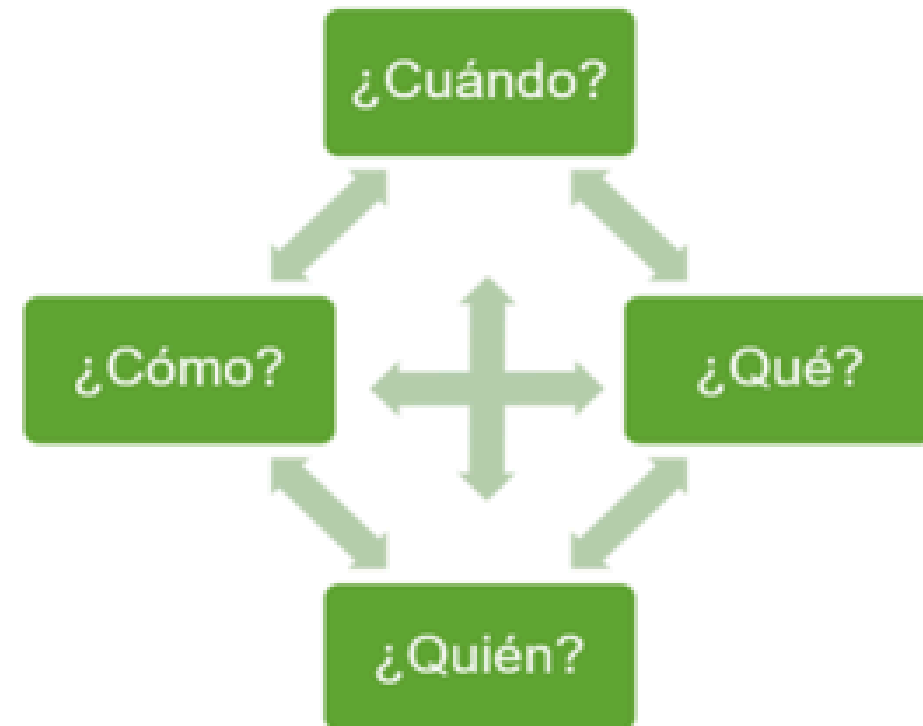
- **Visualizar, aprender y mejorar en función del progreso hacia las metas del proyecto**
- **Comprender el "por qué" y el "cómo" de la TdC y ML**
- **Generar conocimiento útil para el aprendizaje y la incidencia**



Evaluación intermedia - *Poder Elegir*

¿Cómo se determina el calendario y cómo se prioriza la recolección y el análisis de datos?

¿En qué medida las actividades de la EI empoderan a lxs participantes?



¿Qué se pide y qué lecciones se priorizan?

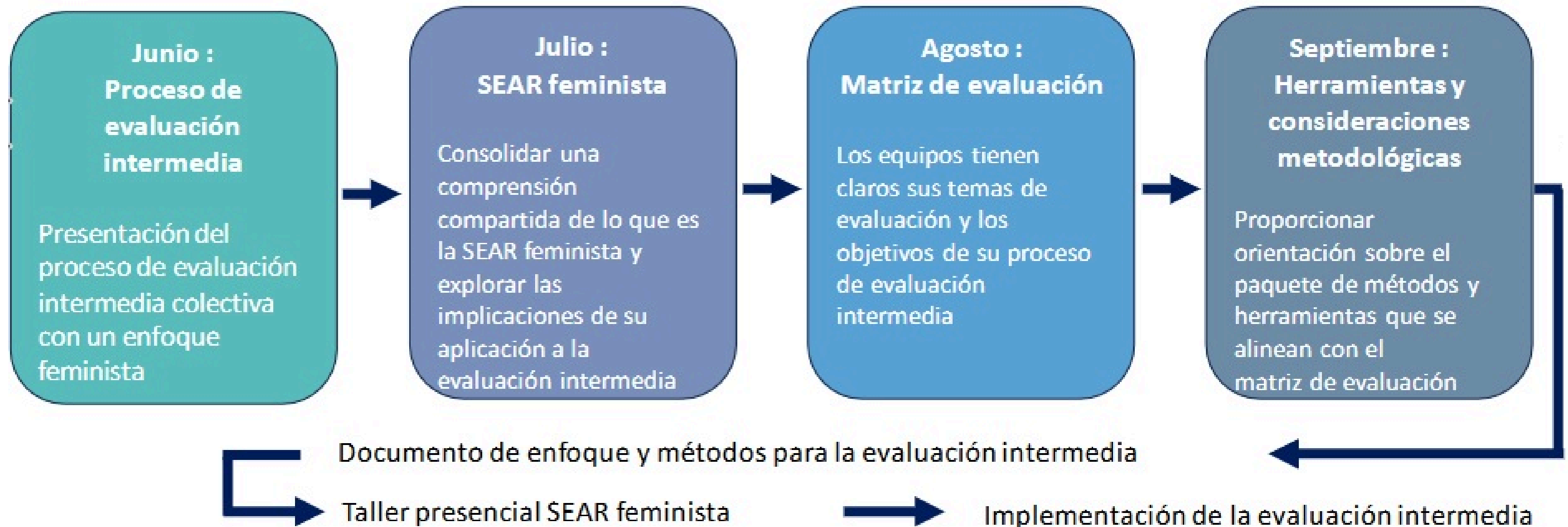
¿Quién diseña las herramientas, las preguntas y da sentido a los resultados?
¿Quién se apropia lo aprendido?



Evaluación intermedia - Poder Elegir

Planificación y acompañamiento de OQC

Sesiones mensuales (junio - septiembre/octubre 2023)



Evaluación intermedia - *Poder Elegir*

Planificación y acompañamiento de OQC



Evaluación intermedia - *Poder Elegir*

Matriz de planificación

1. ¿Quién?

2. ¿Qué necesitamos saber?

3. ¿Cómo se utilizarán los datos?

4. Priorización



Evaluación intermedia - *Poder Elegir*

1. ¿Quién?

Grupos involucrados en la planificación de la EI:



- Líderes
- Docentes
- Estudiantes



Evaluación intermedia - *Poder Elegir*

2. ¿Qué necesitamos saber?

- En qué medida estamos llegando a las y los estudiantes
- La forma/metodología está generando conocimientos
- Se requieren otras actividades/estrategias de intervención



Evaluación intermedia - *Poder Elegir*

3. ¿Cómo se utilizarán los datos?



Mirarnos
Aprender

Reencaminar
Mejorar



Evaluación intermedia - *Poder Elegir*

4. Priorización

- ¿De quiénes queremos un involucramiento **significativo** en la EI?
- ¿Quiénes queremos **empoderar** con la EI?



Evaluación intermedia - Poder Elegir

4. Priorización

Lideres y Lideresas



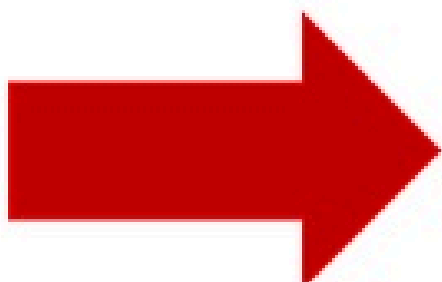
Maestros y Maestras



Equipo Técnico CIES



171 PREGUNTAS TOTALES



103 PREGUNTAS FILTRADAS



Evaluación intermedia - Poder Elegir

Preguntas

GRUPO POBLACIONAL	AMBITO DE ESTUDIO	CANTIDAD DE PREGUNTAS
Líderes y lideresas	Estudiantes de secundaria de Riberalta.	11
	Red de Líderes y lideresas juveniles	10
	Maestras y maestros	11
	Madres, padres y tutores de líderes y lideresas	6

TOTAL 38 PREGUNTAS

Preguntas

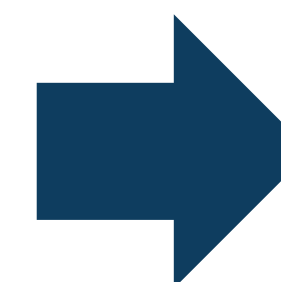
GRUPO POBLACIONAL	AMBITO DE ESTUDIO	CANTIDAD DE PREGUNTAS
Maestros y Maestras	Estudiantes	8
	Maestras y maestros. Directores/as.	9
	Sociedad en General. Estudiantes fuera del proceso de replica.	5
	Padres, madres y tutores de los/as estudiantes	7

TOTAL 29 PREGUNTAS

Preguntas

GRUPO POBLACIONAL	AMBITO DE ESTUDIO	CANTIDAD DE PREGUNTAS
Equipo Técnico CIES	Centros de Salud	8
	Estudiantes	7
	Maestros y maestras	6
	Familia	5
	Sociedad en General	10

TOTAL 36 PREGUNTAS



103 PREGUNTAS FILTRADAS



APRENDIZAJES

- El MEAL feminista entraña nuevos desafíos en torno a su conceptualización y puesta en práctica garantizando el protagonismo de las personas con las que trabajamos
- Persiste la necesidad de responder a los financiadores y las personas sobre el progreso hacia las metas del proyecto
- El MEAL feminista requiere complementarse con otros enfoques

APRENDIZAJES

- Al momento de definir las preguntas de evaluación es recomendable ampliar la participación.
- El uso de técnicas participativas e interacciones directas con los equipos evaluadores impulsa a lxs actores a buscar beneficios, pues se perciben como una oportunidad para desarrollar diálogos de ida y vuelta sobre temas de interés común.

APRENDIZAJES

- Quien organiza y dirige la El debe estar posicionada/o con el feminismo para responder cuestiones críticas como la diversidad sexual, la violencia sexual o el acceso al aborto.
- Hay un limitado número de actores con la posibilidad de implementar el enfoque MEAL feminista: necesidad creciente de desarrollar procesos de inducción y formación previa.



global
evaluation
initiative

¡Gracias!

www.glocalevalweek.org