



semana de
evaluación
glocal
2025

Género e interseccionalidad en evaluación: de la teoría a la práctica

Julia Espinosa-Fajardo

Mesa redonda "Evaluación feminista:
una mirada al género y la
interseccionalidad"

02-06-2025



Desarrollos, debates y desafíos

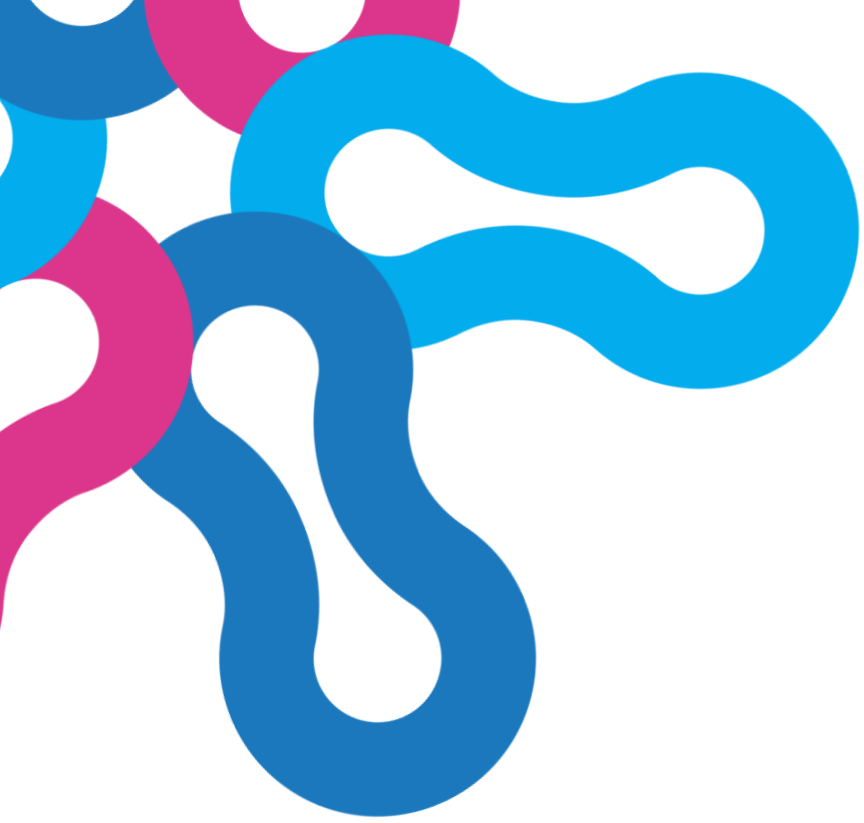
❖ Evaluación feminista: la igualdad como objetivo

- Evaluación no sólo como proceso técnico, sino político y social.
- Cuestionamiento de la neutralidad de las políticas públicas.
- Foco en desigualdades estructurales de género y cruce entre ejes de desigualdad.
- Negación del problema, deslegitimación de las políticas y modelos reducidos de evaluación.

❖ Evaluación, género e interseccionalidad: una relación a diferentes ritmos

- Desarrollos teóricos, metodológicos y prácticos frente a dilución y tecnocratización del género.
- ¿Qué es la interseccionalidad? Escasas referencias y prácticas que abordan el complejo nexo entre desigualdades estructurales.
- Foco en la mujer de modo esencialista y en la diversidad en abstracto.
- ¿La identidad vs. la estructura de género?





❖ La evaluación en y para su contexto

- Centralidad del contexto y agentes clave.
- Democratización de procesos y relaciones en la evaluación: inclusión, participación y negociación.
- Orientación a promover el empoderamiento y la justicia social.
- Construir conocimiento (reconociendo sus diferentes tipos) al servicio de las personas, atendiendo a distintos puntos de partida.

❖ Hacer visible lo invisible y lo inesperado: transformar la desigualdad

- La desigualdad de género y la interacción múltiple y compleja entre otras desigualdades... y sus diferentes manifestaciones según el contexto.
- El cambio social como proceso no lineal: diferentes visiones del problema y modos de intervención, dificultades, resistencias, avances y retrocesos.
- En el diseño, los procesos (mecanismos de cambio) y los resultados (prejuicios, estereotipos, exclusiones y efectos nocivos)
- Repensar criterios/dimensiones (beneficio-exclusión) y métodos de evaluación atendiendo a la política concreta (Patton, 1986).



global
evaluation
initiative

¡Muchas gracias!

Julia Espinosa Fajardo

jespinos3@us.es

www.glocalevalweek.org

