

Conectando redes profesionales Latinoamericanas y del Caribe (LAC) en torno a la evaluación feminista

Fabiola Amariles
famariles@gmail.com
EvalGender+/IDEAS

REDWIM: Red de Mujeres LAC en Gestión de Organizaciones

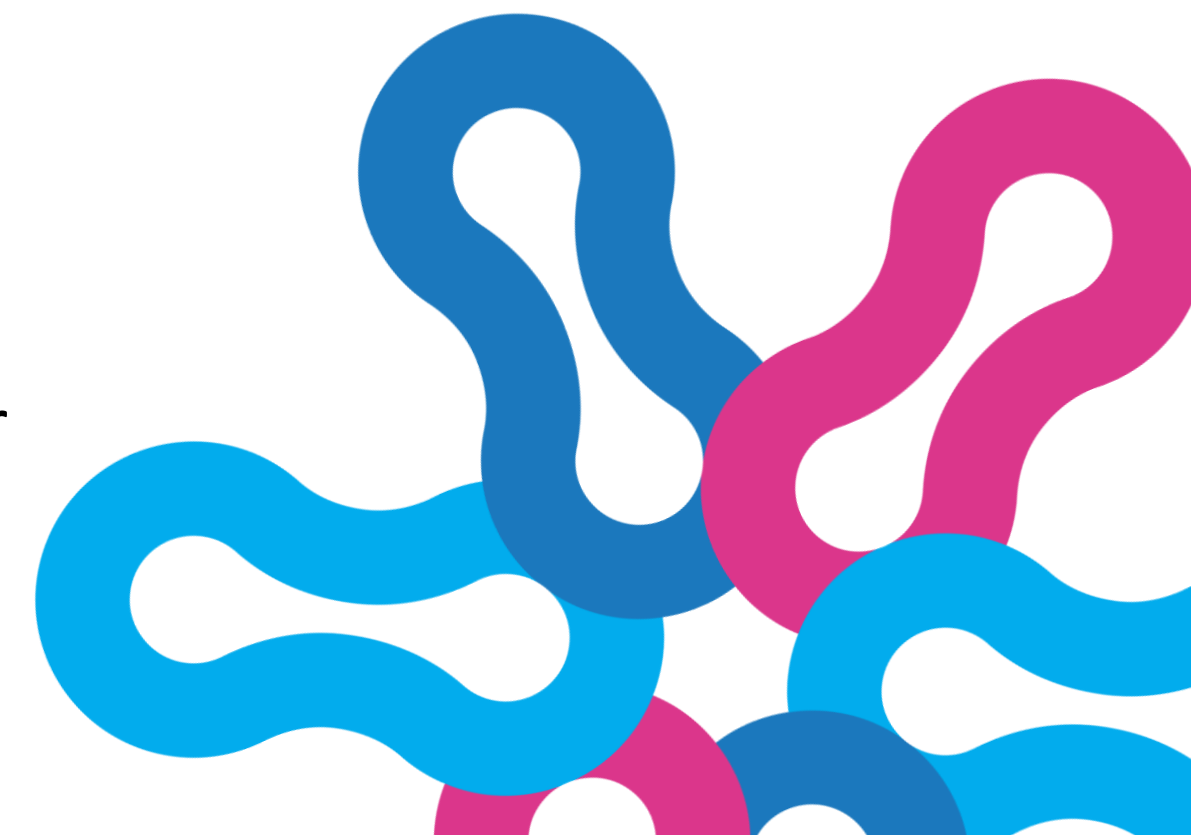
Promueve la igualdad de género y el liderazgo femenino en las organizaciones.

RELAC: Red de Seguimiento, Evaluación y Sistematización

Fortalece la evaluación en LAC para incidir en decisiones.

¿Qué nos une?

- Métodos participativos
- Rendición de cuentas (Social)
- Gestión del conocimiento
- Compromiso con la igualdad
- Interseccionalidad / Estructuras de poder
- Incidencia política



La experiencia

- 2015:** Nace EvalGender+ - Las dos redes LAC presentes en el grupo global
- 2016:** Decálogo de la Evaluación con Enfoque de Género – Creación conjunta
- 2017-18:** Currículo en género y evaluación con pertinencia cultural
- 2018 en adelante:** Participación global, talleres y herramientas: Matriz de género, Mapeo de alcances, Evaluación Apreciativa, Storytelling, etc.

Los resultados

- Mayor conocimiento del poder de la evaluación transformadora
- Métodos aplicados con enfoque de género
- Mayor participación de la sociedad civil – Control social
- Cumplimiento del mandato internacional del enfoque de género en el desarrollo
- Incorporación del análisis organizacional/estructuras de poder en las evaluaciones
- Inclusión del enfoque de género y feminista en la academia
- Productos culturales propios de LAC – pertinencia

