

Evaluación integral de la política de agua potable de la Ciudad de México (2018-2024)

Dra. Judith Domínguez (coordinadora)

Centro de Estudios Demográficos, Urbanos y Ambientales

Dra. Cintya Molina, Dra. Jennifer Hernández, Dr. Manuel Ordorica, Dr. Alfonso Mercado, Mtra. Gisela Torres,
Mtra. Brenda Ortega, Mtra. Marlene Vizuet, Mtro. Edgar A. Bustos



Objetivo: Evaluar el diseño, la implementación y los resultados..

- La **última evaluación de la política** de acceso al agua potable se realizó en el año 2010

Un nuevo Gobierno y una nueva estructura institucional para la gestión del agua en la ciudad con la creación de una **Secretaría del Agua**.

- Identificar y atender los **Desafíos hídricos** de la ciudad





¿Por qué evaluar la política de agua potable?

Sobreexplotación del recurso

Inequidad en el acceso

Calidad del agua y salud pública

Eficiencia y sostenibilidad

Adaptación al cambio climático

Participación ciudadana y gobernanza

Base para mejorar políticas públicas



Experiencias urbanas exitosas y replicables de política pública en materia de agua

Proyecto / Experiencia	Descripción	Elementos replicables
Sistema de Captación de Agua de Lluvia (SCALL)	Instalación de sistemas en viviendas para recolectar y almacenar agua de lluvia. Aplicado en zonas con acceso irregular al agua.	Tecnología accesible, participación comunitaria, enfoque en resiliencia hídrica.
Agua a tu Casa	Programa social que provee agua potable por pipas en zonas donde no hay red hidráulica eficiente.	Atención a poblaciones vulnerables, logística eficiente, monitoreo constante.
Escuelas de Lluvia	Instalación de sistemas de captación de agua de lluvia en escuelas públicas.	Educación ambiental, gestión participativa, infraestructura verde.
Red de Monitoreo de Calidad del Agua	Monitoreo en tiempo real para detectar contaminantes en el agua distribuida.	Uso de tecnología para transparencia y mejora de la gestión.
Rehabilitación de pozos y fuentes locales	Reactivación de pozos subutilizados o abandonados para mejorar el abasto local.	Aprovechamiento de infraestructura existente, diagnóstico técnico previo.
Cosecha de Lluvia en Unidades Habitacionales	Implementación de SCALL en multifamiliares para abastecer servicios sanitarios.	Adaptación a contexto urbano denso, gestión compartida.



Balance y aprendizaje de la implementación de políticas públicas de agua en la Ciudad de México

1. La creación de un sistema unificado de información y la automatización de varios procesos internos.
2. La creación de mesas de coordinación interna (mesa del agua) y externa (mesa con las alcaldías)
3. Avances en la sectorización de la red (priorizar acciones en el territorio)
4. Modificación de la estructura administrativa del SACMEX
5. Incremento (moderado) del presupuesto y adecuación tarifaria en algunas colonias
6. Reestructura administrativa del SACMEX incorporando nuevas áreas, nuevas tecnologías
7. Retorno de la gestión comercial concesionada al SACMEX
8. Mayor presencia en redes sociales que permitió un contacto más cercano con la ciudadanía y la problemática del agua



Principales retos para equilibrar las prioridades globales y locales en la implementación de políticas de agua

Atender las urgencias, el día a día, (acciones reactivas)

con una planificación de mediano y largo plazo que esté acorde con los objetivos globales

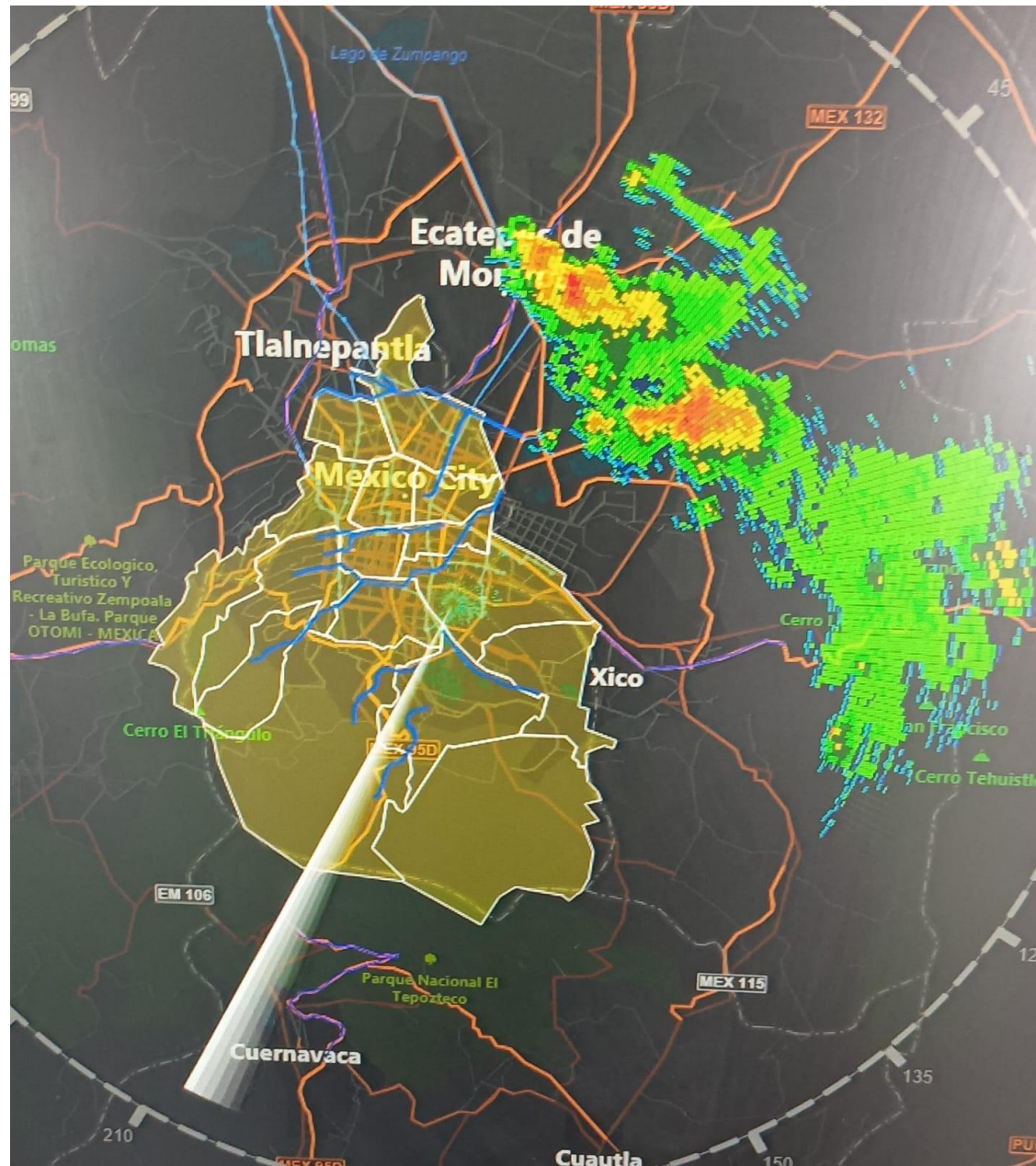
Mirar más allá del servicio público...

Limitantes presupuestarios

Reducir los condicionantes externos

Asimetría entre el lenguaje técnico-institucional y el lenguaje cotidiano de la ciudadanía

A decorative graphic at the bottom of the slide showing a splash of water with white foam and blue ripples.






¿Cómo puede contribuir la evaluación de políticas públicas a la sostenibilidad y a la resiliencia urbana?

El agua en el centro de la planificación urbana

Una política más integral, coordinada con la ambiental, la de cambio climático y sobre todo, la de planeación urbana y el ordenamiento territorial





Retos y desafíos en la evaluación de la política de agua

La coordinación con los enlaces al interior del SACMEX para facilitar información

Organizar la información compartida que venía de distintas fuentes, distintas unidades de medida, distintos periodos de tiempo

La importancia de integrar distintos perfiles a la evaluación

Abrir las categorías de análisis a otras que no fueran meramente de eficiencia y costo-beneficio; (enfoque de derechos humanos)

Reducir la asimetría entre el lenguaje técnico-institucional y el lenguaje cotidiano de la ciudadanía





Principales resultados de la evaluación de la política pública de agua realizada en la Ciudad de México

Cobertura amplia pero desigual

Altos niveles de pérdida de agua

Avances en sistemas alternativos de abastecimiento

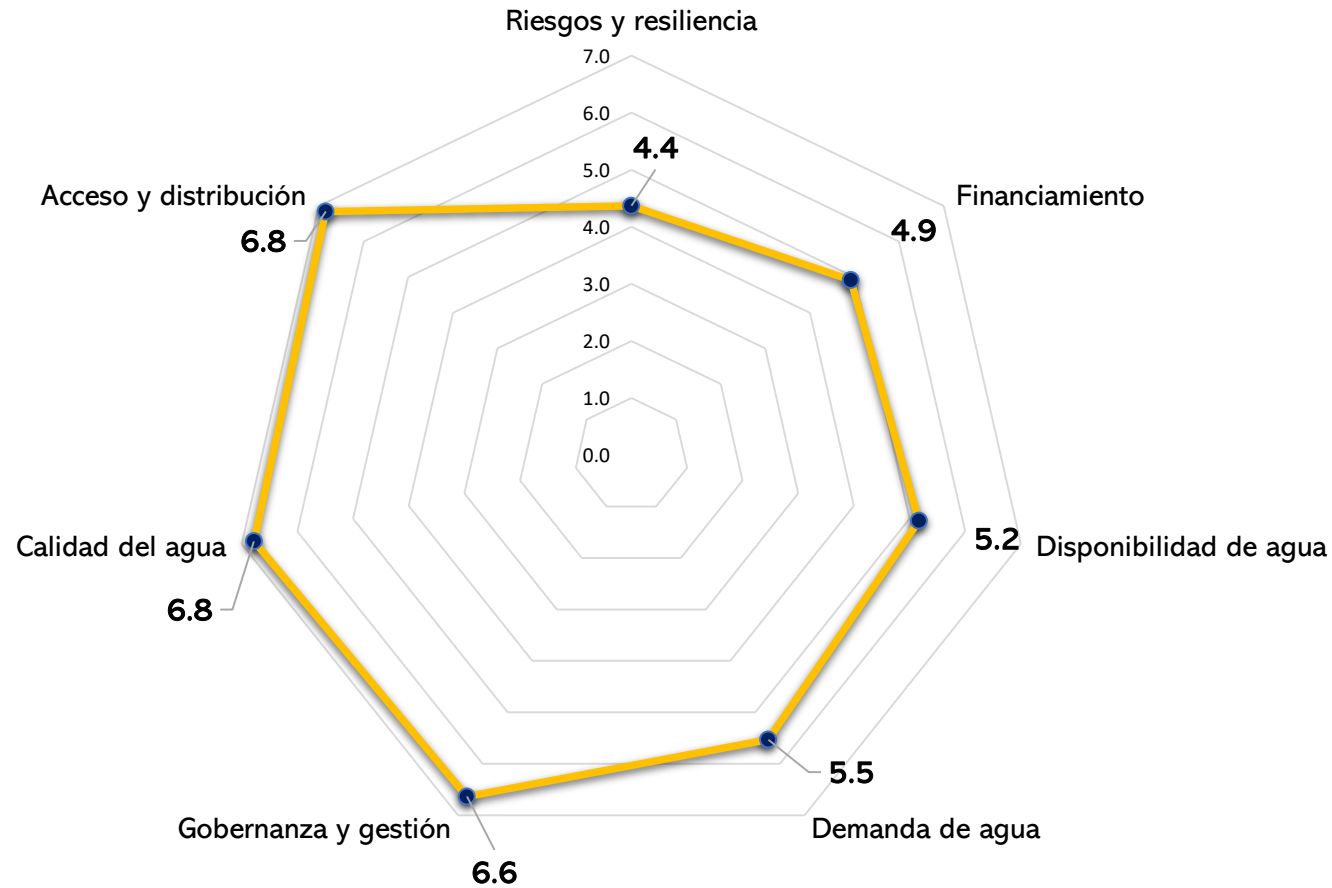
Deficiencias en calidad del agua

Falta mayor coordinación institucional

Débil cultura del agua

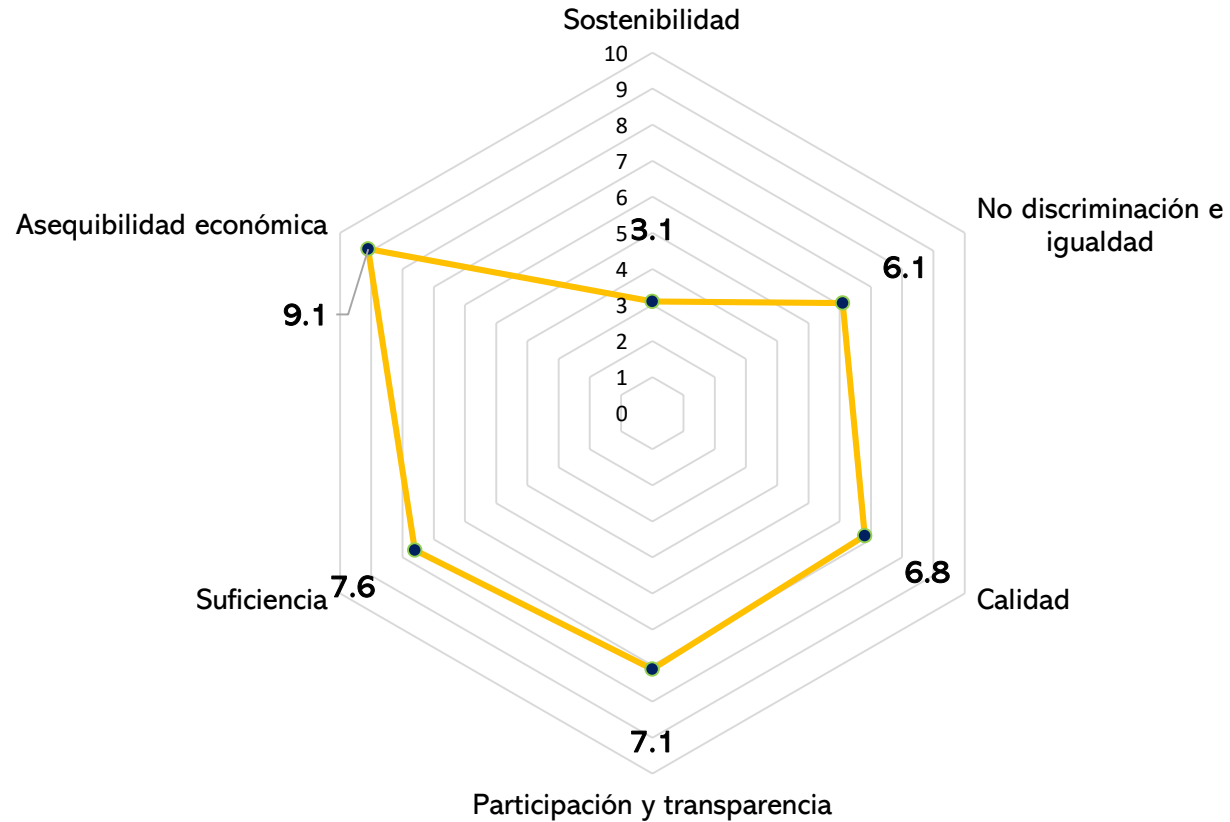
Necesidad de mayor inversión sostenible

Seguridad hídrica: 5.8



Riesgos y resiliencia	4.4
Financiamiento	4.9
Disponibilidad de agua	5.2
Demanda de agua	5.5
Gobernanza y gestión	6.6
Calidad del agua	6.8
Acceso y distribución	6.8
Índice Sintético Seguridad Hídrica	5.8

Índice de Derecho Humano al agua: 6.6



Sostenibilidad	3.1
No discriminación e igualdad	6.1
Calidad	6.8
Participación y transparencia	7.1
Suficiencia	7.6
Asequibilidad económica	9.1
Índice Sintético DHA	6.6