

SEMANA DE LA EVALUACIÓN ECUADOR • 2025



Secretaría Nacional
de Planificación

Gabriela Susana Lara Corrales

SEMANA DE LA
EVALUACIÓN
ECUADOR • 2025



Ab. Gabriela Susana Lara
Corrales
Subsecretaria de Gestión
Intergeneracional, subrogante

Abogada ecuatoriana con más de 15 años de trayectoria en el sector público, especializada en Derecho Administrativo y Derechos Humanos.

Experiencia institucional destacada:

- Coordinadora de Capacitación en Cumplimiento de Obligaciones Internacionales, Ministerio de Justicia, Derechos Humanos y Cultos.
- Analista Jurídica de la Dirección Nacional de Adquisiciones, Bienes y Servicios Instituto Ecuatoriano de Seguridad Social (IESS).
- Directora Nacional de Administración del Conocimiento Coordinadora de Producción Especializada en Gestión del Conocimiento e Investigación Defensoría del Pueblo del Ecuador.
- Directora Distrital Quito Centro y Directora de Coordinación del Distrito Metropolitano de Quito, Ministerio de Inclusión Económica y Social (MIES).

Actualmente:

Asesora del Despacho Ministerial y Subsecretaria de Gestión Intergeneracional (subrogante), Ministerio de Inclusión Económica y Social.

MINISTERIO DE INCLUSIÓN ECONÓMICA Y SOCIAL

SUBSECRETARÍA DE GESTIÓN INTERGENERACIONAL

Evaluación Participativa en Espacios de Socialización y Encuentro



SEMANA DE LA
EVALUACIÓN
ECUADOR · 2025



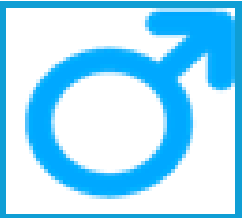
Puntos claves



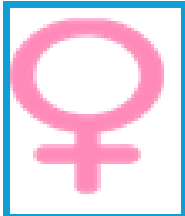
Porqué es importante evaluar?



1'520.590 PAM

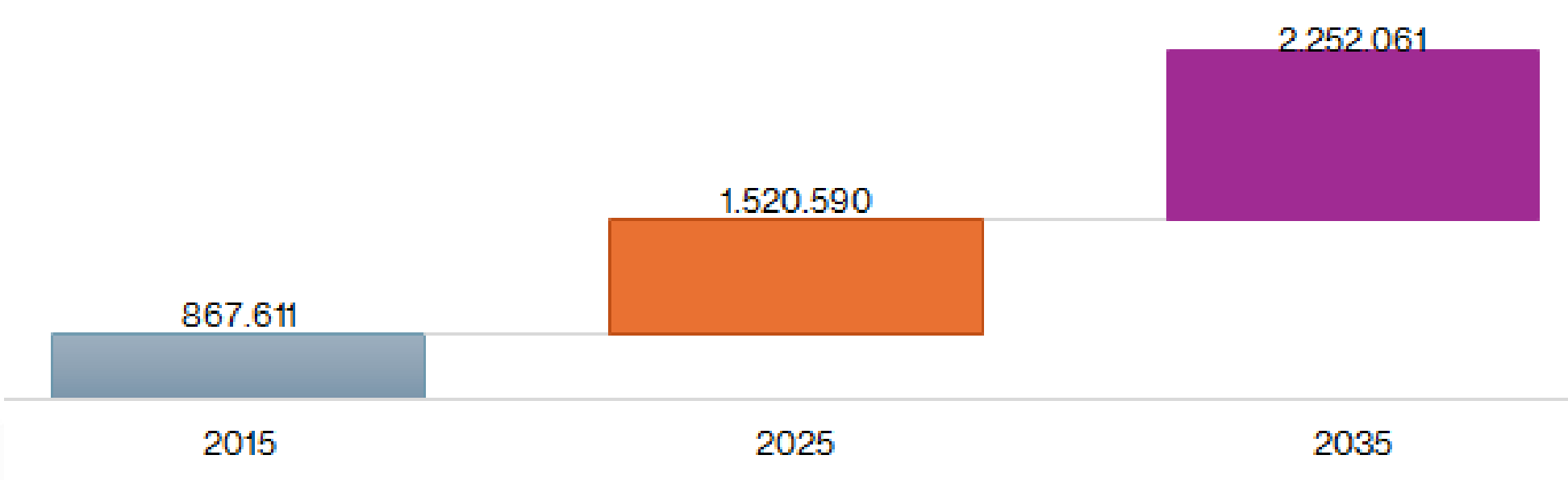


46% Hombres



54% Mujeres

CRECIMIENTO DE LA POBLACIÓN ADULTA MAYOR



- 2025 – 2035. Ecuador experimentará mayor aceleración de envejecimiento.
- Actualmente la aceleración de crecimiento en el envejecimiento es del 14% .
- 2050 será del 24%.



2024, el MIES atendió 111.176 personas adultas mayores.

25% de esta población fue atendida en la modalidad de Espacios de Socialización y Encuentro.

27.419 personas adultas mayores atendidas.



Esta atención se brindó a través de 332 unidades de atención a nivel nacional.

Definición del servicio evaluado espacios de socialización y de encuentro

SEMANA DE LA
EVALUACIÓN
ECUADOR · 2025





POBLACIÓN OBJETIVO

Personas adultas mayores de 65 años en extrema pobreza, pobreza o vulnerabilidad



OBJETIVO DE LA MODALIDAD

Promover el envejecimiento activo y saludable; fomentar la asociatividad, mantener la funcionalidad e independencia de las personas adultas



TIPO DE POBLACIÓN

Personas independientes, funcionales se puedan trasladar por sus propios medios



PERSONAL

Facilitadores durante 2023 y 2024



Aplicación de la evaluación participativa

SEMANA DE LA
EVALUACIÓN
ECUADOR · 2025



Aplicación de la evaluación participativa

SEMANA DE LA
EVALUACIÓN
ECUADOR • 2025





Primera evaluación

Con enfoque participativo en Ecuador, aplicada a una modalidad de servicios brindada a PAM - Población Vulnerable del país.



Participación activa de todos los actores

(Personas adultas mayores beneficiarios de los servicios, personal de las unidades de atención, personal técnico y autoridades institucionales)



Contribución actores relevantes

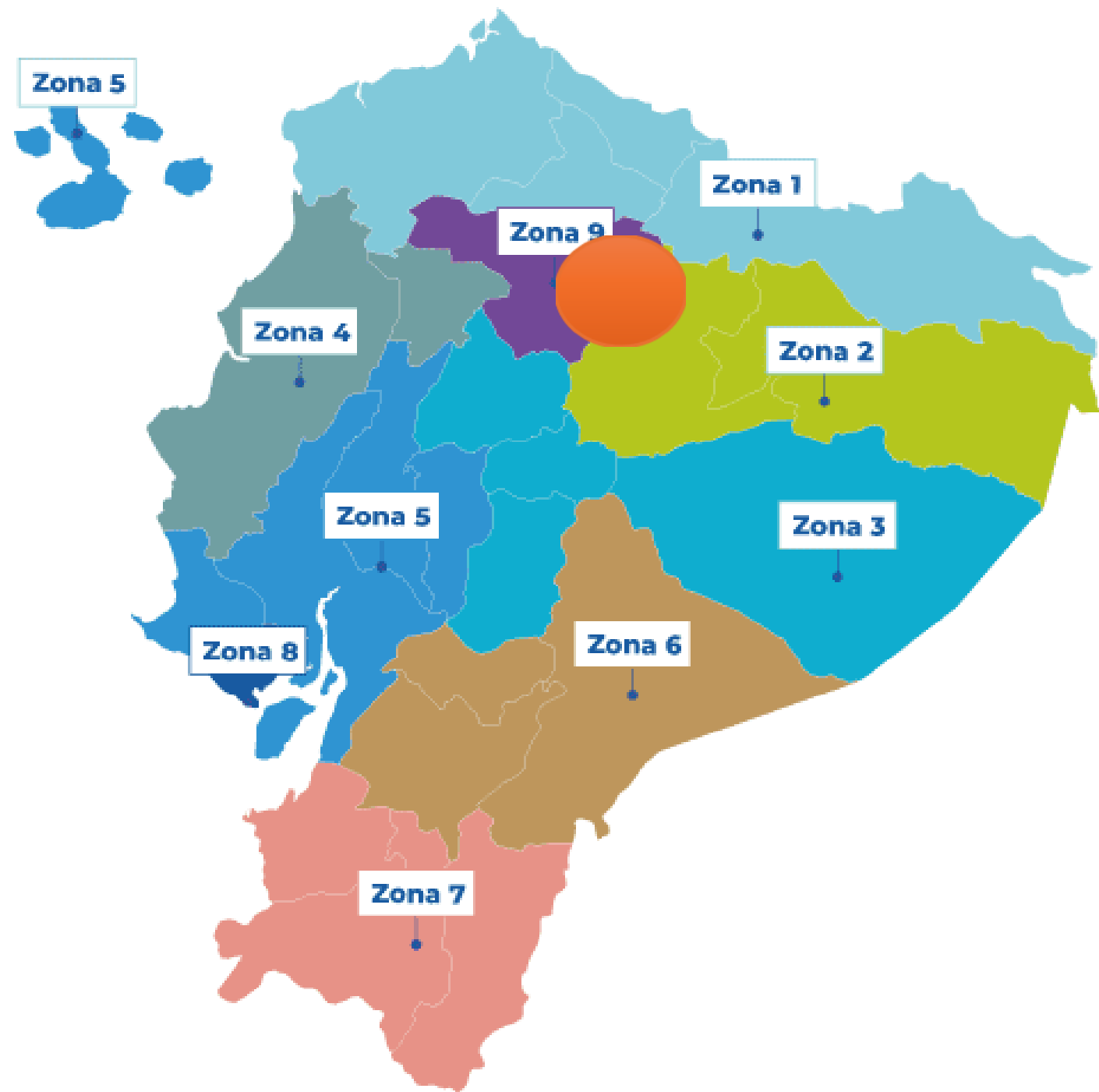
Academia, expertos en el tema de evaluación, sociedad civil organizada, entidades aliadas, entre otras.



Enfoque de participación

Permite definir mecanismos de participación dinámicos, diversos, significativos, sostenidos, **inclusivos** y **transformadores**.

¿Quién participó?



Población

PAM usuaria del servicio de los ESE.

Unidades de análisis

Unidades de atención directa y bajo convenio

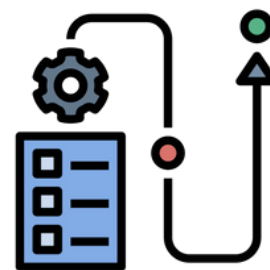


Objetivo

Aplicar evaluación participativa al servicio Espacios de Socialización y Encuentro de atención gerontológica .



Metodología



- Talleres participativos de construcción colectiva.
- Conformación de comisiones multiactorales.
- Toma de decisiones y acciones de capacitación continua.

Obtención de resultados

- Fortalecer la relación entre el servicios y la comunidad.
- Garantizar calidad del servicio, procesos internos y externo.





Proceso de evaluación
2023 - 2024



Entrega de resultados
Octubre 2024



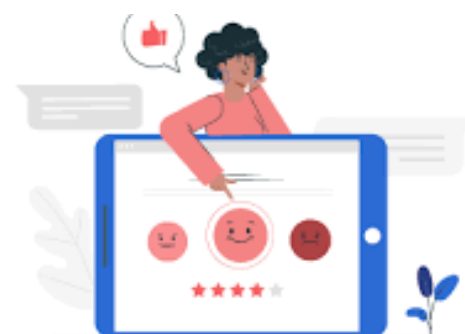
Mesas de trabajo
Febrero 2025



Socialización PAM
Julio 2025



Plan de acción
Abril 2025



Evaluación avances
Agosto 2025

Resultado final
Diciembre 2025



¿Qué instituciones participaron?

Secretaría Nacional de
Planificación

Personal y directivos del
Ministerio de Inclusión
Económica y Social

Proyecto Focelac+ del Deval

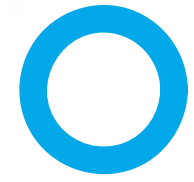
Pontificia Universidad Católica
del Ecuador / Posgrado de
Geriatría y Gerontología

Consejo Nacional para la
Igualdad Intergeneracional

Facilitadores de las unidades de
atención evaluadas



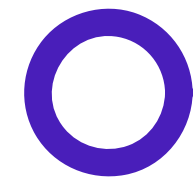
PUNTOS EVALUADOS



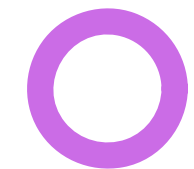
Estándares de atención contemplados en la Norma Técnica.



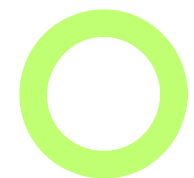
Contribución de los proyectos socioeducativos al envejecimiento activo y saludable.



Condiciones de atención en salud, articulados desde los ESE con el Ministerio de Salud Pública.

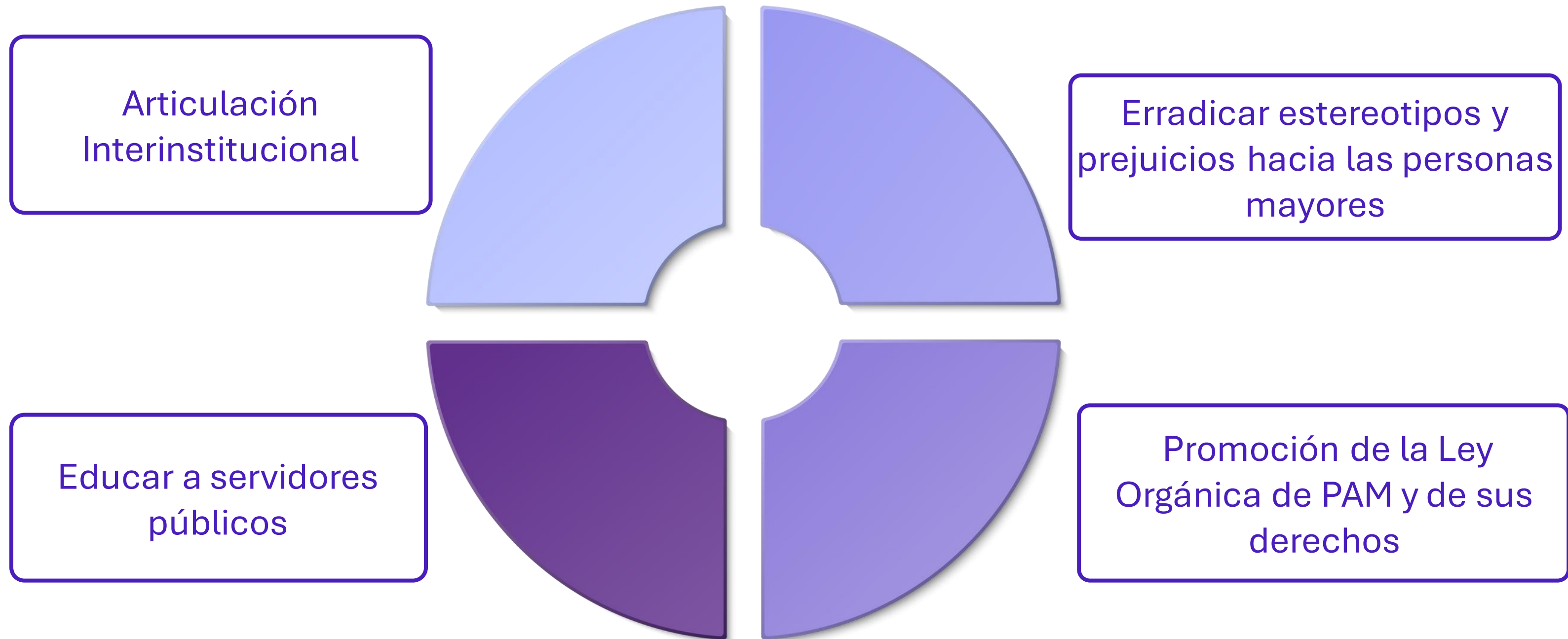


Condiciones de trabajo de las y los facilitadores en los ESE



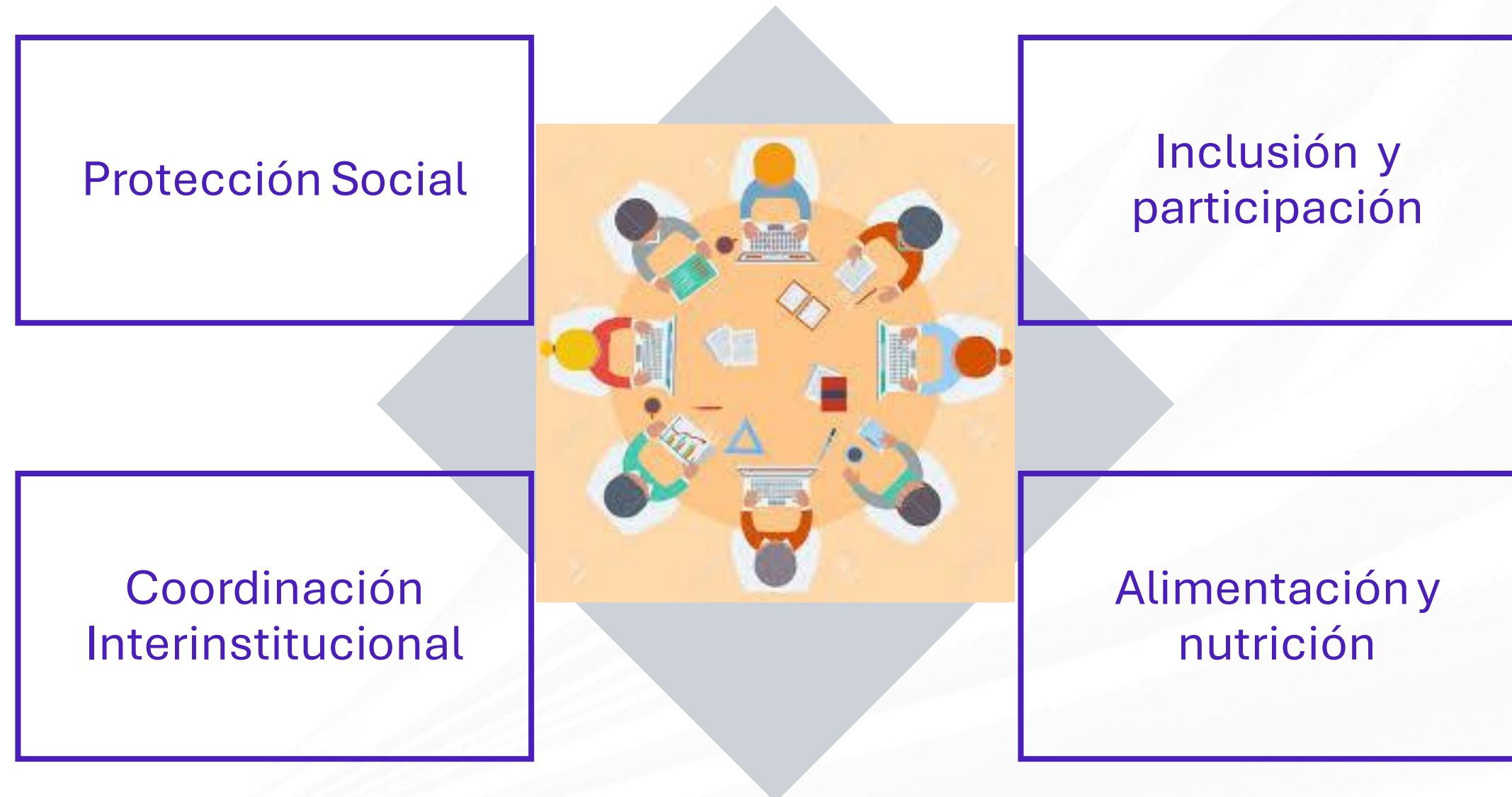
Corresponsabilidad social, comunitaria y familiar.

Qué permitió el uso de resultados



MESAS DE TRABAJO EFECTUADAS

SEMANA DE LA
EVALUACIÓN
ECUADOR • 2025



Protección Social

SEMANA DE LA
EVALUACIÓN
ECUADOR · 2025

Desafíos

Adaptación de modelos internacionales

Campañas de socialización

Campañas sensibilizar dirigidas al sector público.

Acciones

Actualización de la norma técnica en sus 4 modalidades de atención

Mediante la articulación interinstitucional

Creación, diseño e implementación módulo entre CNII y MIES.



Coordinación Interinstitucional

SEMANA DE LA
EVALUACIÓN
ECUADOR · 2025

Homologación y generación de indicadores específicos para las PAM

Reforma a la LOPAM



Indicadores de impacto medibles mediante Plan Nacional de Protección de Derechos de las personas adultas mayores

Mesas técnicas con PAM, sociedad civil, academia e instituciones públicas y privadas presentar propuesta.

Alimentación y nutrición

SEMANA DE LA
EVALUACIÓN
ECUADOR · 2025

Desafíos

Actualización de protocolos de atención integral en salud a PAM

Campañas de salud centradas en la promoción de hábitos saludables en la población adulta mayor, con la participación del entorno familiar y comunitario.



Acciones

Continuidad proceso de actualización (MSP)

Articulación, revisión protocolo vigente (MIES – MSP)

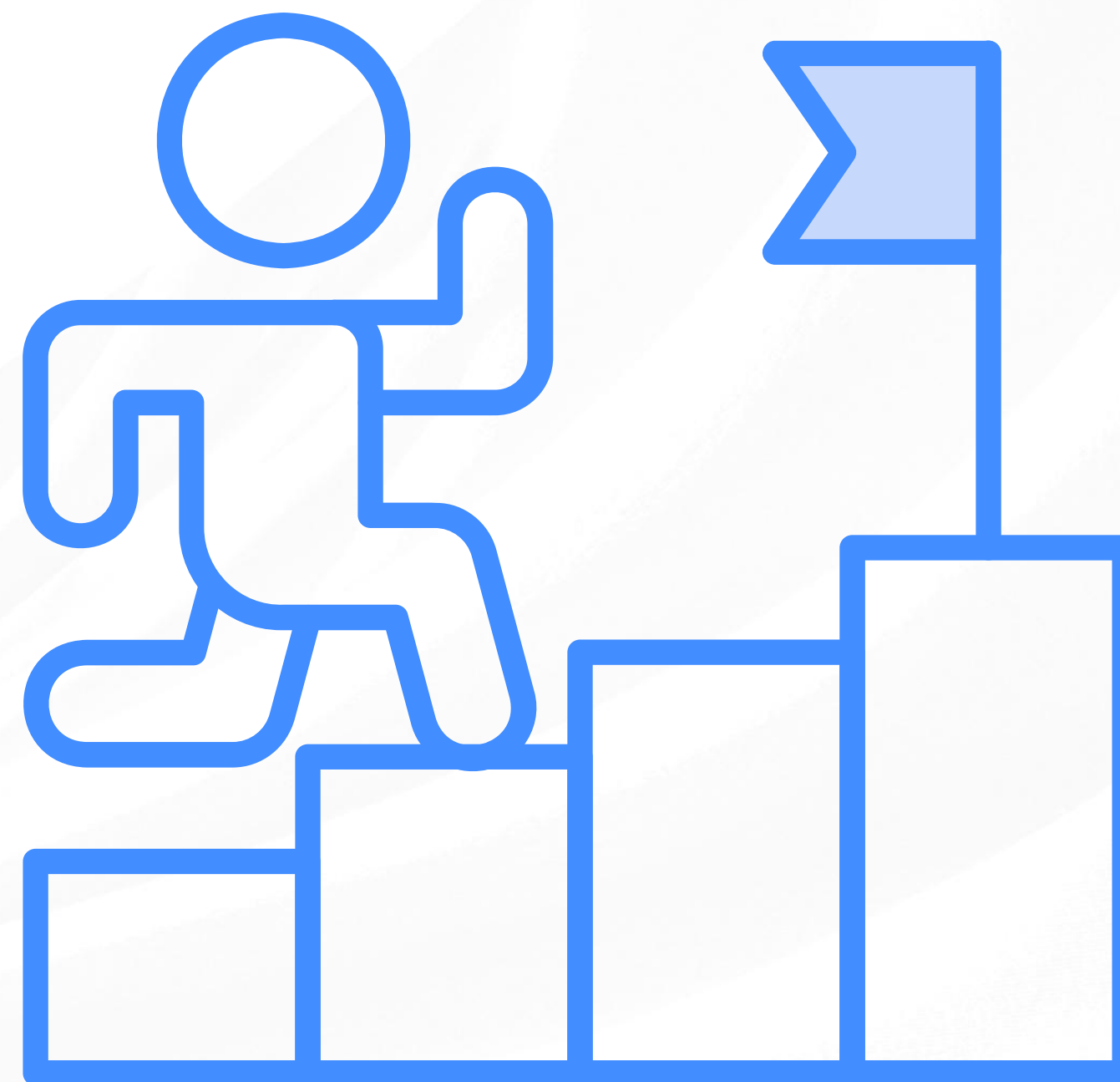
Conformación de brigadas médicas de atención en los servicios intramurales de atención directa y en convenio .

Los resultados obtenidos permitieron

Implementar metodologías participativas para fortalecer la relación entre el servicio y la comunidad, a través de espacios de diálogo e intercambio.

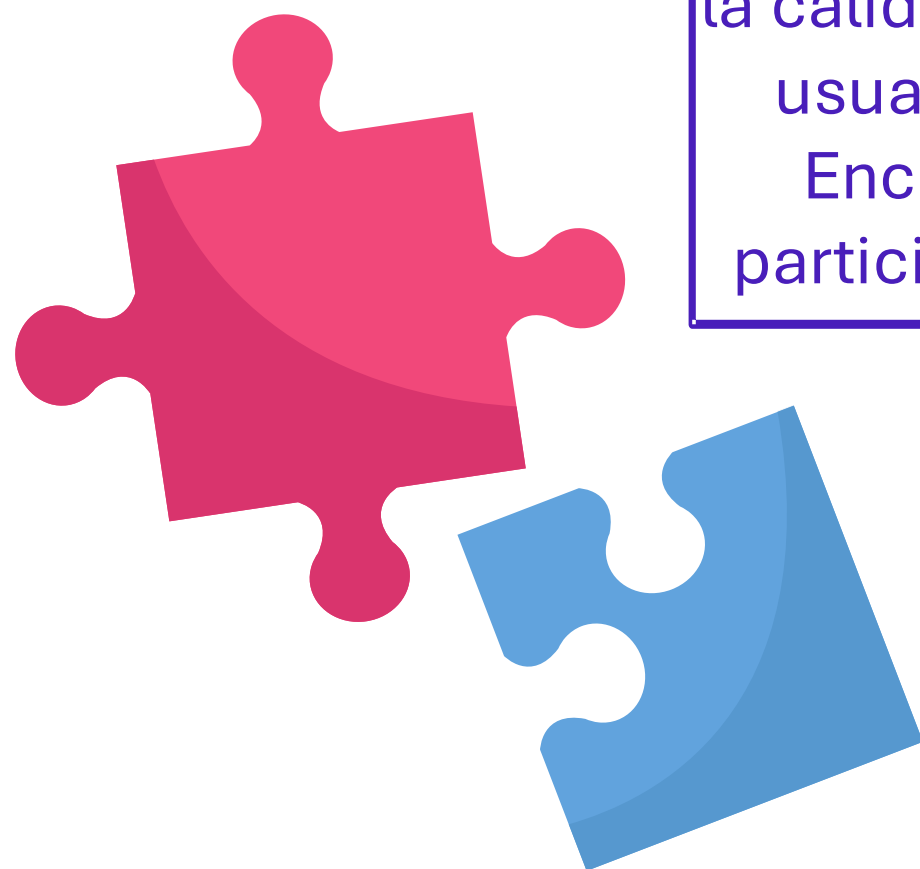
Establecer mecanismos de corresponsabilidad institucional para garantizar el cumplimiento efectivo de los compromisos asumidos.

Promover una cultura de gobierno abierto mediante prácticas de transparencia y rendición de cuentas orientadas a mejorar la gestión del servicio.



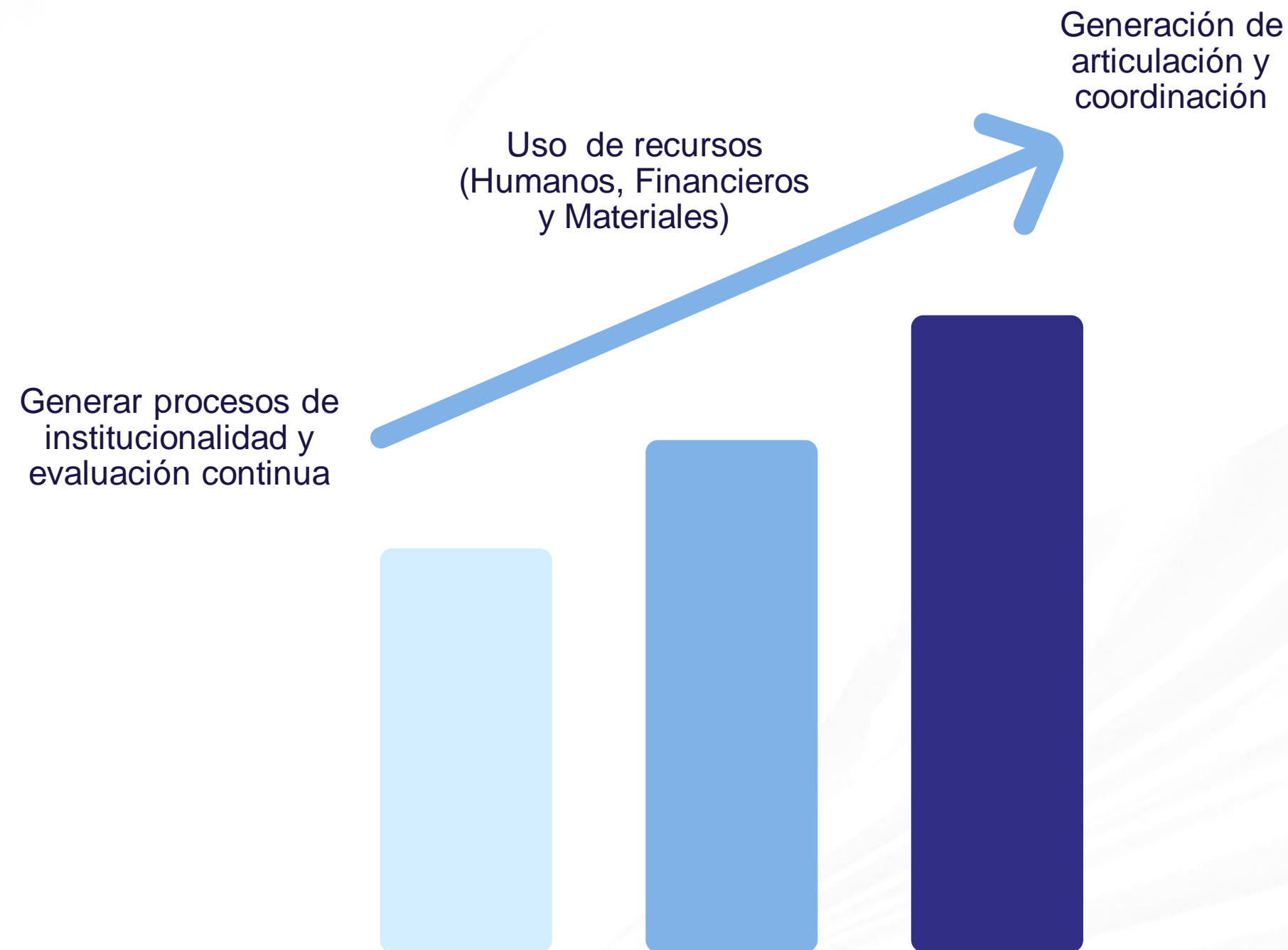
Los resultados obtenidos permitieron

Contribuir a garantizar un impacto positivo en la calidad de vida de la población adulta mayor usuaria de los Espacios de Socialización y Encuentro (ESE), a través de una gestión participativa, corresponsable y transparente.



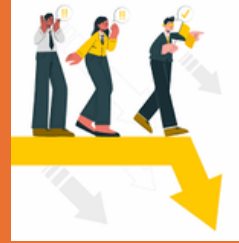
Retos del uso de resultados

SEMANA DE LA
EVALUACIÓN
ECUADOR • 2025



Uso de Recursos

(humanos, financieros y materiales)



Personal profesionalizado y
capacitado de manera
permanente

Focalización priorizada
para la optimización de
gasto



Mejora en la
infraestructura y logística

Generación de articulación y coordinación

SEMANA DE LA
EVALUACIÓN
ECUADOR · 2025





Desafíos

Integrar en el Plan Nacional de Desarrollo una política pública transversal y prioritaria que establezca la institucionalidad necesaria para la evaluación sistemática de programas y servicios.

Garantizar la integralidad del servicio mediante el fortalecimiento del espacio físico, la calidad de la atención, la capacitación continua del personal y la consolidación de memoria institucional orientada al proceso de evaluación.

Ejercer el rol rector en la garantía de derechos de las personas adultas mayores, priorizando indicadores cualitativos y desarrollando acciones de seguimiento, acompañamiento técnico y control sancionador

COLABORADORES

SEMANA DE LA
EVALUACIÓN
ECUADOR • 2025



Ministerio de Inclusión Económica y Social

Ministerio de Agricultura y Ganadería

Ministerio de la Mujer y Derechos Humanos

Consejo Nacional para la Igualdad de Género



SEMANA DE LA EVALUACIÓN ECUADOR • 2025



glocal
evaluation
week



Secretaría Nacional
Planificación