

06-06-2025

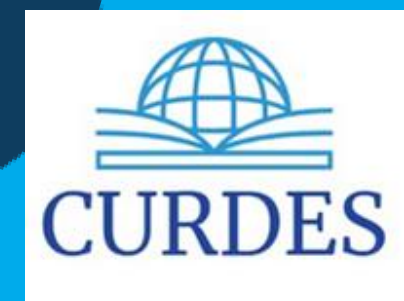
Advancing Impact Evaluation

Principaux défis de l'évaluation d'impact

Eric NSABIYUMVA
Université du Burundi

Ndriakita Solonionjanirina
UNICEF Burundi

www.glocalevalweek.org



LES GOULOTS D'ETRANGLEMENT DANS LES EI AU BURUNDI

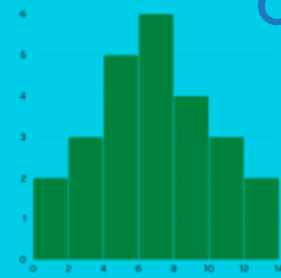
Problèmes de coordination et de communication

- Coordination défailante entre les acteurs
- Difficultés de communication des résultats



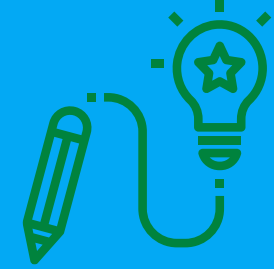
Manque de données

- Difficulté d'accès aux données
- Problèmes de qualité des données



Conception inadéquate

- Objectifs mal définis
- Sélection de méthodologies inappropriées



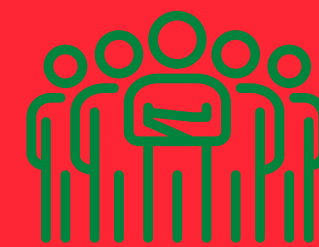
Contraintes financières

- Manque de financement
- Soutien financier insuffisant pour le suivi



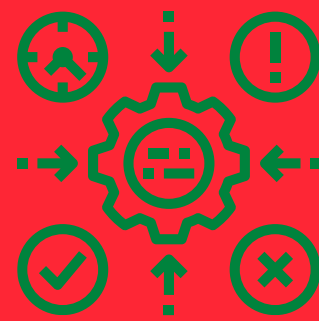
Manque de ressources humaines qualifiées

- Pénurie d'expertise
- Charge de travail excessive



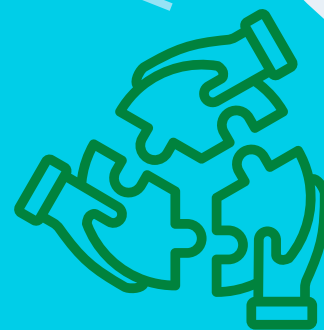
Contexte politique et institutionnel

- Pressions politiques
- Manque de culture de l'évaluation

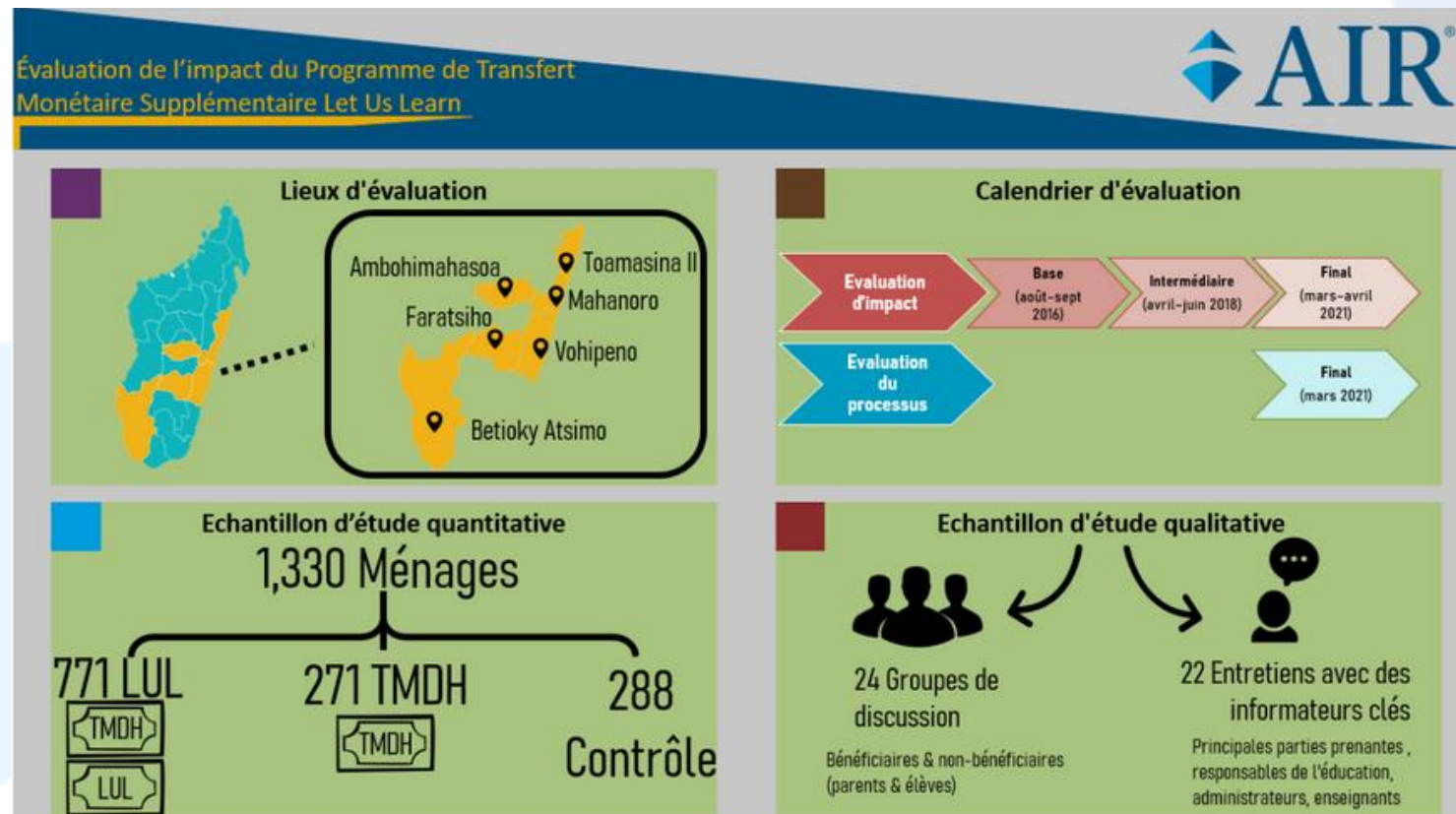


Engagement et collaboration des parties prenantes

- Faible implication des bénéficiaires
- Résistance des parties prenantes



LES GOULOTS D'ETRANGLEMENT PAS QU' AU BURUNDI



Enjeux et contraintes

- PNPS sept. 2015
- CPD 2015-2019, premiers program de CT
- design et pilote | preuves à fournir | mobilisation ressources
- IE >> **ressources financières, expertises**

Solution

- Collaboration - Partenariat avec la Banque Mondiale
- Ajustement de design pour UNICEF
- Mutualisation des couts de collecte de donnees et synergie dans dissémination et plaidoyer
- Firme spécialisée
- RCT 2016-2021 | 2,600 menages | 3 rounds + process

PROCESSUS DE CONCEPTION DE ZARA MIRA



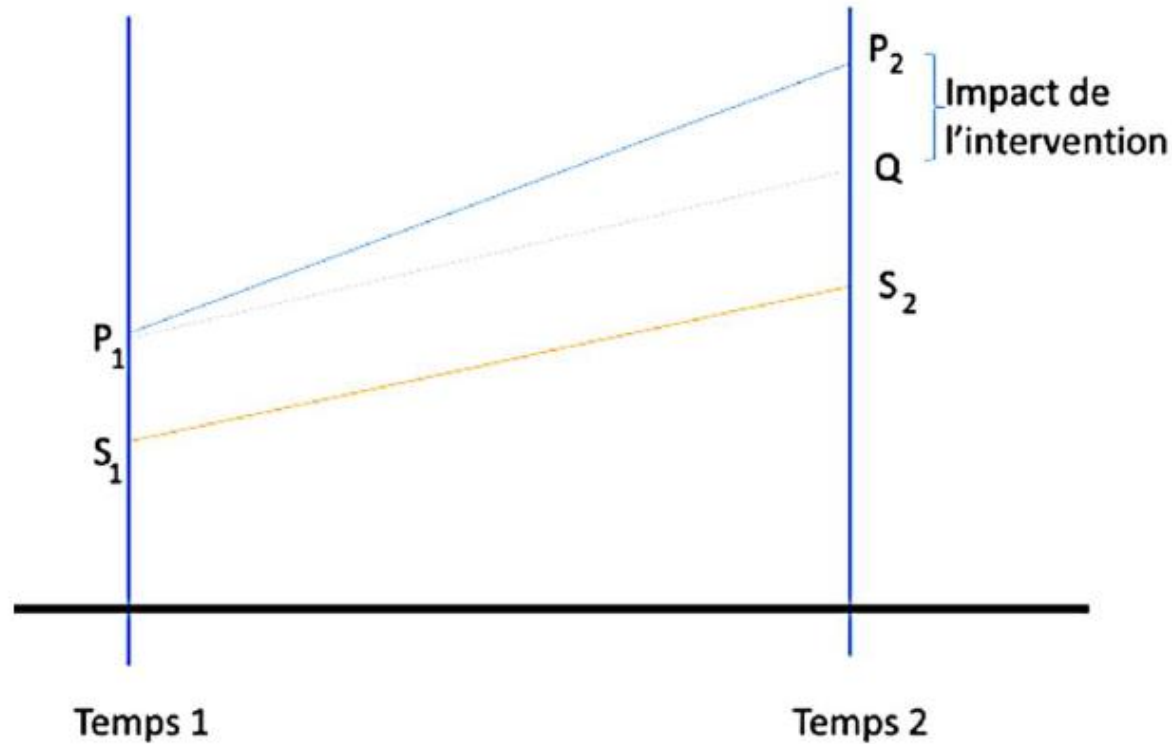
Résultats : [link](#)

- Education :
 - 6-10 ans sans effets
 - 11-14 ans ↑7pts % : sans effets garçons, ↑13% filles
 - 15-18 ans ↑9% : ↑13% garçons, 0 effet filles
- Travail des enfants *** ↓
- Process
 - Retards frequents
 - Charges importantes pour la co-responsabilite
 - Taux d'adhesion non optimal ...

Utilisation >> design et plaidoyer pour Zara Mira - [link](#)

- cash universel (0-15 ans) et femmes enceintes
- equite : accent sur personnes vivant avec handicap
- SIG leger et fluide >> basculement cash urgence - [link](#)

DES SOLUTIONS APPLICABLES AUSSI AU BURUNDI



Enjeux et contraintes

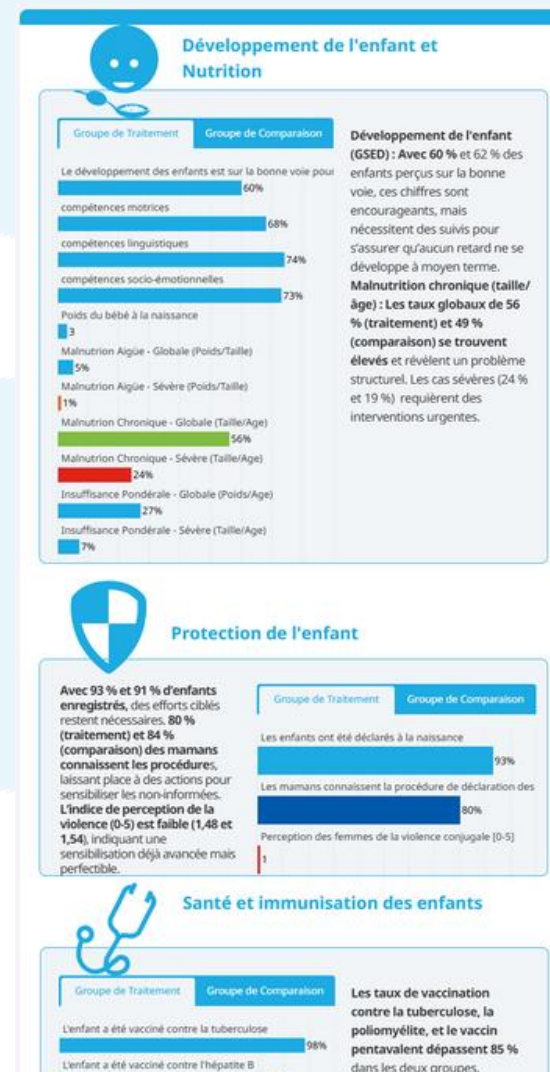
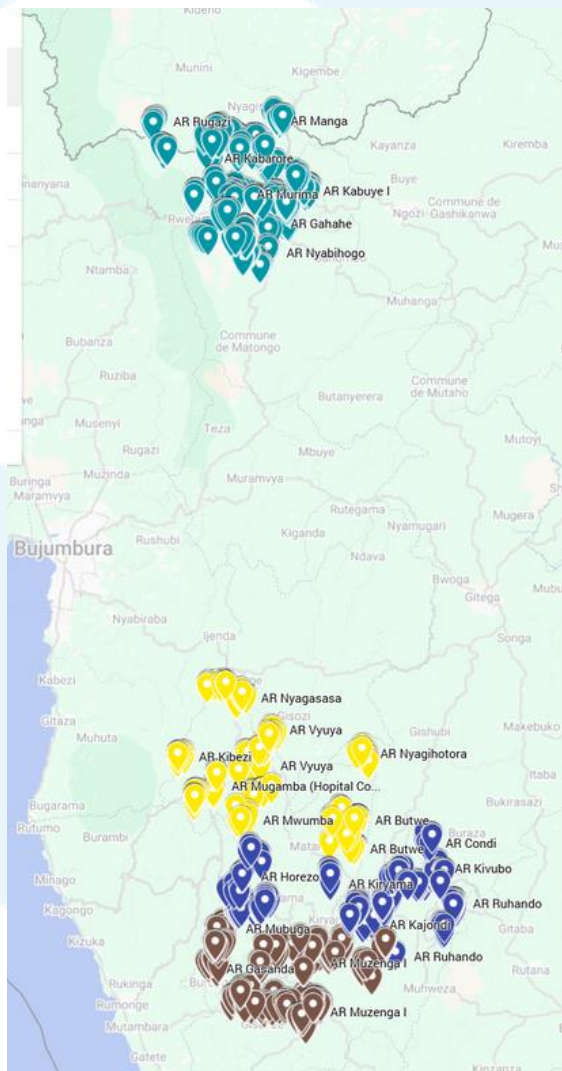
- SNDPE (2021-2027) | couvre ages 0-8 ans, multisectorialité
- CPD 2024-2027, convergence >> paquet DPE
- design et pilote | preuves à fournir | mobilisation ressources
- IE >> **ressources financières, expertises**

Solution

- Pilote à **petite échelle** - DS Kayanza, 18 mois
- Focus 1,000 premiers jours (conception - 2 ans)
- Exploration RCT ~ Quasi-expérimental | DID + PSM
- Firme spécialisée
- Design et baseline établi ~ 2,000 menages (800 T | 1,200 C)
>> [link](#)

Perspectives - Endline 2026

- Multiples unités d'analyse
 - Enfant - GSED, Nutrition, santé, enregistrement de naissance / garçons et filles
 - Femme enceinte - Santé maternelle, VIH SIDA,
 - Menage - démographie, WASH, Sécurité Alimentaire, activités agricoles, Protection Sociale
- Quantitative + Qualitative
- Renforcements de capacité des acteurs en évaluation - Fondamentaux (ER & RE), Gestion d'évaluation (IMPrESS), EI





global
evaluat
io
initiative
n

**Merci pour
votre
attention!**

www.glocalevalweek.org