

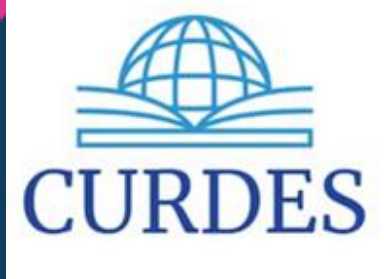
06-06-2025

# Advancing Impact Evaluation

## Approche expérimentale

Dr Michel Armel NDAYIKEZA  
Université du Burundi

[www.glocalevalweek.org](http://www.glocalevalweek.org)



# Termes importants

## Impact :

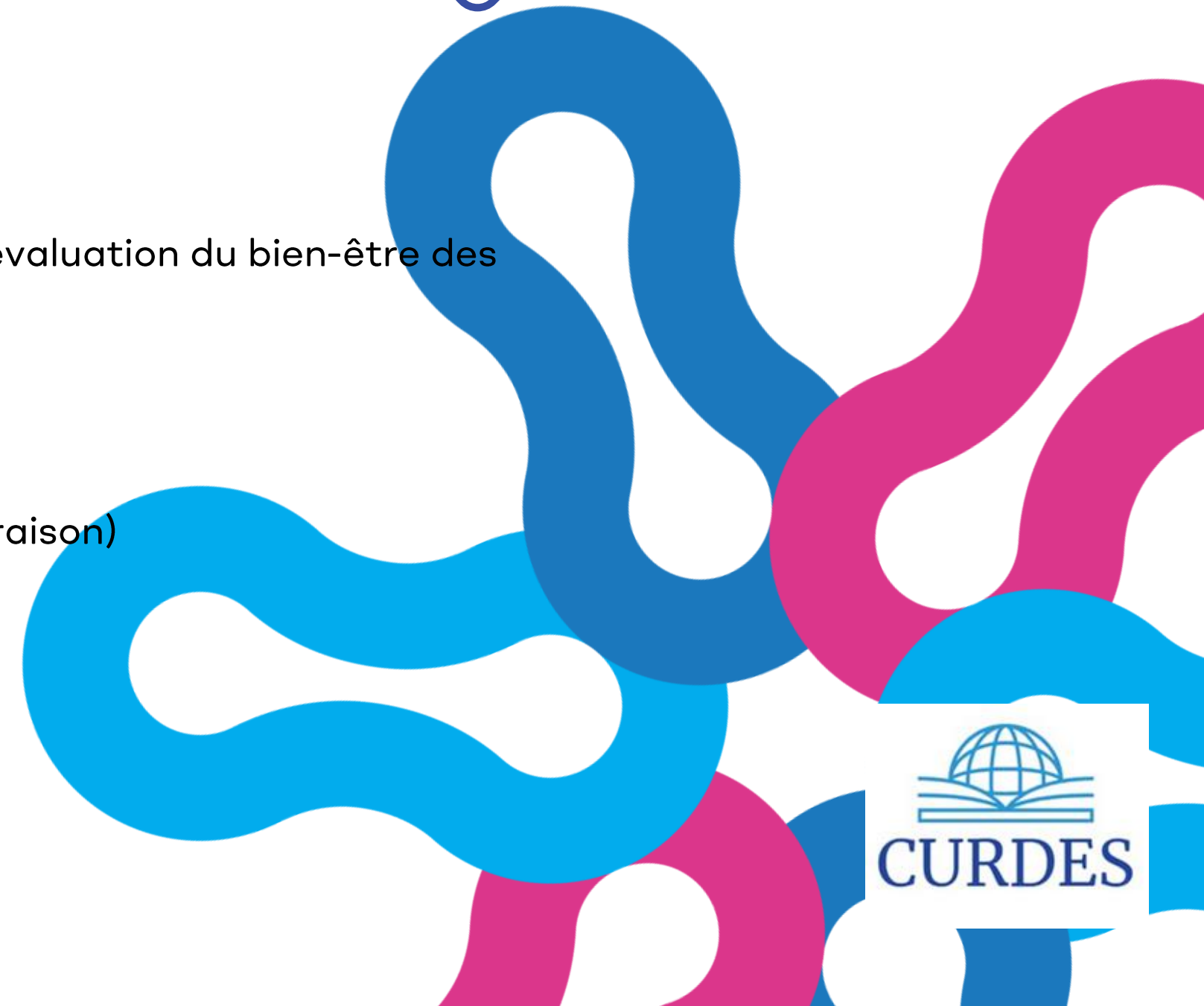
- Chez les économistes (et autres chercheurs et praticiens): l'effet causal ou changement **attribuable** à un programme, une activité ou une intervention. Ex: effet du paracétamol après 30 min
- Pour plusieurs gestionnaires de projets (et autres praticiens): Effet d'une intervention à **(long) terme**

## Evaluation : terme plus general qui regroupe:

- L'évaluation d'impact
- La comparaison des résultats d'un projet aux cibles
- Analyse descriptive en absence de cibles (ex: comparaison avant et après, l'évaluation du bien-être des salariés)

## Approche expérimentale de l'évaluation d'impact:

- Essais contrôlés randomisés (*Randomised controlled trials* - RCTs)
- Groupe traité et groupe de contrôle (ou groupe témoin, ou groupe de comparaison)
- "Gold standard" de l'évaluation d'impact
  - Approches quasi-expérimentales
  - Approches basées sur des corrélations

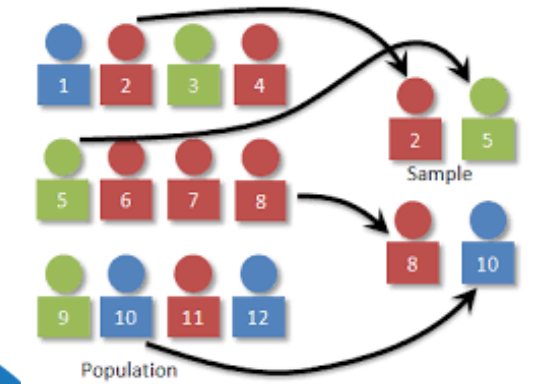


# Le contrefactuel

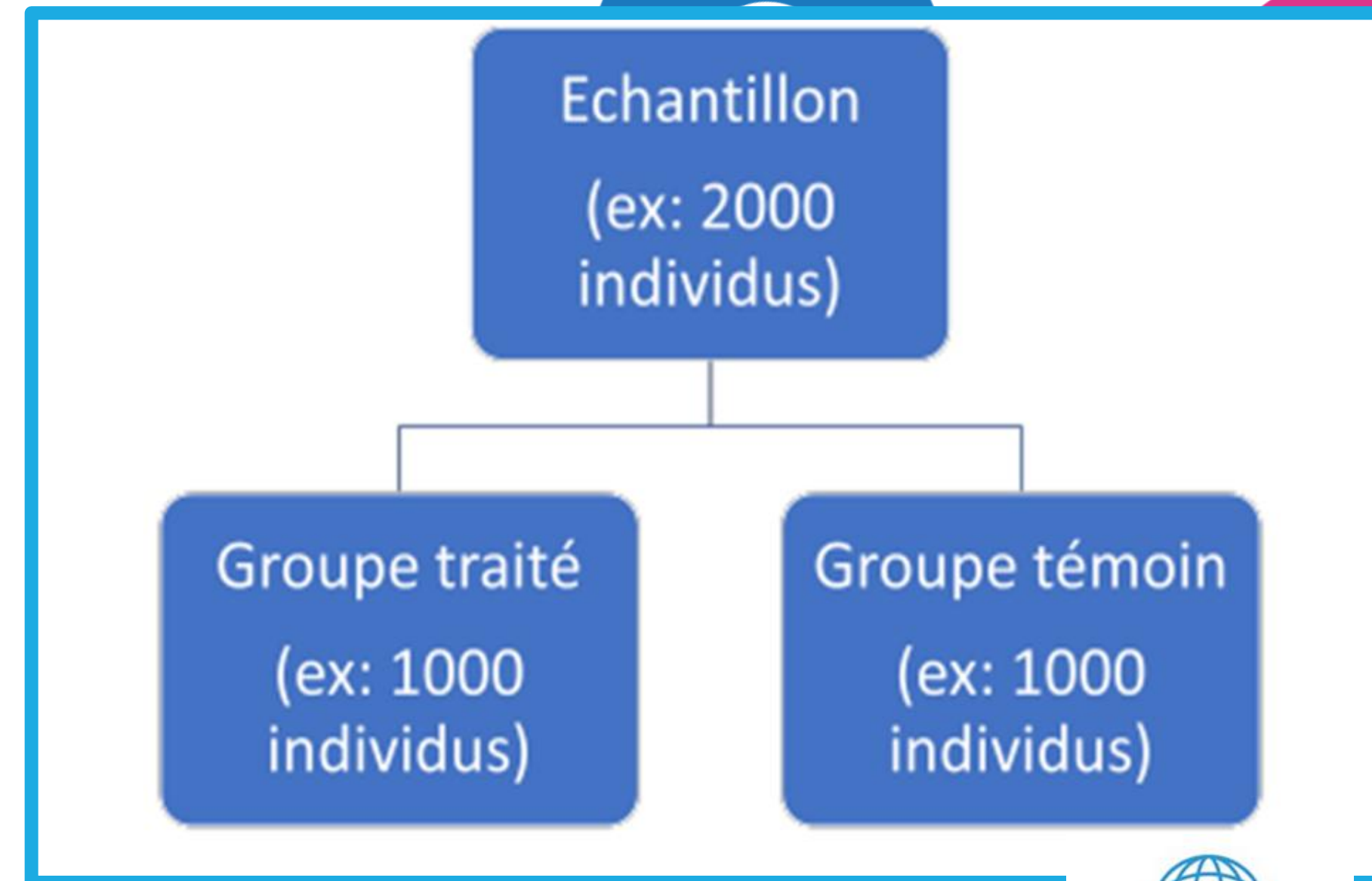
- Contrefactuel = le résultat des participants au programme s'ils n'avaient pas participé au programme.
- Mais pas possible de remonter le temps...
- Pour pouvoir mesurer l'effet causal ou l'impact d'un programme, toute méthode d'évaluation d'impact choisie doit estimer ce contrefactuel.
- Il y a deux estimations du contrefactuel qui sont couramment utilisées mais qui présentent un risque élevé de biais:
  - la comparaison avant et après
  - la simple comparaison des participants et des non-participants à un programme
- L'approche expérimentale présente la meilleure façon d'estimer le contrefactuel.



# Sélection du groupe de contrôle (du groupe de traitement)



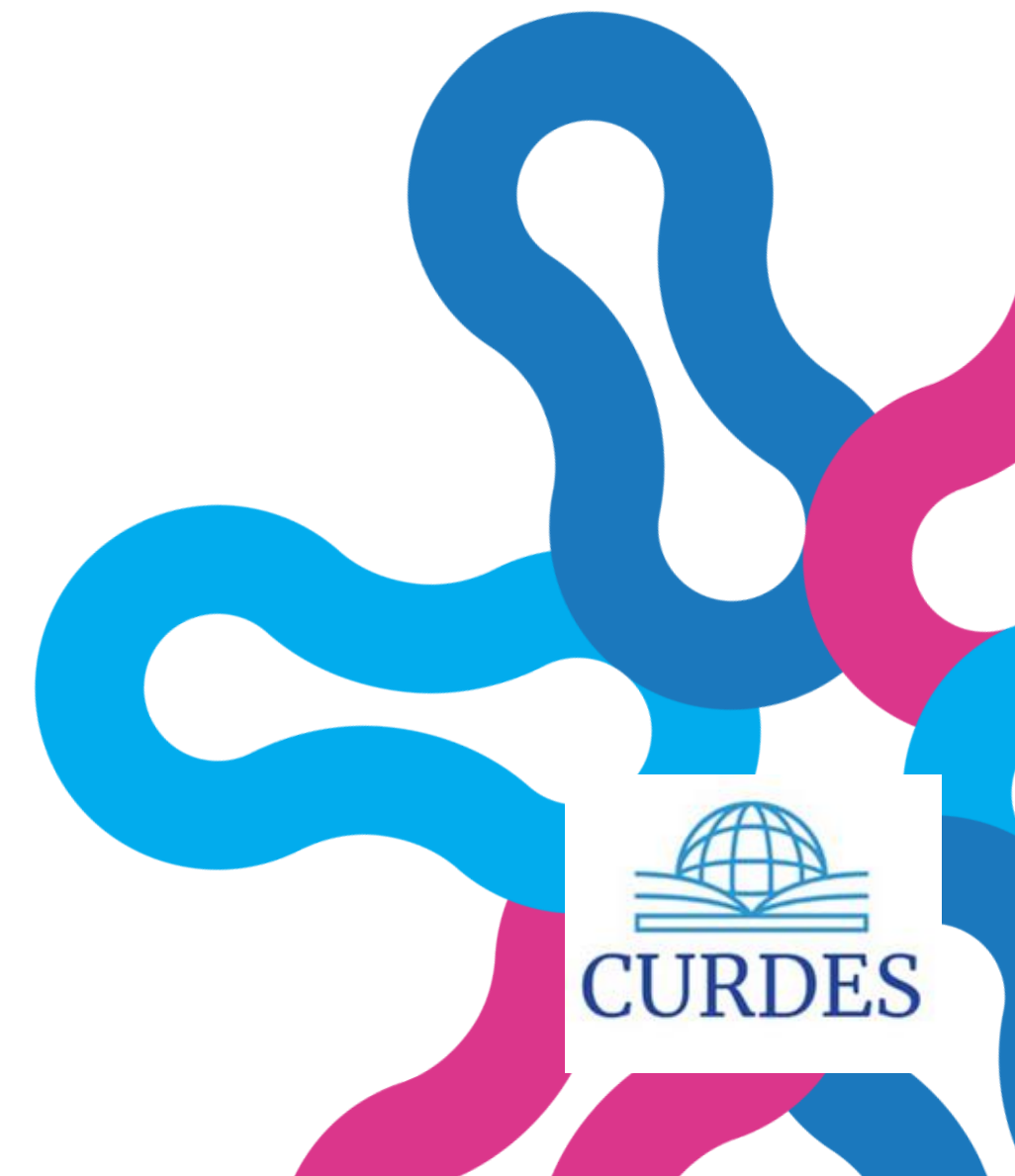
- Lorsqu'un programme est attribué de **manière aléatoire** à une **large population**, cela génère une estimation robuste du scénario contrefactuel.
- Pourquoi l'attribution aléatoire produit-elle une excellente estimation du contrefactuel
- L'assignation aléatoire produit **deux groupes qui ont une forte probabilité d'avoir des caractéristiques proches** (statistiquement identiques), lorsque le nombre d'unités auxquelles nous appliquons le processus d'assignation aléatoire est suffisamment grand.



# Quand mettre en oeuvre une approche expérimentale?



- L'évaluation d'impact rigoureuse est coûteuse en ressources **humaines** et **financières**.
- Critère à considérer avant de faire une évaluation d'impact. Est-ce que l'intervention est:
  - **Innovante**. Il s'agit de tester une approche nouvelle et prometteuse.
  - **Reproductible à échelle**. Elle peut être transposée à plus grande échelle ou appliquée dans un contexte différent.
- Considérations éthiques :
  - Coupures d'eau (au Kenya) pour une étude expérimentale
  - Programmes de transferts monétaires (type Merankabandi au Burundi)

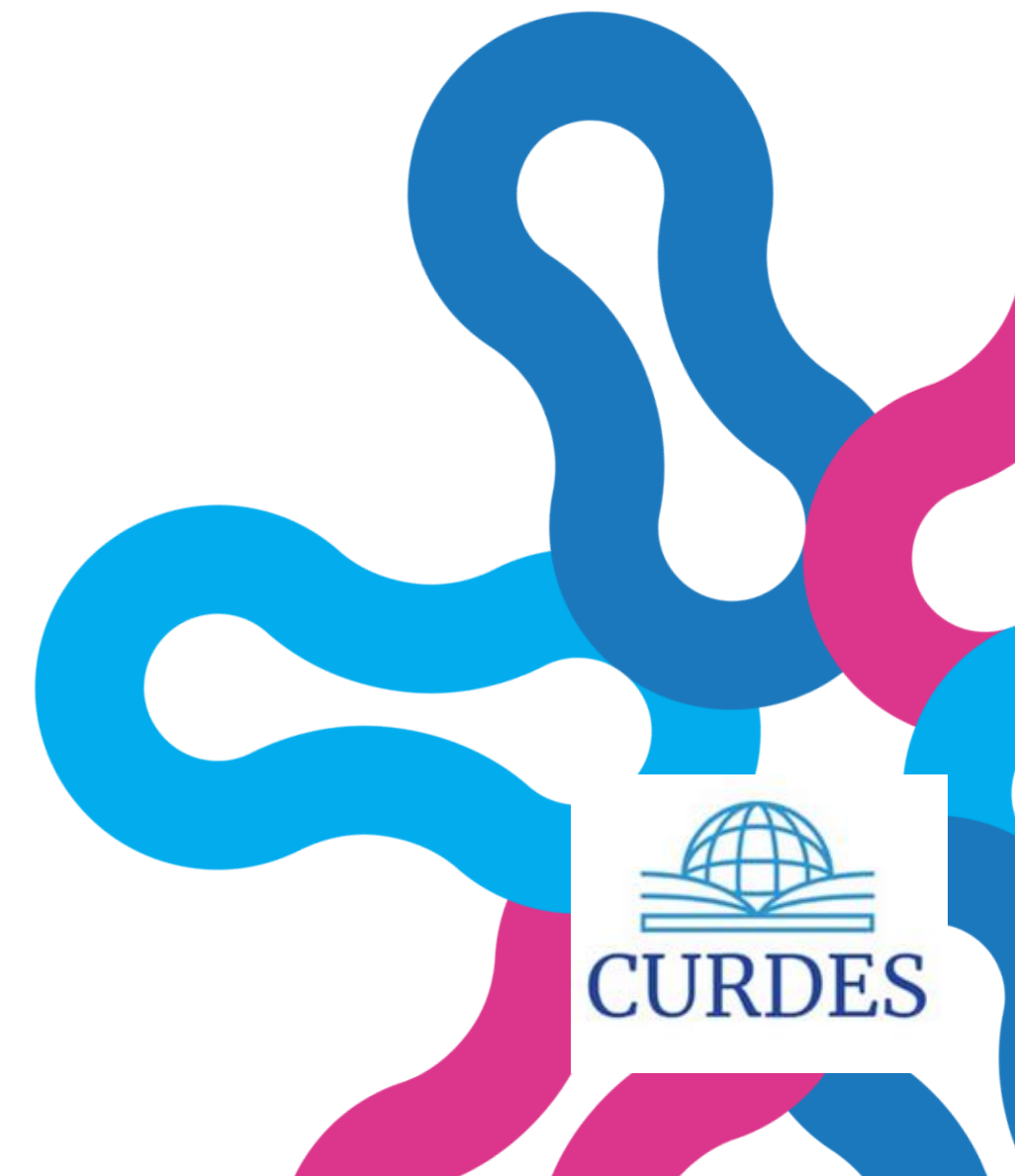
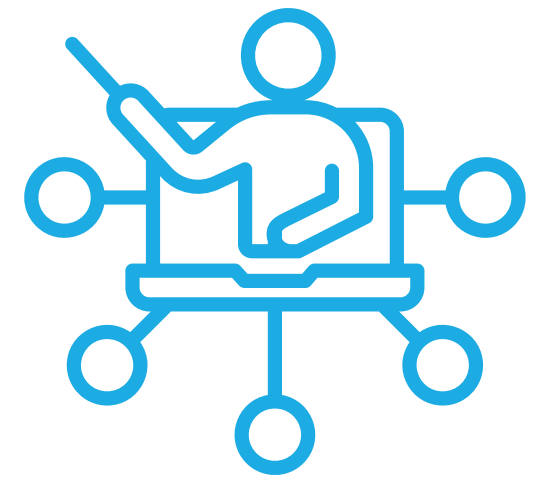


# Opportunités de renforcement de capacités

- Formations du CURDES
- MIT Micromasters
  - Statistics and Data Science
  - Data, Economics, and Design of Policy
- Coursera
- Collaboration Unicef-Curdes: formation en **présentiel** et en **français**.



**coursera**





global  
evaluat  
io  
initia  
tive  
n

**Merci!**

**micHEL.ndayikeza@ub.edu.bi**