



programa

# ESCOLA DOM

Para **todos** os alunos do 1º ano do Ensino Fundamental

O Programa Escola Dom atua em 3 frentes, estimulando de forma lúdica, as habilidades fundamentais da alfabetização:

- Consciência fonológica
- Relação fonema – grafema
- Vocabulário



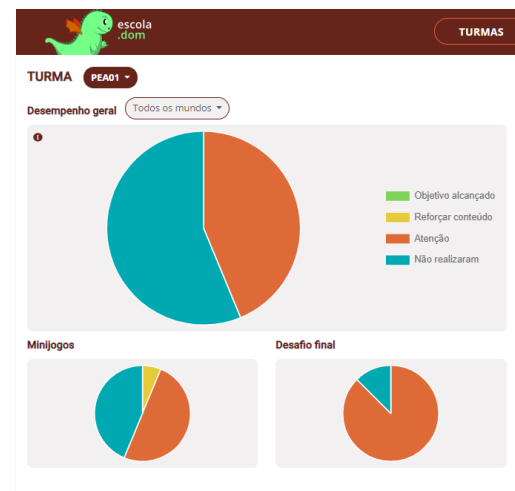
## Formação dos professores:

- Presencial
- online



## Jogo pedagógico online

- 15 a 20 min
- 2x semana



## Gestão da aprendizagem através de dados disponibilizados online

### Metodologia

Inicie a atividade cinestésica.

Para cada grupo forneça:  
Massinha de modelar ou argila e folhas de papel

Oriente cada grupo a fazer as consonantes trabalhadas.  
Você pode dar um modelo na lousa, sempre utilizando caixa alta.

Ao final você pode fazer uma exposição dos trabalhos realizados, pedindo para que cada grupo mostre o seu trabalho aos outros e conte como foi a experiência. Assim os alunos já vão ganhando noção do que é trabalhar em grupo e de como relatar experiências e vivências.

Se puder, fotografe e nos envie via plataforma, na opção de upload de arquivos deste mundo.

Esse também é um ótimo registro para você mostrar na reunião com os pais.

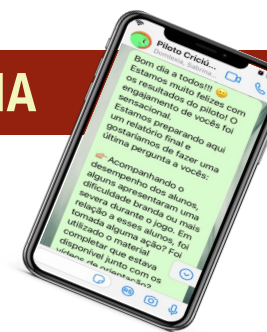


Programa Domlexia de Apoio à Alfabetização - MUNDO 2



## Recomposição da aprendizagem com materiais complementares

**TUTORIA ATIVA DURANTE TODA A APLICAÇÃO DO PROGRAMA**





## RESULTADOS EM APLICAÇÕES PILOTO

**56%** Aumento nos índices de acerto em testes de consciência fonológica após 1,5 mês de aplicação

**REDE PÚBLICA FLORIANÓPOLIS/2018  
2 TURMAS (50 alunos)**

**100%** Professores relataram melhorias nas habilidades de seus alunos

**REDE PRIVADA SÃO PAULO/SP 2019  
4 ESCOLAS – 77 ALUNOS**

**9,71** Professores gostariam de usar o programa de forma regular com seus alunos (nota de concordância de 1 – 10)

**REDE PÚBLICA CRICIÚMA/SC 2020  
8 TURMAS – 202 ALUNOS**

**9,8** idem

**REDE PÚBLICA IPIRANGA/PI 2020  
6 TURMAS – 78 ALUNOS**

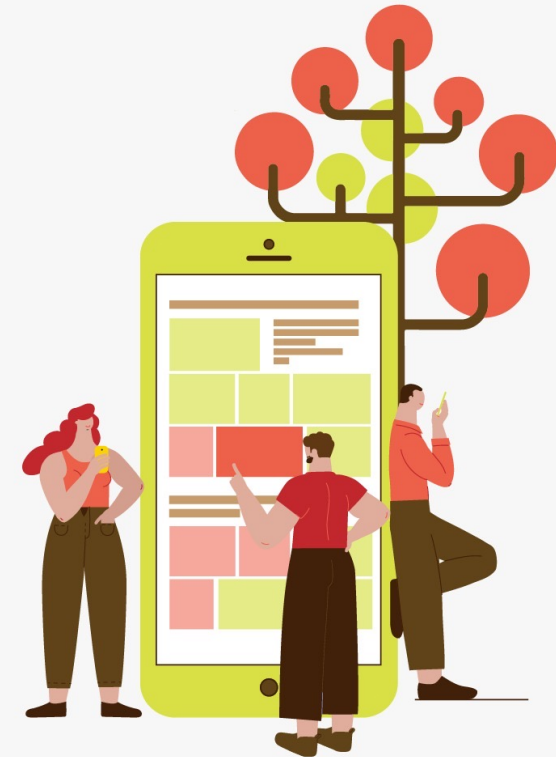


## PRÊMIOS

- Inovação na Educação – Congresso Internacional de Dislexia – Lisboa 2018
- Inovação Educacional – Rede Cidades Digitais – Florianópolis 2018
- Tecnologia Educacional – Congresso Ctrl+e – Recife 2019

## FINALISTA

- Global Impact Challenge – Singularity University - 2017
- Game Educacional – Big Festival – São Paulo - 2019



# 1. Tecnologias Educativas: Princípios Efetivos de Desenho

- Vasta literatura sobre o uso de tecnologias educacionais (ed techs) para formação de capital humano
- Alguns princípios orientadores do desenho de programas bem-sucedidos:
  1. **Aproximação lúdica** ao processo de aprendizagem.
  2. **Treino guiado por conteúdos estruturados** embutidos em software, com potencial de aumentar a produtividade das **práticas pedagógicas**.
  3. **Adaptação dinâmica** que permitem que cada aluno siga seu “andar da carruagem”.
  4. **Provisão de informação** sobre desempenho agregado da sala e sobre curvas individuais de aprendizagem e identificação de dificuldades.
  5. **Acompanhamento contínuo** com **esforços constantes de orientação e engajamento**.

## 2. Condições Ideais para o Monitoramento e Avaliação

- Grupo de escolas selecionadas aleatoriamente para compor o grupo que **recebe acesso**;
- Grupo de escolas selecionadas aleatoriamente para compor o grupo que **não recebe** acesso;

... garante que, ex ante, os grupos são parecidos em termos de fatores não observáveis e observáveis.

# Engajamento dos Atores

## HIPÓTESE:

“Os **alunos** usam o programa para **atividades lúdicas** de estímulo à alfabetização.”

- *Indicadores* – tempo médio de uso semanal entre alunos das escolas tratadas

## HIPÓTESE:

“Os **professores** usam o programa para **acompanhamento do aprendizado** dos seus alunos.”

- *Indicadores* – tempo médio de acompanhamento semanal entre professores das escolas tratadas

## HIPÓTESE:

“O programa adiciona valor ao estoque de **consciência fonológica, conhecimento da relação grafema-fonema e vocabulário** dos alunos.”

- *Indicadores* – dados de linha de seguimento coletados em prova presencial avaliando vocabulário e construtos que caracterizam leitura e escrita emergentes e vocabulário (*Early Grade Reading Assessment*, adaptada ao 1º ano EF)

## HIPÓTESE:

“O programa tem **efeito positivo** sobre indicadores de apropriação do sistema de leitura e escrita.”

- *Indicadores* – dados de linha de seguimento coletados em prova presencial avaliando velocidade, fluência/prosódia, capacidade de interpretação (*Early Grade Reading Assessment*, adaptada ao 2º e 3º anos EF)

## HIPÓTESE:

“O programa **atenua a relação** entre consciência fonológica (à entrada da escola) e de apropriação do sistema de leitura e escrita (ao final do processo de alfabetização).”

- *Indicadores* – dados de linha de base sobre consciência fonológica e dados de linha de seguimento descritos anteriormente

## HIPÓTESE:

“O impacto do programa sobre leitura e apropriação do sistema de escrita é **diferente** entre os **diferentes estratos socioeconômicos**.”

- *Indicadores* – dados primários coletados com pais antes da implementação
  - (i) indicador de desenvolvimento cognitivo prévio da criança;
  - (ii) investimentos dentro de casa;
  - (iii) informações preditivas de risco de transtornos de aprendizagem.

1. Programa é um **sistema** de componentes que podem “ativar” **mecanismos** variados;
2. Operacionalizar **construtos** multi-dimensionais empiricamente, a partir de uma teoria da mudança;
3. Multiplicidade de **instrumentos**;
4. Manutenção de parcerias de **longo prazo** que permitam entender a relação entre habilidades fundamentais e mobilidade social.