



SEMANA
gLOCAL
DE AVALIAÇÃO
2021

Sistema de M&E na Costa Rica

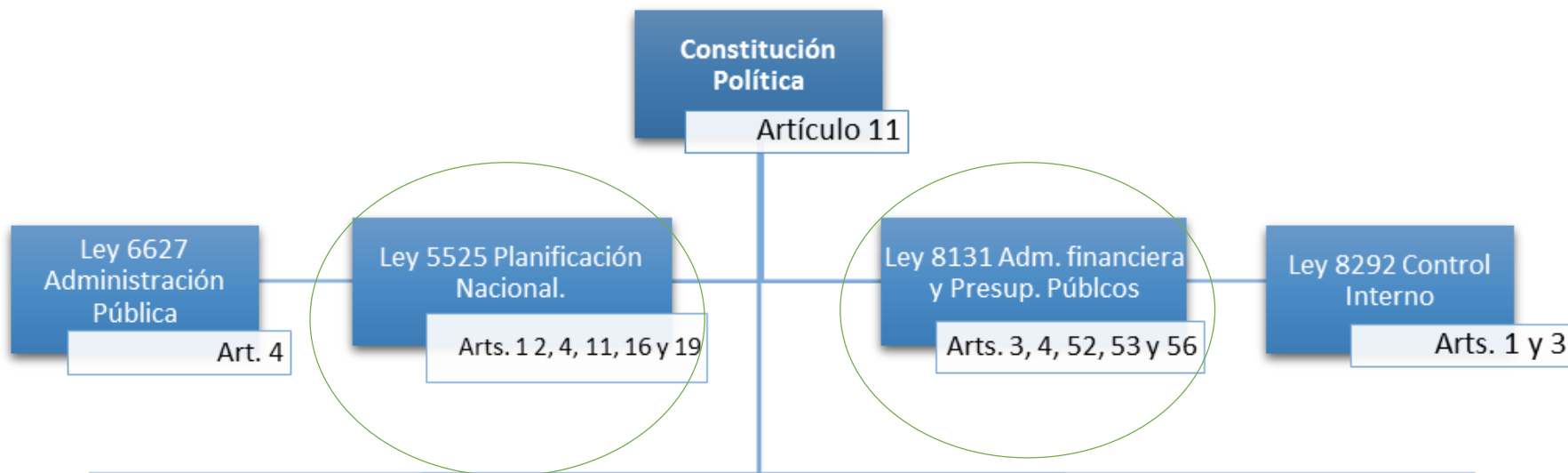
Experiencia do Ministério de Planejamento Nacional e Política Econômica - Mideplan



CONTEÚDOS CENTRAIS

1. Contexto do M&E na Costa Rica
2. Avanços
3. Desafios

Marco normativo



Art. 11. CP: A **Administração Pública** em sentido lato, ficará sujeita a procedimento de **avaliação de resultados e prestação de contas** (...) A lei indicará os meios para que esse controle de resultados e prestação de contas funcione como um sistema que abrange todas instituições públicas.

Lei 5525. Planejamento Nacional. Art. 2.º: e) Avaliar de forma sistemática e permanente os **resultados** obtidos com a execução de **programas, planos e políticas**.

Lei 8131 Orçamentos Públicos. Art. 52: O **Mideplan-Fazenda** deve apresentar ao CGR relatório dos **resultados da execução orçamentária**, do cumprimento das metas, objetivos, prioridades e ações estratégicas do PND e da sua contribuição para o desenvolvimento econômico-social do país.



	Constitution	Primary legislation (laws or equivalent)	Secondary/subordinate legislation
Austria	○	●	○
Chile	○	●	○
Czech Republic	○	●	○
Germany	●	●	●
Estonia	○	●	●
France	●	●	●
Greece	○	●	●
Hungary	○	●	●
Italy	○	●	●
Japan	○	●	●
Korea	○	●	●
Latvia	○	●	●
Lithuania	○	●	●
Mexico	●	●	●
Netherlands	○	●	●
Norway	○	○	●
Poland	○	●	●
Slovakia	○	○	●
Slovenia	○	●	○
Spain	○	●	●
Switzerland	●	CC	●
USA	○	●	○
OECD Total			
Yes	4 (18%)	20 (91%)	17 (77%)
No	18 (82%)	2 (9%)	5 (23%)
Argentina	○	○	●
Brazil	○	○	●
Colombia	●	○	○
Costa Rica	●	CC	●
Kazakhstan	○	○	●
Romania	○	○	●

<https://www.oecd-ilibrary.org/sites/89b1577d-en/index.html?itemId=/content/publication/89b1577d-en>

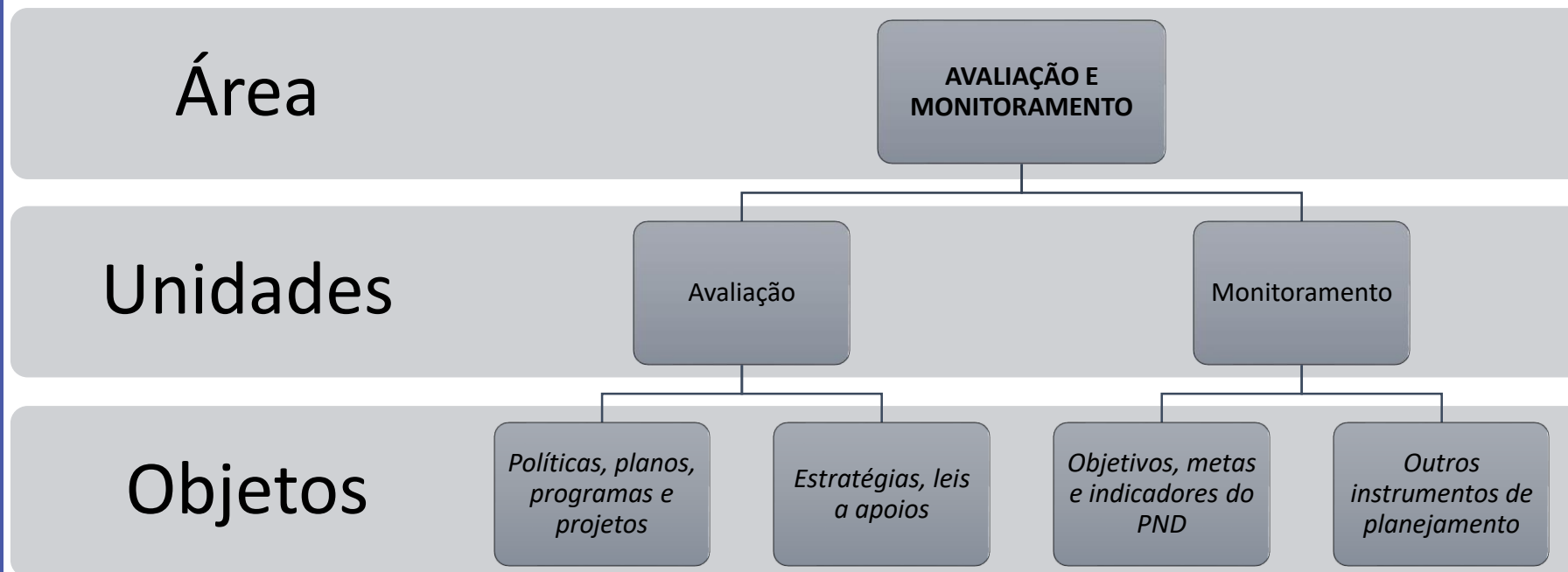
<https://www.oecd-ilibrary.org/docserver/8ccf5c38-en.pdf?expires=1621888489&id=id&accname=guest&checksum=7D71C8EFF6AEBEE70C127F59F7120B3B>



Marco institucional

SINE - Promover o fortalecimento da **capacidade gerencial no setor público**:

- a) Medir os resultados da gestão governamental
- b) Gerar informação de qualidade que permita o uso eficaz e eficiente dos recursos.
- c) Determinar avanços e progressos de objetivos, metas e indicadores de intervenções públicas.
- d) Divulgar estratégias, alinhamentos e metodologias avaliação do setor público.
- e) Fortalecimento de capacidades.



Reitoria do
Mideplan em
monitoramento
e avaliação

Regular

- Marco normativo (leis, decretos e alinhamentos)
- Política de avaliação
- Manual de avaliação guias-instrumentos

Elaborar avaliações / Acompanhamento das metas e objetivos do PND

- Relatórios semestrais e anuais sobre o desempenho das metas governamentais
- Gestão e execução de avaliações de intervenções estratégicas
- Assessoria (links e sinergias com diferentes instituições)

Construir capacidades

- Cursos, oficinas, rodas de conversa com entidades nacionais e internacionais
- Execução de projetos de cooperação internacional

Marco institucional

SEMANA
gLOCAL
DE AVALIAÇÃO
2021



COSTA RICA
GOBIERNO DEL BICENTENARIO
2018 - 2022

mideplan

Ministerio de Planificación Nacional y Política Económica

POLÍTICA NACIONAL DE EVALUACIÓN 2018-2030

Instrumento para orientar
a ação do Governo
Central e outros atores
afetos ao tema da
avaliação

Plano de ação 2019-
2023: atividades,
metas, atividades,
indicadores,
responsáveis, prazos

Avaliar para: tomada
de decisões,
aprendizagem, uso
racional dos recursos
públicos,
transparência e
prestação de contas

GEI
Global
Evaluation
Initiative



**MINAS
GERAIS**
GOVERNO DIFERENTE.
ESTADO EFICIENTE.



EJES	1	2	3	4
	Evaluación en ciclo de la GpRD	Institucionalización de la evaluación	Capacidades en Evaluación	Participación de actores en evaluación
OBJETIVO ESPECÍFICO	Fortalecer la integración del componente de evaluación en el ciclo de la GpRD	Fortalecer la toma de decisiones basada en evidencia a partir de resultados de evaluaciones	Fortalecer las capacidades para el diseño, gestión, ejecución y uso de evaluaciones	Fortalecer la integración y la participación de diversos actores en procesos evaluativos
RESULTADO ESPERADO (NIVEL DE EFECTOS)	Incremento en las condiciones de evaluabilidad en las intervenciones públicas	Mejora de los diseños y gestión de las intervenciones públicas a partir de evaluaciones	Aumento en la calidad de las evaluaciones realizadas en el sector público	Incremento en la participación de diversos actores en procesos de evaluación
INDICADORES	<ul style="list-style-type: none">• Porcentaje de evaluaciones, según contenido, ejecutadas en el periodo• Nivel de evaluabilidad de las intervenciones públicas propuestas para evaluar• Cantidad de intervenciones nuevas que incorporan diseños de evaluación de resultados	<ul style="list-style-type: none">• Cantidad de Planes de Acción para implementación de recomendaciones generados• Nivel de incidencia de la evaluación en intervenciones públicas• Grado de cobertura de evaluaciones realizadas según PND's	<ul style="list-style-type: none">• Promedio de las calificaciones sobre la calidad de los informes de evaluación• Percepción de diversos actores sobre la calidad del proceso de evaluación	<ul style="list-style-type: none">• Porcentaje de evaluaciones a intervenciones públicas que incorporan la participación de OSC• Grado de satisfacción de los actores respecto de su participación en el proceso de evaluación• Índice de accesibilidad de las evaluaciones de intervenciones públicas

Aspectos claves:

- Fortalecer os sistemas de informação para intervenções.
- Link planejamento-orçamento-acompanhamento-avaliação.
- Uso de avaliações para tomar decisões baseadas em evidências.
- Expansão dos mecanismos de participação.



mideplan

Ministerio de Planificación Nacional y Política Económica

COSTA RICA
**PLAN NACIONAL DE
DESARROLLO
Y DE INVERSIÓN PÚBLICA
DEL BICENTENARIO**

2019-2022



<https://sites.google.com/expedientesmideplan.gov.cr/pndip-2019-2022/seguimiento/anual-2020>

Presentación y Metodología

Innovación y Competitividad

Desarrollo Territorial

DS

Planes de Acción

Educación para el desarrollo sostenible y la convivencia

Salud y Seguridad Social

Infraestructura, Ordenamiento territorial y Movilidad

Regional

Agenda Nacional de Evaluación

Seguridad Humana

Económica para la estabilidad y el crecimiento

Búsqueda avanzada sector/responsable

Verificación Sectorial

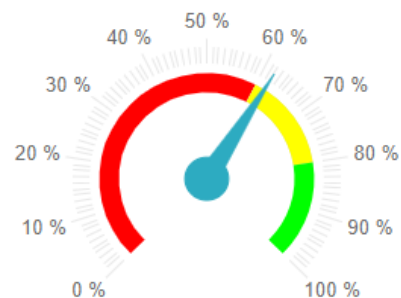


1. Información sobre intervenciones

2. Información sobre evaluaciones

1.1 Grado de avance global ANE 2019-...

Agenda Nacional de Evaluación (ANE) **61,99 %**



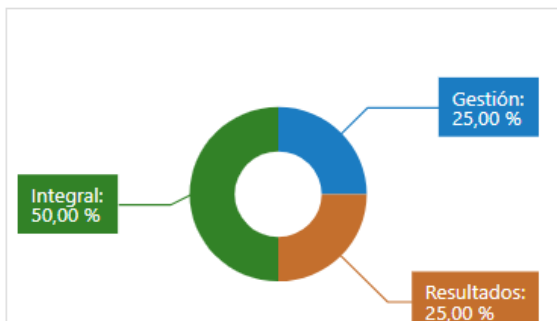
1.2 Año de evaluación

Seleccione...

1.3 Porcentaje de evaluaciones, según etapa

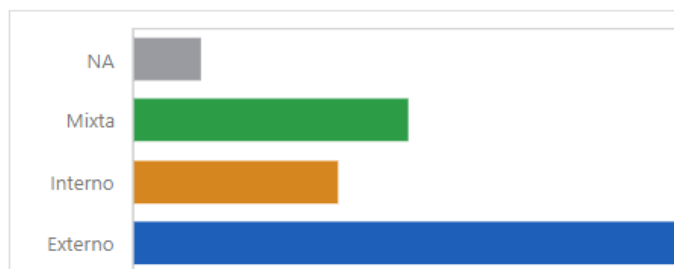


1.4 Porcentaje de evaluaciones, según contenido



Intervención	Etapa	% A...	Inform...	Plan de Acción	Avan...
1 Estrategia Nacional para el abordaje integral de enfermed...	Uso	100	Si	Si	Satisf...
10 Proyecto Sistema Costarricense de Información sobre Dis...	Diseño	50	NA	NA	NA
11 Rehabilitación y ampliación a cuatro carriles de la Ruta N...	Diseño	50	NA	NA	NA
12 Proyecto Mercado Regional Mayorista Región Chorotega	Ejecución	50	NA	NA	NA
13 Estrategia Sembremos seguridad	Ejecución	58,3	NA	NA	NA
14 Programa de atención del déficit habitacional para la po...	Prepara...	0	NA	NA	NA
15 Política Nacional de Adaptación al Cambio Climático	Prepara...	0	NA	NA	NA
16 Programa "Centros Cívicos por la Paz"	Prepara...	0	NA	NA	NA
2 Vacunación contra Virus Papiloma Humano	Uso	91,7	Si	No	NA
3 Plan Nacional de Desarrollo Forestal 2011-2020	Uso	100	Si	Si	Bajo
4 Estrategia "Construyendo puentes y sinergias: una nueva f...	Uso	100	Si	Si	NA
5 Programa Autonomía Personal para Personas con Discapa...	Uso	81,3	Si	No	NA
6 Cooperación Internacional Biodiversidad y Cambio Climáti...	Uso	87,5	Si	No	NA

1.5 Porcentaje de evaluaciones, según agente

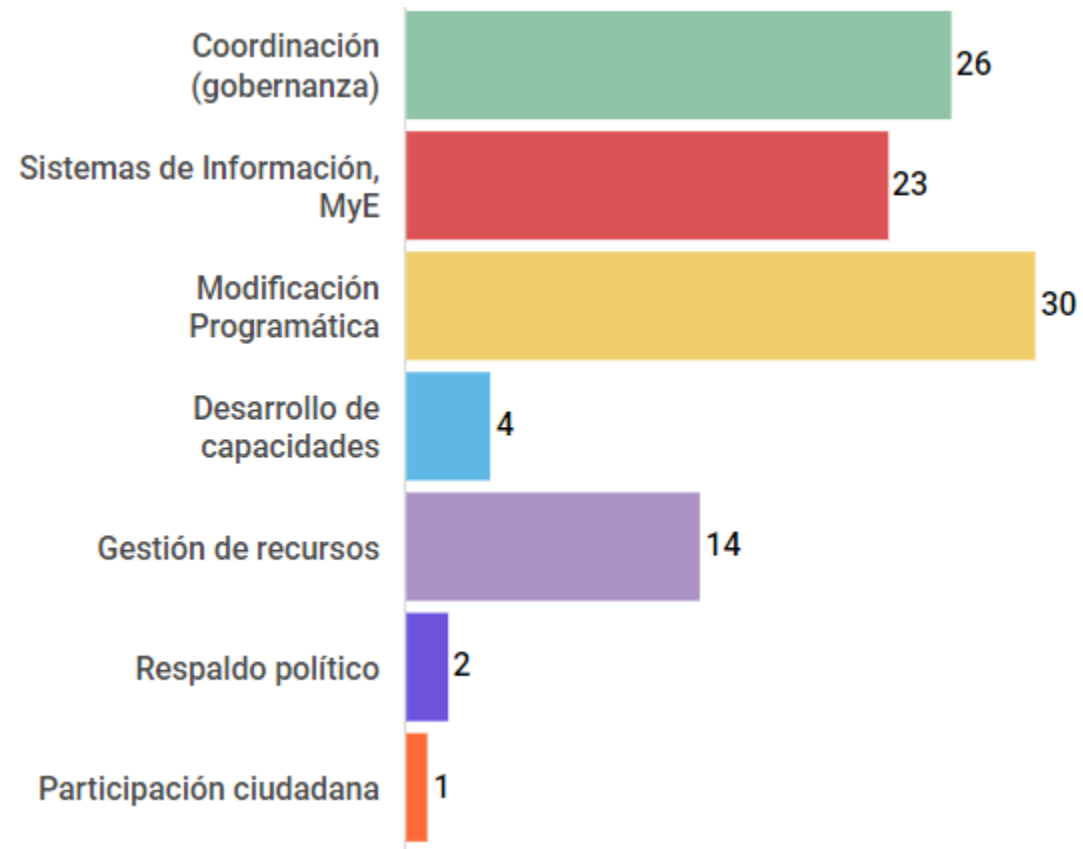
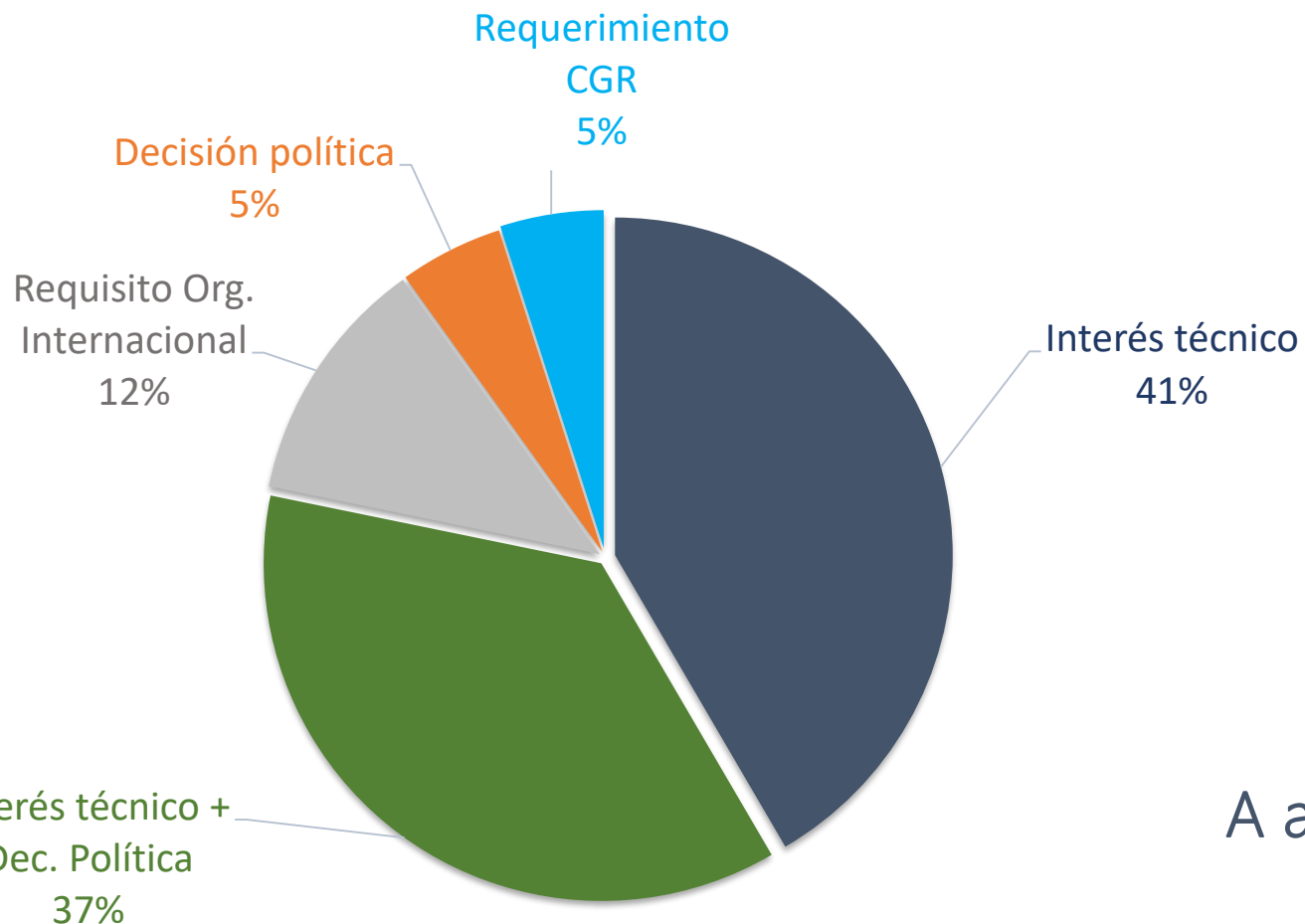


<-- Alcance de la información -->

La información que se presenta en el tablero tiene un carácter global, es decir, abarca la totalidad del periodo de la ANE (2019-2022), los datos se actualizan semestralmente.

Por ejemplo, el grado de avance de la ANE (odometro, incorpora la acumulación del 2019 y el 2020.

Qual a origem das avaliações no SNP?



A avaliação contribui para que informação?

Avanço gradual

Enfoque de 3 niveles



Metodologias / inovação na coleta e análise de dados, big-data, dados NE

Personal capacitado para fazer e se responsabilizar pelas avaliações (tempo-dedicação)

1 Manual de avaliação.
8 guias complementares para o processo de avaliação

Ferramentas e instrumentos

Homologação conceitual, diferenciar termos

Investimento em capital humano

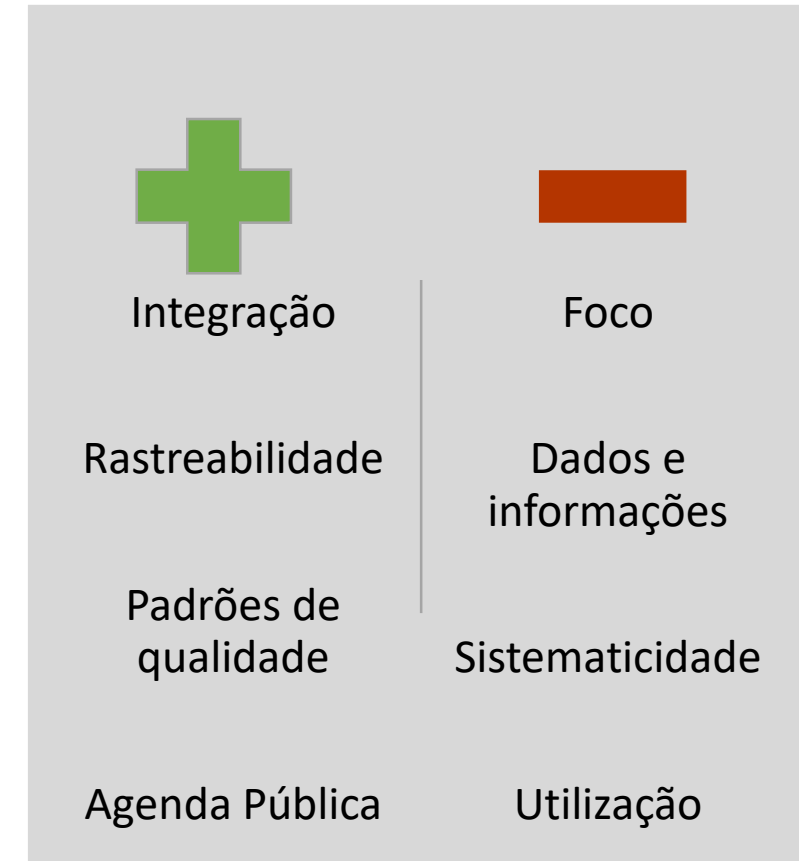
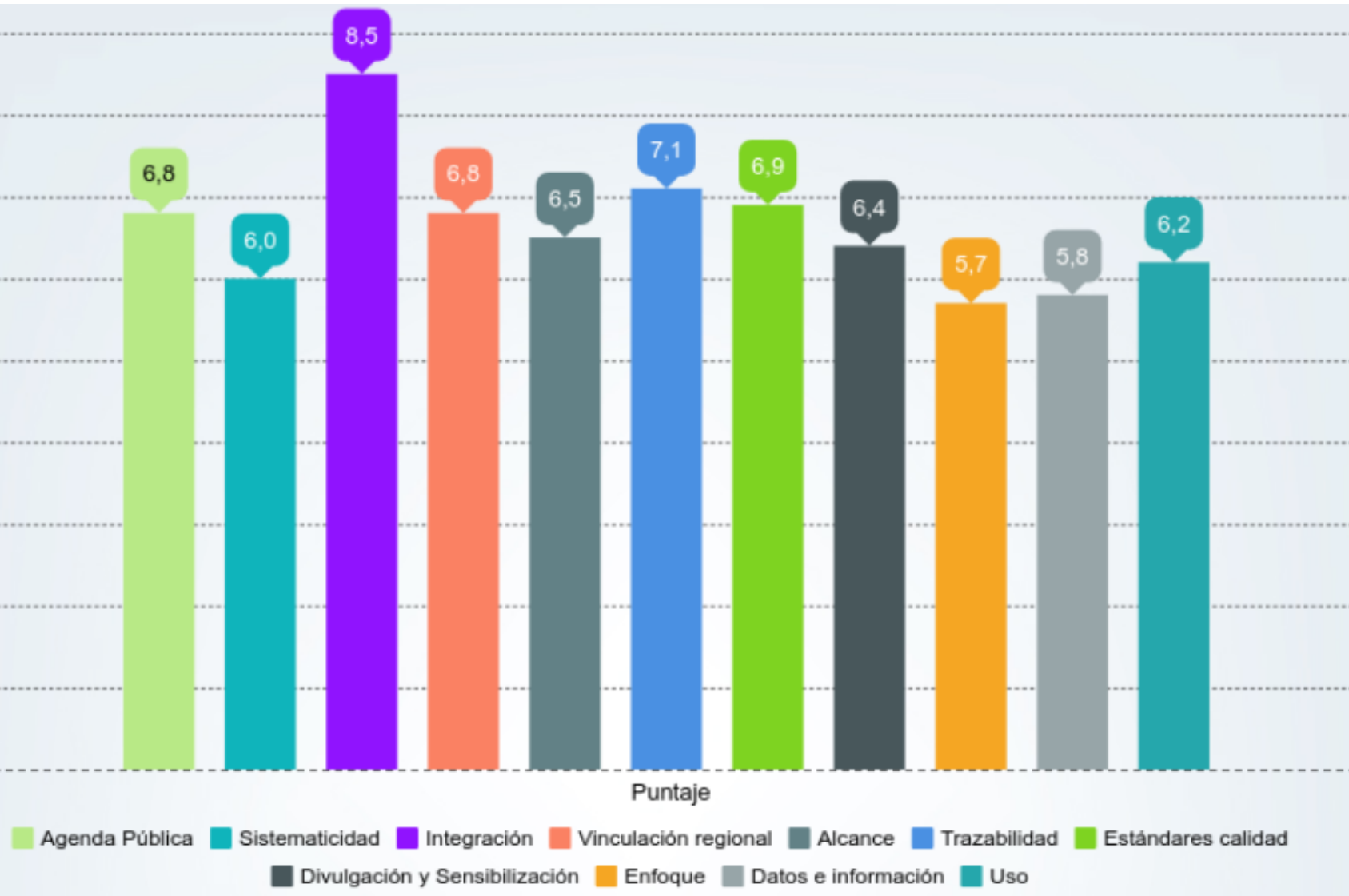
50% + de avaliações internas ou mistas na ANE 19-22
Oferta de formação institucional e acadêmica

Tecnologia e inovação

Orçamento para avaliar

Alocação sustentada de recursos econômicos
Apoio político

Desafios centrais



Muito obrigado!

eddy.garcia@mideplan.go.cr

