

“Mejora en la inversión social a través de la evaluación”

Dirección de Inversión Social



Nacional Monte de Piedad

AGENDA

01 | Modelo de
Inversión Social

02 | Uso de la
evaluación en el
Modelo de
Inversión

03 | Evaluación de la
estrategia de
fortalecimiento

04 | Evaluación de
intervenciones
sociales

05 | Caso de una
evaluación
de impacto

06 | Decisiones
estratégicas
basadas en
evidencia

07 | Preguntas y
respuestas de
la sesión

¡Vamos a conocernos!

www.menti.com

Código 99 28 00

Marisol Fernández

Evolución del Modelo

NMP ha fijado como objetivo general **Contribuir al Desarrollo Sostenible de México**; y en su calidad de fundación de segundo piso, ha determinado dos objetivos específicos de impacto:

1

Incrementar la eficiencia y eficacia de las OSC.



2

Impulsar esfuerzos coordinados para efficientar las inversiones, escalar soluciones y mejorar la contribución al desarrollo.



EVOLUCIÓN DEL MODELO DE INVERSIÓN SOCIAL



2020



2012

2013

2014-2016

2017

2018-2019

OBJETIVOS DE DESARROLLO SOSTENIBLE

OBJETIVOS **DE DESARROLLO SOSTENIBLE**



ENFOQUES DEL MODELO



Las organizaciones orientan su gestión a **generar soluciones perdurables ante las problemáticas sociales que atienden.**

- Mejora el desempeño de las OSC situando a los resultados como la orientación central.
- Proporciona las herramientas para planificar, monitorear y evaluar su desempeño.
- Mejora el aprendizaje, la toma de decisiones basada en evidencia y la rendición de cuentas.

La persona está en el centro de la intervención y es visto como un sujeto de derecho, no como sujeto de necesidad. Implica un concepto de corresponsabilidad en la ausencia de los derechos.

- Transita de la caridad al desarrollo sostenible, promoviendo el ejercicio pleno de los derechos y la capacidad de agencia de la población para participar activamente en su desarrollo.
- Exige responsabilidad a las entidades obligadas de proveer los medios para que se cumplan los derechos.

Abraham García

Uso de la evaluación en el
Modelo de Inversión Social

EVALUACIÓN DEL DESARROLLO

Una valoración sistemática y objetiva de una intervención para el desarrollo en curso o ya concluida, de su concepción, su puesta en práctica y sus resultados. En el contexto del desarrollo, por evaluación se entiende la determinación del valor o importancia de una intervención de esta naturaleza (OCDE, 2010).

Tipos de evaluación¹

Evaluación de necesidades

- ¿Cuál es el problema?
- ¿Cuál es el objetivo del programa?

Evaluación teórica

- ¿Cómo, en teoría, podemos resolver el problema?
- ¿Es coherente el diseño de la solución con el problema?

Evaluación de procesos

- ¿El programa funciona como fue planificado?
- ¿Cuál fue el nivel de cumplimiento en las acciones?

Evaluación de resultado/impacto

- ¿Los objetivos se cumplieron?
- ¿En qué magnitud?
- ¿Los efectos son atribuibles al programa?

Análisis de costo-efectividad

- Dada la magnitud y el costo ¿Cómo se compara este programa con otras alternativas en cuanto a su costo y efectos?

1. J-PAL LAC. Herramientas de Evaluación de Impacto e Innovación Social

EVALUACIÓN EN LA INVERSIÓN SOCIAL

- La evaluación tiene aplicaciones transversales en todo el ciclo de vida del proyecto, programa, política, entre otros.
- No es evaluar por evaluar: debemos partir de un plan de monitoreo y evaluación **multianual** alineado a la estrategia y teoría de cambio:
 - ¿Qué conocimiento necesito? ¿Cuándo? ¿Para qué? ¿Quiénes?
- Es difícil que un solo tipo de evaluación responda a todas las necesidades de las partes involucradas.
- La evaluación, como un ejercicio aislado o con fines exclusivamente políticos, tiene un aporte limitado a los procesos de desarrollo humano.
- Los ejercicios de evaluación deben ser diseñados desde una perspectiva de derechos humanos.

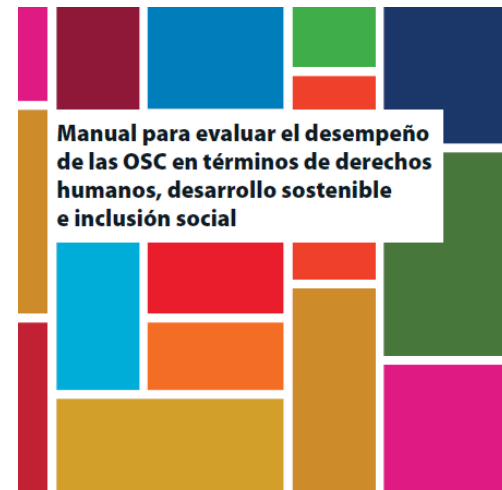
LA EVALUACIÓN DEBE SER CONGRUENTE CON EL EBDH

Promover:

- La participación activa de los actores vinculados en el proceso de desarrollo.
- Centrar la evaluación en los requerimientos y expectativas de los titulares de derechos.
- Desarrollar capacidades en los titulares.

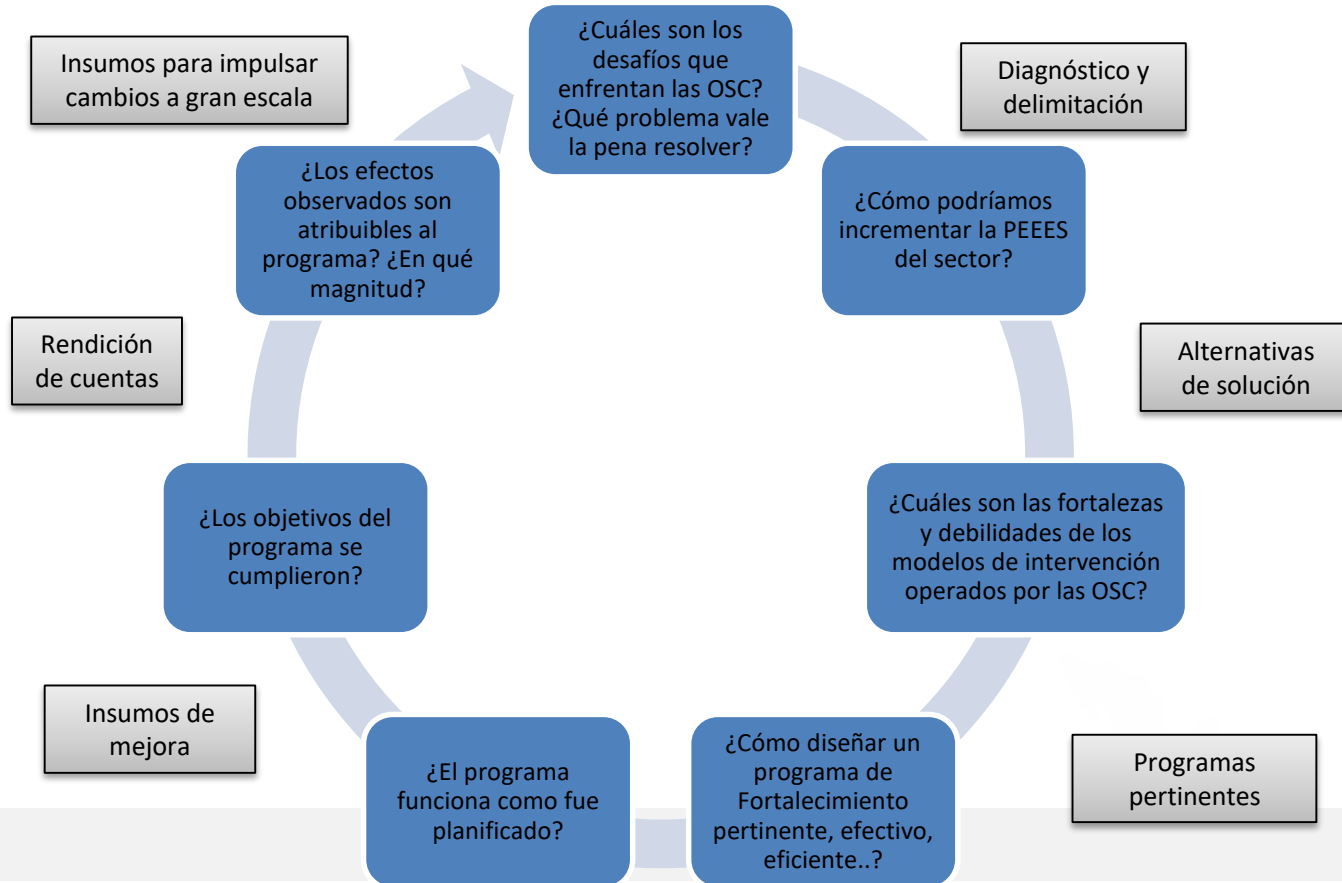
Evitar:

- Ocultar a los participantes la naturaleza de la evaluación.
- Participación involuntaria.
- Excluir el punto de vista de los actores interesados.

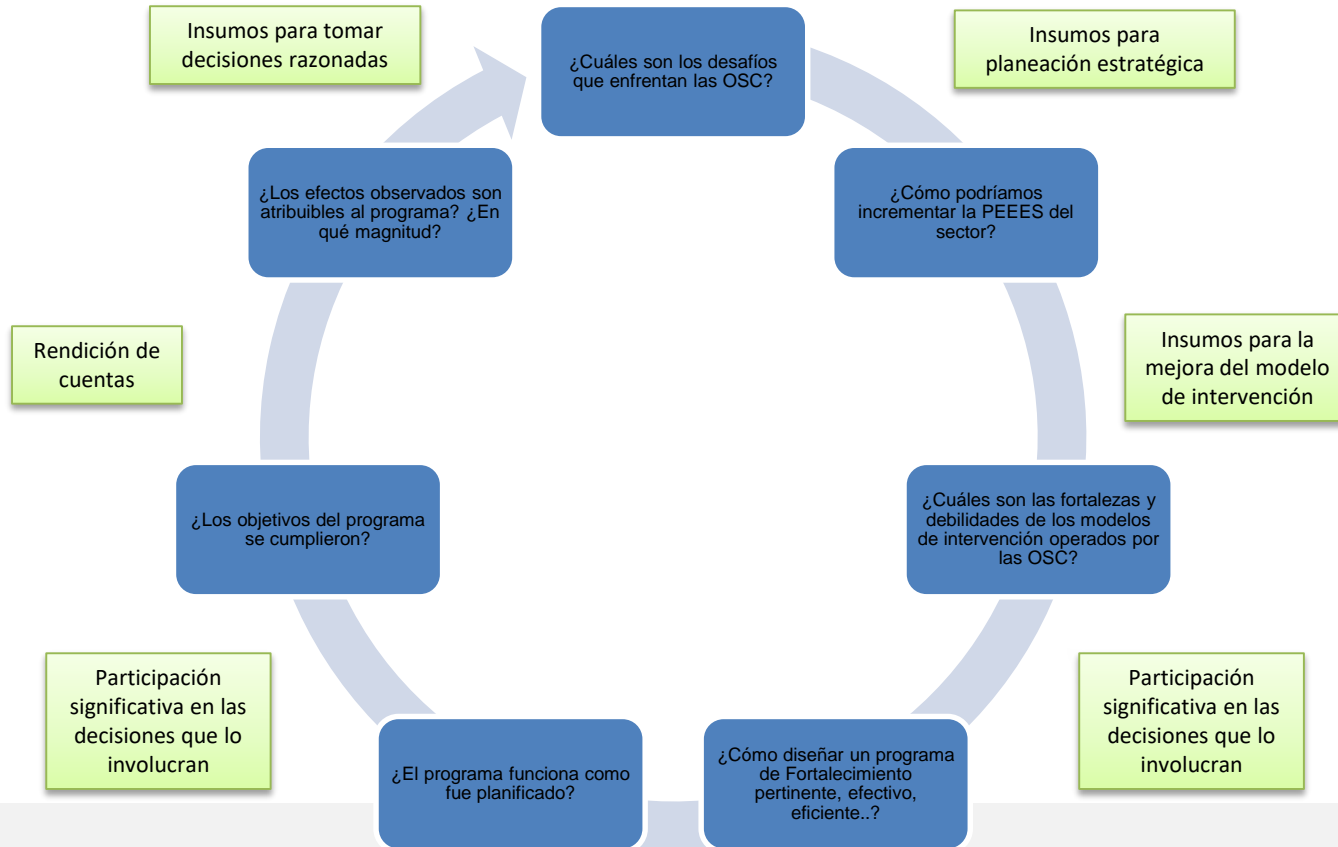


<https://inversionsocial.montepiedad.com.mx/noticias/page/2/>

UTILIDAD DE LA EVALUACIÓN EN UN PROGRAMA DE FORTALECIMIENTO



LA EVALUACIÓN DEBERÍA SER ÚTIL PARA TODOS, NO SOLO PARA EL INVERSIONISTA



OBTENER EL MAYOR PROVECHO DE LAS EVALUACIONES



Metodología VNI
Evaluación del diseño de
una intervención social

- Conocer fortalezas y oportunidades de la intervención desde una perspectiva de Derechos Humanos y con enfoque de GpRD
- Diseñar estrategias para fortalecer y para invertir: incentivos, retorno de inversión, cobertura vs profundidad.
- Detectar oportunidades de colaboración entre actores
- Identificar buenas prácticas para su apalancamiento

Niveles de Intervención

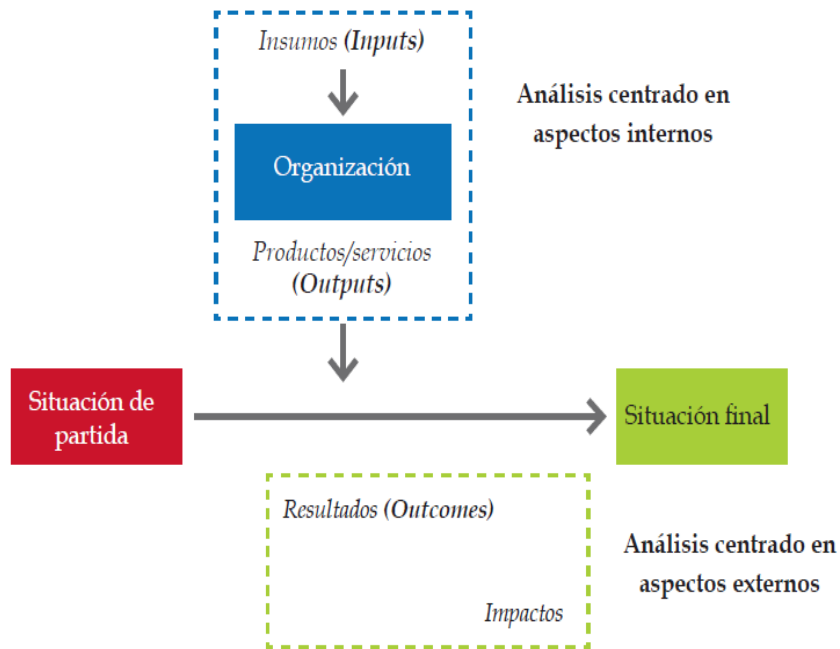
Clasificación Nacional Monte de Piedad



Karla Caballero

Evolución de las Evaluaciones
de Impacto

CONTRIBUCIÓN AL CAMBIO



En los últimos años hemos entendido que las intervenciones sociales más efectivas tienen como características:

- Atender un problema público claramente identificado y estudiado.
- Una hipótesis sustentada.
- Un proceso claro y sistémico orientado a una solución efectiva y sostenible.
- Mecanismos para evaluar y mejorar la hipótesis.

¿PARA QUÉ UNA EVALUACIÓN DE IMPACTOS?

Permite conocer en qué **medida los efectos de desarrollo observados pueden atribuirse** a una intervención específica.

ALGUNOS LOGROS DE LA EVALUACIÓN

- Logra **mejorar la coherencia de la intervención**.
- Tomar **conciencia sobre los efectos atribuibles positivos y negativos**.
- Divulgar **buenas prácticas basadas en evidencia**, para lograr acciones colaborativas o de incidencia.
- **Generar conocimiento** para la toma de decisiones.
- **Legitimizar** las acciones
- Mejorar **la visibilización** de los problemas públicos

- **Demandan tiempo y costos** adicionales
- **No todas las intervenciones cuenta con condiciones para evaluar el impacto** en términos de información.
- Deben previamente **desarrollar un análisis de factibilidad**
- Evaluar impacto **requiere personal con conocimiento** en el método.
- **No toda evaluación es de impacto** y no toda evaluación valiosa debe ser cuantitativa.

IMPULSO DE LA CULTURA DE EVALUACIÓN EN OSC

Desde NMP impulsamos particularmente dos tipos de evaluaciones en las OSC:

1. Evaluaciones de diseño y consistencia, para analizar el **nivel de coherencia** entre el programa diseñado y los efectos o cambios que se pretenden resolver en el problema.

+ de 450 evaluaciones de diseño

+ de 142 evaluaciones de diseño y consistencia

2. Evaluaciones de resultados e impactos para observar el **nivel de cumplimiento de los objetivos alcanzados y los efectos generados**, así como para promover la rendición de cuentas, la **toma de decisiones y la legitimidad de sus acciones**.

9 evaluaciones de resultados e impacto

Juan Carlos Treviño

Una experiencia de
evaluación de impacto



Partiendo de una **situación familiar**, se descubrió una **necesidad de muchos y oportunidades de trascendencia para todos**.

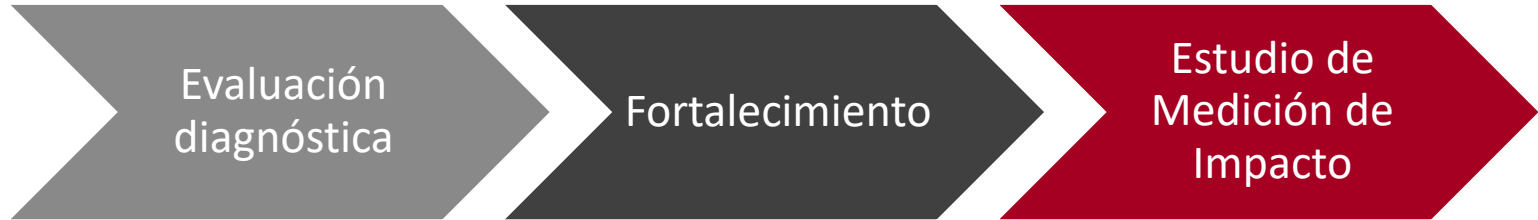


¿POR QUÉ UN NUEVO AMANECER?

Por **justicia social**. Porque todos tenemos derecho a recibir servicios de salud, educación y de desarrollo humano de alta calidad, independientemente de nuestra condición social o económica.



ETAPAS DEL FORTALECIMIENTO



+ Pertinencia, Optimización de recursos, Evaluabilidad, Sostenibilidad y Evidencia del valor por dinero.

▣ Los resultados o impactos generados por las intervenciones sociales son cuestionables al no contemplar los factores externos

- Teoría del cambio.
- Variables de intervención
- Definición de indicadores de monitoreo, resultados e impacto.

- Calidad de vida en los alumnos.
- Calidad de vida en las familias.

¿QUÉ ES UNA EVALUACIÓN DE IMPACTO PARA NUEVO AMANECER?



Oportunidad

Hacer un alto en el camino
y verificar si estás invirtiendo tus recursos
en donde debe de ser.



¿Por qué dijimos que “Sí” a una **EVALUACIÓN DE IMPACTO?**



- Porque es nuestra **responsabilidad** ser eficientes con los recursos de la comunidad.
- Por **justicia social** con los alumnos y familias que atendemos, asegurándoles que les ofrecemos lo mejor.
- Porque nos hacía falta tener una evaluación formal que comprobara que realmente estábamos impactando en la **calidad de vida de las personas.**

RETOS DE LA EVALUACION DE IMPACTO



1. Estar todos **convencidos** de querer hacerlo.
2. Contar con un buen **experto** que te guíe en el proceso.
3. **Tiempo y compromiso** para cumplir con lo necesario.
4. **Humildad** para reconocer lo que estás haciendo bien y lo que no.
5. Disposición para **desaprender** y aprender.
6. Compromiso para **generar acciones** después del resultado.





Cambios y enfoques de la organización:

- Misión, Visión, Objetivos y estrategias.
- Planeación estratégica.
- Estructura organizacional.

Modelo de atención:

- Ajustes y reenfoque de programas y servicios
- Alianzas estratégicas de colaboración.

Comunicación:

- Retorno de inversión social a la comunidad.
- Por qué es importante sumarse a la causa.

PRÓXIMOS PASOS



A lo largo de nuestros **41 años** hemos desarrollado un modelo de atención que funciona para la rehabilitación de personas con P.C. y hemos construido un **equipo de trabajo preparado y capacitado** para mejorar su calidad de vida y la de su familia.

Actualmente, contamos con el siguiente **plan para elevar nuestro impacto:**





Nuevo
Amanecer

Amanecer

“El mayor peligro para la mayoría de nosotros no es que apuntamos demasiado alto y fallamos, sino que apuntamos demasiado bajo y acertamos”.

Miguel Ángel

- El Modelo de Inversión Social es producto de distintas evaluaciones.
- Es de alta relevancia del uso de la evidencia para orientar mejor la inversión

¿Qué consideras que se debería evaluar en una OSC? ¿Para qué?



Preguntas y respuestas de la sesión

Si yo soy una organización, ¿cómo puedo saber mi nivel de intervención?

Puedes contactar a tu ejecutivo y con gusto responderemos todas tus dudas.

Se puede consultar la metodología VNI?

Los aspectos más relevantes de la metodología VNI están en el [manual](#) que compartimos. Te invitamos a consultarlo.

¿Cuánto tiempo se requiere para una evaluación de impacto?

Eso varía según el diseño de la evaluación, podrían ser meses o años.

¿Cómo se podría saber cuando merece la pena la inversión de recursos humanos, técnicos, económicos en una evaluación con validez en su método?

Depende de varios elementos que determinan el costo oportunidad de la evaluación. Primero, de su factibilidad. En segundo termino la utilidad práctica para todos los actores involucrados y tercero la pertinencia de la intervención social en los procesos de desarrollo local y nacional.

Se toma en cuenta como evaluación la herramienta de formulario de Google por cuestión de la sana distancia

Depende de la finalidad de tu evaluación, el tipo de información que quieras recolectar, el perfil de la población que la contesta etc. Hay que tener en mente todas las restricciones.

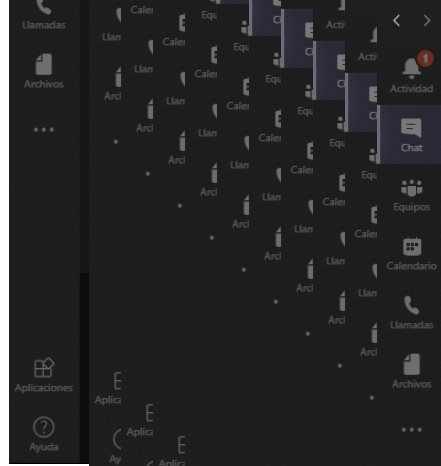
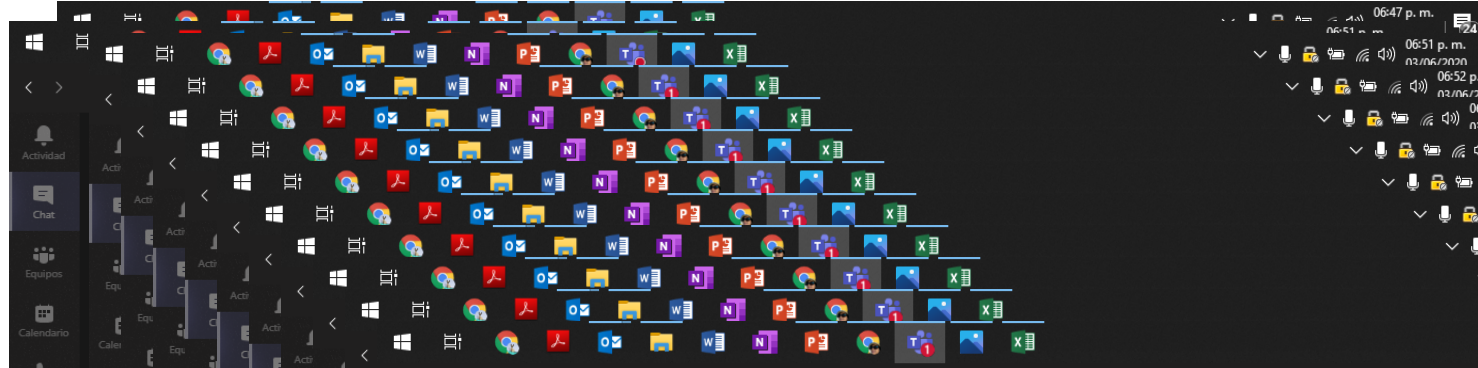
¿cómo se clasificaron las organizaciones? ¿Cómo evitaron la subjetividad?

Las organizaciones se clasifican por el nivel de intervención que obtienen por el VNI. Para evitar la subjetividad, este instrumento se aplica de la misma manera a todas las organizaciones

¡GRACIAS!



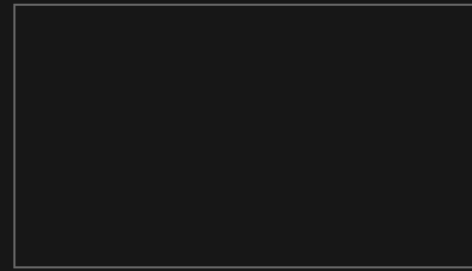
Nacional Monte de Piedad.



Escriba / o @ para obtener una lista de comandos

Mejora de la inversión social a través de la eval... 02:22:05 3 asistentes FINALIZADA ¿Necesitas ayuda? Abandonar

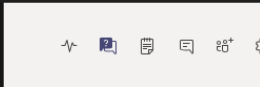
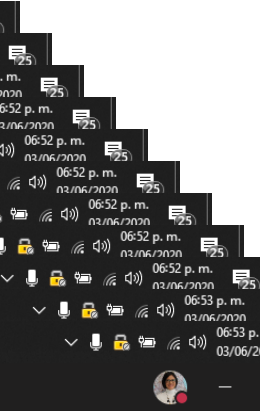
Cola



Evento en vivo



Enviar en vivo Iniciar



Preguntas y respuestas del evento en vivo

Nuevo (30) Publicados (17) Des...

Abrir

Luis Rodrigo Carbajal Nogues 6:03 PM (Moderador)
También, puedes pasarnos tu correo enviarte la presentación.

Anónimo 6:15 PM
Gracias! s.hernandez@comunidad.org

← Respuesta privada

Fernando Mendoza 6:17 PM
¿cómo se clasificaron las organiz...

Descartar