



Índice de Capacidades Nacionales en Evaluación

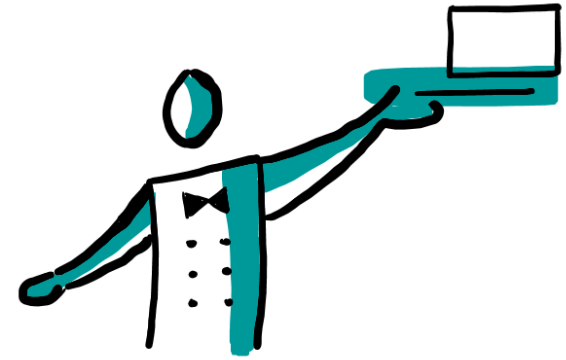
(jueves, 4 de junio 2020)



Iván Touza (WFP - Panamá)
Carolina Zúñiga (MIDEPLAN – Costa Rica)
Andrea Peroni (ReLAC - Chile)
Mónica Balleca (Evalúa Jalisco – México)

Coord. Juan Sanz (DEval – Alemania)

Participación en el webinar:



1

Botón de chat

- Para dudas y comentarios
- En cualquier momento de las presentaciones
- Indiquen su nombre, organización y persona a quien dirigen la consulta
- Asegúrense de que le llega al moderador

2

Preguntas del moderador



Origen e ideas motriz

Principios y
visualización

Ideas motriz

Idea 1. Abrir el espacio de discusión, llegar a tomadores de decisiones (poco tiempo), y a medios y público en general

Idea 2. Debate con base en evidencias – Explorar para debatir... para seguir explorando y acordar.

Idea 3. Mapeos como base. ¿Y sin embargo se mueve? Tendencias

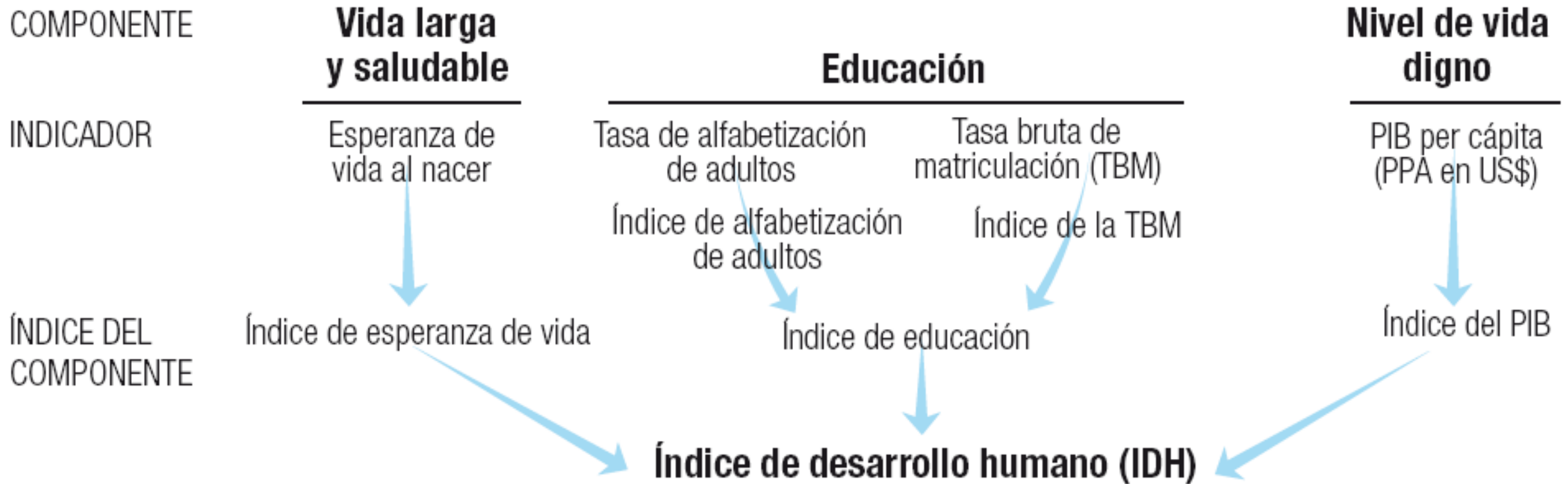
Informar y estimular, con base en evidencias, la toma de decisiones a nivel de gobiernos, VOPES y debate público

Alinear y orientar coop. Sur-Sur y Triangular

Armonizar cooperación técnica internacional

hacia fortalezas
y brechas

Índices relativamente sencillos para temas relativamente abstractos



Índices relativamente sencillos para temas relativamente abstractos

https://www.transparency.org/en/cpi

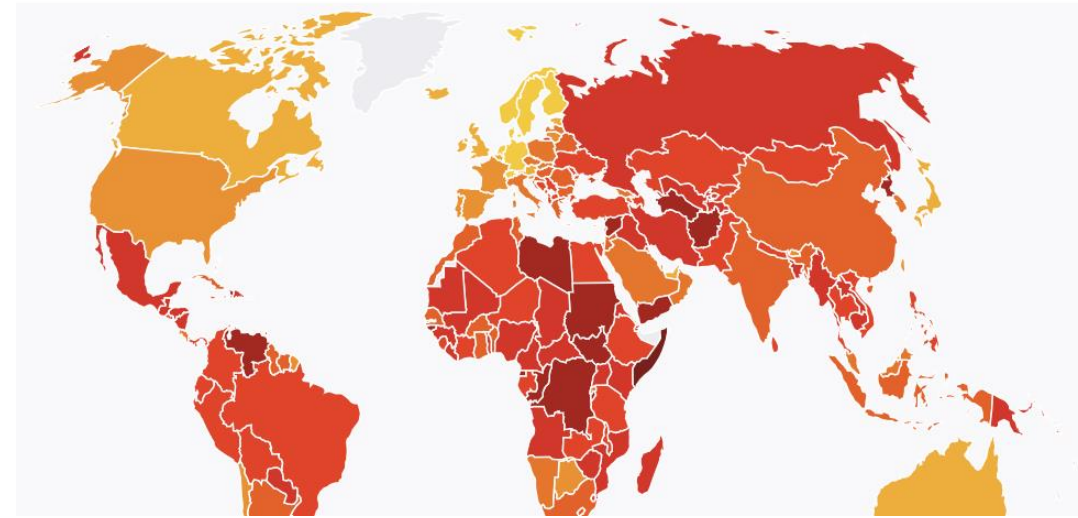
CORRUPTION PERCEPTION INDEX

The CPI scores and ranks countries/territories based on how corrupt a country's public sector is perceived to be by experts and business executives. It is a composite index, a combination of 13 surveys and assessments of corruption, collected by a variety of reputable institutions. The CPI is the most widely used indicator of corruption worldwide.

Corruption around the World in 2019

[View the 2019 CPI results](#)

[View the 2019 CPI results](#)



Índices relativamente sencillos para temas relativamente abstractos

TABLA 1: Esferas y áreas de la evaluación democrática

Esferas	Áreas
A. Ciudadanía, leyes y derecho	A.1. Ciudadanía A.2. Estado de derecho A.3. Derechos civiles y políticos A.4. Derechos económicos y sociales
B. Representación política	B.1. Elecciones libres y limpias B.2. Papel democrático de los partidos
C. Gobernabilidad y rendición de cuentas	C.1. Control del gobierno C.2. Acción del gobierno C.3. Ausencia de corrupción
D. Sociedad civil y participación	D.1. Medios de comunicación D.2. Participación política
E. Internacional	E.1. Relaciones internacionales

GRÁFICO 3: Evaluación de las áreas democráticas

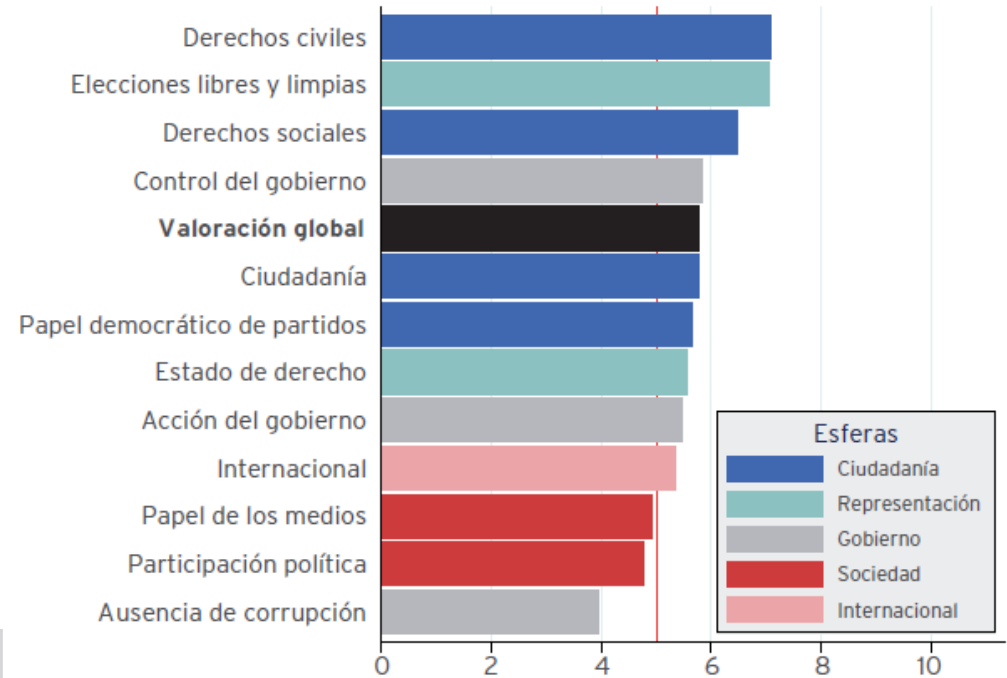
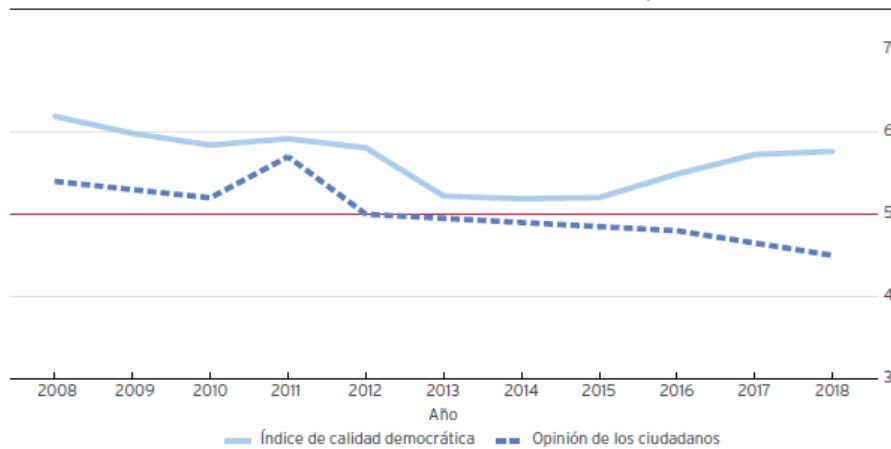


GRÁFICO 1: Evolución de la evaluación de la democracia española (2008-2018)



Índice de calidad de la democracia
 Los expertos siguen evaluando la democracia mejor que los ciudadanos: 5,8

Índices relativamente sencillos para temas relativamente abstractos

3 grandes modelos

- Netamente basados en datos cuantitativos/censales primarios
- Triangulación de datos secundarios (reportes), en algunos casos con cuestionario de validación con los países
- Triangulación de datos cualitativos primarios, **cuestionario a panel de expert@s**

“Principios” (requisitos)

- Principalmente valorativo, no descriptivo
- Internamente producido, desde sus protagonistas-usuarios
¿Expert@s? Gobiernos + VOPEs nac. + entes regionales (ej. RELAC)

Principio

S

Institucionalidad

**Apropiación nacional –
”desde los países”**

Cooperación **multi-actor**

Aglutinar **máximo de
sectores** posibles en
torno a las políticas
sociales

Estrategia-enfoque en respuesta a objetivos

Capturar **lo más relevante** - función
exploratoria = **sistema de señales**. Abre
debate, explora causas, buenas
prácticas

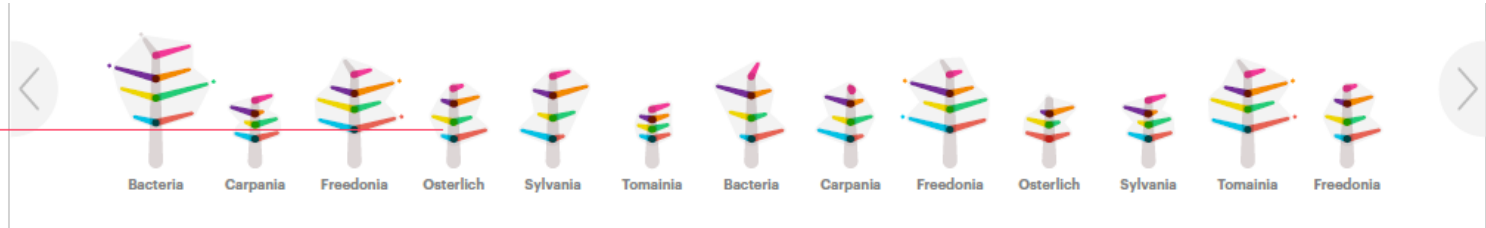
Comunicación-visualización simple de
fenómenos multidimensionales

Condiciones necesarias, no sistema

Concepto de visualización

Evitar los listados clasificación. Que refuerce la colaboración, más que la competición.

Mini bosque para seleccionar el país



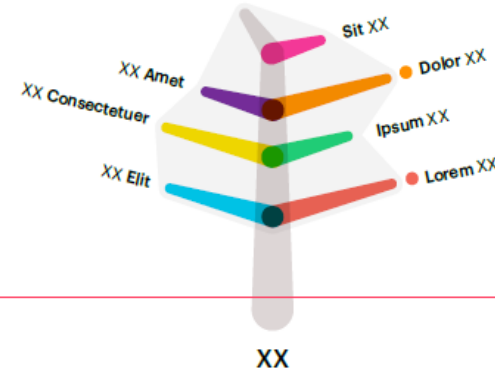
Evolución del índice en el país, como el rastro o la estela de las copas del árbol cada año (no se verá en el primer año)

Lorem ipsum

Lorem ipsum dolor sit amet, consectetur adipiscing elit, sed diam nonummy nibh euismod tincidunt ut laoreet dolore magna aliquam erat volutpat. Ut wisi enim ad minim veniam, quis nostrud exerci tation



Lorem ipsum dolor sit amet, consectetur adipiscing elit, sed diam nonummy nibh.



Lorem ipsum dolor sit amet, consectetur adipiscing elit, sed diam nonummy nibh.

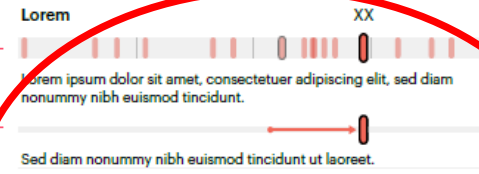
Países con valores similares en el total y en las dimensiones

Cómo se compara con el resto de países en cada dimensión ...

... y cómo ha cambiado (el primer año mostrará la diferencia con la mediana)

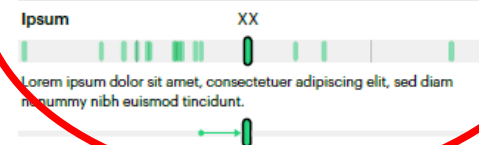
Sed diam nonummy ...

Lorem ipsum dolor sit amet, consectetur adipiscing elit, sed diam nonummy nibh euismod tincidunt ut laoreet dolore magna aliquam erat volutpat. Ut wisi enim ad minim veniam, quis nostrud exerci tation



Lorem ipsum dolor sit amet, consectetur.

Tincidunt ut laoreet dolore magna aliquam erat volutpat. Ut wisi enim ad minim veniam, quis nostrud exerci tation
— Nonummy Nibh, Euismod tincidunt ut laoreet.



Lorem ipsum dolor sit amet, consectetur.

Comentarios

Secciones

[Visión regional](#), s/ datos generales comunes, avances significativos, y opciones de cooperación Sur-Sur.

[Visión por países](#), el índice NCE

[Ficha por país](#), datos generales, valores del índice comentados, y buenas prácticas



Avances del INCE: organización y trabajo realizado

Organización del Trabajo

Representación de diferentes grupos de actores.



Diferentes roles:

- Facilitadores de la iniciativa.
- Equipo de trabajo (diferentes países)
- Equipo de consultoras.



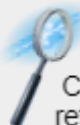
Cómo iniciamos este proceso?

Qué avances hemos tenido?



Julio-Agosto 2019

Publicación e inicio de Consultorías



Contratación para:
refuerzo conceptual,
operacionalización de
variables e indicadores, y
visualización del INCE

Noviembre 2019

Ponencia sobre INCE



2do Taller de Trabajo



Realimentar dimensiones,
variables e indicadores, a
partir del trabajo de las
consultoras.
Línea de tiempo.



PLAN DE TRABAJO 2020



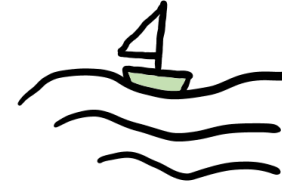
Concluir documento de trabajo



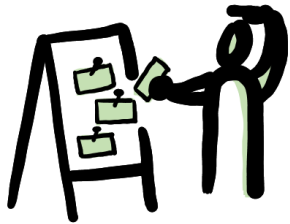
Desarrollo de página web



Aplicación piloto



Selección de países para piloto



Identificar actores a entrevistar



Desarrollo de cuestionarios on line



Revisión de resultados



Actualización del documento de trabajo



Constituir panel de expertos



Presentación de la iniciativa



Estructura y medición del INCE

Katherine Páez O.

Andrea Peroni F.

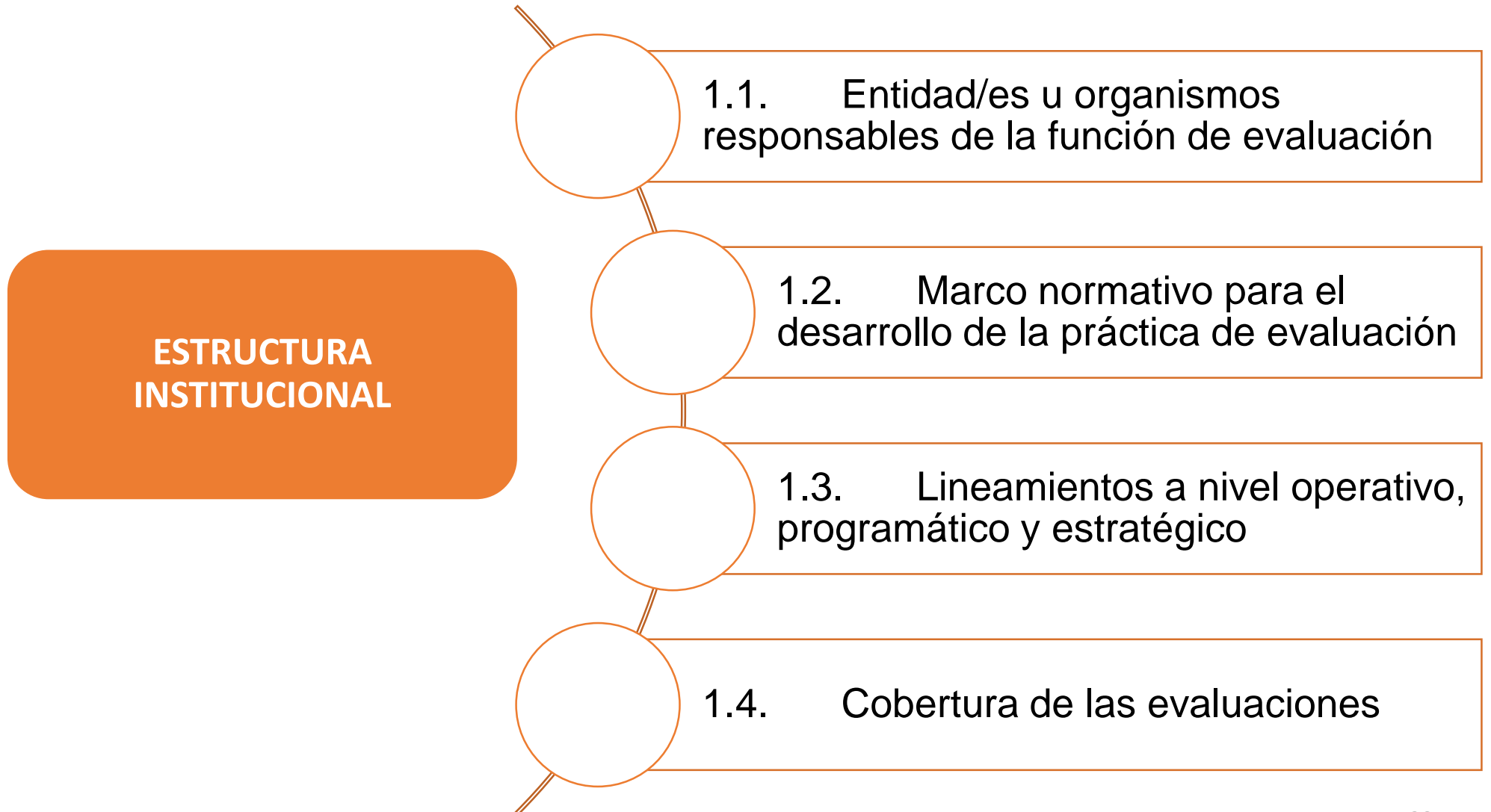
Elena Rodríguez S.J.

Dimensiones

El INCE se estructura en las cinco dimensiones siguientes:



Subdimensiones



Subdimensiones

OFERTA DE
EVALUACIÓN

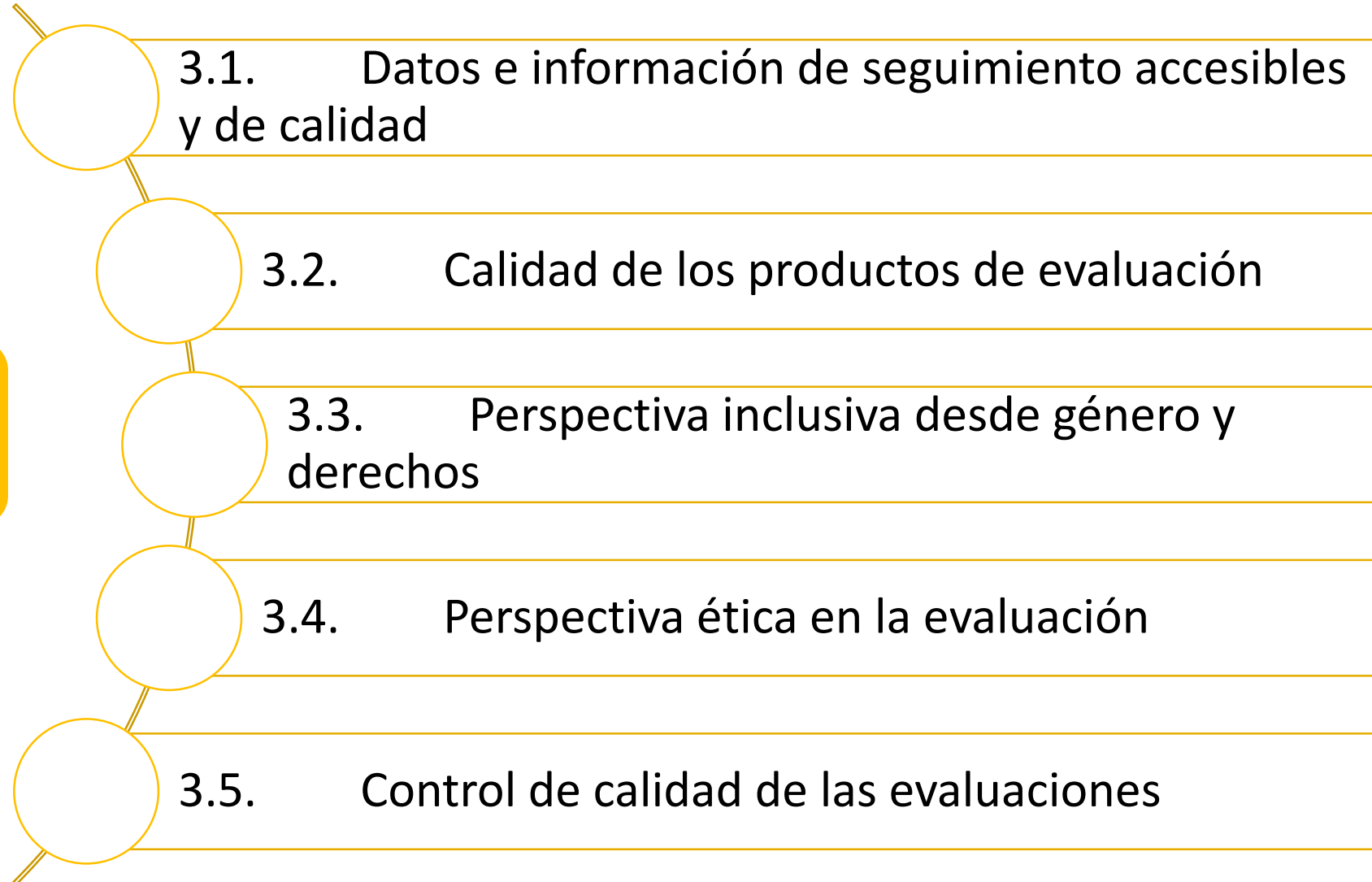
2.1. Profesionales/ centros/ empresas especializadas en evaluación.

2.2. Programas e instancias de formación y capacitación especializada en evaluación

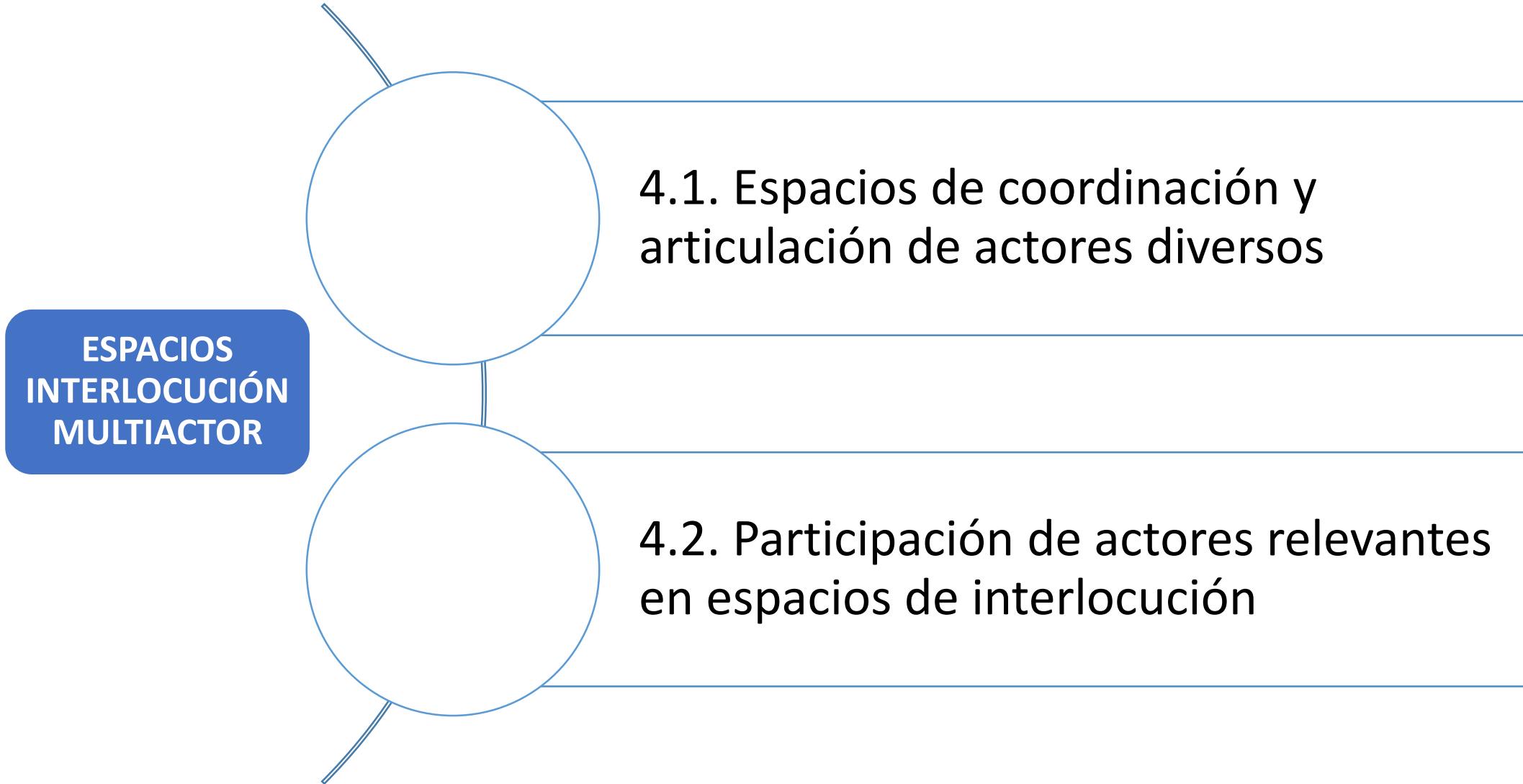
2.3. Red/asociación nacional de profesionales en evaluación - VOPEs

Subdimensiones

CALIDAD DE LAS EVALUACIONES



Subdimensiones



Subdimensiones

USO DE LAS EVALUACIONES

5.1. Accesibilidad de los productos y resultados de las evaluaciones realizadas

5.2. Incidencia de los resultados de las evaluaciones en la decisión pública desde el Poder Ejecutivo

5.3. Incidencia de los resultados de las evaluaciones en la decisión pública desde el Poder Legislativo

5.4. Uso de los resultados de la evaluación por la sociedad civil

Propuesta técnica de medición

Requisitos: sensible a los cambios y realidades, y fiable (estable en la valoración de los logros)

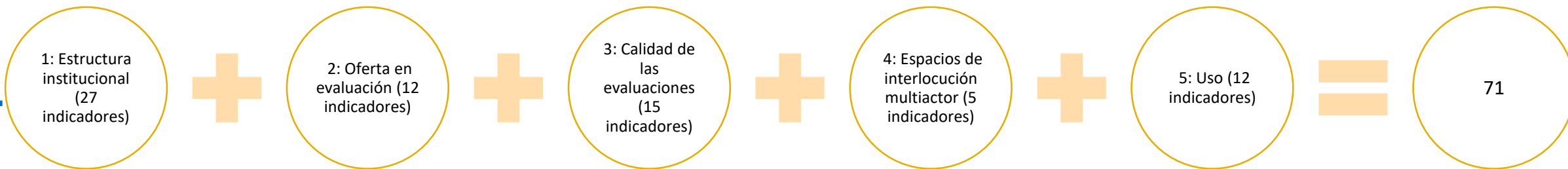
Estructura final del Índice:
Valor sumativo o una media

Tipos de indicadores:
Indicadores que reflejen datos numéricos per sé e
Indicadores que reflejen valoración, opinión, percepción

Estandarización para la comparación entre países



Ejemplo: Operacionalización					
Subdimensiones	Variables	Indicadores	Escala	Puntuación	Preg.
1. Marco normativo para el desarrollo de la práctica de evaluación	1. Existencia de marcos normativos sobre evaluación	1. Existencia de marco normativo sobre la práctica de evaluación (si/no) Regulación nacional Regulación programas Regulación proyectos	0-1 0-3 0-3 0-3	10	1
	2. Aplicación práctica de marcos normativos sobre evaluación	1. Cumplimiento/implementación de la normativa existente en materia de evaluación	0-10	10	2



Escenarios de recopilación de la información y tipos de informante



Decisiones metodológicas pendientes

- Identificar nominalmente a los actores que responderán al cuestionario.
- ¿Todas las dimensiones “pesan” igual?
- Dentro de las dimensiones ¿hay subdimensiones, variables o indicadores que pueden pesar más que otros? ¿a qué le damos más peso?
- Contexto que pondere el índice (para incluir en la suma total).



Aplicación y uso del INCE

América Latina y El Caribe



- **42** países
- **+ 600 millones de habitantes.**
- Sistemas gubernamentales federales y unitarios
- **300** estados o provincias en países Federales
- **450** regiones o departamentos en naciones unitarias
- Más de **16.000** gobiernos locales – municipios, distritos, cantones o comunas-.



Evaluar para

**Conocer, aprender y
transformar**



Crear a todos los niveles instituciones eficaces y transparentes que rindan cuentas



Apoyar actividades de creación de capacidad para la eficiencia, desarrollo de datos y cooperación

Conocimiento

Generar evidencia
sistemizada cuantitativa
y cualitativa

Comprender la diversidad de
contextos, salidas y huellas de
evaluación en la Región

Orientar la toma de
decisiones en autoridades
y *stakeholders*

**Reducir brechas
entre prácticas de
evaluación en la
región e incidir en
mejorar políticas
públicas**

Potenciar los saberes
(proceso horizontal de
desarrollo del índice)

Fomento a la
comunidad de
actores involucrados
*Ejecutivo/Legislativo/
Academia/OSC
BID – CAF – CLEAR
– RELAC – EVAL
YOUTH*

Aprendizaje