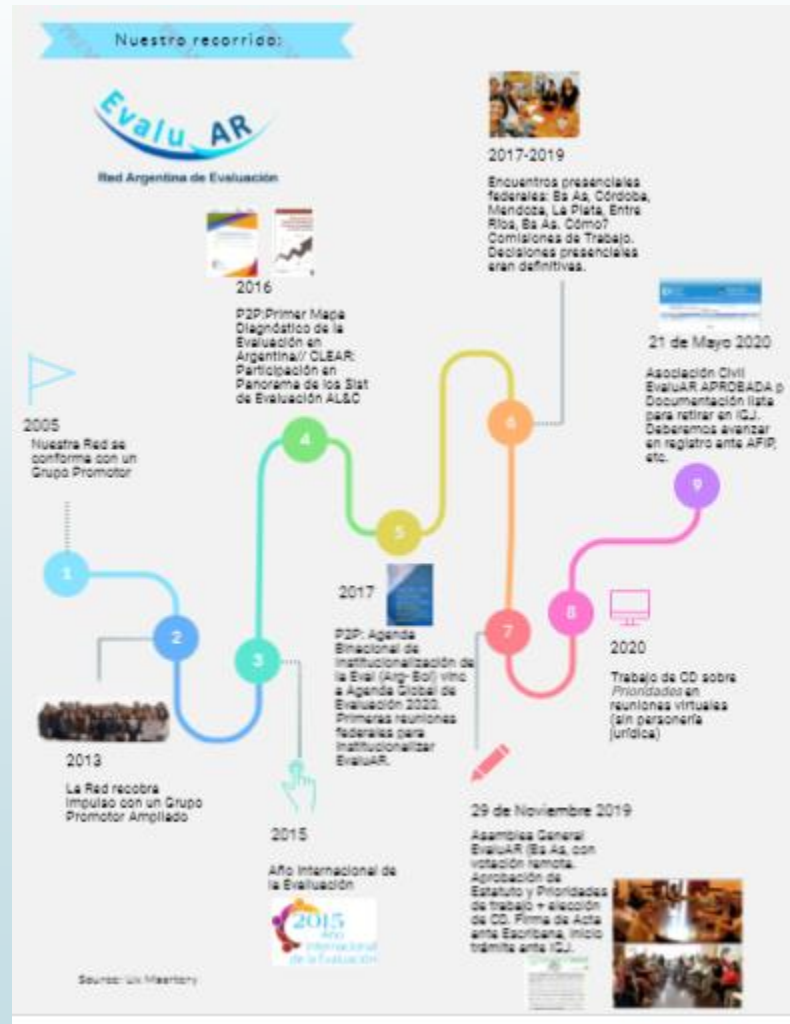




# La experiencia de institucionalización de la Red Argentina de Evaluación (EvaluAR)

Celeste Ghiano  
Secretaria general  
Comisión Directiva EvaluAR

# Hitos de nuestro desarrollo: de Red a Asociación Civil



► <https://my.visme.co/view/pvgg6m7w-nuestro-recorrido-evaluar>

# Algunos desafíos para la reflexión

- ▶ El proceso **democrático** de decisión lleva un buen tiempo (maduración). Los registros y las minutas de reunión pudieron dar cuenta de los avances.
- ▶ El trabajo **federal** ha sido muy beneficioso. Hoy EvaluAR tiene 300 integrantes (con diferentes niveles de participación): con mayoría provenientes de C.A.B.A y prov de Bs As pero también de 12 provincias más.
- ▶ Es central que haya **grupo coordinador** (que es muy variable)
- ▶ Argentina tiene una historia de fuerte participación de OSC y Academia que ha permitido la colaboración desde esos espacios. Esto es un beneficio y también una cuestión con la que trabajar para que haya **equilibrio** y las instituciones no absorban los eventos de la Red.
- ▶ **Inserción** en el Sistema de Evaluación Nacional: Argentina hoy no tiene un sistema de Evaluación institucionalizado, aunque sí algunos antecedentes. La pandemia ha demorado la creación y desarrollo de la *Agencia Nacional de Evaluación de Impacto*.
- ▶ Hoy la inserción en espacios de Evaluación de gobierno es individual. Los colegas de la red, suelen compartir su experiencia. Pero como red / Asociación Civil aun debemos trabajar en hacer ver nuestra posición y colaboración.
- ▶ Fortaleza organizativa pero aun falta mejorar estrategia de **comunicación**.

# Diagnóstico de la Evaluación en contexto de COVID-19 según evaluadores de Argentina (Encuesta).

## Tensiones y cambios necesarios en la evaluación

¿cuál es la principal tensión que enfrentan?

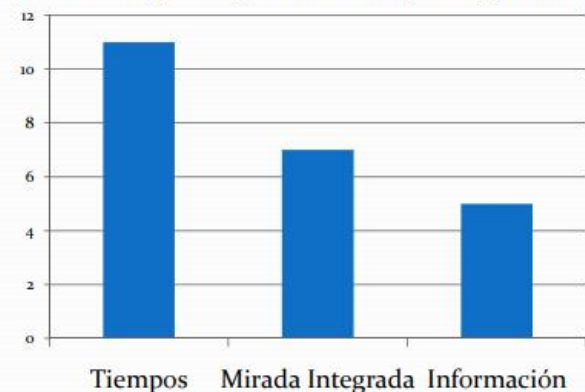
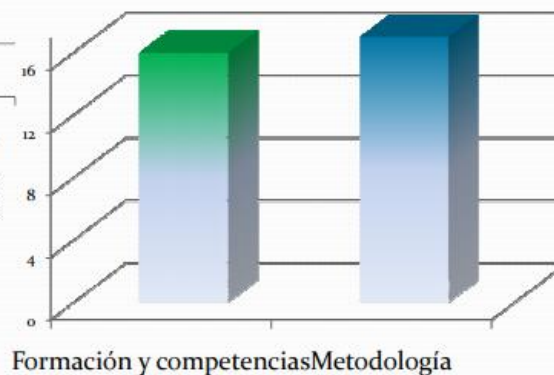


Gráfico 1. Distribución de frecuencias sobre las opiniones acerca de la principal tensión que se enfrenta. Las tres categorías con más respuestas (55%, N= 42).



¿cuál es el principal cambio que necesitan realizar para adaptarse al contexto?

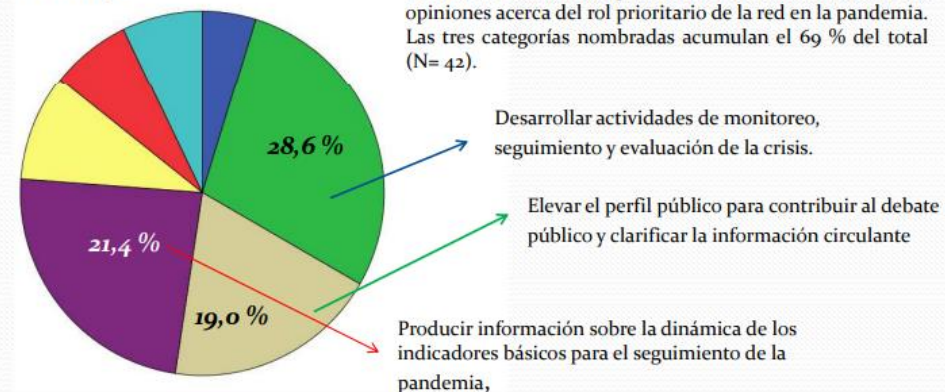
Gráfico 2. Distribución de frecuencias sobre las opiniones acerca del principal cambio requerido. Las dos categorías con más respuestas (79 %, N= 42).



## Rol de Evalu.Ar ante la pandemia

¿cuál es el rol prioritario que debería asumir la red frente a la emergencia del COVID-19?

Gráfico 6. Distribución porcentual de frecuencias sobre las opiniones acerca del rol prioritario de la red en la pandemia. Las tres categorías nombradas acumulan el 69 % del total (N= 42).



***Muchas gracias!***

Seguimos en contacto?: [ghiano.celeste@gmail.com](mailto:ghiano.celeste@gmail.com)



<https://revaluar.wixsite.com/revaluar>