



PERÚ

Ministerio de Desarrollo  
e Inclusión Social

EVIDENCIA MIDIS

Conocer para incluir



SEMANA DE EVALUACIÓN

**gLOCAL**

1-5 DE JUNIO 2020

*Comparte tus experiencias.  
Haz nuevas conexiones.*

#gLocalEval2020

## MESA REDONDA #2

### LA EVALUACIÓN COMO UN INSUMO PARA LA INNOVACIÓN: EXPERIENCIA DE LOS LABORATORIOS DE INNOVACIÓN SOCIAL

Se presentarán las experiencias del **AYNI Lab Social**, Laboratorio de Innovación Social del Ministerio de Desarrollo e Inclusión Social del Perú-MIDIS, del Behavioural Insights Team (**BIT**) y de **APORTA**, Laboratorio de Impacto social del Grupo Brecia.

**Diego Rossinelli**. Coordinador del Laboratorio de Innovación Social-AYNI Lab Social del Ministerio de Desarrollo e Inclusión Social-MIDIS.

**Fabiola Cáceres**. Gerente de Desarrollo Infantil Temprano en Aporta, Laboratorio de Impacto Social del Grupo Brecia.

**Paloma Bellatín**. Asesora Internacional en Organización: Behavioral Insights Team.

**Carolina Botta (Moderadora)**. Gerente General de Shift Perú.





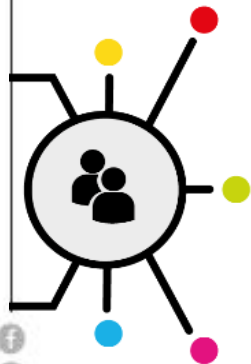
PERÚ

Ministerio de Desarrollo  
e Inclusión Social

**EVIDENCIA MIDIS**

Conocer para incluir

# LA EVALUACIÓN COMO UN INSUMO PARA LA INNOVACIÓN SOCIAL: EXPERIENCIA DEL AYNÍ LAB SOCIAL



Dirección General de Seguimiento y Evaluación  
Ministerio de Desarrollo e Inclusión Social

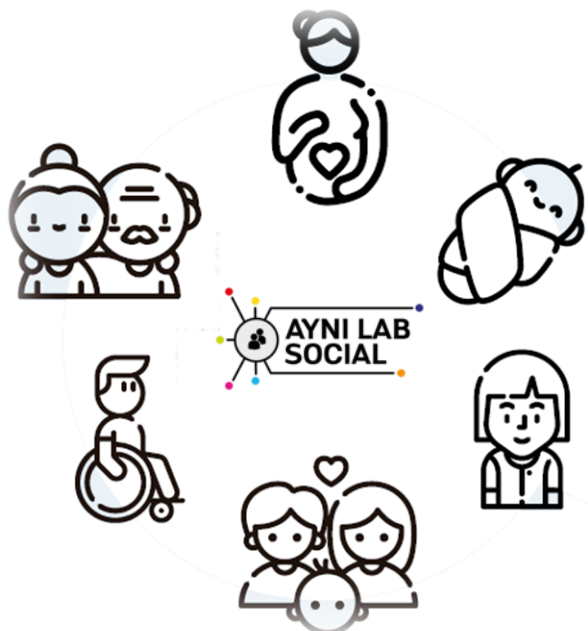
# ¿QUÉ ES EL AYNI LAB SOCIAL?

- El AYNI Lab Social es un laboratorio de innovación social cuya finalidad es identificar y promover la implementación de soluciones innovadoras dirigidas a mejorar la calidad de vida de la población en condición de pobreza o vulnerabilidad.
- Creado en el 2016 mediante la Resolución Ministerial N° 248-2016-MIDIS .



# ¿Qué hacemos?

Mejorar la calidad de vida de la población vulnerable centrándonos en el **CIUDADANO**



**Desarrollo integral de la niñez y adolescencia**

**Desarrollo infantil**



**Inclusión económica**

**Adulto mayor**





PERÚ

Ministerio de Desarrollo  
e Inclusión Social



# ¿QUÉ ENTENDEMOS POR INNOVACIÓN SOCIAL?



[www.gob.pe/midis](http://www.gob.pe/midis)

**EVIDENCIA MIDIS**  
Conocer para incluir

**EL PERÚ PRIMERO**

# ¿CUÁLES SON LAS CARACTERÍSTICAS DE LAS INNOVACIONES SOCIALES?



**Original**, por su capacidad de resolver necesidades o problemas sociales con poca burocracia.



**Transferible y reproducible**, por su capacidad de difusión y expansión.



**Susceptible de transformarse en una política, un servicio o un proceso social nuevo**, los cuales satisfagan las necesidades de las y los ciudadanos en condición de pobreza y/o vulnerabilidad, o mejoren la eficacia de la administración pública.



**Costo-efectiva**, al ser de bajo costo y por sus impactos potenciales.



**Escalable**, sobre la base de evidencia rigurosa.



**Participativas**, diseñadas y desarrolladas en conjunto con la población usuaria



PERÚ

Ministerio de Desarrollo  
e Inclusión Social



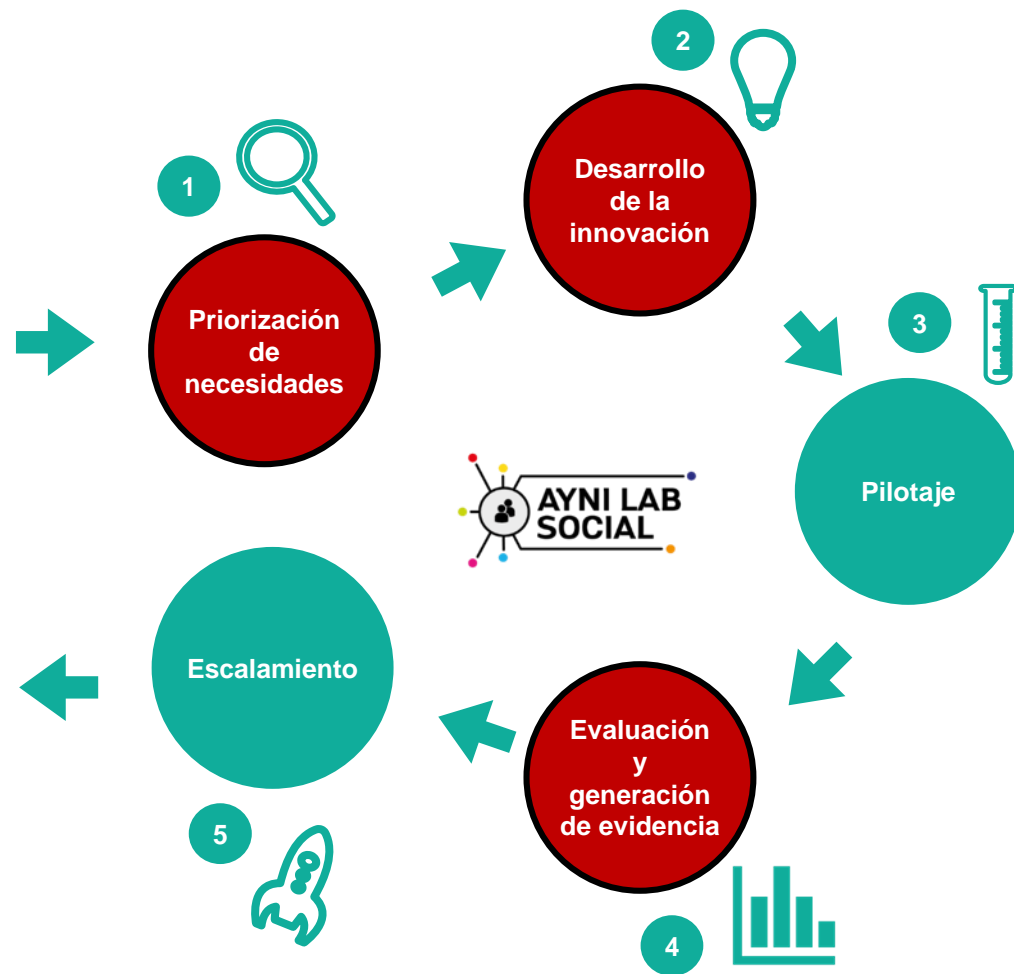
# ¿CÓMO USAMOS LA EVALUACIÓN EN EL CICLO DE INNOVACIÓN SOCIAL?



### PROGRAMAS SOCIALES, HERRAMIENTAS, ACTIVIDADES, INTERVENCIONES Y LOS USUARIOS



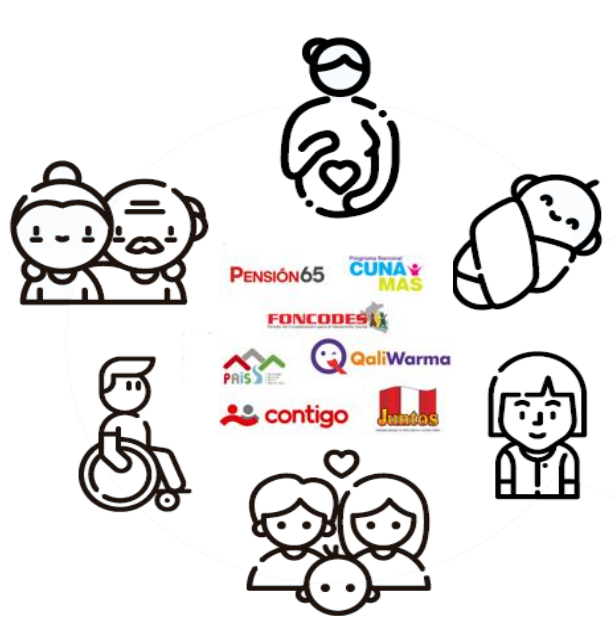
### CICLO DE INNOVACIÓN



# PROGRAMAS SOCIALES, HERRAMIENTAS, ACTIVIDADES, INTERVENCIONES Y LOS USUARIOS

## FASE 1

### 1 IDENTIFICACIÓN Y PRIORIZACIÓN DE NECESIDADES



# METODOLOGÍA: REVISIÓN RÁPIDA DE EVIDENCIA (GRADE 2018)

## Objetivo

Conocer los hechos, situaciones, necesidades o problemas que puede estar impidiendo a los usuarios de los PPSS alcanzar con el objetivo propuesto por el programa.

## EVIDENCIA MIDIS: FUENTE DE INFORMACIÓN PARA INNOVACIÓN SOCIAL

Navigation menu: EJES DE POLÍTICA | PROGRAMAS SOCIALES E INSTRUMENTOS DE POLÍTICA | **PUBLICACIONES** | HERRAMIENTAS DE SEGUIMIENTO | INNOVACIÓN SOCIAL | EVENTOS

### PUBLICACIONES

A partir de las evaluaciones y estudios realizados desde la Dirección General de Seguimiento y Evaluación (DGSE) del MIDIS, se elaboran distintos tipos de publicaciones dirigidos a diversos público objetivos (funcionarios públicos, académicos, think tanks, estudiantes, oficiales de agencias de cooperación y público interesado) que permitan comunicar e informar los resultados finales, resúmenes, avances, recomendaciones y las acciones de mejora asumidos por las unidades evaluadas.

VER MÁS Búsqueda Avanzada

| Por Eje de política (148)                        | Por Tipo de publicación (148) | Por Programas e Instrumentos de Política Social (148) |
|--|-------------------------------|---|
| Nutrición infantil (61)                          | Informe de evaluación (46)    | Cuna Más (19)   |
| Desarrollo infantil temprano (30)                | Documento de trabajo (7)      | Qali Warma (24)                                       |
| Desarrollo integral de niñez y adolescencia (55) | Nota metodológica (12)        | Juntos (21)   |
| Inclusión económica (46)                         | Documento de política (36)    |   |

A la fecha tiene más de 150 publicaciones entre:

- Evaluaciones de impacto y desempeño de los PPSS.
- Evaluaciones cuantitativas y cualitativas.
- Notas metodológicas.
- Documentos de política
- Matriz de compromisos de mejora.



Identificación de necesidades en  
los PPSS

<http://evidencia.midis.gob.pe/>

**EVIDENCIA MIDIS**  
Conocer para incluir

**EL PERÚ PRIMERO**

# METODOLOGÍA PARA EL RELEVAMIENTO DE NECESIDADES

Participantes: gestores de los PPSS (Sede Central y Unidades Territoriales)

| Actividad                            | Objetivo  |
|--------------------------------------|---|
| <b>Presentación de participantes</b> | Conocer con quién estamos trabajando la sesión y reconocer, en la heterogeneidad de participantes, oportunidades para la innovación social            |
| <b>Conociendo el programa</b>        | Identificar los diversos servicios que brinda el programa y definir en consenso el objetivo que se han propuesto alcanzar a través de estos servicios |
| <b>Caracterización del usuario/a</b> | Empatizar con los usuarios del programa reflexionando lo que piensan, sienten y hacen respecto al programa  |
| <b>Identificación de necesidades</b> | Reflexionar sobre los hechos, situaciones, necesidades o problemas que impiden a los usuarios alcanzar el objetivo del programa                       |



### FASE 1

1



### FASE 2

#### IDENTIFICACIÓN SOLUCIONES INNOVADORAS



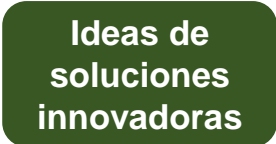
+



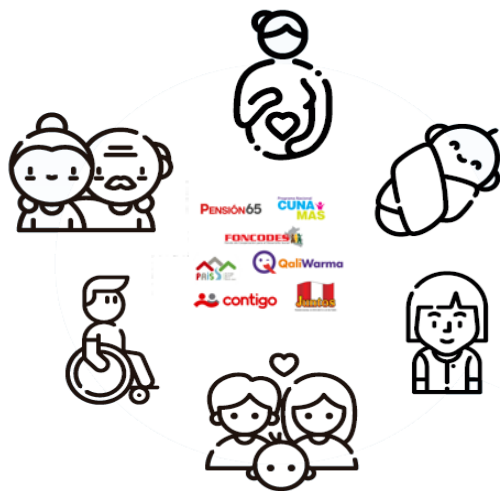
+



+



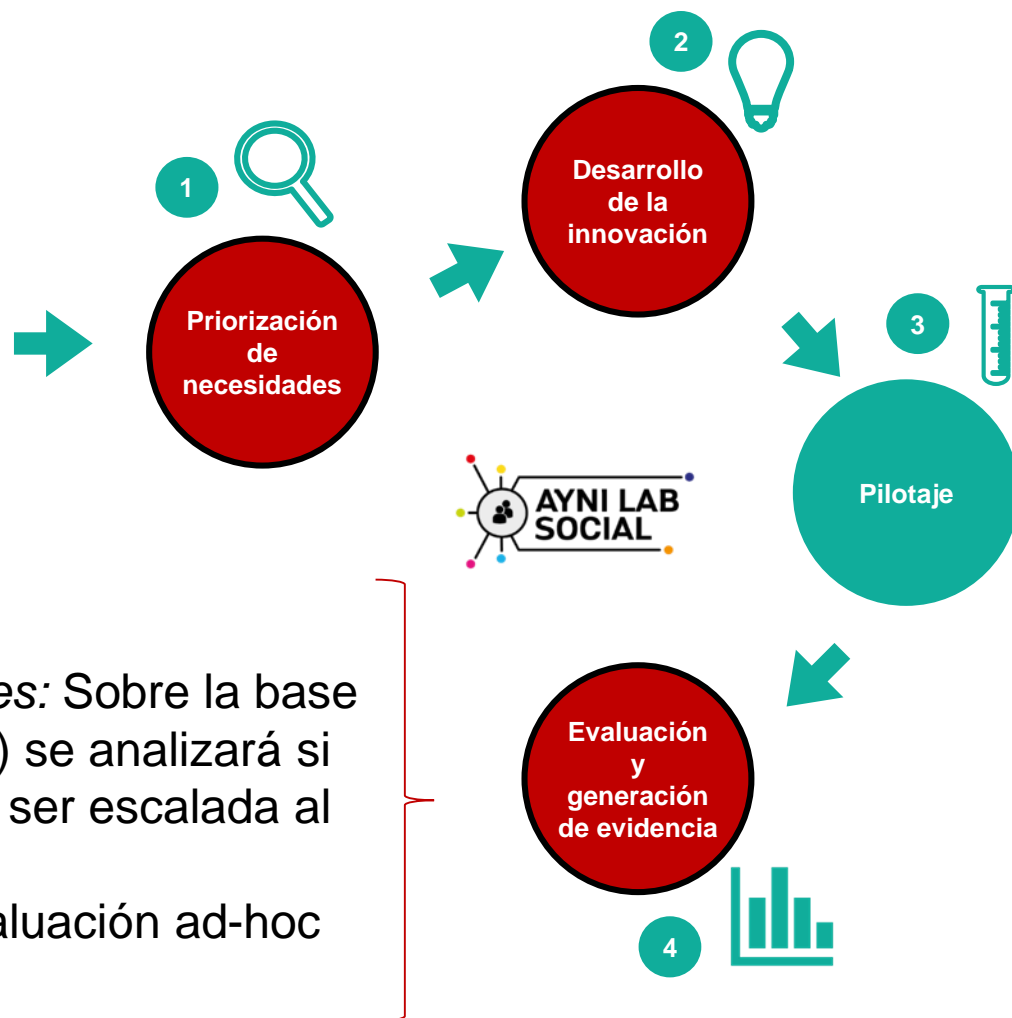
2



## PROGRAMAS SOCIALES, HERRAMIENTAS, ACTIVIDADES, INTERVENCIONES Y LOS USUARIOS



## CICLO DE INNOVACIÓN



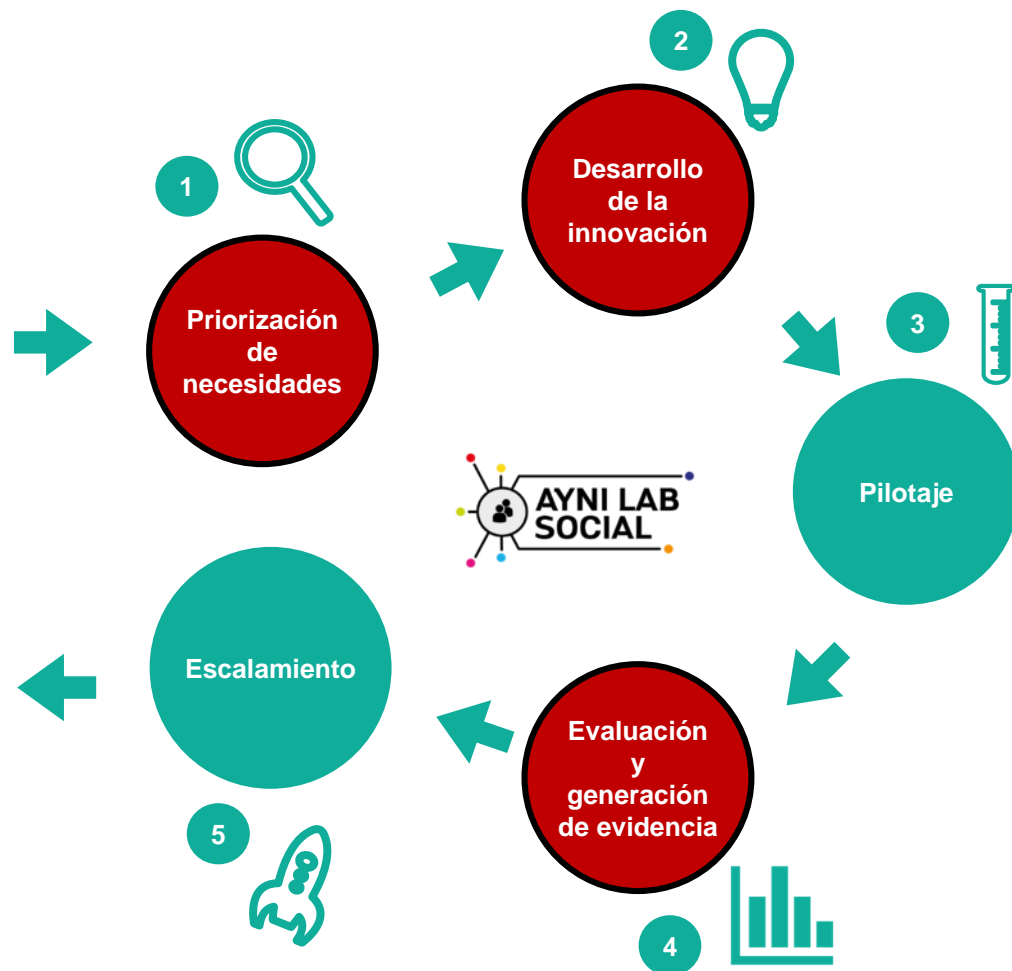
### Evaluación del piloto

- *Innovación en procesos sociales:* Sobre la base de una evaluación (de impacto) se analizará si la innovación propuesta puede ser escalada al programa social u otro ámbito.
- *Innovaciones tecnológicas:* evaluación ad-hoc a la naturaleza del proyecto.

### PROGRAMAS SOCIALES, HERRAMIENTAS, ACTIVIDADES, INTERVENCIONES Y LOS USUARIOS



### CICLO DE INNOVACIÓN





## ¿De qué manera la evaluación funciona como insumo para el proceso de innovación social del AYNI Lab Social?

- **Permite identificar necesidades**
- **Permite identificar alternativas de solución a las necesidades**
- **Permite conocer si las innovaciones desarrolladas cumplen con sus objetivos**
- **Permite evaluar las características que deben cumplir las innovaciones del AYNI Lab Social**
- **Permite completar el ciclo de innovación social**



PERÚ

Ministerio de Desarrollo  
e Inclusión Social



# EJEMPLOS DEL USO DE LA EVALUACIÓN COMO INSUMO PARA LA INNOVACIÓN SOCIAL



# USO DE LA EVALUACIÓN PARA INNOVACIONES SOCIALES

## Necesidad

## Necesidad en las evaluaciones

## Idea de Solución

## Evaluación/ Evidencia



Mejorar el monitoreo y seguimiento de la entrega de productos

- MIDIS (2014) “No existe algún mecanismo de alerta para la pronta atención a instituciones educativas“
- MIDIS (2016) y MIDIS (2017) Cobertura del programa dificulta actividades de supervisión y monitoreo
- MIDIS (2017) No evidencia una correcta vigilancia del consumo de alimentos



**Interactive Voice Response System (IVRS) en Bihar - India**

**Involucrar a los padres y madres de familia en la supervisión del Programa**

Debnath & Sekhri (2017) incrementa probabilidad de provisión de alimentos en una escuela

BIT (2019) envío de SMS a padres de familia enfocados a conocer aspectos de la provisión del PAE.

## USO DE LA EVALUACIÓN PARA INNOVACIONES SOCIALES

### Necesidad



Reforzamiento de habilidades blandas en usuarias/os

### Necesidad en las evaluaciones

- Escobal y Ponce (2016): las/os usuarias/os tienen temor a expresarse frente al público, y en muchos casos ser claros.
- Dalton et al (2016), Schilbach et al (2016), y Genicot y Ray (2016) Depresión, baja autoestima, dificultades cognitivas y bajas aspiraciones y esperanza, son características comunes entre hogares empobrecidos ligadas a un manejo deficiente de recursos disponibles.

### Idea de Solución

Piloto fortalecimiento de habilidades blandas



### Evaluación/ Evidencia

Bandeira et al (2016) Usando una combinación de ayudas tecnológicas, transferencias monetarias y coaching en la mayoría de los casos resultados positivos: incrementos en los niveles de vida de hasta 38%



¿Quieres saber más sobre el AYNI Lab Social?  
Búscanos a través de la web o visítanos en:

**<http://evidencia.midis.gob.pe/innovacion-social>**